



Le Marché du Travail : Données Repères

Communauté de Communes

Document Trimestriel

Situation au 31/12/2011

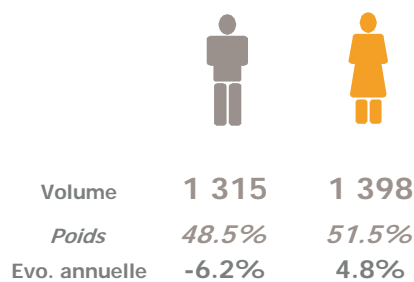


Libre de diffusion sous réserve de mention de la source « Pôle emploi Pays de la Loire »

LES CHIFFRES CLES

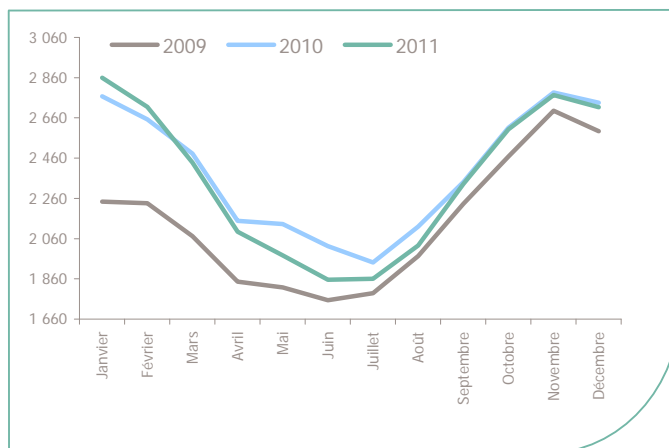
CA de la Presqu'île de Guérande - Atlantique (CAP Atlantique)

	DEFM Cat A	Evolution annuelle
CA de la Presqu'île de Guérande - Atlantique (CAP Atlantique)	2 713	-0.8%
Dépt 44	51 199	1.9%
Pays de la Loire	138 542	4.7%
Poids de la CC/dpt	5.3%	

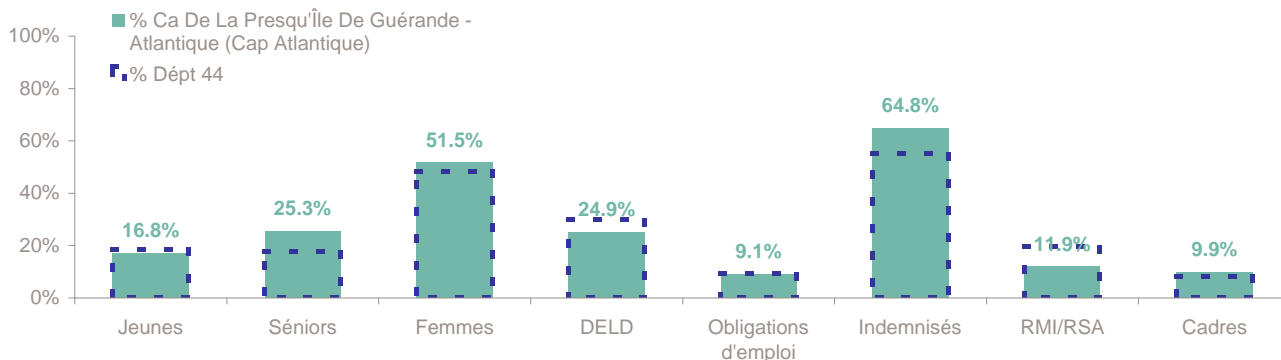


EVOLUTION DE LA DEMANDE D'EMPLOI (Catégorie A)

	DEFM Cat A	Poids	Evolution annuelle
Hommes	1 315	48.5%	-6.2%
- 25 ans	242	8.9%	-14.2%
25-49 ans	750	27.6%	-8.2%
50 ans et +	323	11.9%	6.6%
Femmes	1 398	51.5%	4.8%
- 25 ans	215	7.9%	-10.4%
25-49 ans	819	30.2%	3.7%
50 ans et +	364	13.4%	19.7%
- 25 ans	457	16.8%	-12.5%
25-49 ans	1 569	57.8%	-2.4%
50 ans et +	687	25.3%	13.2%
TOTAL	2 713	100.0%	-0.8%



REPARTITION DE LA DEMANDE D'EMPLOI PAR PUBLICS (Catégorie A)



Evolution annuelle

	-12.5%	13.2%	4.8%	-6.9%	1.6%	-0.3%	-16.8%	0.4%
CA de la Presqu'île de Guérande - Atlantique (CAP Atlantique)	-12.5%	13.2%	4.8%	-6.9%	1.6%	-0.3%	-16.8%	0.4%
Dépt 44	0.7%	11.9%	3.8%	-1.5%	3.1%	0.9%	-3.4%	-1.3%

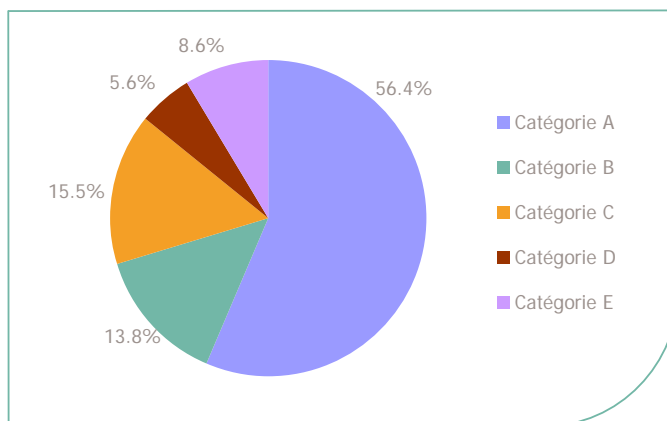
La Demande d'emploi 31 décembre 2011 (Données brutes)

LE MARCHE DU TRAVAIL

CA de la Presqu'île de Guérande - Atlantique (CAP Atlantique)

LES CATEGORIES DE DEMANDEURS D'EMPLOI

	DEFM décembre 2011	Poids	Evolution annuelle
Catégorie A	2 713	56.4%	-0.8%
Catégorie B	666	13.8%	-0.9%
Catégorie C	747	15.5%	-1.5%
Catégorie D	270	5.6%	-13.7%
Catégorie E	416	8.6%	30.0%
TOTAL	4 812	100.0%	0.3%



LES 15 METIERS LES PLUS RECHERCHES PAR LES DE (Catégorie A)

	Hommes	Femmes	Total	Poids (métier / total des métiers)
D1214 Vente en habillement et accessoires de la personne	10	79	89	3.3%
G1803 Service en restauration	23	57	80	2.9%
G1602 Personnel de cuisine	56	22	78	2.9%
K1303 Assistance auprès d'enfants	NC	NC	77	2.8%
D1106 Vente en alimentation	10	65	75	2.8%
M1607 Secrétariat	NC	NC	60	2.2%
K2204 Nettoyage de locaux	14	44	58	2.1%
D1212 Vente en décoration et équipement du foyer	25	29	54	2.0%
A1203 Entretien des espaces verts	47	5	52	1.9%
K1304 Services domestiques	NC	NC	51	1.9%
D1507 Mise en rayon libre-service	18	29	47	1.7%
G1801 Café, bar brasserie	21	20	41	1.5%
D1301 Management de magasin de détail	11	29	40	1.5%
D1402 Relation commerciale grands comptes et entreprises	27	11	38	1.4%
G1605 Plonge en restauration	23	15	38	1.4%

NC : données non communiquées en raison du secret statistique (< à 5)

DEMANDES D'EMPLOI ENTREES ET SORTIES (Catégorie A)

	Demandes enregistrées		Demandes sorties		
	Cumul 12 mois	Evol. Ann. Cum.	Cumul 12 mois	Evol. Ann. Cum.	
dont :	5 850	-4.5%	5 608	1.0%	dont :
<i>licenciements économiques</i>	70	-38.6%	1 964	-6.6%	<i>absences au contrôle</i>
<i>autres licenciements</i>	418	-5.2%	1 780	10.1%	<i>reprises emploi signalées</i>
<i>démissions</i>	246	-4.7%	445	16.8%	<i>entrées en stage formation</i>
<i>fins de CDD</i>	2 186	2.1%	625	-4.9%	<i>arrêts de recherche</i>
<i>fins de mission d'intérim</i>	240	-14.3%	238	7.2%	<i>radiations administratives</i>
<i>premières entrées</i>	193	-28.3%	556	-3.1%	<i>autres cas</i>
<i>reprises d'activité</i>	512	-1.9%			
<i>autres cas</i>	1 985	-8.0%			

Source : Pôle emploi - Persee

Les Offres d'emploi 31 décembre 2011

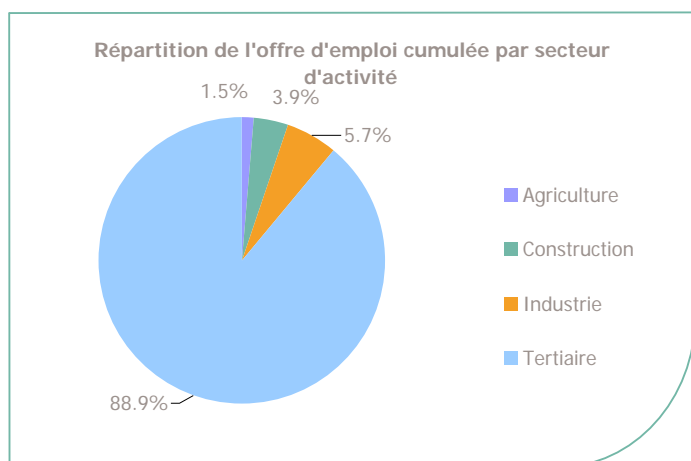
LE MARCHÉ DU TRAVAIL

CA de la Presqu'île de Guérande - Atlantique (CAP Atlantique)

LES CHIFFRES CLES

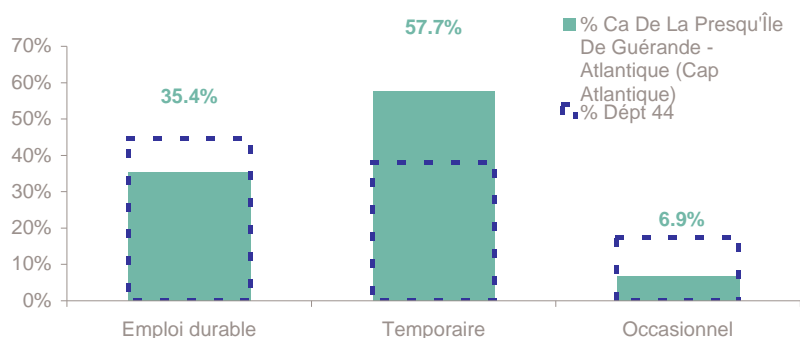
	Nombre	Evolution annuelle	Cumul 12 mois	Evolution annuelle cumulée
OEE Ca De La Presqu'Île De Guérande - Atlantique (Cap Atlantique)	160	-33.3% ↘	4 512	1.2% ↗
OEE Dépt 44	4 621	-19.6% ↘	83 237	5.0% ↗
OEE Pays de la Loire	10 817	-10.3% ↘	191 517	3.9% ↗
Poids de la CC dans le dépt	3.5%		5.4%	

REPARTITION DE L'OFFRE D'EMPLOI PAR SECTEUR D'ACTIVITE



OEE	décembre 2011	Cumul 12 mois	Evol. Annuelle Cumulée
Agriculture		66	29.4%
Construction	11	175	-0.6%
Industrie	14	259	7.5%
Tertiaire	135	4 012	0.6%
TOTAL	160	4 512	1.2%

REPARTITION DE L'OFFRE D'EMPLOI PAR TYPE D'OFFRE



Evolution annuelle cumulée - décembre 2011

OEE	Ca De La Presqu'Île De Guérande - Atlantique (Cap Atlantique)	Dépt 44
Durable	0.6%	19.0%
Temporaire	2.4%	-18.0%
Occasionnel	-4.9%	4.1%

Source : Pôle emploi - Persee

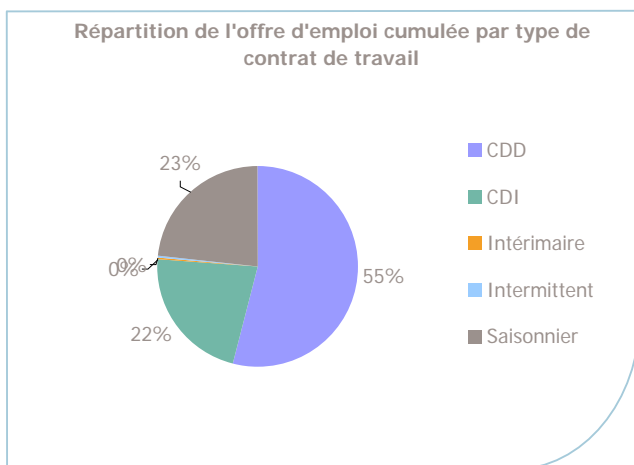
Emploi durable : Offres d'emploi enregistrées à Pôle emploi, correspondant à des contrats d'une durée supérieure à 6 mois.

Emploi temporaire : Offres d'emploi enregistrées à Pôle emploi, correspondant à des contrats d'une durée comprise entre 1 et 6 mois.

Emploi occasionnel : Offres d'emploi enregistrées à Pôle emploi, correspondant à des contrats d'une durée inférieure à un mois.

CA de la Presqu'île de Guérande - Atlantique (CAP Atlantique)

REPARTITION DE L'OFFRE D'EMPLOI PAR TYPE DE CONTRAT DE TRAVAIL



	décembre 2011	Cumul 12 mois	Evol. Annuelle Cumulée
CDD	91	2 432	5.9%
CDI	60	1 005	1.9%
Intérimaire		13	-84.9%
Intermittent	2	12	
Saisonnier	7	1 050	-2.4%
TOTAL	160	4 512	1.2%

LES 15 METIERS LES PLUS RECHERCHES PAR LES EMPLOYEURS

Offres d'Emploi Enregistrées	De janvier 2011 à décembre 2011	Poids (métier / total des métiers)
G1803 Service en restauration	559	12.4%
G1602 Personnel de cuisine	428	9.5%
D1212 Vente en décoration et équipement du foyer	197	4.4%
G1605 Plonge en restauration	190	4.2%
G1203 Animation de loisirs auprès d'enfants ou d'adolescents	180	4.0%
K2204 Nettoyage de locaux	133	2.9%
D1507 Mise en rayon libre-service	126	2.8%
D1106 Vente en alimentation	122	2.7%
D1214 Vente en habillement et accessoires de la personne	107	2.4%
G1703 Réception en hôtellerie	98	2.2%
G1501 Personnel d'étage	96	2.1%
G1603 Personnel polyvalent en restauration	96	2.1%
K1304 Services domestiques	87	1.9%
G1604 Fabrication de crêpes ou pizzas	83	1.8%
G1204 Éducation en activités sportives	79	1.8%

Source : Pôle emploi - Persee

www.observatoire-emploi-paysdelaloire.fr

Le service Statistiques, Etudes et Evaluation est à votre disposition pour tout complément d'information

Contact : statsPDL@pole-emploi.fr

Directeur de publication :
Gwenaél PROUTEAU
Directeur de la rédaction :
Hervé BONNET
Conception et réalisation :
Service Statistiques, Etudes et
Evaluation – Catherine MOULIN,
Brigitte VIGOUROUX.