



MARCHE DU TRAVAIL : SYNTHÈSE

BASSIN DE LAVAL

SITUATION AU 31/12/2016

DOCUMENT MENSUEL - LIBRE DE DIFFUSION SOUS RÉSERVE DE MENTION DE LA SOURCE « POLE EMPLOI PAYS DE LA LOIRE »

LE TAUX DE CHOMAGE

Au quatrième trimestre 2016, avec **6,6%** de la population active, le taux de chômage de la zone d'emploi de Laval affiche un taux identique à celui enregistré au niveau départemental mais inférieur à celui au niveau régional (**8,3%**). En un an, le taux de chômage a reculé de **0,3 point**, soit une évolution identique à celle du département mais moins favorable à celle de la région **-0,5 point**.

L'ESSENTIEL

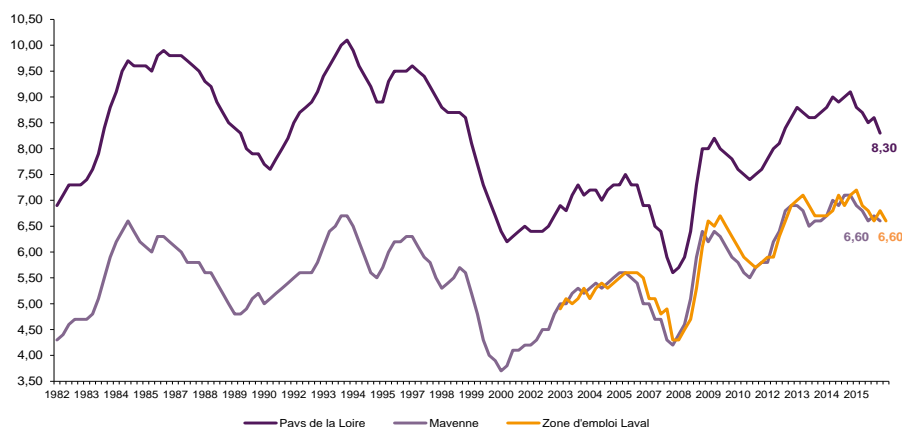
L'évolution annuelle du nombre de demandeurs d'emploi de catégorie A est de **-4,4%** à fin décembre 2016. Le taux d'évolution du bassin de Laval est moins favorable que celui du département (**-4,7%**).

Les demandeurs d'emploi de moins de 25 ans, qui représentent **17,4%** des demandeurs d'emploi, ont une situation plus favorable (**-8,6%** d'évolution annuelle).

11 550 demandeurs d'emploi (catégories A, B et C) sont comptabilisés à fin décembre sur le bassin de Laval, soit **56,5%** du département.

Au cours des douze derniers mois, Pôle emploi a recueilli **9 220** offres d'emploi soit une hausse de **22,9%** en évolution annuelle.

GRAPHIQUE 1

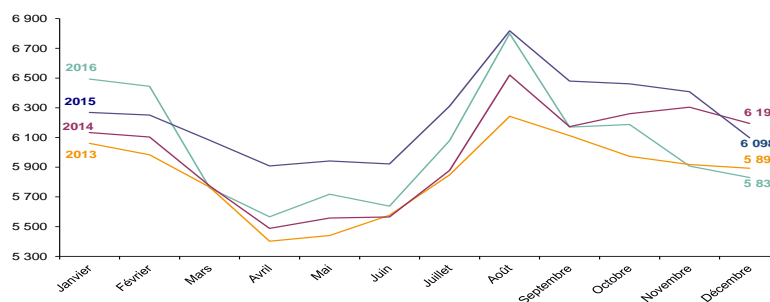


Source : INSEE

EVOLUTION DE LA DEFM CAT A

En décembre 2016, sur le bassin de Laval, la demande d'emploi de catégorie A se chiffre à **5 830** personnes. Elle est en diminution de **1,3%** par rapport à novembre 2016.

GRAPHIQUE 2

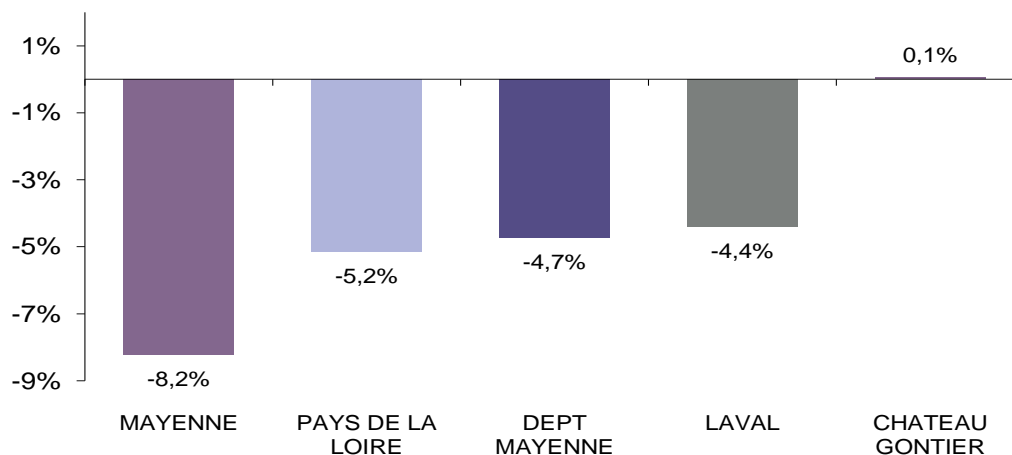


Source : Pôle Emploi Persee

LA DEMANDE D'EMPLOI EN FIN DE MOIS

Fin décembre 2016, le nombre de demandeurs d'emploi de catégorie A s'établit à **5 830** personnes, soit une évolution annuelle de **-4,4%** comparativement à décembre 2015. Cette évolution est moins favorable à celle affichée par le département de la Mayenne (**-4,7%**) et à celle affichée par la région Pays de la Loire (**-5,2%**).

GRAPHIQUE 3

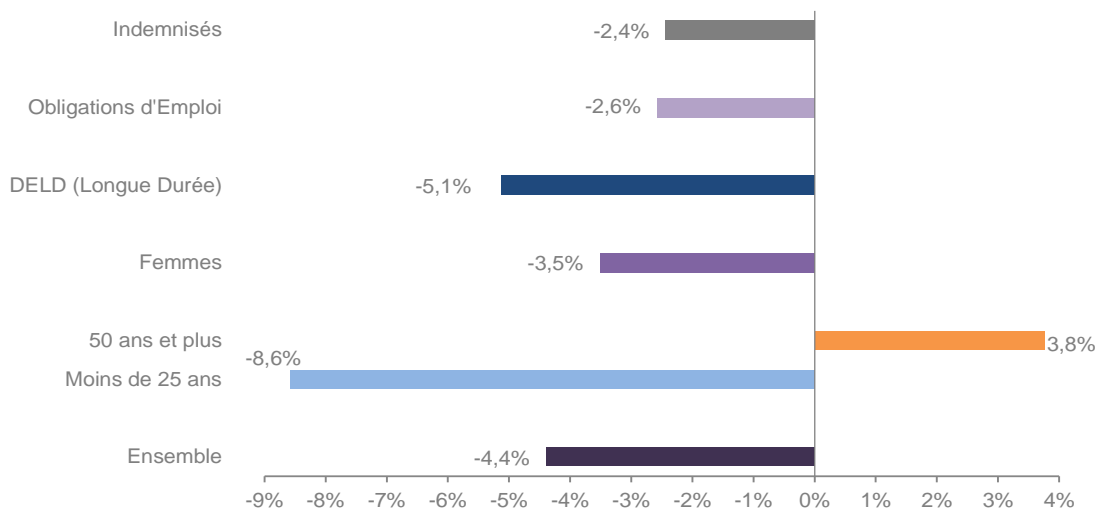


Source : Direccte et Pôle Emploi

En ajoutant à la catégorie A, les demandeurs d'emploi recensés en catégorie B (**1 627**) et ceux en catégorie C (**4 093**), le nombre de demandeurs d'emploi se chiffre sur le territoire du bassin d'emploi de Laval à **11 550**, soit une progression de **20** personnes par rapport à décembre 2015 (**+0,2%**).

EVOLUTION DE LA DEFM PAR POPULATION (CATEGORIE A)

GRAPHIQUE 4



Source : Pôle Emploi Persee

Même si l'évolution moyenne de la demande d'emploi de catégorie A s'établit à **-4,4%** en décembre 2016, celle de certaines catégories de population apparaît plus favorable. C'est le cas des demandeurs d'emploi de moins de 25 ans et des demandeurs d'emploi de longue durée. En un an, leurs volumes ont respectivement diminué de **-8,6%** et **-5,1%**.

LES 15 METIERS LES PLUS RECHERCHES PAR LES DEMANDEURS D'EMPLOI

DEFM catégorie A	décembre 2016	Poids (métier / total des métiers)	Evolution annuelle
H3302 Opérations manuelles d'assemblage, tri ou emballage	385	6,7%	-3,3%
K2204 Nettoyage de locaux	234	4,0%	-12,0%
K1303 Assistance auprès d'enfants	212	3,7%	4,4%
K1304 Services domestiques	193	3,3%	-1,5%
H2102 Conduite d'équipement de production alimentaire	143	2,5%	23,3%
N1103 Magasinage et préparation de commandes	125	2,2%	-10,1%
A1203 Entretien des espaces verts	119	2,1%	0,0%
D1214 Vente en habillement et accessoires de la personne	119	2,1%	9,2%
D1507 Mise en rayon libre-service	103	1,8%	8,4%
M1602 Opérations administratives	97	1,7%	5,4%
M1607 Secrétariat	97	1,7%	-12,6%
J1301 Personnel polyvalent des services hospitaliers	96	1,7%	-5,9%
N1105 Manutention manuelle de charges	91	1,6%	-11,7%
G1603 Personnel polyvalent en restauration	86	1,5%	22,9%
G1602 Personnel de cuisine	80	1,4%	1,3%

Source : Pôle Emploi Persee

A fin décembre 2016, les métiers les plus recherchés par les demandeurs d'emploi se trouvent principalement dans ces trois secteurs :

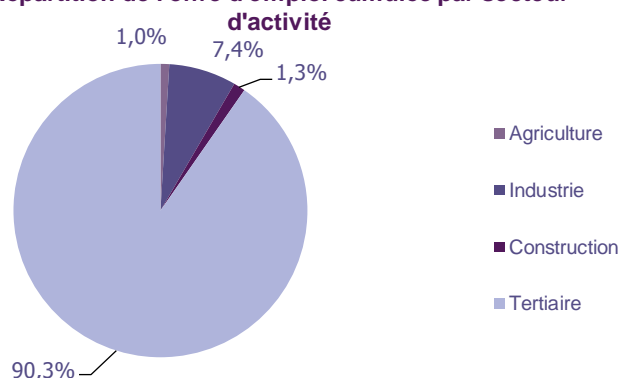
- « Services à la personne et à la collectivité » avec les métiers « Nettoyage de locaux » (234 demandeurs, -12%), « Assistance auprès d'enfants » (212 demandeurs, +4,4%) et « Services domestiques » (193 demandeurs, -1,5%) ;
- « Industrie » avec les métiers « Opérations manuelles d'assemblage, tri ou emballage » (385 demandeurs, -3,3%) et « Conduite d'équipement de production alimentaire » (143 demandeurs, +23,3%) ;
- « Commerce, vente et grande distribution » pour les métiers « Vente en habillement et accessoires de la personne » (119 demandeurs, +9,2%) et « Mise en rayon libre-service » (103 demandeurs, +8,4%).

LES OFFRES D'EMPLOI ENREGISTREES (OEE) PAR SECTEUR D'ACTIVITE ET PAR CONTRAT DE TRAVAIL

REPARTITION DE L'OFFRE D'EMPLOI PAR SECTEUR D'ACTIVITE

GRAPHIQUE 5

Répartition de l'offre d'emploi cumulée par secteur d'activité



Secteurs	Cumul 12 mois	Evol. Annuelle Cumulée
Agriculture	89	15,6%
Industrie	684	13,4%
Construction	119	-13,8%
Tertiaire	8 328	24,6%
TOTAL	9 220	22,9%

Source : Pôle Emploi Persee

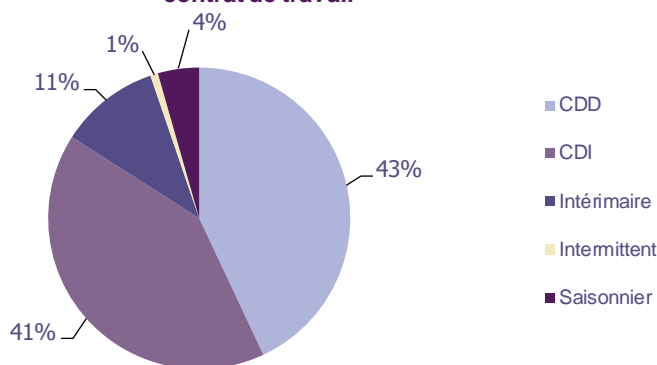
Sur un an, de janvier 2016 à décembre 2016, Pôle emploi a recueilli **9 220** offres d'emploi sur le territoire du bassin de Laval soit **22,9%** de plus qu'au cours des douze mois précédents. **90,3%** de ces offres sont issues du tertiaire (**8 328** offres) et, **1%** viennent de l'agriculture. La construction représente **1,3%** des offres et l'industrie **7,4%**.

A noter : les offres d'emploi intérimaire sont concentrées dans le tertiaire.

REPARTITION DE L'OFFRE D'EMPLOI PAR TYPE DE CONTRAT DE TRAVAIL

GRAPHIQUE 6

Répartition de l'offre d'emploi cumulée par type de contrat de travail



Contrats	Cumul 12 mois	Evol. Annuelle Cumulée
CDD	3 966	22,7%
CDI	3 783	23,4%
Intérimaire	988	-4,9%
Intermittent	76	300,0%
Saisonnier	407	182,6%
TOTAL	9 220	22,9%

Source : Pôle Emploi Persee

Au regard des types de contrat de travail, les offres d'emploi de type contrat à durée déterminée, les offres d'emploi de type contrat à durée indéterminée et, les offres d'emploi saisonnier progressent respectivement de **+22,7%**, **+23,4%** et, **+182,6%**. A contrario les offres d'emploi intérimaire diminuent de **-4,9%**.

La part d'offres d'emploi de type contrat à durée déterminée est la plus importante avec **43%**.

LES 15 METIERS LES PLUS RECHERCHES PAR LES EMPLOYEURS

Offres d'Emploi Enregistrées	De janvier 2016 à décembre 2016	Poids (métier / total des métiers)	Evolution annuelle cumulée
N4101 Conduite de transport de marchandises sur longue distance	512	5,6%	61,0%
D1301 Management de magasin de détail	509	5,5%	0,4%
D1408 Téléconseil et télévente	490	5,3%	16,7%
D1207 Retouches en habillement	239	2,6%	115,3%
K2204 Nettoyage de locaux	239	2,6%	35,0%
N1103 Magasinage et préparation de commandes	218	2,4%	69,0%
K1304 Services domestiques	216	2,3%	35,8%
D1507 Mise en rayon libre-service	196	2,1%	-17,3%
D1214 Vente en habillement et accessoires de la personne	175	1,9%	13,6%
H2102 Conduite d'équipement de production alimentaire	165	1,8%	42,2%
D1401 Assistanat commercial	156	1,7%	38,1%
H3302 Opérations manuelles d'assemblage, tri ou emballage	154	1,7%	470,4%
M1203 Comptabilité	145	1,6%	39,4%
G1203 Animation de loisirs auprès d'enfants ou d'adolescents	141	1,5%	143,1%
G1602 Personnel de cuisine	140	1,5%	15,7%

Source : Pôle Emploi Persee

En cumul sur douze mois, les métiers les plus recherchés par les employeurs se trouvent en grande majorité dans ces trois secteurs :

- « Commerce, vente et grande distribution » avec les métiers « Management de magasin de détail » (**509** offres), « Téléconseil et télévente » (**490** offres) et, « Retouches en habillement » (**239** offres) ;
- « Transport et logistique » avec les métiers « Conduite de transport de marchandises sur longue distance » (**512** offres) et « Magasinage et préparation de commandes » (**218** offres) ;
- « Services à la personne et à la collectivité » avec les métiers « Nettoyage de locaux » (**239** offres) et, « Services domestiques » (**216** offres).

Statistiques et Indicateurs

Directeur de la publication : Alain MAUNY

Directeur de la rédaction : Josette BARREAU

Conception et réalisation : Service SEE – Brigitte VIGOUROUX

Catherine MOULIN - DORNIC

Contact : statsPDL@pole-emploi.fr