



DONNEES REPERES

COMMUNAUTES DE COMMUNES

SITUATION AU 31 DECEMBRE 2015



Libre de diffusion sous réserve de mention de la source « Pôle emploi Pays de la Loire »

pôle emploi

LES CHIFFRES CLES

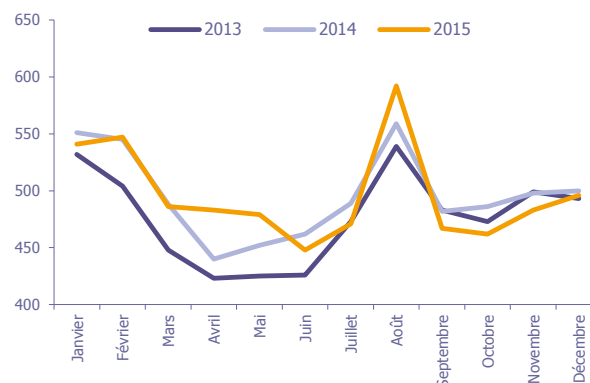
	DEFM Cat A	Evolution annuelle
Montrevault Communauté	496	-0,8%
Dépt 49	41 970	2,4%
Pays de la Loire	181 327	1,3%
Poids de la CC/dpt	1,2%	

Montrevault Communauté

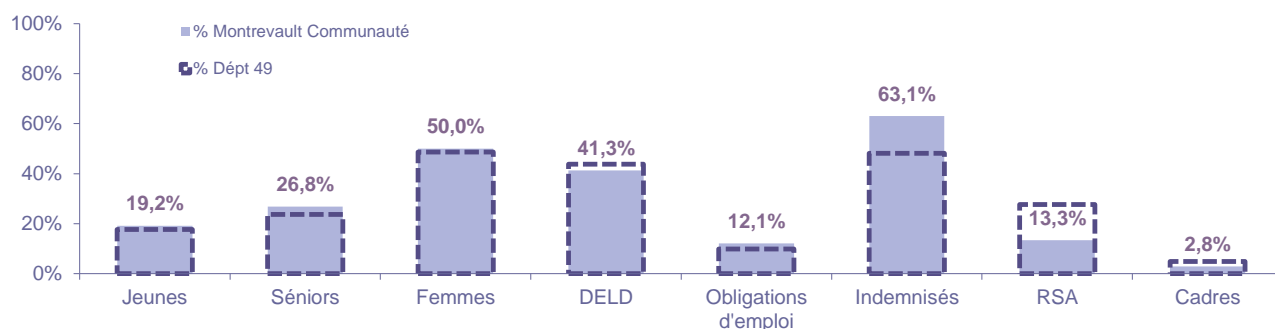
	Homme	Femme
Volume	248	248
Poids	50,0%	50,0%
Evo. annuelle	1,6%	-3,1%

EVOLUTION DE LA DEMANDE D'EMPLOI (Catégorie A)

	DEFM Cat A	Poids	Evolution annuelle
Hommes	248	50,0%	1,6%
- 25 ans	48	9,7%	11,6%
25-49 ans	129	26,0%	3,2%
50 ans et +	71	14,3%	-6,6%
Femmes	248	50,0%	-3,1%
- 25 ans	47	9,5%	-7,8%
25-49 ans	139	28,0%	3,0%
50 ans et +	62	12,5%	-11,4%
- 25 ans	95	19,2%	1,1%
25-49 ans	268	54,0%	3,1%
50 ans et +	133	26,8%	-8,9%
TOTAL	496	100,0%	-0,8%



REPARTITION DE LA DEMANDE D'EMPLOI PAR PUBLICS (Catégorie A)



Evolution annuelle

	Jeunes	Séniors	Femmes	DELD	Obligations d'emploi	Indemnisés	RSA	Cadres
Montrevault Communauté	1,1%	-8,9%	-3,1%	3,0%	-21,1%	5,0%	-2,9%	-6,7%
Dépt 49	-3,4%	6,8%	3,6%	8,4%	-3,3%	5,0%	11,2%	6,4%

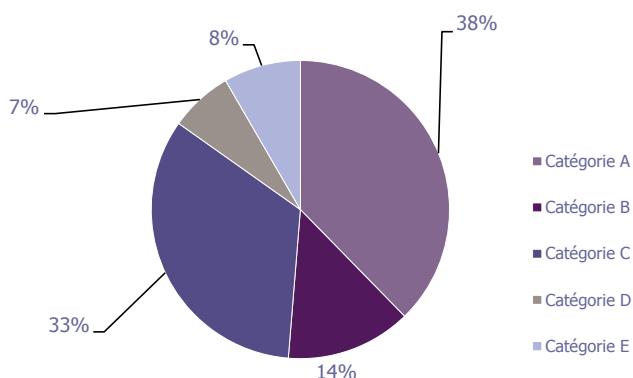
LA DEMANDE D'EMPLOI

31 DECEMBRE 2015 (DONNEES BRUTES)

Montrevault Communauté

LES CATEGORIES DE DEMANDEURS D'EMPLOI

	DEFM décembre 2015	Poids	Evolution annuelle
Catégorie A	496	37,7%	-0,8%
Catégorie B	179	13,6%	20,1%
Catégorie C	441	33,5%	11,1%
Catégorie D	90	6,8%	3,4%
Catégorie E	110	8,4%	
TOTAL	1 316	100,0%	5,9%



LES 15 METIERS LES PLUS RECHERCHES PAR LES DE (Catégorie A)

	Hommes	Femmes	Total	Poids (métier / total des métiers)
K1303 Assistance auprès d'enfants	NC	NC	23	4,6%
H3302 Opérations manuelles d'assemblage, tri ou emballage	5	14	19	3,8%
N1103 Magasinage et préparation de commandes	6	7	13	2,6%
A1414 Horticulture et maraîchage	NC	NC	12	2,4%
D1214 Vente en habillement et accessoires de la personne	NC	NC	11	2,2%
J1301 Personnel polyvalent des services hospitaliers	NC	NC	11	2,2%
N1105 Manutention manuelle de charges	NC	NC	11	2,2%
A1402 Aide agricole de production légumière ou végétale	NC	NC	9	1,8%
F1703 Maçonnerie	NC	NC	9	1,8%
K1302 Assistance auprès d'adultes	NC	NC	9	1,8%
N4101 Cond. de transport de marchandises sur longue distance	NC	NC	9	1,8%
H2102 Conduite d'équipement de production alimentaire	NC	NC	8	1,6%
H2206 Réalisation de menuiserie bois et tonnellerie	NC	NC	8	1,6%
K1304 Services domestiques	NC	NC	8	1,6%
N4105 Conduite et livraison par tournées sur courte distance	NC	NC	8	1,6%

NC : données non communiquées en raison du secret statistique (< à 5)

DEMANDES D'EMPLOI ENTREES ET SORTIES (Catégorie A)

	Demandes enregistrées			Demandes sorties		
	Cumul 12 mois	Evol. Ann.	Cum.	Cumul 12 mois	Evol. Ann.	Cum.
dont :	1 042	0,5%		955	-5,4%	dont :
licenciements économiques	6	-45,5%		382	4,4%	absences au contrôle
autres licenciements	128	19,6%		222	-16,9%	reprises emploi signalées
démissions	37	54,2%		100	7,5%	entrées en stage formation
fins de CDD	309	12,0%		135	-17,7%	arrêts de recherche
fins de mission d'intérim	73	4,3%		41	-36,9%	radiations administratives
premières entrées	41	-24,1%		75	38,9%	autres cas
reprises d'activité	123	-6,8%				
autres cas	325	-13,0%				

LES OFFRES D'EMPLOI

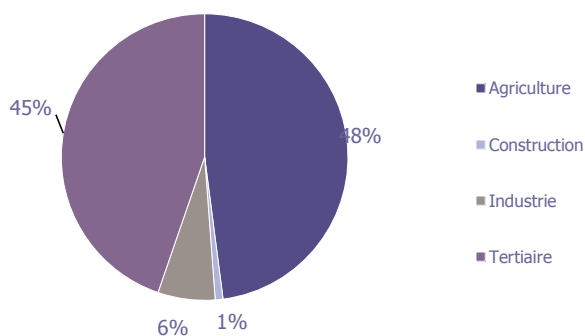
31 DECEMBRE 2015 (DONNEES BRUTES)

Montrevault Communauté

LES CHIFFRES CLES

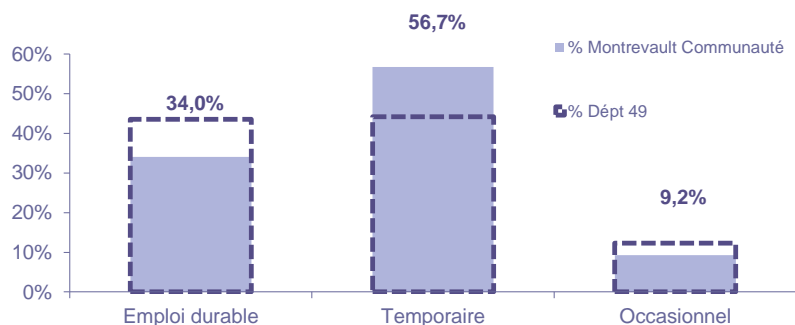
	Nombre	Evolution annuelle	Cumul 12 mois	Evolution annuelle cumulée
OEE Montrevault Communauté	19	18,8% ↗	682	-8,9% ↘
OEE Dépt 49	2 243	23,9% ↗	31 629	6,1% ↗
OEE Pays de la Loire	10 942	15,8% ↗	161 277	7,5% ↗
Poids de la CC dans le dépt	0,8%		2,2%	

REPARTITION DE L'OFFRE D'EMPLOI PAR SECTEUR D'ACTIVITE



OEE	décembre 2015	Cumul 12 mois	Evol. Annuelle Cumulée
Agriculture		327	-31,7%
Construction		6	-57,1%
Industrie	3	44	69,2%
Tertiaire	16	305	32,6%
TOTAL	19	682	-8,9%

REPARTITION DE L'OFFRE D'EMPLOI PAR TYPE D'OFFRE



Evolution annuelle cumulée - décembre 2015

OEE	Montrevault Communauté	Dépt 49
Durable	52,6%	4,9%
Temporaire	-11,0%	-6,4%
Occasionnel	-61,1%	11,0%

Source : Pôle emploi - Persee

Emploi durable : Offres d'emploi enregistrées à Pôle emploi, correspondants à des contrats d'une durée supérieure à 6 mois.

Emploi temporaire : Offres d'emploi enregistrées à Pôle emploi, correspondants à des contrats d'une durée comprise entre 1 et 6 mois.

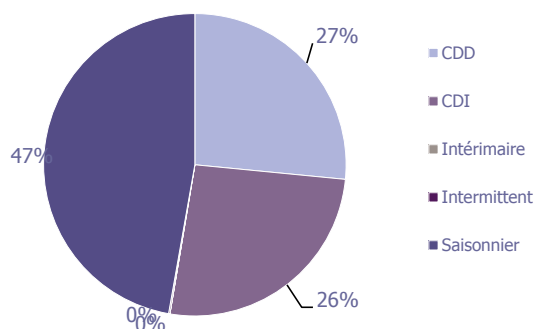
Emploi occasionnel : Offres d'emploi enregistrées à Pôle emploi, correspondants à des contrats d'une durée inférieure à un mois.

LES OFFRES D'EMPLOI

31 DECEMBRE 2015 (DONNEES BRUTES)

Montrevault Communauté

REPARTITION DE L'OFFRE D'EMPLOI PAR TYPE DE CONTRAT DE TRAVAIL



	décembre 2015	Cumul 12 mois	Evol. Annuelle Cumulée
CDD	5	181	9,7%
CDI	14	178	63,3%
Intérimaire			
Intermittent		1	
Saisonnier		322	-32,2%
TOTAL	19	682	-8,9%

LES 15 METIERS LES PLUS RECHERCHES PAR LES EMPLOYEURS

Offres d'Emploi Enregistrées	De janvier 2015 à décembre 2015	Poids (métier / total des métiers)
A1401 Aide agricole de production fruitière ou viticole	320	46,9%
D1301 Management de magasin de détail	46	6,7%
D1214 Vente en habillement et accessoires de la personne	28	4,1%
H2401 Assemblage - montage d'articles en cuirs, peaux	21	3,1%
J1501 Soins d'hygiène, de confort du patient	12	1,8%
M1203 Comptabilité	11	1,6%
D1402 Relation commerciale grands comptes et entreprises	8	1,2%
J1301 Personnel polyvalent des services hospitaliers	8	1,2%
J1506 Soins infirmiers généralistes	8	1,2%
D1202 Coiffure	7	1,0%
D1401 Assistanat commercial	6	0,9%
G1203 Animation de loisirs auprès d'enfants ou d'adolescents	6	0,9%
K1303 Assistance auprès d'enfants	6	0,9%
M1607 Secrétariat	6	0,9%
N1105 Manutention manuelle de charges	6	0,9%

Directeur de publication :
Alain MAUNY
Directeur de la rédaction :
Josette BARREAUD
Conception et réalisation :
Service Statistiques, Etudes et Evaluation
Catherine DORNIC, Brigitte VIGOUROUX.

Source : Pôle emploi - Persee

Contact : statsPDL@pole-emploi.fr

www.observatoire-emploi-paysdelaloire.fr