



DONNEES REPERES

COMMUNAUTES DE COMMUNES

SITUATION AU 31 DECEMBRE 2015



Libre de diffusion sous réserve de mention de la source « Pôle emploi Pays de la Loire »

pôle emploi

LES CHIFFRES CLES

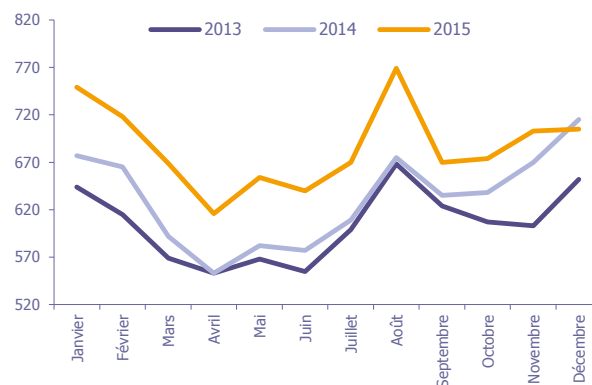
	DEFM Cat A	Evolution annuelle
CC de la Vallée Loire Authion	705	-1,4%
Dépt 49	41 970	2,4%
Pays de la Loire	181 327	1,3%
Poids de la CC/dpt	1,7%	

CC de la Vallée Loire Authion

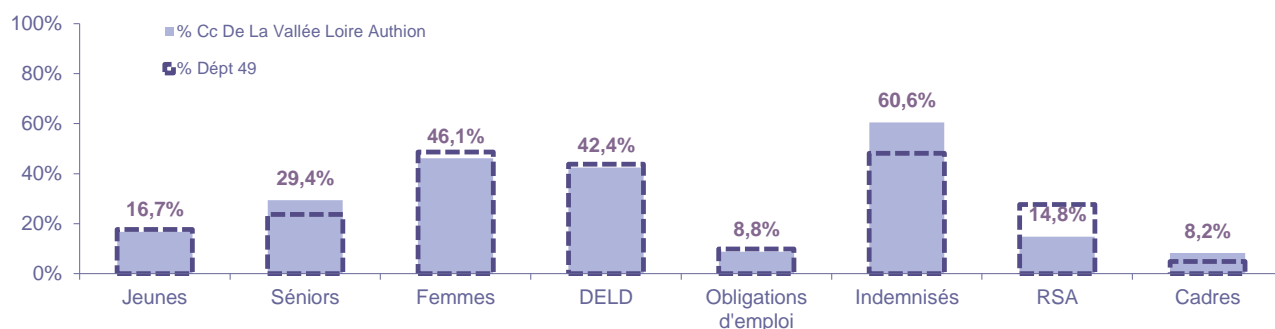
	Homme	Femme
Volume	380	325
Poids	53,9%	46,1%
Evo. annuelle	0,3%	-3,3%

EVOLUTION DE LA DEMANDE D'EMPLOI (Catégorie A)

	DEFM Cat A	Poids	Evolution annuelle
Hommes	380	53,9%	0,3%
- 25 ans	64	9,1%	-13,5%
25-49 ans	216	30,6%	2,4%
50 ans et +	100	14,2%	6,4%
Femmes	325	46,1%	-3,3%
- 25 ans	54	7,7%	0,0%
25-49 ans	164	23,3%	-7,9%
50 ans et +	107	15,2%	2,9%
- 25 ans	118	16,7%	-7,8%
25-49 ans	380	53,9%	-2,3%
50 ans et +	207	29,4%	4,5%
TOTAL	705	100,0%	-1,4%



REPARTITION DE LA DEMANDE D'EMPLOI PAR PUBLICS (Catégorie A)



Evolution annuelle

CC de la Vallée Loire Authion	-7,8%	4,5%	-3,3%	-2,0%	-7,5%	3,9%	25,3%	11,5%
Dépt 49	-3,4%	6,8%	3,6%	8,4%	-3,3%	5,0%	11,2%	6,4%

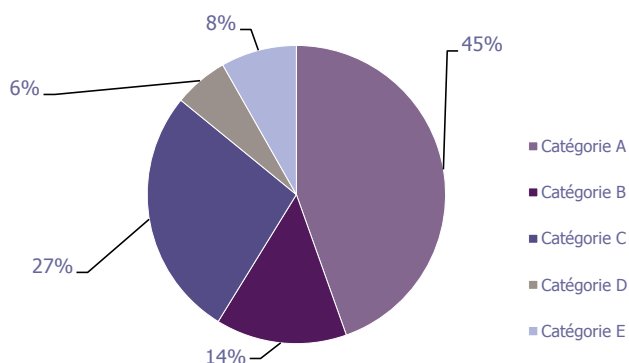
LA DEMANDE D'EMPLOI

31 DECEMBRE 2015 (DONNEES BRUTES)

CC de la Vallée Loire Authion

LES CATEGORIES DE DEMANDEURS D'EMPLOI

	DEFM décembre 2015	Poids	Evolution annuelle
Catégorie A	705	44,6%	-1,4%
Catégorie B	225	14,2%	8,7%
Catégorie C	429	27,1%	19,8%
Catégorie D	93	5,9%	-13,9%
Catégorie E	130	8,2%	-5,1%
TOTAL	1 582	100,0%	3,7%



LES 15 METIERS LES PLUS RECHERCHES PAR LES DE (Catégorie A)

	Hommes	Femmes	Total	Poids (métier / total des métiers)
A1414 Horticulture et maraîchage	17	19	36	5,1%
A1402 Aide agricole de production légumière ou végétale	5	14	19	2,7%
N1103 Magasinage et préparation de commandes	12	5	17	2,4%
N1105 Manutention manuelle de charges	NC	NC	16	2,3%
A1203 Entretien des espaces verts	NC	NC	14	2,0%
K1303 Assistance auprès d'enfants	NC	NC	14	2,0%
H3302 Opérations manuelles d'assemblage, tri ou emballage	NC	NC	12	1,7%
A1401 Aide agricole de production fruitière ou viticole	NC	NC	11	1,6%
D1214 Vente en habillement et accessoires de la personne	NC	NC	11	1,6%
D1401 Assistanat commercial	NC	NC	11	1,6%
M1602 Opérations administratives	NC	NC	11	1,6%
M1607 Secrétariat	NC	NC	11	1,6%
J1301 Personnel polyvalent des services hospitaliers	NC	NC	10	1,4%
K1304 Services domestiques	NC	NC	10	1,4%
D1212 Vente en décoration et équipement du foyer	NC	NC	9	1,3%

NC : données non communiquées en raison du secret statistique (< à 5)

DEMANDES D'EMPLOI ENTREES ET SORTIES (Catégorie A)

	Demandes enregistrées			Demandes sorties		
	Cumul 12 mois	Evol. Ann.	Cum.	Cumul 12 mois	Evol. Ann.	Cum.
dont :	1 187	2,9%		1 079	5,1%	dont :
licenciements économiques	18	5,9%		486	20,6%	absences au contrôle
autres licenciements	136	7,1%		240	-10,1%	reprises emploi signalées
démissions	27	-18,2%		129	21,7%	entrées en stage formation
fins de CDD	296	-8,1%		125	-4,6%	arrêts de recherche
fins de mission d'intérim	60	-7,7%		38	-32,1%	radiations administratives
premières entrées	53	-22,1%		61	-4,7%	autres cas
reprises d'activité	126	8,6%				
autres cas	471	15,7%				

LES OFFRES D'EMPLOI

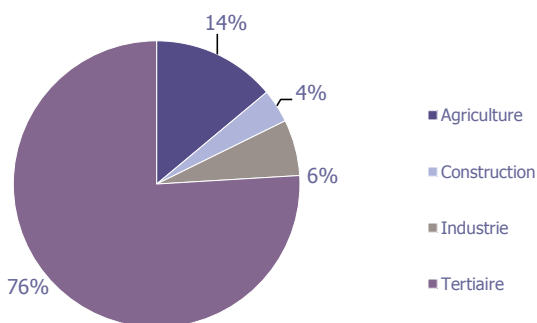
31 DECEMBRE 2015 (DONNEES BRUTES)

CC de la Vallée Loire Authion

LES CHIFFRES CLES

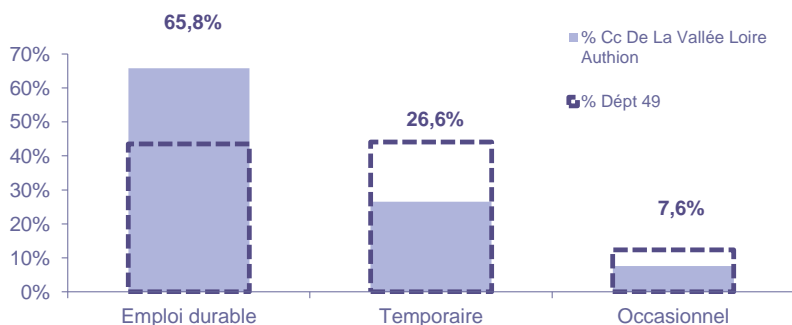
	Nombre	Evolution annuelle	Cumul 12 mois	Evolution annuelle cumulée
OEE Cc De La Vallée Loire Authion	19	-13,6% ↘	237	-6,0% ↘
OEE Dépt 49	2 243	23,9% ↗	31 629	6,1% ↗
OEE Pays de la Loire	10 942	15,8% ↗	161 277	7,5% ↗
Poids de la CC dans le dépt	0,8%		0,7%	

REPARTITION DE L'OFFRE D'EMPLOI PAR SECTEUR D'ACTIVITE



OEE	décembre 2015	Cumul 12 mois	Evol. Annuelle Cumulée
Agriculture	2	33	-63,7%
Construction		9	28,6%
Industrie	4	15	-11,8%
Tertiaire	13	180	31,4%
TOTAL	19	237	-6,0%

REPARTITION DE L'OFFRE D'EMPLOI PAR TYPE D'OFFRE



Evolution annuelle cumulée - décembre 2015

OEE	Cc De La Vallée Loire Authion	Dépt 49
Durable	28,9%	4,9%
Temporaire	-37,0%	-6,4%
Occasionnel	-41,9%	11,0%

Source : Pôle emploi - Persee

Emploi durable : Offres d'emploi enregistrées à Pôle emploi, correspondants à des contrats d'une durée supérieure à 6 mois.

Emploi temporaire : Offres d'emploi enregistrées à Pôle emploi, correspondants à des contrats d'une durée comprise entre 1 et 6 mois.

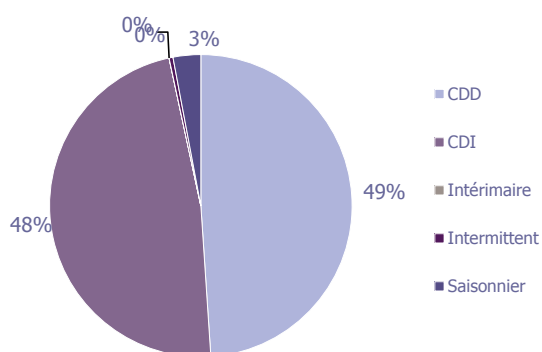
Emploi occasionnel : Offres d'emploi enregistrées à Pôle emploi, correspondants à des contrats d'une durée inférieure à un mois.

LES OFFRES D'EMPLOI

31 DECEMBRE 2015 (DONNEES BRUTES)

CC de la Vallée Loire Authion

REPARTITION DE L'OFFRE D'EMPLOI PAR TYPE DE CONTRAT DE TRAVAIL



	décembre 2015	Cumul 12 mois	Evol. Annuelle Cumulée
CDD	6	116	-25,6%
CDI	13	113	76,6%
Intérimaire			
Intermittent		1	-83,3%
Saisonnier		7	-73,1%
TOTAL	19	237	-6,0%

LES 15 METIERS LES PLUS RECHERCHES PAR LES EMPLOYEURS

Offres d'Emploi Enregistrées	De janvier 2015 à décembre 2015	Poids (métier / total des métiers)
N4103 Conduite de transport en commun sur route	21	8,9%
G1602 Personnel de cuisine	12	5,1%
N4105 Conduite et livraison par tournées sur courte distance	12	5,1%
G1503 Management du personnel d'étage	11	4,6%
A1414 Horticulture et maraîchage	10	4,2%
D1401 Assistanat commercial	9	3,8%
J1501 Soins d'hygiène, de confort du patient	9	3,8%
G1803 Service en restauration	8	3,4%
J1301 Personnel polyvalent des services hospitaliers	8	3,4%
K2111 Formation professionnelle	8	3,4%
A1101 Cond. d'engins d'exploitation agricole et forestière	5	2,1%
A1203 Entretien des espaces verts	5	2,1%
D1209 Vente de végétaux	5	2,1%
H1101 Assistance et support technique client	4	1,7%
K1303 Assistance auprès d'enfants	4	1,7%

Directeur de publication :
Alain MAUNY
Directeur de la rédaction :
Josette BARREAUD
Conception et réalisation :
Service Statistiques, Etudes et Evaluation
Catherine DORNIC, Brigitte VIGOUROUX.

Source : Pôle emploi - Persee

Contact : statsPDL@pole-emploi.fr

www.observatoire-emploi-paysdelaloire.fr