



# DONNEES REPERES

## COMMUNAUTES DE COMMUNES

### SITUATION AU 30 SEPTEMBRE 2015



Libre de diffusion sous réserve de mention de la source « Pôle emploi Pays de la Loire »

pôle emploi

### LES CHIFFRES CLES

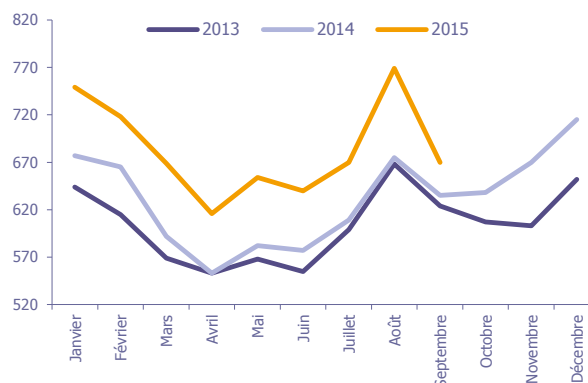
	DEFM Cat A	Evolution annuelle
CC de la Vallée Loire Authion	<b>670</b>	<b>5,5%</b>
Dépt 49	<b>39 934</b>	<b>3,6%</b>
Pays de la Loire	<b>177 954</b>	<b>3,3%</b>
Poids de la CC/dpt	<b>1,7%</b>	

### CC de la Vallée Loire Authion

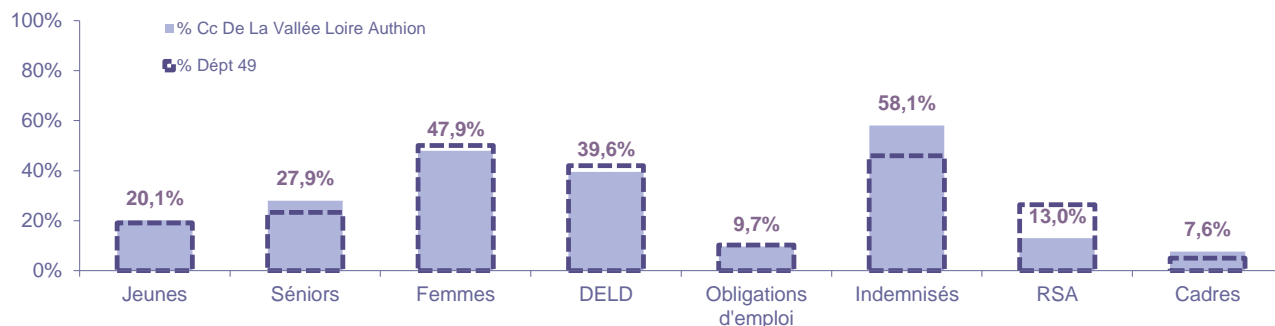
	Homme	Femme
Volume	<b>349</b>	<b>321</b>
Poids	<b>52,1%</b>	<b>47,9%</b>
Evo. annuelle	<b>4,2%</b>	<b>7,0%</b>

### EVOLUTION DE LA DEMANDE D'EMPLOI (Catégorie A)

	DEFM Cat A	Poids	Evolution annuelle
<b>Hommes</b>	<b>349</b>	52,1%	4,2%
- 25 ans	72	10,7%	-17,2%
25-49 ans	189	28,2%	16,7%
50 ans et +	88	13,1%	2,3%
<b>Femmes</b>	<b>321</b>	47,9%	7,0%
- 25 ans	63	9,4%	14,5%
25-49 ans	159	23,7%	1,3%
50 ans et +	99	14,8%	12,5%
- 25 ans	<b>135</b>	20,1%	-4,9%
25-49 ans	<b>348</b>	51,9%	9,1%
50 ans et +	<b>187</b>	27,9%	7,5%
<b>TOTAL</b>	<b>670</b>	<b>100,0%</b>	<b>5,5%</b>



### REPARTITION DE LA DEMANDE D'EMPLOI PAR PUBLICS (Catégorie A)



#### Evolution annuelle

CC de la Vallée Loire Authion	-4,9%	7,5%	7,0%	5,2%	-1,5%	6,3%	24,3%	2,0%
Dépt 49	-1,6%	8,2%	4,3%	11,1%	-2,2%	4,0%	11,7%	3,4%

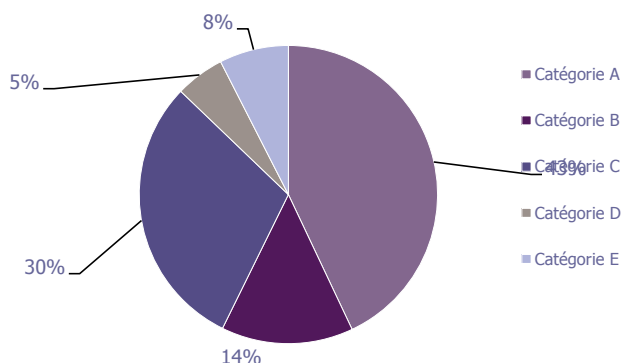
# LA DEMANDE D'EMPLOI

## 30 SEPTEMBRE 2015 (DONNEES BRUTES)

CC de la Vallée Loire Authion

### LES CATEGORIES DE DEMANDEURS D'EMPLOI

	DEFM septembre 2015	Poids	Evol. annuelle
Catégorie A	670	43,0%	5,5%
Catégorie B	223	14,3%	13,8%
Catégorie C	466	29,9%	23,9%
Catégorie D	83	5,3%	-6,7%
Catégorie E	117	7,5%	-17,6%
<b>TOTAL</b>	<b>1 559</b>	<b>100,0%</b>	<b>8,4%</b>



### LES 15 METIERS LES PLUS RECHERCHES PAR LES DE (Catégorie A)

	Hommes	Femmes	Total	Poids (métier / total des métiers)
K1303 Assistance auprès d'enfants	NC	NC	23	3,4%
A1414 Horticulture et maraîchage	7	10	17	2,5%
N1103 Magasinage et préparation de commandes	NC	NC	17	2,5%
D1214 Vente en habillement et accessoires de la personne	NC	NC	15	2,2%
A1203 Entretien des espaces verts	NC	NC	14	2,1%
J1301 Personnel polyvalent des services hospitaliers	NC	NC	12	1,8%
N1105 Manutention manuelle de charges	NC	NC	12	1,8%
A1402 Aide agricole de production légumière ou végétale	NC	NC	11	1,6%
H3302 Opérations manuelles d'assemblage, tri ou emballage	NC	NC	10	1,5%
M1607 Secrétariat	NC	NC	10	1,5%
D1401 Assistanat commercial	NC	NC	9	1,3%
D1507 Mise en rayon libre-service	NC	NC	9	1,3%
F1606 Peinture en bâtiment	NC	NC	9	1,3%
M1203 Comptabilité	NC	NC	9	1,3%
G1803 Service en restauration	NC	NC	8	1,2%

NC : données non communiquées en raison du secret statistique (< à 5)

### DEMANDES D'EMPLOI ENTREES ET SORTIES (Catégorie A)

	Demandes enregistrées			Demandes sorties		
	Cumul 12 mois	Evol. Ann.	Cum.	Cumul 12 mois	Evol. Ann.	Cum.
<b>dont :</b>	<b>1 206</b>	<b>6,0%</b>		<b>1 027</b>	<b>-4,4%</b>	<b>dont :</b>
licenciements économiques	17	-5,6%		456	12,0%	absences au contrôle
autres licenciements	124	-16,2%		235	-16,1%	reprises emploi signalées
démissions	34	21,4%		109	-6,0%	entrées en stage formation
fins de CDD	311	-2,5%		121	-14,2%	arrêts de recherche
fins de mission d'intérim	64	8,5%		47	-28,8%	radiations administratives
premières entrées	58	-17,1%		59	-7,8%	autres cas
reprises d'activité	125	11,6%				
autres cas	473	22,6%				

# LES OFFRES D'EMPLOI

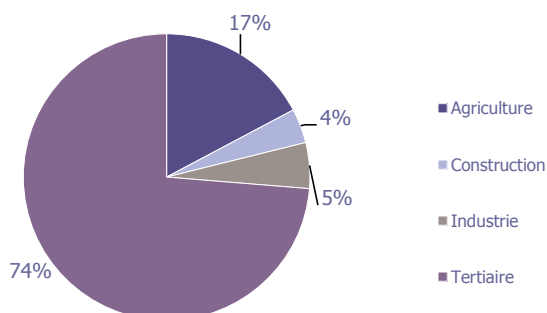
## 30 SEPTEMBRE 2015 (DONNEES BRUTES)

### CC de la Vallée Loire Authion

#### LES CHIFFRES CLES

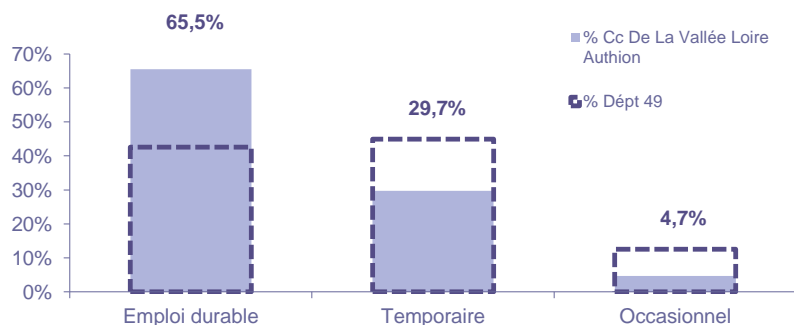
	Nombre	Evolution annuelle		Cumul 12 mois	Evolution annuelle cumulée
OEE Cc De La Vallée Loire Authion	<b>24</b>	<b>-42,9%</b> ↘		<b>232</b>	<b>-6,1%</b> ↘
OEE Dépt 49	3 045	1,8% ↗		30 965	-0,6% ↘
OEE Pays de la Loire	15 455	10,9% ↗		155 364	1,8% ↗
Poids de la CC dans le dépt	<b>0,8%</b>			<b>0,7%</b>	

#### REPARTITION DE L'OFFRE D'EMPLOI PAR SECTEUR D'ACTIVITE



OEE	septembre 2015	Cumul 12 mois	Evol. Annuelle Cumulée
Agriculture	1	40	-56,0%
Construction	3	9	12,5%
Industrie		12	-25,0%
Tertiaire	20	171	29,5%
<b>TOTAL</b>	<b>24</b>	<b>232</b>	<b>-6,1%</b>

#### REPARTITION DE L'OFFRE D'EMPLOI PAR TYPE D'OFFRE



#### Evolution annuelle cumulée - septembre 2015

OEE	Cc De La Vallée Loire Authion	Dépt 49
Durable	38,2%	0,4%
Temporaire	-34,3%	-16,7%
Occasionnel	-65,6%	3,6%

Source : Pôle emploi - Persee

**Emploi durable** : Offres d'emploi enregistrées à Pôle emploi, correspondants à des contrats d'une durée supérieure à 6 mois.

**Emploi temporaire** : Offres d'emploi enregistrées à Pôle emploi, correspondants à des contrats d'une durée comprise entre 1 et 6 mois.

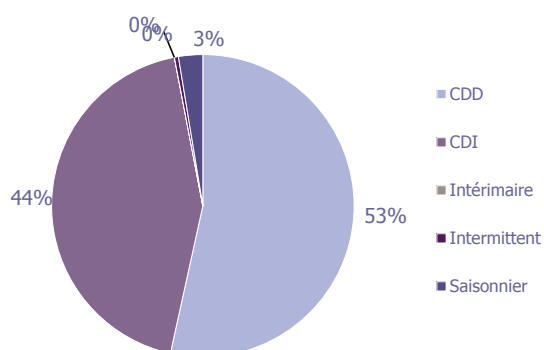
**Emploi occasionnel** : Offres d'emploi enregistrées à Pôle emploi, correspondants à des contrats d'une durée inférieure à un mois.

# LES OFFRES D'EMPLOI

## 30 SEPTEMBRE 2015 (DONNEES BRUTES)

CC de la Vallée Loire Authion

### REPARTITION DE L'OFFRE D'EMPLOI PAR TYPE DE CONTRAT DE TRAVAIL



	septembre 2015	Cumul 12 mois	Evol. Annuelle Cumulée
CDD	11	124	-20,0%
CDI	13	101	77,2%
Intérimaire			
Intermittent		1	-85,7%
Saisonnier		6	-78,6%
<b>TOTAL</b>	<b>24</b>	<b>232</b>	<b>-6,1%</b>

### LES 15 METIERS LES PLUS RECHERCHES PAR LES EMPLOYEURS

Offres d'Emploi Enregistrées	De octobre 2014 à septembre 2015	Poids (métier / total des métiers)
N4103 Conduite de transport en commun sur route	17	7,3%
N4105 Conduite et livraison par tournées sur courte distance	12	5,2%
G1503 Management du personnel d'étage	11	4,7%
A1414 Horticulture et maraîchage	10	4,3%
G1602 Personnel de cuisine	10	4,3%
G1803 Service en restauration	10	4,3%
D1401 Assistanat commercial	9	3,9%
G1203 Animation de loisirs auprès d'enfants ou d'adolescents	9	3,9%
K2111 Formation professionnelle	7	3,0%
D1209 Vente de végétaux	6	2,6%
J1301 Personnel polyvalent des services hospitaliers	6	2,6%
A1101 Cond. d'engins d'exploitation agricole et forestière	5	2,2%
H3302 Opérations manuelles d'assemblage, tri ou emballage	5	2,2%
K1304 Services domestiques	5	2,2%
A1203 Entretien des espaces verts	4	1,7%

Directeur de publication :  
Alain MAUNY  
Directeur de la rédaction :  
Josette BARREAUD  
Conception et réalisation :  
Service Statistiques, Etudes et Evaluation  
Catherine MOULIN-DORNIC, Brigitte  
VIGOUROUX.

Source : Pôle emploi - Persee

Contact : statsPDL@pole-emploi.fr

[www.observatoire-emploi-paysdelaloire.fr](http://www.observatoire-emploi-paysdelaloire.fr)