



DONNEES REPERES

COMMUNAUTES DE COMMUNES

SITUATION AU 30 JUIN 2015



Libre de diffusion sous réserve de mention de la source « Pôle emploi Pays de la Loire »

pôle emploi

LES CHIFFRES CLES

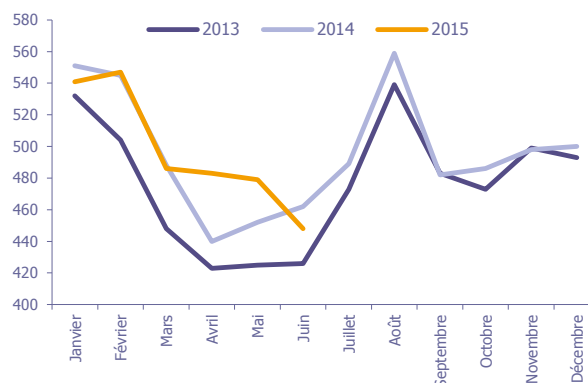
	DEFM Cat A	Evolution annuelle
Montrevault Communauté	448	-3,0%
Dépt 49	37 618	5,5%
Pays de la Loire	161 998	5,3%
Poids de la CC/dpt	1,2%	

Montrevault Communauté

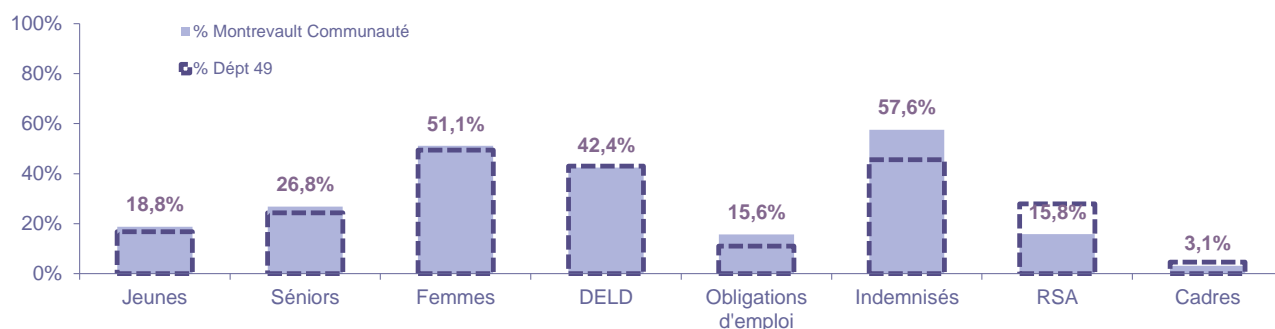
	Homme	Femme
Volume	219	229
Poids	48,9%	51,1%
Evo. annuelle	-3,1%	-3,0%

EVOLUTION DE LA DEMANDE D'EMPLOI (Catégorie A)

	DEFM Cat A	Poids	Evolution annuelle
Hommes	219	48,9%	-3,1%
- 25 ans	36	8,0%	-18,2%
25-49 ans	111	24,8%	-6,7%
50 ans et +	72	16,1%	14,3%
Femmes	229	51,1%	-3,0%
- 25 ans	48	10,7%	17,1%
25-49 ans	133	29,7%	-8,9%
50 ans et +	48	10,7%	-2,0%
- 25 ans	84	18,8%	-1,2%
25-49 ans	244	54,5%	-7,9%
50 ans et +	120	26,8%	7,1%
TOTAL	448	100,0%	-3,0%



REPARTITION DE LA DEMANDE D'EMPLOI PAR PUBLICS (Catégorie A)



Evolution annuelle

	Jeunes	Séniors	Femmes	DELD	Obligations d'emploi	Indemnisés	RSA	Cadres
Montrevault Communauté	-1,2%	7,1%	-3,0%	8,6%	-13,6%	1,6%	-6,6%	-33,3%
Dépt 49	4,2%	7,8%	4,5%	13,6%	0,3%	4,4%	11,6%	-2,1%

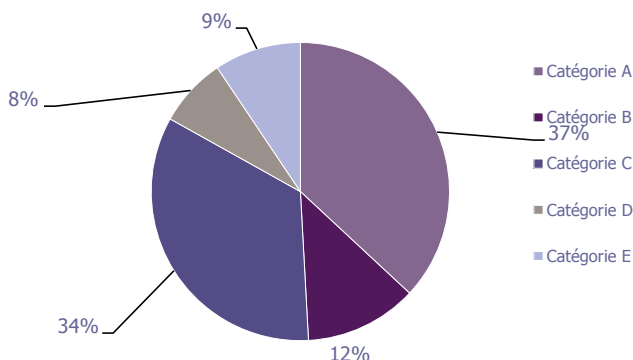
LA DEMANDE D'EMPLOI

30 JUIN 2015 (DONNEES BRUTES)

Montrevault Communauté

LES CATEGORIES DE DEMANDEURS D'EMPLOI

	DEFM juin 2015	Poids	Evol. annuelle
Catégorie A	448	36,9%	-3,0%
Catégorie B	148	12,2%	22,3%
Catégorie C	412	34,0%	11,4%
Catégorie D	91	7,5%	1,1%
Catégorie E	114	9,4%	-2,6%
TOTAL	1 213	100,0%	4,6%



LES 15 METIERS LES PLUS RECHERCHES PAR LES DE (Catégorie A)

	Hommes	Femmes	Total	Poids (métier / total des métiers)
K1303 Assistance auprès d'enfants	NC	NC	22	4,9%
N1105 Manutention manuelle de charges	NC	NC	16	3,6%
H3302 Opérations manuelles d'assemblage, tri ou emballage	NC	NC	14	3,1%
D1214 Vente en habillement et accessoires de la personne	NC	NC	13	2,9%
A1414 Horticulture et maraîchage	5	7	12	2,7%
J1301 Personnel polyvalent des services hospitaliers	NC	NC	12	2,7%
K1304 Services domestiques	NC	NC	12	2,7%
N4101 Cond. de transport de marchandises sur longue distance	NC	NC	11	2,5%
N1103 Magasinage et préparation de commandes	NC	NC	10	2,2%
D1505 Personnel de caisse	NC	NC	9	2,0%
F1703 Maçonnerie	NC	NC	9	2,0%
H2102 Conduite d'équipement de production alimentaire	NC	NC	8	1,8%
K1302 Assistance auprès d'adultes	NC	NC	8	1,8%
K2204 Nettoyage de locaux	NC	NC	8	1,8%
A1401 Aide agricole de production fruitière ou viticole	NC	NC	7	1,6%

NC : données non communiquées en raison du secret statistique (< à 5)

DEMANDES D'EMPLOI ENTREES ET SORTIES (Catégorie A)

	Demandes enregistrées			Demandes sorties		
	Cumul 12 mois	Evol. Ann.	Cum.	Cumul 12 mois	Evol. Ann.	Cum.
dont :	1 043	1,0%		978	-0,8%	dont :
licenciements économiques	10	-23,1%		389	8,4%	absences au contrôle
autres licenciements	101	-7,3%		243	-9,3%	reprises emploi signalées
démissions	28	-9,7%		86	-5,5%	entrées en stage formation
fins de CDD	309	9,2%		138	-9,8%	arrêts de recherche
fins de mission d'intérim	68	-10,5%		61	5,2%	radiations administratives
premières entrées	57	9,6%		61	7,0%	autres cas
reprises d'activité	118	-7,8%				
autres cas	352	-1,2%				

LES OFFRES D'EMPLOI

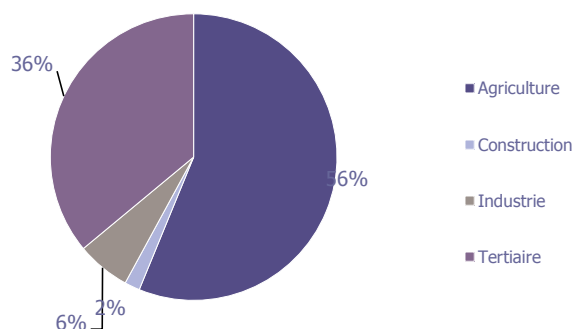
30 JUIN 2015 (DONNEES BRUTES)

Montrevault Communauté

LES CHIFFRES CLES

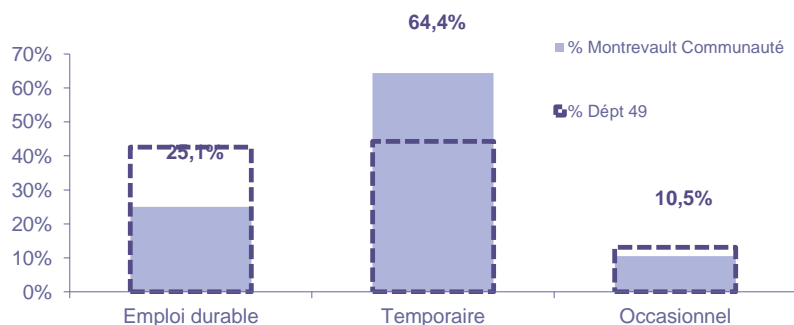
	Nombre	Evolution annuelle	Cumul 12 mois	Evolution annuelle cumulée
OEE Montrevault Communauté	87	148,6% ↗	694	-9,9% ↘
OEE Dépt 49	3 769	31,9% ↗	30 465	-4,0% ↘
OEE Pays de la Loire	19 903	6,5% ↗	152 506	-0,9% ↘
Poids de la CC dans le dépt	2,3%		2,3%	

REPARTITION DE L'OFFRE D'EMPLOI PAR SECTEUR D'ACTIVITE



OEE	juin 2015	Cumul 12 mois	Evol. Annuelle Cumulée
Agriculture	51	390	-24,4%
Construction	12	12	-7,7%
Industrie	9	42	75,0%
Tertiaire	27	250	15,2%
TOTAL	87	694	-9,9%

REPARTITION DE L'OFFRE D'EMPLOI PAR TYPE D'OFFRE



OEE	Evolution annuelle cumulée - juin 2015	
	Montrevault Communauté	Dépt 49
Durable	20,0%	-1,7%
Temporaire	-3,9%	-16,5%
Occasionnel	-54,4%	-2,2%

Source : Pôle emploi - Persee

Emploi durable : Offres d'emploi enregistrées à Pôle emploi, correspondants à des contrats d'une durée supérieure à 6 mois.

Emploi temporaire : Offres d'emploi enregistrées à Pôle emploi, correspondants à des contrats d'une durée comprise entre 1 et 6 mois.

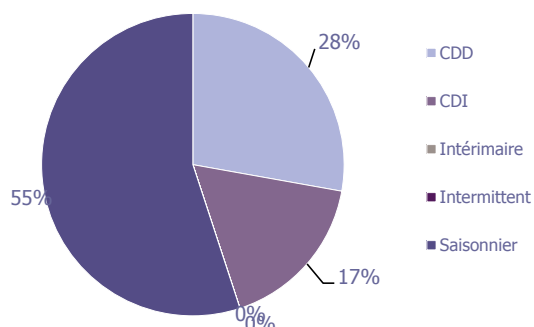
Emploi occasionnel : Offres d'emploi enregistrées à Pôle emploi, correspondants à des contrats d'une durée inférieure à un mois.

LES OFFRES D'EMPLOI

30 JUIN 2015 (DONNEES BRUTES)

Montrevault Communauté

REPARTITION DE L'OFFRE D'EMPLOI PAR TYPE DE CONTRAT DE TRAVAIL



	juin 2015	Cumul 12 mois	Evol. Annuelle Cumulée
CDD	28	193	31,3%
CDI	9	119	9,2%
Intérimaire			
Intermittent			-100,0%
Saisonnier	50	382	-25,4%
TOTAL	87	694	-9,9%

LES 15 METIERS LES PLUS RECHERCHES PAR LES EMPLOYEURS

Offres d'Emploi Enregistrées	De juillet 2014 à juin 2015	Poids (métier / total des métiers)
A1401 Aide agricole de production fruitière ou viticole	382	55,0%
H2401 Assemblage - montage d'articles en cuirs, peaux	29	4,2%
D1301 Management de magasin de détail	13	1,9%
J1501 Soins d'hygiène, de confort du patient	12	1,7%
D1214 Vente en habillement et accessoires de la personne	11	1,6%
G1203 Animation de loisirs auprès d'enfants ou d'adolescents	11	1,6%
K2201 Blanchisserie industrielle	11	1,6%
D1507 Mise en rayon libre-service	10	1,4%
M1607 Secrétariat	9	1,3%
D1402 Relation commerciale grands comptes et entreprises	8	1,2%
J1506 Soins infirmiers généralistes	8	1,2%
M1203 Comptabilité	8	1,2%
G1603 Personnel polyvalent en restauration	7	1,0%
J1301 Personnel polyvalent des services hospitaliers	7	1,0%
K1303 Assistance auprès d'enfants	7	1,0%

Directeur de publication ad-intérim :
Alain MAUNY
Directeur de la rédaction :
Josette BARREAUD
Conception et réalisation :
Service Statistiques, Etudes et Evaluation
Catherine MOULIN-DORNIC, Brigitte
VIGOUROUX.

Source : Pôle emploi - Persee

Contact : statsPDL@pole-emploi.fr

www.observatoire-emploi-paysdelaloire.fr