

DONNEES REPERES

COMMUNAUTES DE COMMUNES

SITUATION AU 31 DECEMBRE 2014



Libre de diffusion sous réserve de mention de la source « Pôle emploi Pays de la Loire »

LES CHIFFRES CLES

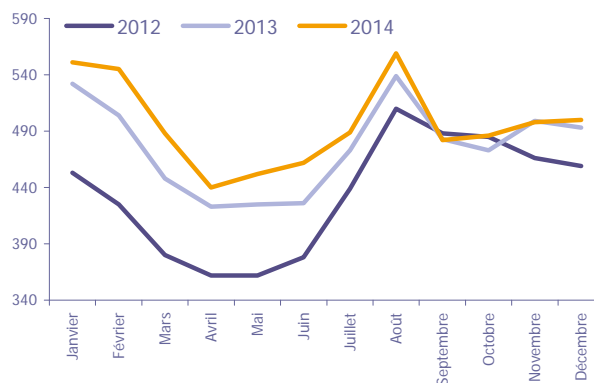
	DEFM Cat A	Evolution annuelle
Montrevault Communauté	500	1.4%
Dépt 49	40 976	7.1%
Pays de la Loire	179 037	7.4%
Poids de la CC/dpt	1.2%	

Montrevault Communauté

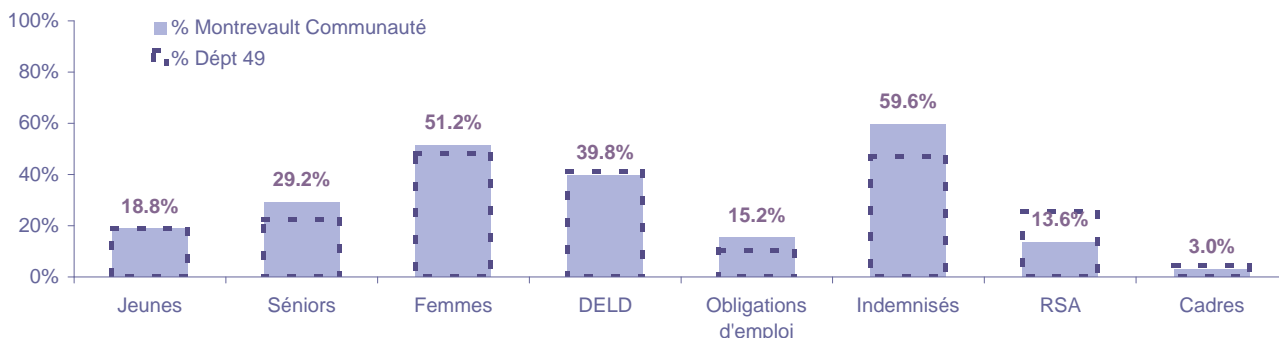
	Hommes	Femmes
Volume	244	256
Poids	48.8%	51.2%
Evo. annuelle	-2.0%	4.9%

EVOLUTION DE LA DEMANDE D'EMPLOI (Catégorie A)

	DEFM Cat A	Poids	Evolution annuelle
Hommes	244	48.8%	-2.0%
- 25 ans	43	8.6%	-28.3%
25-49 ans	125	25.0%	-6.0%
50 ans et +	76	15.2%	35.7%
Femmes	256	51.2%	4.9%
- 25 ans	51	10.2%	21.4%
25-49 ans	135	27.0%	-4.9%
50 ans et +	70	14.0%	16.7%
- 25 ans	94	18.8%	-7.8%
25-49 ans	260	52.0%	-5.5%
50 ans et +	146	29.2%	25.9%
TOTAL	500	100.0%	1.4%



REPARTITION DE LA DEMANDE D'EMPLOI PAR PUBLICS (Catégorie A)



Evolution annuelle

	Jeunes	Séniors	Femmes	DELD	Obligations d'emploi	Indemnisés	RSA	Cadres
Montrevault Communauté	-7.8%	25.9%	4.9%	12.4%	-3.8%	2.8%	13.3%	-11.8%
Dépt 49	5.1%	9.3%	6.6%	14.9%	3.5%	1.5%	17.0%	-0.1%

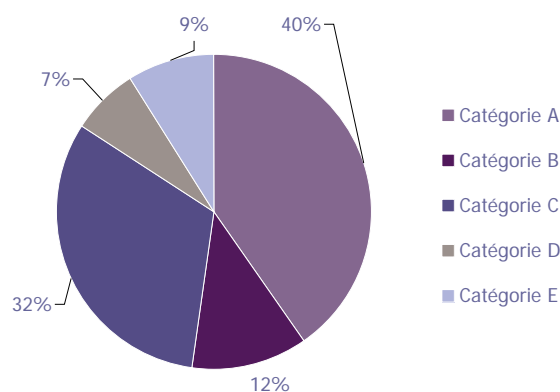
LA DEMANDE D'EMPLOI

31 DECEMBRE 2014 (DONNEES BRUTES)

Montrevault Communauté

LES CATEGORIES DE DEMANDEURS D'EMPLOI

	DEFM décembre 2014	Poids	Evolution annuelle
Catégorie A	500	40.2%	1.4%
Catégorie B	149	12.0%	-23.6%
Catégorie C	397	31.9%	20.7%
Catégorie D	87	7.0%	2.4%
Catégorie E	110	8.8%	8.9%
TOTAL	1 243	100.0%	3.3%



LES 15 METIERS LES PLUS RECHERCHES PAR LES DE (Catégorie A)

	Hommes	Femmes	Total	Poids (métier / total des métiers)
K1303 Assistance auprès d'enfants	NC	NC	23	4.6%
H3302 Opérations manuelles d'assemblage, tri ou emballage	5	14	19	3.8%
N1105 Manutention manuelle de charges	NC	NC	19	3.8%
A1414 Horticulture et maraîchage	5	10	15	3.0%
J1301 Personnel polyvalent des services hospitaliers	NC	NC	15	3.0%
K1304 Services domestiques	NC	NC	14	2.8%
N4101 Cond. de transport de marchandises sur longue distance	NC	NC	13	2.6%
K2204 Nettoyage de locaux	NC	NC	12	2.4%
N1103 Magasinage et préparation de commandes	NC	NC	12	2.4%
A1405 Arboriculture et viticulture	NC	NC	11	2.2%
D1214 Vente en habillement et accessoires de la personne	NC	NC	10	2.0%
A1401 Aide agricole de production fruitière ou viticole	NC	NC	9	1.8%
H2206 Réalisation de menuiserie bois et tonnellerie	NC	NC	9	1.8%
A1203 Entretien des espaces verts	NC	NC	8	1.6%
F1606 Peinture en bâtiment	NC	NC	8	1.6%

NC : données non communiquées en raison du secret statistique (< à 5)

DEMANDES D'EMPLOI ENTREES ET SORTIES (Catégorie A)

	Demandes enregistrées		Demandes sorties		
	Cumul 12 mois	Evol. Ann. Cum.	Cumul 12 mois	Evol. Ann. Cum.	
dont :	1 040	1.0%	1 009	6.5%	dont :
licenciements économiques	11	-50.0%	366	3.1%	absences au contrôle
autres licenciements	107	15.1%	267	-0.4%	reprises emploi signalées
démissions	24	-17.2%	93	14.8%	entrées en stage formation
fins de CDD	276	-12.9%	164	30.2%	arrêts de recherche
fins de mission d'intérim	71	-13.4%	67	26.4%	radiations administratives
premières entrées	54	8.0%	52	-18.8%	autres cas
reprises d'activité	133	16.7%			
autres cas	364	11.6%			

LES OFFRES D'EMPLOI

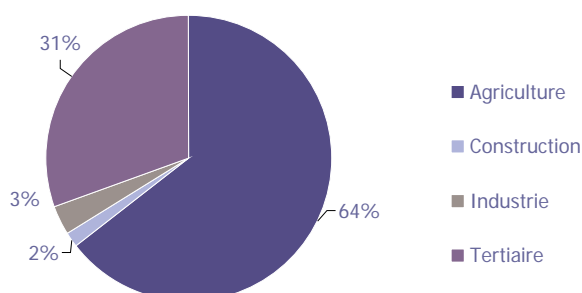
31 DECEMBRE 2014 (DONNEES BRUTES)

Montrevault Communauté

LES CHIFFRES CLES

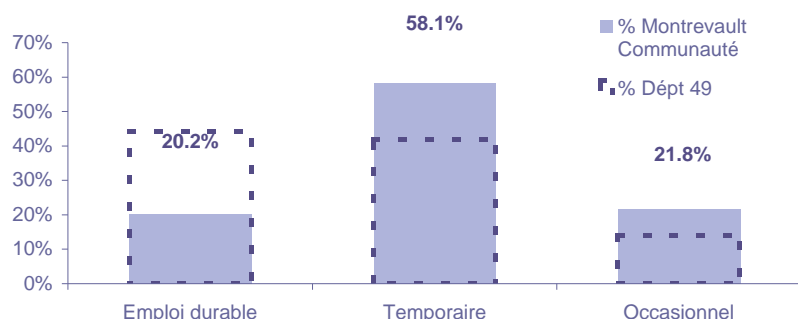
	Nombre	Evolution annuelle	Cumul 12 mois	Evolution annuelle cumulée
OEE Montrevault Communauté	16	-27.3% ↘	744	-10.7% ↘
OEE Dépt 49	1 809	-19.1%	29 807	-7.5%
OEE Pays de la Loire	9 449	-8.2%	150 018	-2.9%
Poids de la CC dans le dépt	0.9%		2.5%	

REPARTITION DE L'OFFRE D'EMPLOI PAR SECTEUR D'ACTIVITE



OEE	décembre 2014	Cumul 12 mois	Evol. Annuelle Cumulée
Agriculture	1	479	-15.5%
Construction	1	13	44.4%
Industrie	3	25	19.0%
Tertiaire	11	227	-3.8%
TOTAL	16	744	-10.7%

REPARTITION DE L'OFFRE D'EMPLOI PAR TYPE D'OFFRE



Evolution annuelle cumulée - décembre 2014

OEE	Montrevault Communauté	Dépt 49
Durable	2.7%	5.8%
Temporaire	-20.4%	-12.7%
Occasionnel	12.5%	-16.7%

Source : Pôle emploi - Persee

Emploi durable : Offres d'emploi enregistrées à Pôle emploi, correspondants à des contrats d'une durée supérieure à 6 mois.

Emploi temporaire : Offres d'emploi enregistrées à Pôle emploi, correspondants à des contrats d'une durée comprise entre 1 et 6 mois.

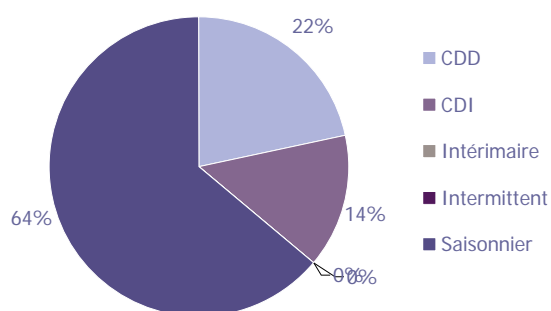
Emploi occasionnel : Offres d'emploi enregistrées à Pôle emploi, correspondants à des contrats d'une durée inférieure à un mois.

LES OFFRES D'EMPLOI

31 DECEMBRE 2014 (DONNEES BRUTES)

Montrevault Communauté

REPARTITION DE L'OFFRE D'EMPLOI PAR TYPE DE CONTRAT DE TRAVAIL



	décembre 2014	Cumul 12 mois	Evol. Annuelle Cumulée
CDD	9	162	-3.0%
CDI	7	107	
Intérimaire			
Intermittent			-100.0%
Saisonnier		475	-14.7%
TOTAL	16	744	-10.7%

LES 15 METIERS LES PLUS RECHERCHES PAR LES EMPLOYEURS

Offres d'Emploi Enregistrées	De janvier 2014 à décembre 2014	Poids (métier / total des métiers)
A1401 Aide agricole de production fruitière ou viticole	347	46.6%
A1405 Arboriculture et viticulture	128	17.2%
H2401 Assemblage - montage d'articles en cuirs, peaux	34	4.6%
D1214 Vente en habillement et accessoires de la personne	11	1.5%
D1301 Management de magasin de détail	10	1.3%
K2201 Blanchisserie industrielle	10	1.3%
D1507 Mise en rayon libre-service	9	1.2%
G1203 Animation de loisirs auprès d'enfants ou d'adolescents	8	1.1%
G1602 Personnel de cuisine	8	1.1%
D1401 Assistanat commercial	7	0.9%
K1303 Assistance auprès d'enfants	7	0.9%
I1304 inst. et maintenance d'équipements ind. et d'exploit.	6	0.8%
J1506 Soins infirmiers généralistes	6	0.8%
M1607 Secrétariat	6	0.8%
D1402 Relation commerciale grands comptes et entreprises	5	0.7%

Source : Pôle emploi - Persee

Directeur de publication ad-intérim :
Jean-Luc RECHER
Directeur de la rédaction :
Josette BARREAU
Conception et réalisation :
Service Statistiques, Etudes et Evaluation
Catherine MOULIN, Brigitte VIGOUROUX.

Contact : statsPDL@pole-emploi.fr

www.observatoire-emploi-paysdelaloire.fr