



# Le Marché du Travail : Données Repères

## Communauté de Communes

Document Trimestriel

Situation au 31/12/2013



Libre de diffusion sous réserve de mention de la source « Pôle emploi Pays de la Loire »

### LES CHIFFRES CLES

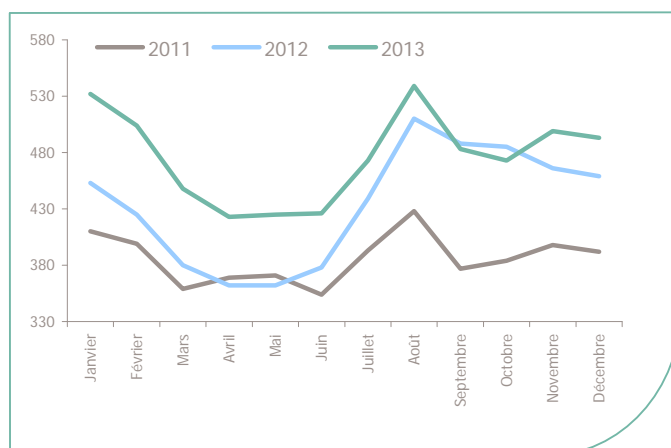
### Montrevault Communauté

	DEFM Cat A	Evolution annuelle
Montrevault Communauté	<b>493</b>	<b>7.4%</b>
Dépt 49	<b>38 252</b>	<b>6.2%</b>
Pays de la Loire	<b>166 702</b>	<b>7.0%</b>
Poids de la CC/dpt	<b>1.3%</b>	

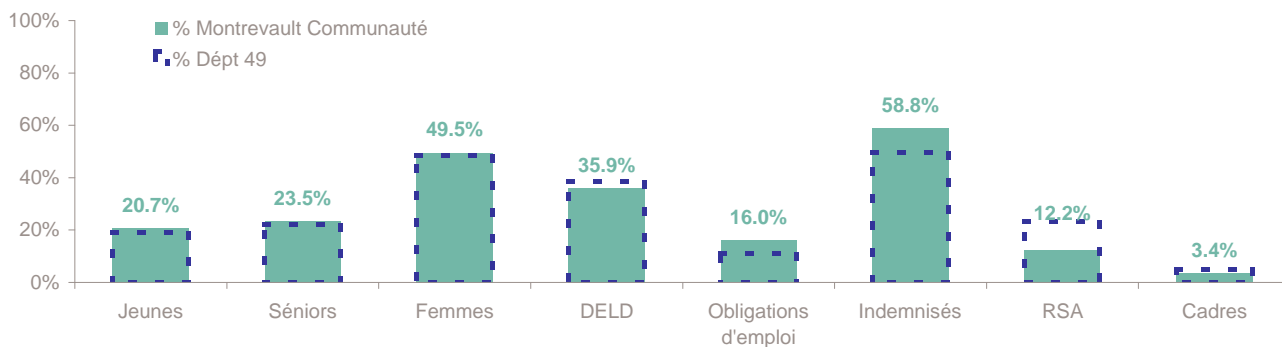
	Hommes	Femmes
Volume	<b>249</b>	<b>244</b>
Poids	<b>50.5%</b>	<b>49.5%</b>
Evo. annuelle	<b>7.8%</b>	<b>7.0%</b>

### EVOLUTION DE LA DEMANDE D'EMPLOI (Catégorie A)

	DEFM Cat A	Poids	Evolution annuelle
<b>Hommes</b>	<b>249</b>	<b>50.5%</b>	<b>7.8%</b>
- 25 ans	60	12.2%	-1.6%
25-49 ans	133	27.0%	16.7%
50 ans et +	56	11.4%	0.0%
<b>Femmes</b>	<b>244</b>	<b>49.5%</b>	<b>7.0%</b>
- 25 ans	42	8.5%	0.0%
25-49 ans	142	28.8%	2.9%
50 ans et +	60	12.2%	25.0%
<b>- 25 ans</b>	<b>102</b>	<b>20.7%</b>	<b>-1.0%</b>
<b>25-49 ans</b>	<b>275</b>	<b>55.8%</b>	<b>9.1%</b>
<b>50 ans et +</b>	<b>116</b>	<b>23.5%</b>	<b>11.5%</b>
<b>TOTAL</b>	<b>493</b>	<b>100.0%</b>	<b>7.4%</b>



### REPARTITION DE LA DEMANDE D'EMPLOI PAR PUBLICS (Catégorie A)



#### Evolution annuelle

Montrevault Communauté	-1.0%	11.5%	7.0%	34.1%	49.1%	-0.3%	1.7%	54.5%
Dépt 49	2.0%	12.5%	6.3%	16.5%	15.1%	2.8%	11.9%	5.3%

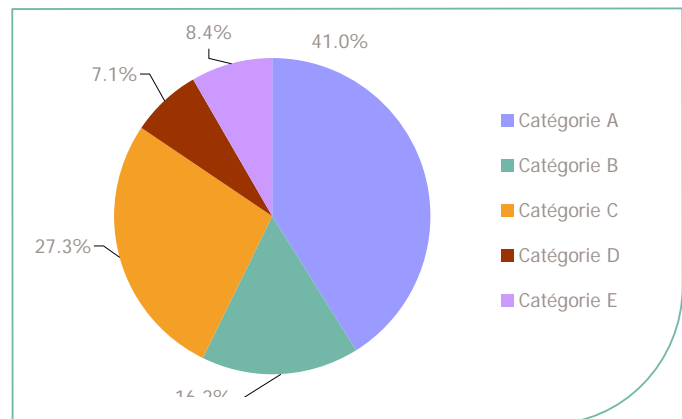
# La Demande d'emploi 31 décembre 2013 (Données brutes)

## LE MARCHE DU TRAVAIL

Montrevault Communauté

### LES CATEGORIES DE DEMANDEURS D'EMPLOI

	DEFM décembre 2013	Poids	Evolution annuelle
Catégorie A	493	41.0%	7.4%
Catégorie B	195	16.2%	23.4%
Catégorie C	329	27.3%	2.8%
Catégorie D	85	7.1%	16.4%
Catégorie E	101	8.4%	2.0%
<b>TOTAL</b>	<b>1 203</b>	<b>100.0%</b>	<b>8.5%</b>



### LES 15 METIERS LES PLUS RECHERCHES PAR LES DE (Catégorie A)

	Hommes	Femmes	Total	Poids (métier / total des métiers)
J1301 Personnel polyvalent des services hospitaliers	NC	NC	24	4.9%
K1303 Assistance auprès d'enfants	NC	NC	16	3.2%
K1304 Services domestiques	NC	NC	15	3.0%
N1105 Manutention manuelle de charges	NC	NC	15	3.0%
H3302 Opérations manuelles d'assemblage, tri ou emballage	NC	NC	13	2.6%
N1103 Magasinage et préparation de commandes	5	8	13	2.6%
A1402 Aide agricole de production légumière ou végétale	NC	NC	11	2.2%
D1214 Vente en habillement et accessoires de la personne	NC	NC	11	2.2%
A1203 Entretien des espaces verts	NC	NC	10	2.0%
A1401 Aide agricole de production fruitière ou viticole	NC	NC	10	2.0%
H2913 Soudage manuel	NC	NC	10	2.0%
A1405 Arboriculture et viticulture	NC	NC	9	1.8%
K2204 Nettoyage de locaux	NC	NC	9	1.8%
A1414 Horticulture et maraîchage	NC	NC	8	1.6%
F1704 Préparation du gros oeuvre et des travaux publics	NC	NC	8	1.6%

NC : données non communiquées en raison du secret statistique (< à 5)

### DEMANDES D'EMPLOI ENTREES ET SORTIES (Catégorie A)

	Demandes enregistrées		Demandes sorties		
	Cumul 12 mois	Evol. Ann. Cum.	Cumul 12 mois	Evol. Ann. Cum.	
<b>dont :</b>	<b>1 030</b>	<b>-4.7%</b>	<b>947</b>	<b>-2.6%</b>	<b>dont :</b>
<i>licenciements économiques</i>	22	46.7%	355	-1.9%	<i>absences au contrôle</i>
<i>autres licenciements</i>	93	-8.8%	268	1.9%	<i>reprises emploi signalées</i>
<i>démissions</i>	29	-35.6%	81	-2.4%	<i>entrées en stage formation</i>
<i>fins de CDD</i>	317	-10.5%	126	-21.7%	<i>arrêts de recherche</i>
<i>fins de mission d'intérim</i>	82	-5.7%	53	-10.2%	<i>radiations administratives</i>
<i>premières entrées</i>	50	6.4%	64	30.6%	<i>autres cas</i>
<i>reprises d'activité</i>	114	3.6%			
<i>autres cas</i>	323	1.6%			

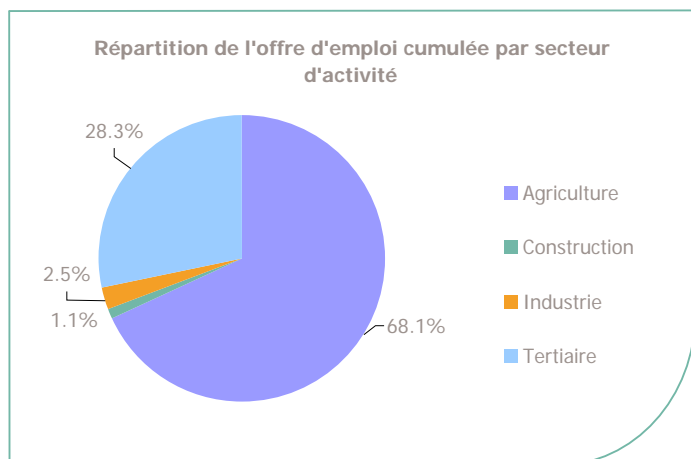
Source : Pôle emploi - Persee

Montrevault Communauté

## LES CHIFFRES CLES

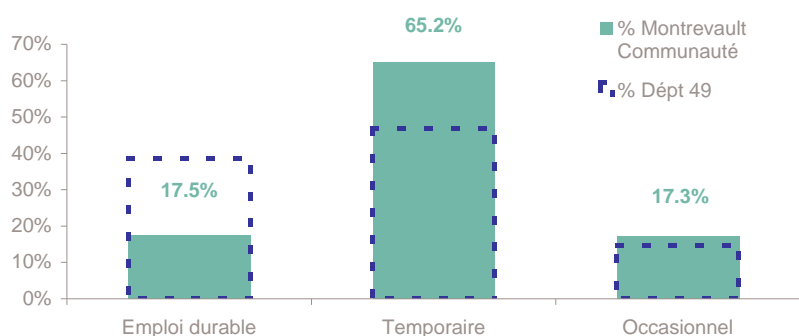
	Nombre	Evolution annuelle	Cumul 12 mois	Evolution annuelle cumulée
OEE Montrevault Communauté	<b>22</b>	<b>4.8%</b> ↗	<b>833</b>	<b>10.6%</b> ↗
OEE Dépt 49	2 235	44.0%	32 215	-10.4%
OEE Pays de la Loire	10 288	24.4%	154 464	-9.6%
Poids de la CC dans le dépt	<b>1.0%</b>		<b>2.6%</b>	

## REPARTITION DE L'OFFRE D'EMPLOI PAR SECTEUR D'ACTIVITE



OEE	décembre 2013	Cumul 12 mois	Evol. Annuelle Cumulée
Agriculture	7	567	44.6%
Construction		9	-67.9%
Industrie	2	21	-82.1%
Tertiaire	13	236	9.3%
<b>TOTAL</b>	<b>22</b>	<b>833</b>	<b>10.6%</b>

## REPARTITION DE L'OFFRE D'EMPLOI PAR TYPE D'OFFRE



Evolution annuelle cumulée - décembre 2013

OEE	Montrevault Communauté	Dépt 49
Durable		-1.2%
Temporaire	-4.4%	-5.9%
Occasionnel	269.2%	-18.0%

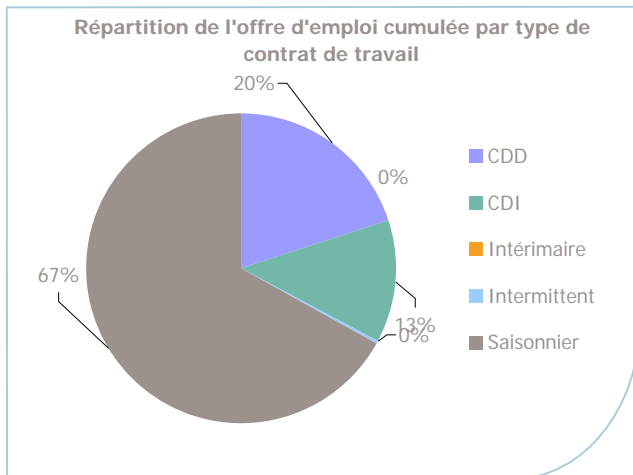
Source : Pôle emploi - Persee

**Emploi durable** : Offres d'emploi enregistrées à Pôle emploi, correspondant à des contrats d'une durée supérieure à 6 mois.

**Emploi temporaire** : Offres d'emploi enregistrées à Pôle emploi, correspondant à des contrats d'une durée comprise entre 1 et 6 mois.

**Emploi occasionnel** : Offres d'emploi enregistrées à Pôle emploi, correspondant à des contrats d'une durée inférieure à un mois.

## REPARTITION DE L'OFFRE D'EMPLOI PAR TYPE DE CONTRAT DE TRAVAIL



	décembre 2013	Cumul 12 mois	Evol. Annuelle Cumulée
CDD	13	167	-39.5%
CDI	3	107	5.9%
Intérimaire			
Intermittent		2	
Saisonnier	6	557	48.1%
<b>TOTAL</b>	<b>22</b>	<b>833</b>	<b>10.6%</b>

## LES 15 METIERS LES PLUS RECHERCHES PAR LES EMPLOYEURS

Offres d'Emploi Enregistrées	De janvier 2013 à décembre 2013	Poids (métier / total des métiers)
A1401 Aide agricole de production fruitière ou viticole	426	51.1%
A1405 Arboriculture et viticulture	139	16.7%
D1214 Vente en habillement et accessoires de la personne	28	3.4%
D1301 Management de magasin de détail	15	1.8%
H2902 Chaudronnerie - tôlerie	14	1.7%
K1303 Assistance auprès d'enfants	10	1.2%
J1301 Personnel polyvalent des services hospitaliers	9	1.1%
D1402 Relation commerciale grands comptes et entreprises	8	1.0%
K2104 Éducation et surveillance au sein d'étab. d'enseig.	7	0.8%
B1805 Stylistes	6	0.7%
D1401 Assistanat commercial	6	0.7%
G1203 Animation de loisirs auprès d'enfants ou d'adolescents	6	0.7%
G1602 Personnel de cuisine	6	0.7%
G1603 Personnel polyvalent en restauration	6	0.7%
H2909 Montage-assemblage mécanique	6	0.7%

Source : Pôle emploi - Persee

[www.observatoire-emploi-paysdelaloire.fr](http://www.observatoire-emploi-paysdelaloire.fr)

Le service Statistiques, Etudes et Evaluation est à votre disposition pour tout complément d'information

Contact : statsPDL@pole-emploi.fr

Directeur de publication :  
Gwenaél PROUTEAU  
Directeur de la rédaction :  
Josette BARREAUD  
Conception et réalisation :  
Service Statistiques, Etudes et  
Evaluation – Catherine MOULIN,  
Brigitte VIGOUROUX.