



# Le Marché du Travail : Données Repères

## Communauté de Communes

Document Trimestriel

Situation au 30/09/2013



Libre de diffusion sous réserve de mention de la source « Pôle emploi Pays de la Loire »

### LES CHIFFRES CLES

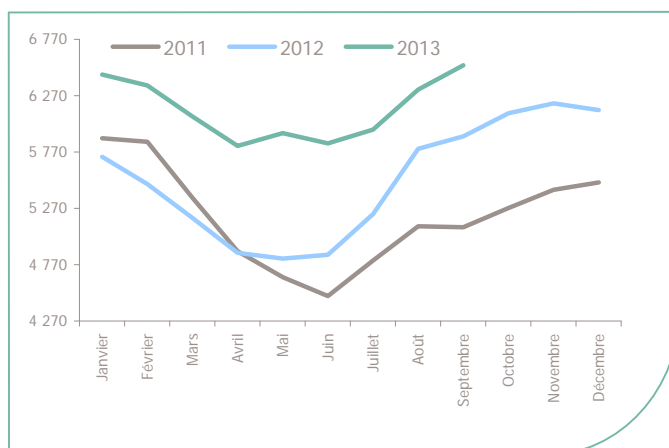
### CA Région Nazairienne et de l'Estuaire (la CARENE)

	DEFM Cat A	Evolution annuelle
CA Région Nazairienne et de l'Estuaire (la CARENE)	<b>6 539</b>	<b>10.7%</b>
Dépt 44	62 214	9.9%
Pays de la Loire	165 119	9.5%
Poids de la CC/dpt	<b>10.5%</b>	

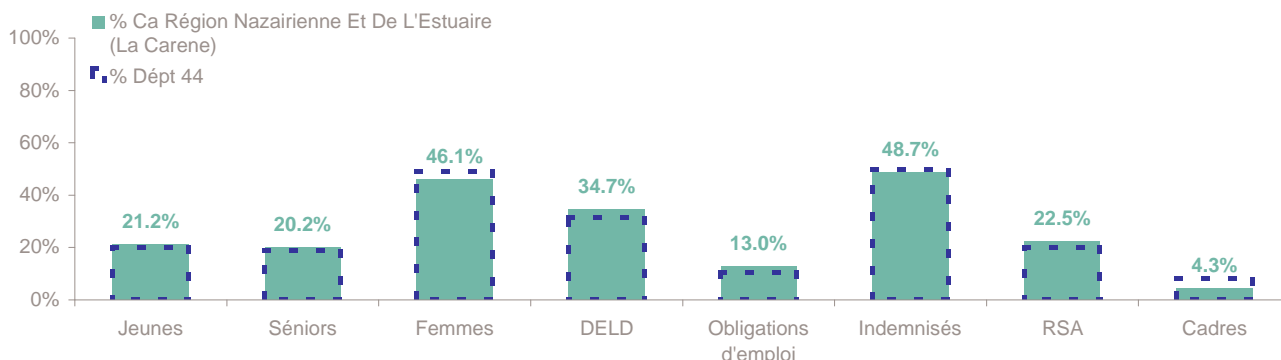
	Homme	Femme
Volume	<b>3 524</b>	<b>3 015</b>
Poids	<b>53.9%</b>	<b>46.1%</b>
Evo. annuelle	<b>12.9%</b>	<b>8.2%</b>

### EVOLUTION DE LA DEMANDE D'EMPLOI (Catégorie A)

	DEFM Cat A	Poids	Evolution annuelle
<b>Hommes</b>	<b>3 524</b>	53.9%	12.9%
- 25 ans	745	11.4%	20.0%
25-49 ans	2 071	31.7%	10.6%
50 ans et +	708	10.8%	12.6%
<b>Femmes</b>	<b>3 015</b>	46.1%	8.2%
- 25 ans	638	9.8%	2.4%
25-49 ans	1 764	27.0%	6.8%
50 ans et +	613	9.4%	19.7%
- 25 ans	<b>1 383</b>	21.2%	11.2%
25-49 ans	<b>3 835</b>	58.6%	8.9%
50 ans et +	<b>1 321</b>	20.2%	15.8%
<b>TOTAL</b>	<b>6 539</b>	<b>100.0%</b>	<b>10.7%</b>



### REPARTITION DE LA DEMANDE D'EMPLOI PAR PUBLICS (Catégorie A)



#### Evolution annuelle

	Jeunes	Séniors	Femmes	DELD	Obligations d'emploi	Indemnités	RSA	Cadres
CA Région Nazairienne et de l'Estuaire (la CARENE)	11.2%	15.8%	8.2%	22.7%	15.0%	6.0%	13.0%	9.2%
Dépt 44	6.6%	12.0%	9.1%	18.1%	15.6%	4.4%	17.6%	10.7%

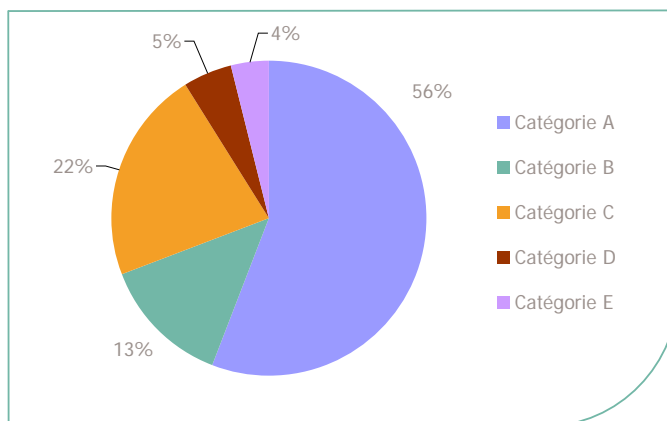
# La Demande d'emploi 30 septembre 2013 (Données brutes)

# LE MARCHE DU TRAVAIL

CA Région Nazairienne et de l'Estuaire (la CARENE)

## LES CATEGORIES DE DEMANDEURS D'EMPLOI

	DEFM septembre 2013	Poids	Evolution annuelle
Catégorie A	6 539	55.8%	10.7%
Catégorie B	1 571	13.4%	7.8%
Catégorie C	2 583	22.0%	1.6%
Catégorie D	565	4.8%	20.5%
Catégorie E	467	4.0%	12.5%
<b>TOTAL</b>	<b>11 725</b>	<b>100.0%</b>	<b>8.6%</b>



## LES 15 METIERS LES PLUS RECHERCHES PAR LES DE (Catégorie A)

	Hommes	Femmes	Total	Poids (métier / total des métiers)
K2204 Nettoyage de locaux	53	220	273	4.2%
K1303 Assistance auprès d'enfants	NC	NC	184	2.8%
D1214 Vente en habillement et accessoires de la personne	18	148	166	2.5%
N1103 Magasinage et préparation de commandes	120	37	157	2.4%
N1105 Manutention manuelle de charges	NC	NC	137	2.1%
M1607 Secrétariat	NC	NC	136	2.1%
K1304 Services domestiques	NC	NC	135	2.1%
F1606 Peinture en bâtiment	111	23	134	2.0%
H2206 Réalisation de menuiserie bois et tonnellerie	111	10	121	1.9%
H2913 Soudage manuel	105	11	116	1.8%
D1507 Mise en rayon libre-service	35	75	110	1.7%
J1301 Personnel polyvalent des services hospitaliers	12	98	110	1.7%
F1703 Maçonnerie	NC	NC	100	1.5%
A1203 Entretien des espaces verts	86	11	97	1.5%
H2901 Ajustement et montage de fabrication	77	19	96	1.5%

NC : données non communiquées en raison du secret statistique (< à 5)

## DEMANDES D'EMPLOI ENTREES ET SORTIES (Catégorie A)

	Demandes enregistrées		Demandes sorties		
	Cumul 12 mois	Evol. Ann. Cum.	Cumul 12 mois	Evol. Ann. Cum.	
<b>dont :</b>	<b>12 299</b>	<b>2.4%</b>	<b>11 460</b>	<b>5.7%</b>	<b>dont :</b>
<i>licenciements économiques</i>	146	25.9%	5 189	6.4%	<i>absences au contrôle</i>
<i>autres licenciements</i>	904	7.6%	2 115	-8.6%	<i>reprises emploi signalées</i>
<i>démissions</i>	404	4.4%	1 069		<i>entrées en stage formation</i>
<i>fins de CDD</i>	3 246	5.3%	1 027	7.4%	<i>arrêts de recherche</i>
<i>fins de mission d'intérim</i>	1 148	-14.5%	1 099	11.6%	<i>radiations administratives</i>
<i>premières entrées</i>	624	17.1%	961	48.8%	<i>autres cas</i>
<i>reprises d'activité</i>	1 116	-10.7%			
<i>autres cas</i>	4 711	5.9%			

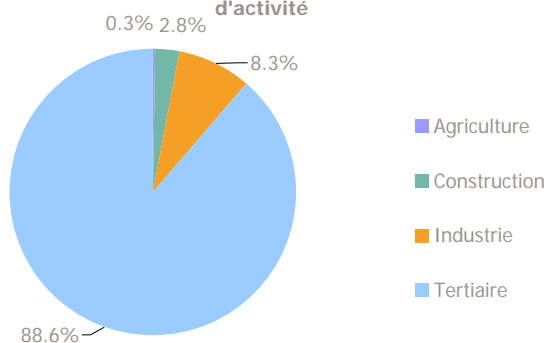
CA Région Nazairienne et de l'Estuaire (la CARENE)

## LES CHIFFRES CLES

	Nombre	Evolution annuelle	Cumul 12 mois	Evolution annuelle cumulée
<b>OEE Ca Région Nazairienne Et De L'Estuaire (La Carene)</b>	<b>430</b>	<b>-1.1%</b> ↘	<b>6 143</b>	<b>-4.9%</b> ↘
OEE Dépt 44	5 530	-0.1%	68 704	-12.1%
OEE Pays de la Loire	13 159	-5.8%	153 120	-14.3%
<b>Poids de la CC dans le dépt</b>	<b>7.8%</b>		<b>8.9%</b>	

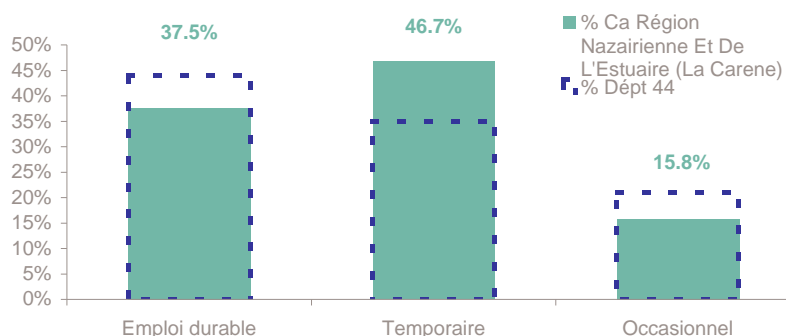
## REPARTITION DE L'OFFRE D'EMPLOI PAR SECTEUR D'ACTIVITE

Répartition de l'offre d'emploi cumulée par secteur d'activité



OEE	septembre 2013	Cumul 12 mois	Evol. Annuelle Cumulée
Agriculture		16	433.3%
Construction	16	172	-17.3%
Industrie	23	512	13.5%
Tertiaire	391	5 443	-6.1%
<b>TOTAL</b>	<b>430</b>	<b>6 143</b>	<b>-4.9%</b>

## REPARTITION DE L'OFFRE D'EMPLOI PAR TYPE D'OFFRE



Evolution annuelle cumulée - septembre 2013

OEE	Ca Région Nazairienne Et De L'Estuaire (La Carene)	Dépt 44
Durable	8.1%	-9.5%
Temporaire	-19.8%	-1.6%
Occasionnel	30.1%	-19.9%

Source : Pôle emploi - Persee

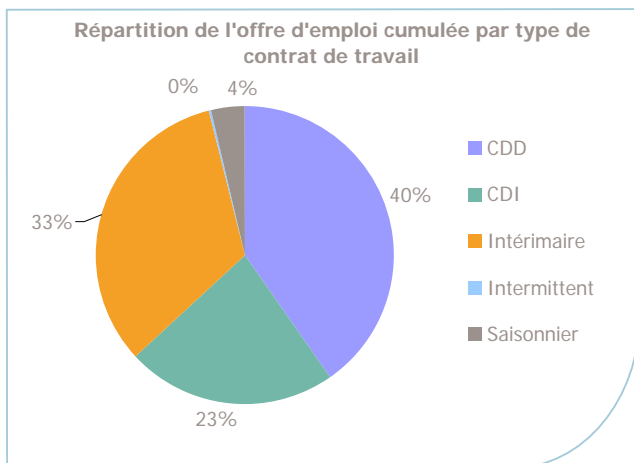
**Emploi durable** : Offres d'emploi enregistrées à Pôle emploi, correspondant à des contrats d'une durée supérieure à 6 mois.

**Emploi temporaire** : Offres d'emploi enregistrées à Pôle emploi, correspondant à des contrats d'une durée comprise entre 1 et 6 mois.

**Emploi occasionnel** : Offres d'emploi enregistrées à Pôle emploi, correspondant à des contrats d'une durée inférieure à un mois.

CA Région Nazairienne et de l'Estuaire (la CARENE)

## REPARTITION DE L'OFFRE D'EMPLOI PAR TYPE DE CONTRAT DE TRAVAIL



	septembre 2013	Cumul 12 mois	Evol. Annuelle Cumulée
CDD	162	2 481	-2.0%
CDI	120	1 398	-11.9%
Intérimaire	146	2 030	-3.2%
Intermittent	1	5	66.7%
Saisonnier	1	229	-4.2%
<b>TOTAL</b>	<b>430</b>	<b>6 143</b>	<b>-4.9%</b>

## LES 15 METIERS LES PLUS RECHERCHES PAR LES EMPLOYEURS

Offres d'Emploi Enregistrées	De octobre 2012 à septembre 2013	Poids (métier / total des métiers)
N1103 Magasinage et préparation de commandes	587	9.6%
H2901 Ajustement et montage de fabrication	301	4.9%
G1803 Service en restauration	185	3.0%
D1212 Vente en décoration et équipement du foyer	181	2.9%
G1602 Personnel de cuisine	166	2.7%
K2204 Nettoyage de locaux	146	2.4%
G1203 Animation de loisirs auprès d'enfants ou d'adolescents	119	1.9%
H2602 Câblage électrique et électromécanique	116	1.9%
K1303 Assistance auprès d'enfants	113	1.8%
D1214 Vente en habillement et accessoires de la personne	112	1.8%
H2902 Chaudronnerie - tôlerie	98	1.6%
I1203 Maintenance des bâtiments et des locaux	96	1.6%
D1106 Vente en alimentation	92	1.5%
A1203 Entretien des espaces verts	77	1.3%
D1505 Personnel de caisse	76	1.2%

Source : Pôle emploi - Persee

[www.observatoire-emploi-paysdelaloire.fr](http://www.observatoire-emploi-paysdelaloire.fr)

Le service Statistiques, Etudes et Evaluation est à votre disposition pour tout complément d'information  
Contact : statsPDL@pole-emploi.fr

Directeur de publication :  
Gwenaël PROUTEAU  
Directeur de la rédaction :  
Josette BARREAUD  
Conception et réalisation :  
Service Statistiques, Etudes et  
Evaluation – Catherine MOULIN,  
Brigitte VIGOUROUX.