



Le Marché du Travail : Données Repères

Communauté de Communes

Document Trimestriel

Situation au 30/06/2013



Libre de diffusion sous réserve de mention de la source « Pôle emploi Pays de la Loire »

LES CHIFFRES CLES

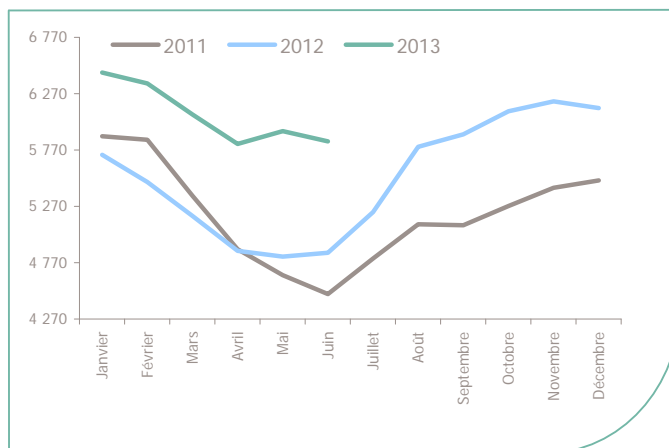
CA Région Nazairienne et de l'Estuaire (la CARENE)

	DEFM Cat A	Evolution annuelle
CA Région Nazairienne et de l'Estuaire (la CARENE)	5 846	20.3%
Dépt 44	54 030	15.0%
Pays de la Loire	147 527	15.7%
Poids de la CC/dpt	10.8%	

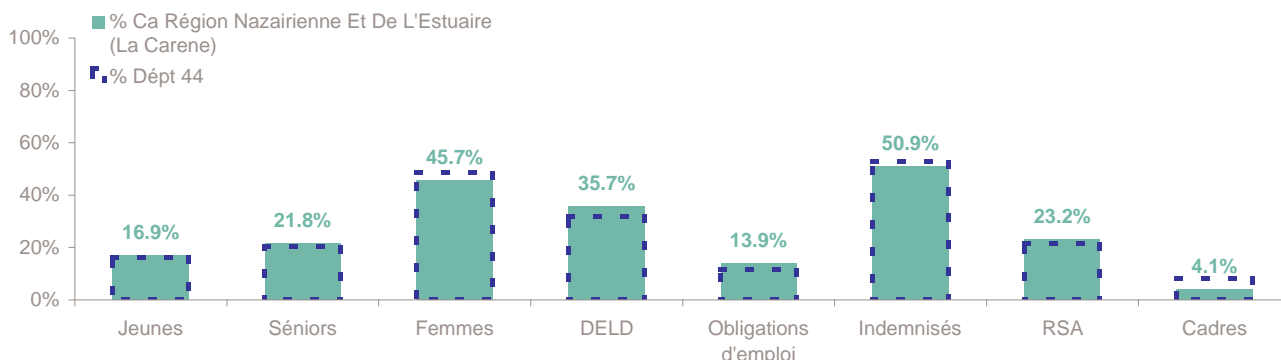
	Homme	Femme
Volume	3 172	2 674
Poids	54.3%	45.7%
Evo. annuelle	24.1%	16.2%

EVOLUTION DE LA DEMANDE D'EMPLOI (Catégorie A)

	DEFM Cat A	Poids	Evolution annuelle
Hommes	3 172	54.3%	24.1%
- 25 ans	518	8.9%	17.5%
25-49 ans	1 951	33.4%	25.1%
50 ans et +	703	12.0%	26.4%
Femmes	2 674	45.7%	16.2%
- 25 ans	469	8.0%	11.9%
25-49 ans	1 636	28.0%	15.5%
50 ans et +	569	9.7%	21.8%
- 25 ans	987	16.9%	14.8%
25-49 ans	3 587	61.4%	20.6%
50 ans et +	1 272	21.8%	24.3%
TOTAL	5 846	100.0%	20.3%



REPARTITION DE LA DEMANDE D'EMPLOI PAR PUBLICS (Catégorie A)



Evolution annuelle

CA Région Nazairienne et de l'Estuaire (la CARENE)	14.8%	24.3%	16.2%	30.0%	29.9%	19.3%	15.0%	5.3%
Dépt 44	14.0%	17.5%	12.5%	21.3%	19.1%	14.5%	16.8%	12.2%

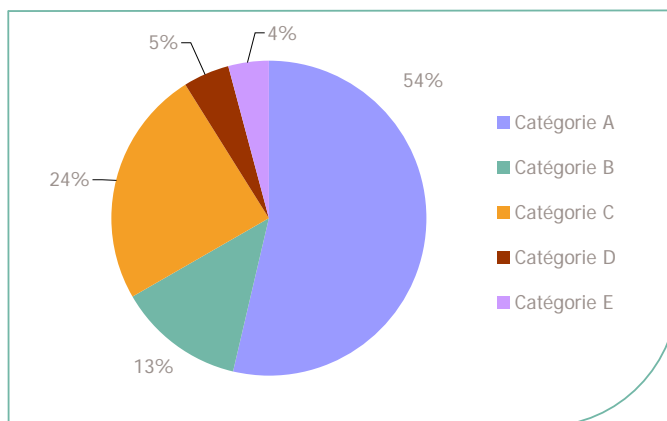
La Demande d'emploi 30 juin 2013 (Données brutes)

LE MARCHE DU TRAVAIL

CA Région Nazairienne et de l'Estuaire (la CARENE)

LES CATEGORIES DE DEMANDEURS D'EMPLOI

	DEFM juin 2013	Poids	Evolution annuelle
Catégorie A	5 846	53.6%	20.3%
Catégorie B	1 425	13.1%	6.7%
Catégorie C	2 659	24.4%	-4.2%
Catégorie D	534	4.9%	-2.7%
Catégorie E	448	4.1%	11.2%
TOTAL	10 912	100.0%	10.0%



LES 15 METIERS LES PLUS RECHERCHES PAR LES DE (Catégorie A)

	Hommes	Femmes	Total	Poids (métier / total des métiers)
K2204 Nettoyage de locaux	57	221	278	4.8%
N1103 Magasinage et préparation de commandes	112	30	142	2.4%
M1607 Secrétariat	NC	NC	139	2.4%
K1303 Assistance auprès d'enfants	NC	NC	138	2.4%
D1214 Vente en habillement et accessoires de la personne	13	122	135	2.3%
H2913 Soudage manuel	119	11	130	2.2%
K1304 Services domestiques	5	119	124	2.1%
J1301 Personnel polyvalent des services hospitaliers	11	112	123	2.1%
N1105 Manutention manuelle de charges	NC	NC	123	2.1%
H2206 Réalisation de menuiserie bois et tonnellerie	105	9	114	2.0%
F1606 Peinture en bâtiment	89	20	109	1.9%
F1703 Maçonnerie	NC	NC	102	1.7%
A1203 Entretien des espaces verts	81	9	90	1.5%
H3404 Peinture industrielle	82	5	87	1.5%
D1507 Mise en rayon libre-service	27	58	85	1.5%

NC : données non communiquées en raison du secret statistique (< à 5)

DEMANDES D'EMPLOI ENTREES ET SORTIES (Catégorie A)

	Demandes enregistrées			Demandes sorties			
	Cumul 12 mois	Evol. Ann.	Cum.	Cumul 12 mois	Evol. Ann.	Cum.	
dont :	12 128	2.3%		11 044	-0.3%		dont :
<i>licenciements économiques</i>	141	13.7%		5 044	2.7%		<i>absences au contrôle</i>
<i>autres licenciements</i>	891	9.1%		2 137	-7.5%		<i>reprises emploi signalées</i>
<i>démissions</i>	384	2.9%		1 008	-6.5%		<i>entrées en stage formation</i>
<i>fins de CDD</i>	3 232	7.8%		992	-0.8%		<i>arrêts de recherche</i>
<i>fins de mission d'intérim</i>	1 184	-15.6%		998	-3.3%		<i>radiations administratives</i>
<i>premières entrées</i>	577	14.3%		865	15.5%		<i>autres cas</i>
<i>reprises d'activité</i>	1 192	1.1%					
<i>autres cas</i>	4 527	1.5%					

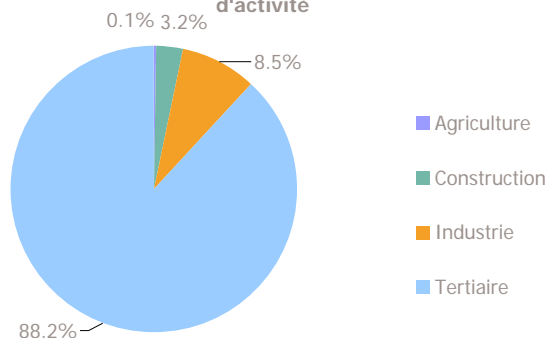
CA Région Nazairienne et de l'Estuaire (la CARENE)

LES CHIFFRES CLES

	Nombre	Evolution annuelle	Cumul 12 mois	Evolution annuelle cumulée
OEE Ca Région Nazairienne Et De L'Estuaire (La Carene)	730	13.7% ↗	6 246	-8.5% ↘
OEE Dépt 44	11 085	-7.8% ↘	70 268	-12.7% ↘
OEE Pays de la Loire	19 306	-15.0% ↘	156 043	-15.3% ↘
Poids de la CC dans le dépt	6.6%		8.9%	

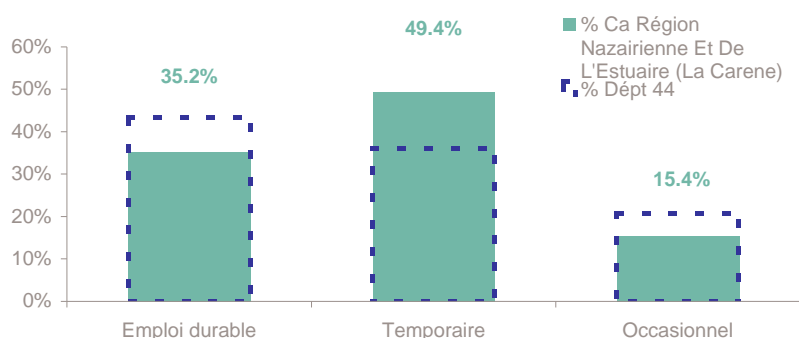
REPARTITION DE L'OFFRE D'EMPLOI PAR SECTEUR D'ACTIVITE

Répartition de l'offre d'emploi cumulée par secteur d'activité



OEE	juin 2013	Cumul 12 mois	Evol. Annuelle Cumulée
Agriculture		9	
Construction	15	198	-4.3%
Industrie	55	531	9.3%
Tertiaire	660	5 508	-10.1%
TOTAL	730	6 246	-8.5%

REPARTITION DE L'OFFRE D'EMPLOI PAR TYPE D'OFFRE



Evolution annuelle cumulée - juin 2013

OEE	Ca Région Nazairienne Et De L'Estuaire (La Carene)	Dépt 44
Durable	-6.6%	-13.8%
Temporaire	-16.5%	-2.7%
Occasionnel	23.3%	-16.2%

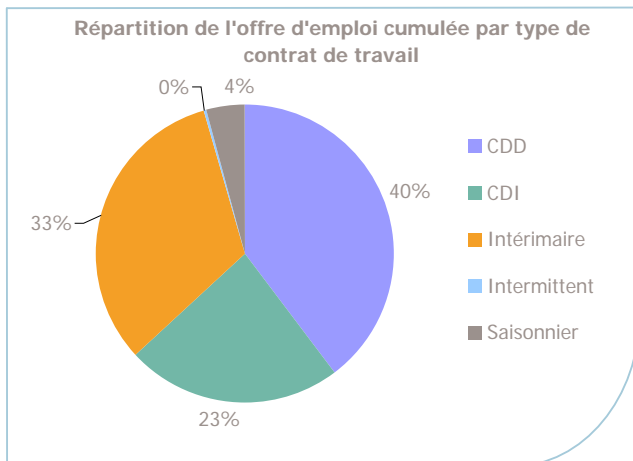
Source : Pôle emploi - Persee

Emploi durable : Offres d'emploi enregistrées à Pôle emploi, correspondant à des contrats d'une durée supérieure à 6 mois.

Emploi temporaire : Offres d'emploi enregistrées à Pôle emploi, correspondant à des contrats d'une durée comprise entre 1 et 6 mois.

Emploi occasionnel : Offres d'emploi enregistrées à Pôle emploi, correspondant à des contrats d'une durée inférieure à un mois.

REPARTITION DE L'OFFRE D'EMPLOI PAR TYPE DE CONTRAT DE TRAVAIL



	juin 2013	Cumul 12 mois	Evol. Annuelle Cumulée
CDD	225	2 487	-6.2%
CDI	131	1 455	-15.7%
Intérimaire	339	2 032	-8.6%
Intermittent		4	
Saisonnier	35	268	19.6%
TOTAL	730	6 246	-8.5%

LES 15 METIERS LES PLUS RECHERCHES PAR LES EMPLOYEURS

Offres d'Emploi Enregistrées	De juillet 2012 à juin 2013	Poids (métier / total des métiers)
N1103 Magasinage et préparation de commandes	606	9.7%
H2901 Ajustement et montage de fabrication	316	5.1%
G1803 Service en restauration	208	3.3%
G1602 Personnel de cuisine	181	2.9%
D1212 Vente en décoration et équipement du foyer	156	2.5%
H2602 Câblage électrique et électromécanique	133	2.1%
K1303 Assistance auprès d'enfants	127	2.0%
K2204 Nettoyage de locaux	119	1.9%
D1214 Vente en habillement et accessoires de la personne	111	1.8%
H2902 Chaudronnerie - tôlerie	91	1.5%
D1106 Vente en alimentation	90	1.4%
I1203 Maintenance des bâtiments et des locaux	89	1.4%
F1606 Peinture en bâtiment	80	1.3%
D1505 Personnel de caisse	79	1.3%
G1203 Animation de loisirs auprès d'enfants ou d'adolescents	79	1.3%

Source : Pôle emploi - Persee

www.observatoire-emploi-paysdelaloire.fr

Le service Statistiques, Etudes et Evaluation est à votre disposition pour tout complément d'information
Contact : statsPDL@pole-emploi.fr

Directeur de publication :
Gwenaél PROUTEAU
Directeur de la rédaction :
Josette BARREAUD
Conception et réalisation :
Service Statistiques, Etudes et
Evaluation – Catherine MOULIN,
Brigitte VIGOUROUX.