



Le Marché du Travail : Données Repères

Communauté de Communes

Document Trimestriel

Situation au 31/03/2013



Libre de diffusion sous réserve de mention de la source « Pôle emploi Pays de la Loire »

LES CHIFFRES CLES

Montrevault Communauté

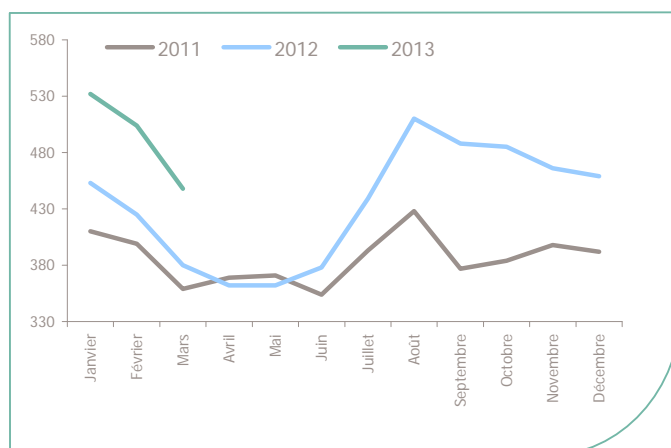
	DEFM Cat A	Evolution annuelle
Montrevault Communauté	448	17.9%
Dépt 49	35 988	16.3%
Pays de la Loire	155 965	14.8%
Poids de la CC/dpt	1.2%	



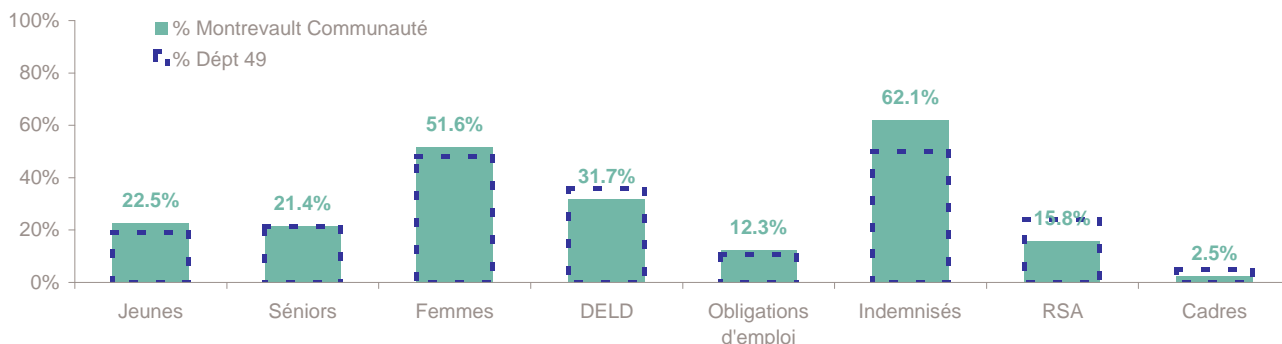
Volume	217	231
Poids	48.4%	51.6%
Evo. annuelle	29.9%	8.5%

EVOLUTION DE LA DEMANDE D'EMPLOI (Catégorie A)

	DEFM Cat A	Poids	Evolution annuelle
Hommes	217	48.4%	29.9%
- 25 ans	49	10.9%	40.0%
25-49 ans	117	26.1%	19.4%
50 ans et +	51	11.4%	50.0%
Femmes	231	51.6%	8.5%
- 25 ans	52	11.6%	48.6%
25-49 ans	134	29.9%	-3.6%
50 ans et +	45	10.0%	15.4%
- 25 ans	101	22.5%	44.3%
25-49 ans	251	56.0%	5.9%
50 ans et +	96	21.4%	31.5%
TOTAL	448	100.0%	17.9%



REPARTITION DE LA DEMANDE D'EMPLOI PAR PUBLICS (Catégorie A)



Evolution annuelle

Montrevault Communauté	44.3%	31.5%	8.5%	13.6%	14.6%	21.9%	26.8%	-8.3%
Dépt 49	12.9%	19.2%	13.7%	24.9%	21.2%	14.4%	19.4%	10.5%

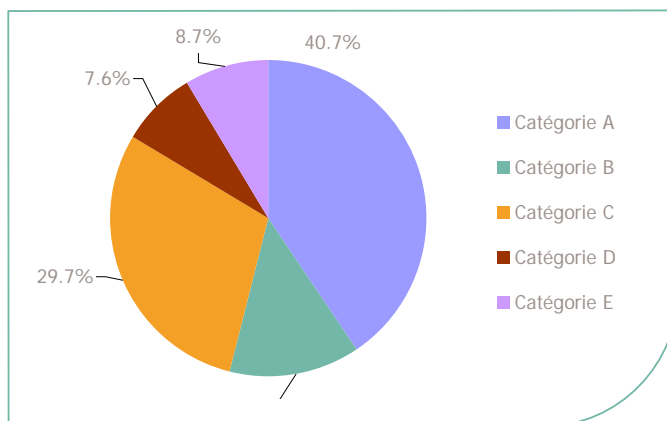
La Demande d'emploi 31 mars 2013 (Données brutes)

LE MARCHE DU TRAVAIL

Montrevault Communauté

LES CATEGORIES DE DEMANDEURS D'EMPLOI

	DEFM mars 2013	Poids	Evolution annuelle
Catégorie A	448	40.7%	17.9%
Catégorie B	146	13.3%	15.0%
Catégorie C	327	29.7%	-4.9%
Catégorie D	84	7.6%	10.5%
Catégorie E	96	8.7%	
TOTAL	1 101	100.0%	7.6%



LES 15 METIERS LES PLUS RECHERCHES PAR LES DE (Catégorie A)

	Hommes	Femmes	Total	Poids (métier / total des métiers)
K1303 Assistance auprès d'enfants	NC	NC	21	4.7%
K1304 Services domestiques	NC	NC	18	4.0%
N1105 Manutention manuelle de charges	NC	NC	16	3.6%
J1301 Personnel polyvalent des services hospitaliers	NC	NC	15	3.3%
H3302 Opérations manuelles d'assemblage, tri ou emballage	NC	NC	14	3.1%
N1103 Magasinage et préparation de commandes	5	8	13	2.9%
K2204 Nettoyage de locaux	NC	NC	12	2.7%
A1401 Aide agricole de production fruitière ou viticole	NC	NC	10	2.2%
D1214 Vente en habillement et accessoires de la personne	NC	NC	10	2.2%
A1405 Arboriculture et viticulture	NC	NC	9	2.0%
D1507 Mise en rayon libre-service	NC	NC	8	1.8%
F1606 Peinture en bâtiment	NC	NC	8	1.8%
F1704 Préparation du gros oeuvre et des travaux publics	NC	NC	8	1.8%
N4101 Cond. de transport de marchandises sur longue distance	NC	NC	8	1.8%
A1402 Aide agricole de production légumière ou végétale	NC	NC	7	1.6%

NC : données non communiquées en raison du secret statistique (< à 5)

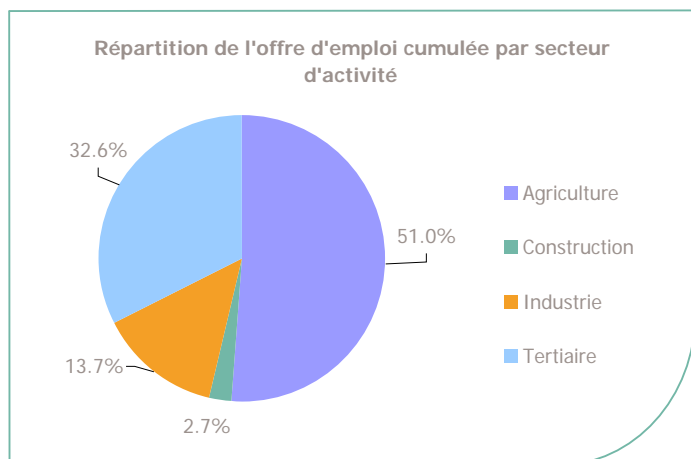
DEMANDES D'EMPLOI ENTREES ET SORTIES (Catégorie A)

	Demandes enregistrées			Demandes sorties			
	Cumul 12 mois	Evol. Ann.	Cum.	Cumul 12 mois	Evol. Ann.	Cum.	
dont :	1 063	5.7%		978	5.3%		dont :
<i>licenciements économiques</i>	15	-6.3%		365	15.5%		<i>absences au contrôle</i>
<i>autres licenciements</i>	91	-8.1%		256	-8.2%		<i>reprises emploi signalées</i>
<i>démissions</i>	41	10.8%		85			<i>entrées en stage formation</i>
<i>fins de CDD</i>	363	18.6%		161	16.7%		<i>arrêts de recherche</i>
<i>fins de mission d'intérim</i>	80	-14.9%		59	1.7%		<i>radiations administratives</i>
<i>premières entrées</i>	51	37.8%		52	-3.7%		<i>autres cas</i>
<i>reprises d'activité</i>	114	-4.2%					
<i>autres cas</i>	308	4.6%					

LES CHIFFRES CLES

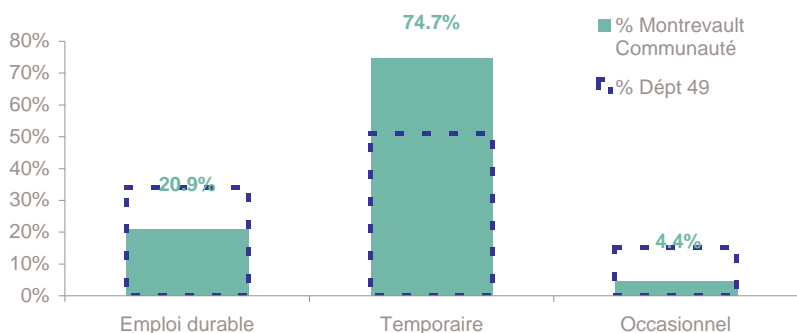
	Nombre	Evolution annuelle	Cumul 12 mois	Evolution annuelle cumulée
OEE Montrevault Communauté	40	11.1% ↗	743	-30.9% ↘
OEE Dépt 49	2 565	-29.7% ↘	34 343	-13.2% ↘
OEE Pays de la Loire	12 801	-26.2% ↘	162 690	-12.4% ↘
Poids de la CC dans le dépt	1.6%		2.2%	

REPARTITION DE L'OFFRE D'EMPLOI PAR SECTEUR D'ACTIVITE



OEE	mars 2013	Cumul 12 mois	Evol. Annuelle Cumulée
Agriculture		379	-49.1%
Construction		20	-42.9%
Industrie	4	102	-19.7%
Tertiaire	36	242	43.2%
TOTAL	40	743	-30.9%

REPARTITION DE L'OFFRE D'EMPLOI PAR TYPE D'OFFRE



Evolution annuelle cumulée - mars 2013

OEE	Montrevault Communauté	Dépt 49
Durable	-9.9%	-17.6%
Temporaire	-12.0%	2.3%
Occasionnel	-87.9%	-14.0%

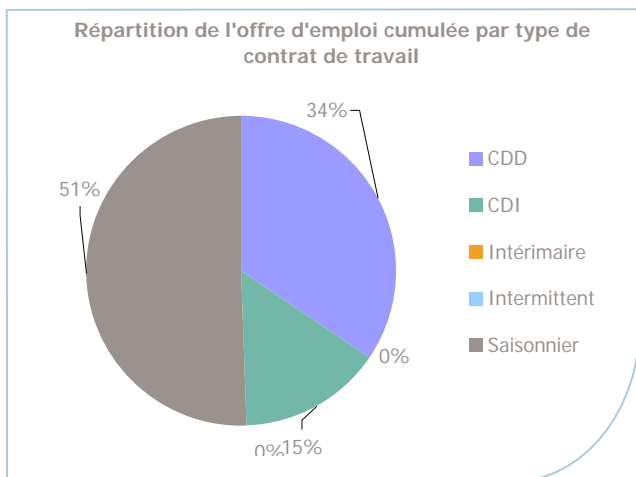
Source : Pôle emploi - Persee

Emploi durable : Offres d'emploi enregistrées à Pôle emploi, correspondant à des contrats d'une durée supérieure à 6 mois.

Emploi temporaire : Offres d'emploi enregistrées à Pôle emploi, correspondant à des contrats d'une durée comprise entre 1 et 6 mois.

Emploi occasionnel : Offres d'emploi enregistrées à Pôle emploi, correspondant à des contrats d'une durée inférieure à un mois.

REPARTITION DE L'OFFRE D'EMPLOI PAR TYPE DE CONTRAT DE TRAVAIL



	mars 2013	Cumul 12 mois	Evol. Annuelle Cumulée
CDD	15	256	24.9%
CDI	25	112	-22.8%
Intérimaire			
Intermittent			-100.0%
Saisonnier		375	-48.1%
TOTAL	40	743	-30.9%

LES 15 METIERS LES PLUS RECHERCHES PAR LES EMPLOYEURS

Offres d'Emploi Enregistrées	De avril 2012 à mars 2013	Poids (métier / total des métiers)
A1401 Aide agricole de production fruitière ou viticole	374	50.3%
H2604 Montage de produits électriques et électroniques	72	9.7%
D1301 Management de magasin de détail	29	3.9%
D1214 Vente en habillement et accessoires de la personne	24	3.2%
J1301 Personnel polyvalent des services hospitaliers	13	1.7%
H2902 Chaudronnerie - tôlerie	11	1.5%
H2909 Montage-assemblage mécanique	10	1.3%
D1402 Relation commerciale grands comptes et entreprises	9	1.2%
K1303 Assistance auprès d'enfants	9	1.2%
G1602 Personnel de cuisine	8	1.1%
J1506 Soins infirmiers généralistes	8	1.1%
B1805 Stylisme	7	0.9%
J1501 Soins d'hygiène, de confort du patient	6	0.8%
K1301 Accompagnement médicosocial	6	0.8%
D1106 Vente en alimentation	5	0.7%

Source : Pôle emploi - Persee

www.observatoire-emploi-paysdelaloire.fr

Le service Statistiques, Etudes et Evaluation est à votre disposition pour tout complément d'information
Contact : statsPDL@pole-emploi.fr

Directeur de publication :
Gwenaél PROUTEAU
Directeur de la rédaction :
Josette BARREAUD
Conception et réalisation :
Service Statistiques, Etudes et
Evaluation – Catherine MOULIN,
Brigitte VIGOUROUX.