



Le Marché du Travail : Données Repères

Communauté de Communes

Document Trimestriel

Situation au 31/12/2012



Libre de diffusion sous réserve de mention de la source « Pôle emploi Pays de la Loire »

LES CHIFFRES CLES

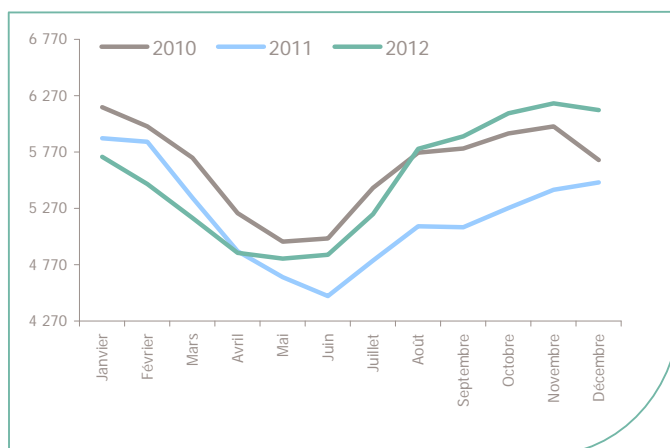
CA Région Nazairienne et de l'Estuaire (la CARENE)

	DEFM Cat A	Evolution annuelle
CA Région Nazairienne et de l'Estuaire (la CARENE)	6 143	11.7%
Dépt 44	56 599	9.9%
Pays de la Loire	155 783	12.2%
Poids de la CC/dpt	10.9%	

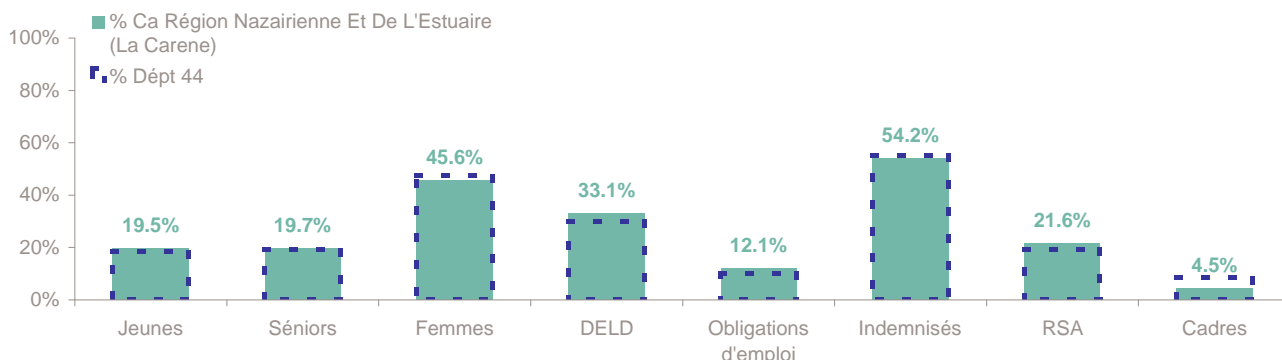
	Homme	Femme
Volume	3 340	2 803
Poids	54.4%	45.6%
Evo. annuelle	15.7%	7.4%

EVOLUTION DE LA DEMANDE D'EMPLOI (Catégorie A)

	DEFM Cat A	Poids	Evolution annuelle
Hommes	3 340	54.4%	15.7%
- 25 ans	636	10.4%	11.6%
25-49 ans	2 019	32.9%	14.1%
50 ans et +	685	11.2%	24.8%
Femmes	2 803	45.6%	7.4%
- 25 ans	564	9.2%	6.4%
25-49 ans	1 713	27.9%	7.4%
50 ans et +	526	8.6%	8.2%
- 25 ans	1 200	19.5%	9.1%
25-49 ans	3 732	60.8%	10.9%
50 ans et +	1 211	19.7%	17.0%
TOTAL	6 143	100.0%	11.7%



REPARTITION DE LA DEMANDE D'EMPLOI PAR PUBLICS (Catégorie A)



Evolution annuelle

	Jeunes	Séniors	Femmes	DELD	Obligations d'emploi	Indemnisés	RSA	Cadres
CA Région Nazairienne et de l'Estuaire (la CARENE)	9.1%	17.0%	7.4%	15.7%	12.6%	13.8%	9.9%	8.3%
Dépt 44	8.9%	17.5%	7.9%	10.1%	19.7%	10.3%	9.1%	12.1%

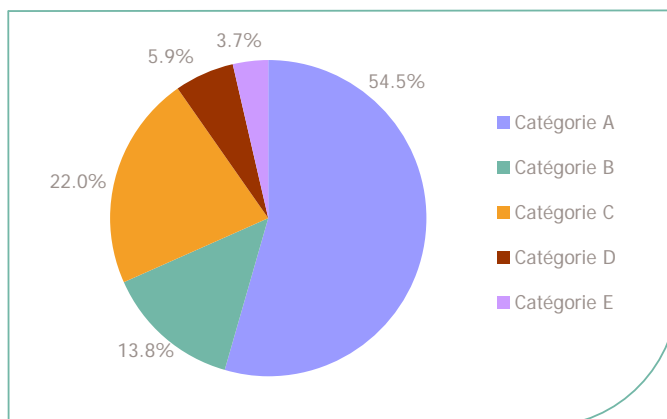
La Demande d'emploi 31 décembre 2012 (Données brutes)

LE MARCHE DU TRAVAIL

CA Région Nazairienne et de l'Estuaire (la CARENE)

LES CATEGORIES DE DEMANDEURS D'EMPLOI

	DEFM décembre 2012	Poids	Evolution annuelle
Catégorie A	6 143	54.5%	11.7%
Catégorie B	1 549	13.8%	15.1%
Catégorie C	2 479	22.0%	-3.0%
Catégorie D	670	5.9%	12.6%
Catégorie E	421	3.7%	-6.7%
TOTAL	11 262	100.0%	7.8%



LES 15 METIERS LES PLUS RECHERCHES PAR LES DE (Catégorie A)

	Hommes	Femmes	Total	Poids (métier / total des métiers)
K2204 Nettoyage de locaux	48	203	251	4.1%
D1214 Vente en habillement et accessoires de la personne	20	147	167	2.7%
K1303 Assistance auprès d'enfants	NC	NC	159	2.6%
N1103 Magasinage et préparation de commandes	106	27	133	2.2%
H2913 Soudage manuel	122	9	131	2.1%
J1301 Personnel polyvalent des services hospitaliers	11	116	127	2.1%
M1607 Secrétariat	NC	NC	127	2.1%
N1105 Manutention manuelle de charges	NC	NC	125	2.0%
K1304 Services domestiques	NC	NC	122	2.0%
F1606 Peinture en bâtiment	100	20	120	2.0%
G1602 Personnel de cuisine	75	24	99	1.6%
G1803 Service en restauration	33	66	99	1.6%
A1203 Entretien des espaces verts	78	12	90	1.5%
D1507 Mise en rayon libre-service	26	63	89	1.4%
F1703 Maçonnerie	NC	NC	85	1.4%

NC : données non communiquées en raison du secret statistique (< à 5)

DEMANDES D'EMPLOI ENTREES ET SORTIES (Catégorie A)

	Demandes enregistrées			Demandes sorties		
	Cumul 12 mois	Evol. Ann.	Cum.	Cumul 12 mois	Evol. Ann.	Cum.
dont :	12 070	2.3%		11 008	-4.7%	dont :
<i>licenciements économiques</i>	137	12.3%		4 932	-1.8%	<i>absences au contrôle</i>
<i>autres licenciements</i>	824	-4.8%		2 267	-9.8%	<i>reprises emploi signalées</i>
<i>démissions</i>	409	14.6%		1 057	-7.8%	<i>entrées en stage formation</i>
<i>fins de CDD</i>	3 167	5.8%		1 014	-1.6%	<i>arrêts de recherche</i>
<i>fins de mission d'intérim</i>	1 279	0.9%		1 051	7.5%	<i>radiations administratives</i>
<i>premières entrées</i>	530	-0.2%		687	-20.6%	<i>autres cas</i>
<i>reprises d'activité</i>	1 185	-4.3%				
<i>autres cas</i>	4 539	2.1%				

Source : Pôle emploi - Persee

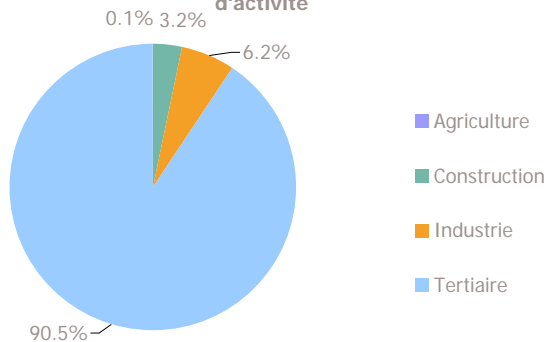
CA Région Nazairienne et de l'Estuaire (la CARENE)

LES CHIFFRES CLES

	Nombre	Evolution annuelle	Cumul 12 mois	Evolution annuelle cumulée
OEE Ca Région Nazairienne Et De L'Estuaire (La Carene)	491	0.8% ↗	6 350	-13.7% ↘
OEE Dépt 44	3 974	-14.0%	75 160	-10.0%
OEE Pays de la Loire	8 388	-22.5%	170 837	-10.9%
Poids de la CC dans le dépt	12.4%		8.4%	

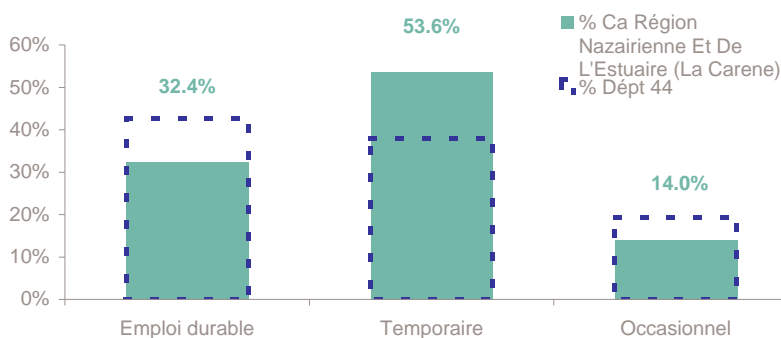
REPARTITION DE L'OFFRE D'EMPLOI PAR SECTEUR D'ACTIVITE

Répartition de l'offre d'emploi cumulée par secteur d'activité



OEE	décembre 2012	Cumul 12 mois	Evol. Annuelle Cumulée
Agriculture		5	-50.0%
Construction	8	206	-9.3%
Industrie	20	392	-44.2%
Tertiaire	463	5 747	-10.4%
TOTAL	491	6 350	-13.7%

REPARTITION DE L'OFFRE D'EMPLOI PAR TYPE D'OFFRE



Evolution annuelle cumulée - décembre 2012

OEE	Ca Région Nazairienne Et De L'Estuaire (La Carene)	Dépt 44
Durable	-23.6%	-13.7%
Temporaire	-11.7%	0.4%
Occasionnel	10.0%	-9.9%

Source : Pôle emploi - Persee

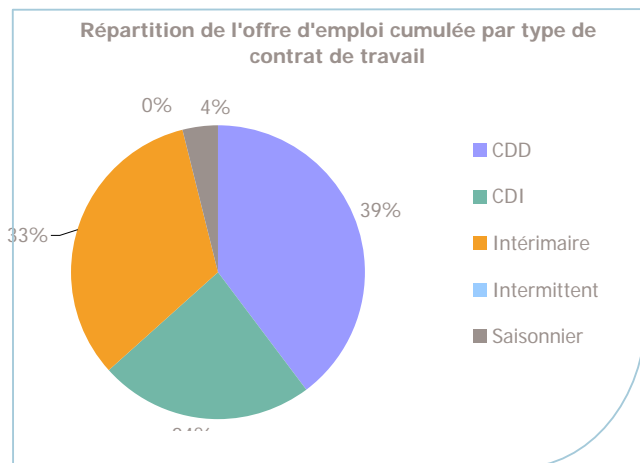
Emploi durable : Offres d'emploi enregistrées à Pôle emploi, correspondant à des contrats d'une durée supérieure à 6 mois.

Emploi temporaire : Offres d'emploi enregistrées à Pôle emploi, correspondant à des contrats d'une durée comprise entre 1 et 6 mois.

Emploi occasionnel : Offres d'emploi enregistrées à Pôle emploi, correspondant à des contrats d'une durée inférieure à un mois.

CA Région Nazairienne et de l'Estuaire (la CARENE)

REPARTITION DE L'OFFRE D'EMPLOI PAR TYPE DE CONTRAT DE TRAVAIL



	décembre 2012	Cumul 12 mois	Evol. Annuelle Cumulée
CDD	169	2 517	-11.5%
CDI	77	1 499	-23.7%
Intérimaire	244	2 088	-9.0%
Intermittent		5	-70.6%
Saisonnier	1	241	3.0%
TOTAL	491	6 350	-13.7%

LES 15 METIERS LES PLUS RECHERCHES PAR LES EMPLOYEURS

Offres d'Emploi Enregistrées	De janvier 2012 à décembre 2012	Poids (métier / total des métiers)
N1103 Magasinage et préparation de commandes	434	6.9%
G1803 Service en restauration	270	4.3%
H2901 Ajustement et montage de fabrication	207	3.3%
G1602 Personnel de cuisine	189	3.0%
H2602 Câblage électrique et électromécanique	164	2.6%
K1303 Assistance auprès d'enfants	129	2.0%
D1212 Vente en décoration et équipement du foyer	118	1.9%
K2204 Nettoyage de locaux	116	1.8%
D1214 Vente en habillement et accessoires de la personne	114	1.8%
F1606 Peinture en bâtiment	113	1.8%
A1203 Entretien des espaces verts	99	1.6%
D1106 Vente en alimentation	97	1.5%
H2902 Chaudronnerie - tôlerie	94	1.5%
F1703 Maçonnerie	91	1.4%
F1701 Construction en béton	88	1.4%

Source : Pôle emploi - Persee

www.observatoire-emploi-paysdelaloire.fr

Le service Statistiques, Etudes et Evaluation est à votre disposition pour tout complément d'information
Contact : statsPDL@pole-emploi.fr

Directeur de publication :
Gwenaél PROUTEAU
Directeur de la rédaction :
Hervé BONNET
Conception et réalisation :
Service Statistiques, Etudes et
Evaluation – Catherine MOULIN,
Brigitte VIGOUROUX.