



Le Marché du Travail : Données Repères

Communauté de Communes

Document Trimestriel

Situation au 31/03/2012



Libre de diffusion sous réserve de mention de la source « Pôle emploi Pays de la Loire »

LES CHIFFRES CLES

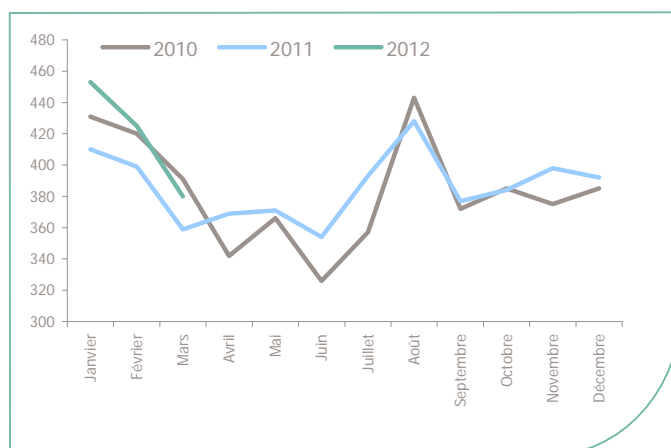
CC du Canton de Montrevault

	DEFM Cat A	Evolution annuelle
CC du Canton de Montrevault	380	5.8%
Dépt 49	30 945	9.7%
Pays de la Loire	135 545	7.6%
Poids de la CC/dpt	1.2%	

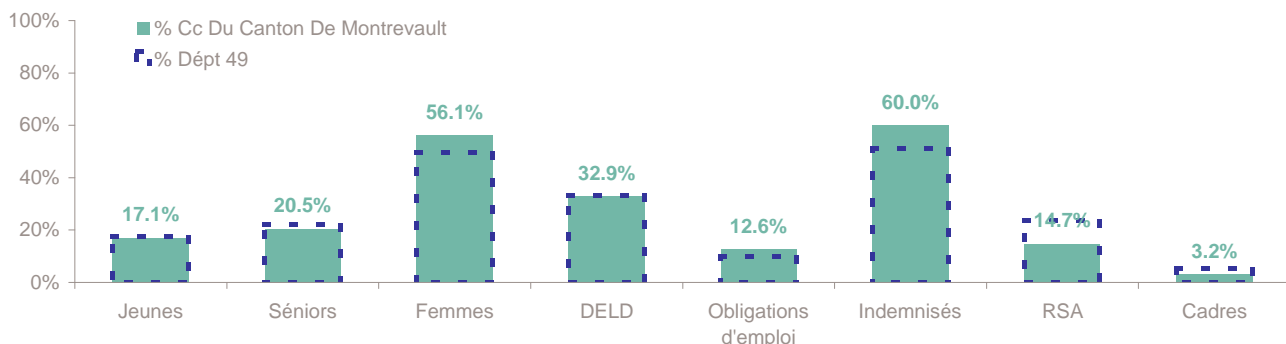
	Homme	Femme
Volume	167	213
Poids	43.9%	56.1%
Evo. annuelle	3.1%	8.1%

EVOLUTION DE LA DEMANDE D'EMPLOI (Catégorie A)

	DEFM Cat A	Poids	Evolution annuelle
Hommes	167	43.9%	3.1%
- 25 ans	33	8.7%	22.2%
25-49 ans	97	25.5%	5.4%
50 ans et +	37	9.7%	-14.0%
Femmes	213	56.1%	8.1%
- 25 ans	32	8.4%	-8.6%
25-49 ans	140	36.8%	10.2%
50 ans et +	41	10.8%	17.1%
- 25 ans	65	17.1%	4.8%
25-49 ans	237	62.4%	8.2%
50 ans et +	78	20.5%	0.0%
TOTAL	380	100.0%	5.8%



REPARTITION DE LA DEMANDE D'EMPLOI PAR PUBLICS (Catégorie A)



Evolution annuelle

	Jeunes	Séniors	Femmes	DELD	Obligations d'emploi	Indemnisés	RSA	Cadres
CC du Canton de Montrevault	4.8%	0.0%	8.1%	14.7%	-7.7%	0.0%	12.0%	50.0%
Dépt 49	7.6%	16.5%	9.7%	7.1%	18.4%	7.2%	17.8%	8.7%

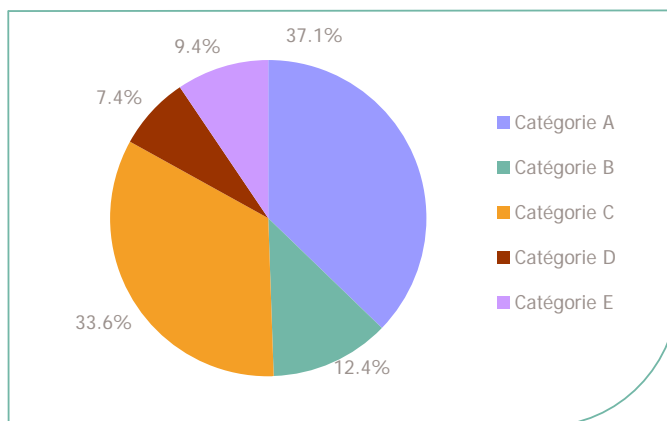
La Demande d'emploi 31 mars 2012 (Données brutes)

LE MARCHE DU TRAVAIL

CC du Canton de Montrevault

LES CATEGORIES DE DEMANDEURS D'EMPLOI

	DEFM mars 2012	Poids	Evolution annuelle
Catégorie A	380	37.1%	5.8%
Catégorie B	127	12.4%	14.4%
Catégorie C	344	33.6%	1.5%
Catégorie D	76	7.4%	-29.6%
Catégorie E	96	9.4%	15.7%
TOTAL	1 023	100.0%	2.3%



LES 15 METIERS LES PLUS RECHERCHES PAR LES DE (Catégorie A)

	Hommes	Femmes	Total	Poids (métier / total des métiers)
K1303 Assistance auprès d'enfants	NC	NC	25	6.6%
K1304 Services domestiques	NC	NC	14	3.7%
D1507 Mise en rayon libre-service	NC	NC	13	3.4%
J1301 Personnel polyvalent des services hospitaliers	NC	NC	13	3.4%
N1103 Magasinage et préparation de commandes	NC	NC	11	2.9%
H3302 Opérations manuelles d'assemblage, tri ou emballage	NC	NC	10	2.6%
K2204 Nettoyage de locaux	NC	NC	10	2.6%
M1601 Accueil et renseignements	NC	NC	10	2.6%
N4101 Cond. de transport de marchandises sur longue distance	NC	NC	10	2.6%
A1401 Aide agricole de production fruitière ou viticole	NC	NC	8	2.1%
D1212 Vente en décoration et équipement du foyer	NC	NC	8	2.1%
N1105 Manutention manuelle de charges	NC	NC	8	2.1%
D1505 Personnel de caisse	NC	NC	7	1.8%
A1402 Aide agricole de production légumière ou végétale	NC	NC	6	1.6%
A1405 Arboriculture et viticulture	NC	NC	6	1.6%

NC : données non communiquées en raison du secret statistique (< à 5)

DEMANDES D'EMPLOI ENTREES ET SORTIES (Catégorie A)

	Demandes enregistrées		Demandes sorties		
	Cumul 12 mois	Evol. Ann. Cum.	Cumul 12 mois	Evol. Ann. Cum.	
dont :	1 006	-6.0%	930	-6.5%	dont :
<i>licenciements économiques</i>	16	-48.4%	316	-5.7%	<i>absences au contrôle</i>
<i>autres licenciements</i>	99		279	12.0%	<i>reprises emploi signalées</i>
<i>démissions</i>	37	-2.6%	85	-14.1%	<i>entrées en stage formation</i>
<i>fins de CDD</i>	306	-3.8%	138	-20.7%	<i>arrêts de recherche</i>
<i>fins de mission d'intérim</i>	94	30.6%	58	16.0%	<i>radiations administratives</i>
<i>premières entrées</i>	37	8.8%	54	-39.3%	<i>autres cas</i>
<i>reprises d'activité</i>	119	-14.4%			
<i>autres cas</i>	298	-12.9%			

Source : Pôle emploi - Persee

Les Offres d'emploi 31 mars 2012

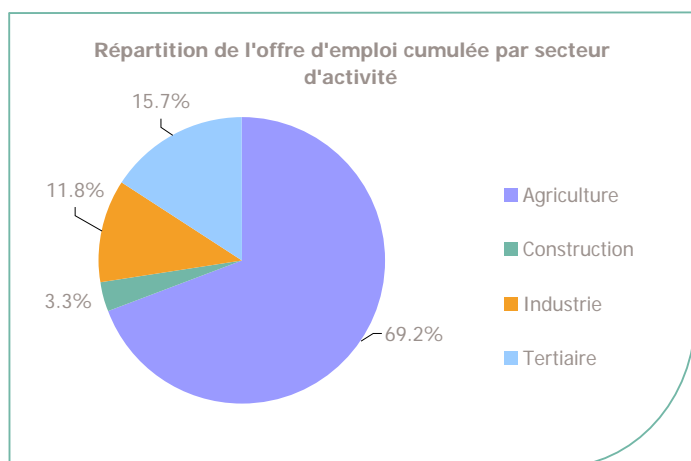
LE MARCHÉ DU TRAVAIL

CC du Canton de Montrevault

LES CHIFFRES CLES

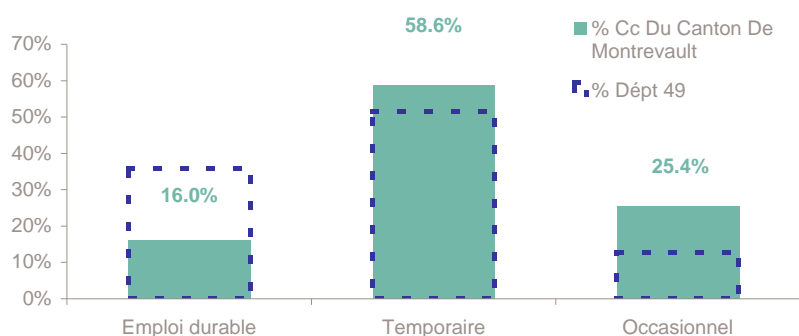
	Nombre	Evolution annuelle	Cumul 12 mois	Evolution annuelle cumulée
OEE Cc Du Canton De Montrevault	36	-16.3% ↓	1 076	0.9% ↗
OEE Dépt 49	3 650	7.1% ↗	39 584	3.2% ↗
OEE Pays de la Loire	17 351	-3.4% ↓	185 584	-2.3% ↓
Poids de la CC dans le dépt	1.0%		2.7%	

REPARTITION DE L'OFFRE D'EMPLOI PAR SECTEUR D'ACTIVITE



OEE	mars 2012	Cumul 12 mois	Evol. Annuelle Cumulée
Agriculture	11	745	-1.2%
Construction	4	35	-2.8%
Industrie	2	127	24.5%
Tertiaire	19	169	-3.4%
TOTAL	36	1 076	0.9%

REPARTITION DE L'OFFRE D'EMPLOI PAR TYPE D'OFFRE



Evolution annuelle cumulée - mars 2012

OEE	Cc Du Canton De Montrevault	Dépt 49
Durable	8.9%	1.6%
Temporaire	-8.0%	7.4%
Occasionnel	23.0%	3.4%

Source : Pôle emploi - Persee

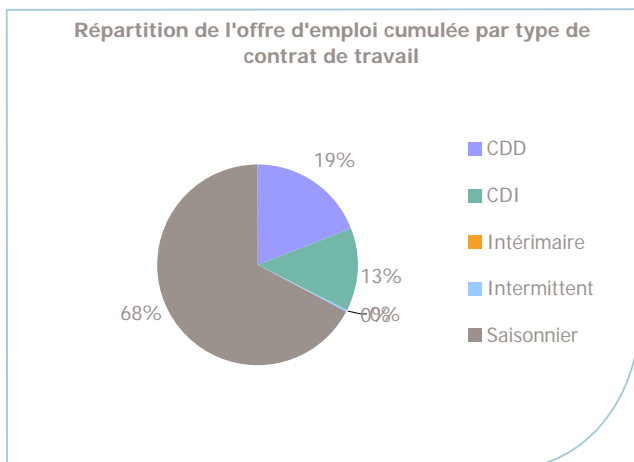
Emploi durable : Offres d'emploi enregistrées à Pôle emploi, correspondant à des contrats d'une durée supérieure à 6 mois.

Emploi temporaire : Offres d'emploi enregistrées à Pôle emploi, correspondant à des contrats d'une durée comprise entre 1 et 6 mois.

Emploi occasionnel : Offres d'emploi enregistrées à Pôle emploi, correspondant à des contrats d'une durée inférieure à un mois.

CC du Canton de Montrevault

REPARTITION DE L'OFFRE D'EMPLOI PAR TYPE DE CONTRAT DE TRAVAIL



	mars 2012	Cumul 12 mois	Evol. Annuelle Cumulée
CDD	30	205	-8.5%
CDI	6	145	26.1%
Intérimaire			
Intermittent		3	50.0%
Saisonnier		723	-0.3%
TOTAL	36	1 076	0.9%

LES 15 METIERS LES PLUS RECHERCHES PAR LES EMPLOYEURS

Offres d'Emploi Enregistrées	De avril 2011 à mars 2012	Poids (métier / total des métiers)
A1401 Aide agricole de production fruitière ou viticole	579	53.8%
A1405 Arboriculture et viticulture	162	15.1%
D1214 Vente en habillement et accessoires de la personne	38	3.5%
H2909 Montage-assemblage mécanique	12	1.1%
J1301 Personnel polyvalent des services hospitaliers	11	1.0%
D1301 Management de magasin de détail	10	0.9%
G1803 Service en restauration	10	0.9%
N1105 Manutention manuelle de charges	10	0.9%
H2903 Conduite d'équipement d'usage	9	0.8%
D1106 Vente en alimentation	8	0.7%
K1303 Assistance auprès d'enfants	8	0.7%
D1401 Assistanat commercial	7	0.7%
J1501 Soins d'hygiène, de confort du patient	7	0.7%
G1605 Plonge en restauration	6	0.6%
H2401 Assemblage - montage d'articles en cuirs, peaux	6	0.6%

Source : Pôle emploi - Persee

www.observatoire-emploi-paysdelaloire.fr

Le service Statistiques, Etudes et Evaluation est à votre disposition pour tout complément d'information
Contact : statsPDL@pole-emploi.fr

Directeur de publication :
Gwenaél PROUTEAU
Directeur de la rédaction :
Hervé BONNET
Conception et réalisation :
Service Statistiques, Etudes et
Evaluation – Catherine MOULIN,
Brigitte VIGOUROUX.