



Le Marché du Travail : Données Repères

Communauté de Communes

Document Semestriel

Situation au 31/12/2010



Libre de diffusion sous réserve de mention de la source « Pôle emploi Pays de la Loire »

LES CHIFFRES CLES

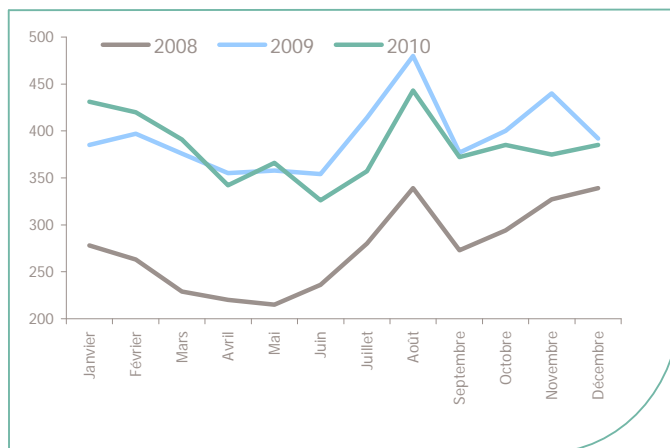
CC du Canton de Montrevault

	DEFM Cat A	Evolution annuelle
CC du Canton de Montrevault	385	-1.8%
Dépt 49	29 711	-0.7%
Pays de la Loire	132 323	-1.8%
Poids de la CC/dpt	1.3%	

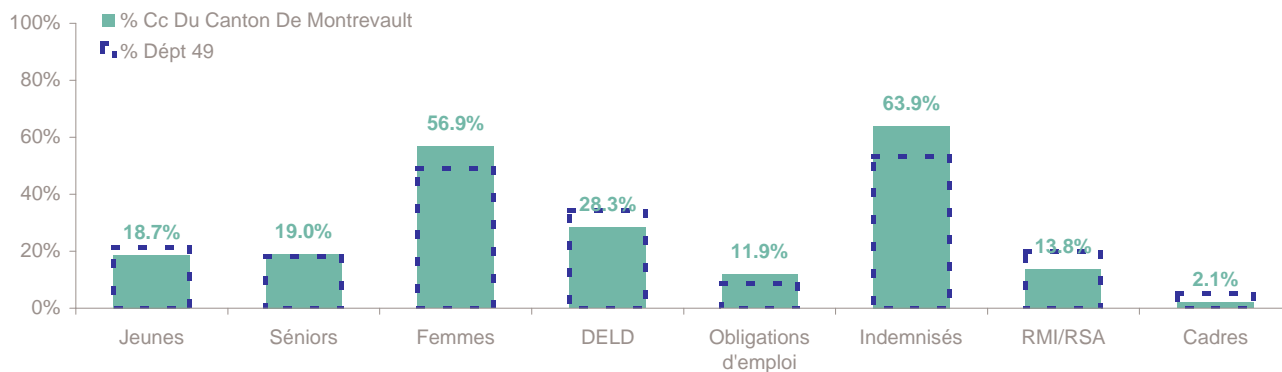
	Homme	Femme
Volume	166	219
Poids	43.1%	56.9%
Evo. annuelle	3.8%	-5.6%

EVOLUTION DE LA DEMANDE D'EMPLOI (Catégorie A)

	DEFM Cat A	Poids	Evolution annuelle
Hommes	166	43.1%	3.8%
- 25 ans	29	7.5%	-31.0%
25-49 ans	99	25.7%	7.6%
50 ans et +	38	9.9%	46.2%
Femmes	219	56.9%	-5.6%
- 25 ans	43	11.2%	-15.7%
25-49 ans	141	36.6%	1.4%
50 ans et +	35	9.1%	-16.7%
- 25 ans	72	18.7%	-22.6%
25-49 ans	240	62.3%	3.9%
50 ans et +	73	19.0%	7.4%
TOTAL	385	100.0%	-1.8%



REPARTITION DE LA DEMANDE D'EMPLOI PAR PUBLICS (Catégorie A)



Evolution annuelle

	Jeunes	Séniors	Femmes	DELD	Obligations d'emploi	Indemnisés	RMI/RSA	Cadres
CC du Canton de Montrevault	-22.6%	7.4%	-5.6%	-2.7%	2.2%	-4.3%	26.2%	14.3%
Dépt 49	-8.5%	15.4%	0.7%	15.8%	3.2%	-6.0%	28.8%	1.0%

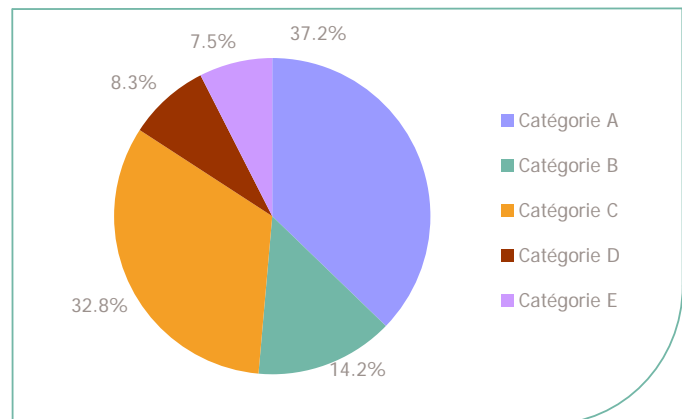
La Demande d'emploi 31 décembre 2010 (Données brutes)

LE MARCHE DU TRAVAIL

CC du Canton de Montrevault

LES CATEGORIES DE DEMANDEURS D'EMPLOI

	DEFM décembre 2010	Poids	Evolution annuelle
Catégorie A	385	37.2%	-1.8%
Catégorie B	147	14.2%	20.5%
Catégorie C	339	32.8%	18.5%
Catégorie D	86	8.3%	36.5%
Catégorie E	78	7.5%	23.8%
TOTAL	1 035	100.0%	11.8%



LES 15 METIERS LES PLUS RECHERCHES PAR LES DE (Catégorie A)

	Hommes	Femmes	Total	Poids (métier / total des métiers)
K1304 Services domestiques	NC	NC	20	5.2%
N1103 Magasinage et préparation de commandes	12	5	17	4.4%
K1303 Assistance auprès d'enfants	NC	NC	15	3.9%
A1402 Aide agricole de production légumière ou végétale	5	10	15	3.9%
J1301 Personnel polyvalent des services hospitaliers	NC	NC	12	3.1%
N1105 Manutention manuelle de charges	NC	NC	11	2.9%
A1401 Aide agricole de production fruitière ou viticole	NC	NC	10	2.6%
K2204 Nettoyage de locaux	NC	NC	9	2.3%
D1505 Personnel de caisse	NC	NC	8	2.1%
H3302 Opérations manuelles d'assemblage, tri ou emballage	NC	NC	8	2.1%
I1203 Maintenance des bâtiments et des locaux	NC	NC	8	2.1%
A1414 Horticulture et maraîchage	NC	NC	7	1.8%
M1607 Secrétariat	NC	NC	6	1.6%
N4101 Cond. de transport de marchandises sur longue distance	NC	NC	6	1.6%
D1106 Vente en alimentation	NC	NC	6	1.6%

NC : données non communiquées en raison du secret statistique (< à 5)

DEMANDES D'EMPLOI ENTREES ET SORTIES (Catégorie A)

	Demandes enregistrées			Demandes sorties			
	Cumul 12 mois	Evol. Ann.	Cum.	Cumul 12 mois	Evol. Ann.	Cum.	
dont :	1 080	-5.9%		978	ND		dont :
<i>licenciements économiques</i>	38	-11.6%		345	ND		<i>absences au contrôle</i>
<i>autres licenciements</i>	88	-5.4%		237	ND		<i>reprises emploi signalées</i>
<i>démissions</i>	36	-30.8%		96	ND		<i>entrées en stage formation</i>
<i>fins de CDD</i>	312	-8.0%		154	ND		<i>arrêts de recherche</i>
<i>fins de mission d'intérim</i>	67	-14.1%		45	ND		<i>radiations administratives</i>
<i>premières entrées</i>	31	-41.5%		101	ND		<i>autres cas</i>
<i>reprises d'activité</i>	144	5.1%					
<i>autres cas</i>	364	4.9%					

ND : Non Disponible

Source : Pôle emploi - Persee

Les Offres d'emploi au 31 décembre 2010

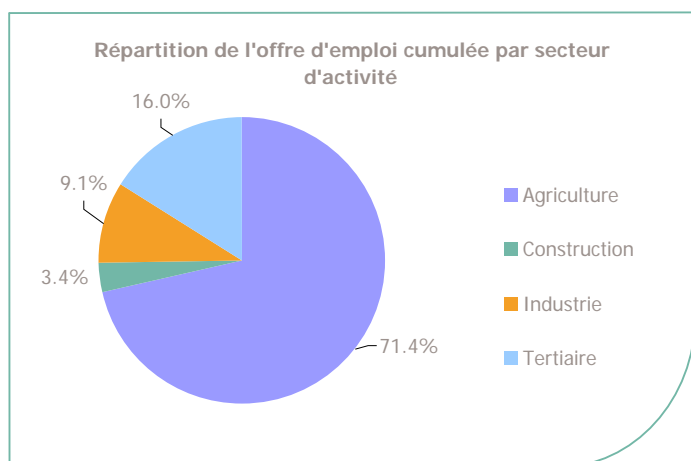
LE MARCHÉ DU TRAVAIL

CC du Canton de Montrevault

LES CHIFFRES CLES

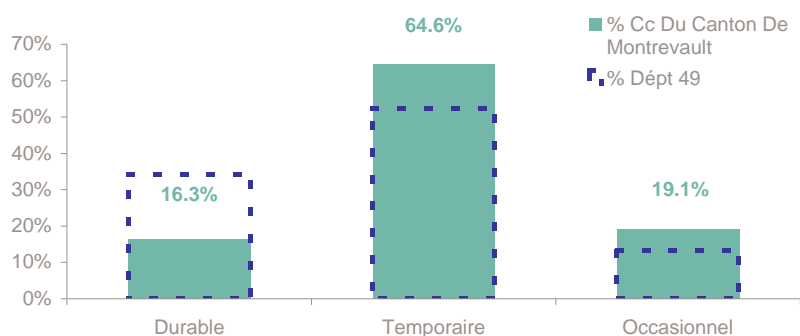
	Nombre	Evolution annuelle	Cumul 12 mois	Evolution annuelle cumulée
OEE Cc Du Canton De Montrevault	12	-42.9% ↘	1 074	6.8% ↗
OEE Dépt 49	2 024	9.1% ↗	38 002	24.4% ↗
OEE Pays de la Loire	11 988	19.4% ↗	186 397	21.5% ↗
Poids de la CC dans le dépt	0.6%		2.8%	

REPARTITION DE L'OFFRE D'EMPLOI PAR SECTEUR D'ACTIVITE



OEE	décembre 2010	Cumul 12 mois	Evol. Annuelle Cumulée
Agriculture		767	-4.1%
Construction	2	37	76.2%
Industrie	2	98	84.9%
Tertiaire	8	172	30.3%
TOTAL	12	1 074	6.8%

REPARTITION DE L'OFFRE D'EMPLOI PAR TYPE D'OFFRE



Evolution annuelle cumulée - décembre 2010

OEE	Cc Du Canton De Montrevault	Dépt 49
Durable	101.1%	24.0%
Temporaire	2.1%	31.2%
Occasionnel	-14.2%	23.0%

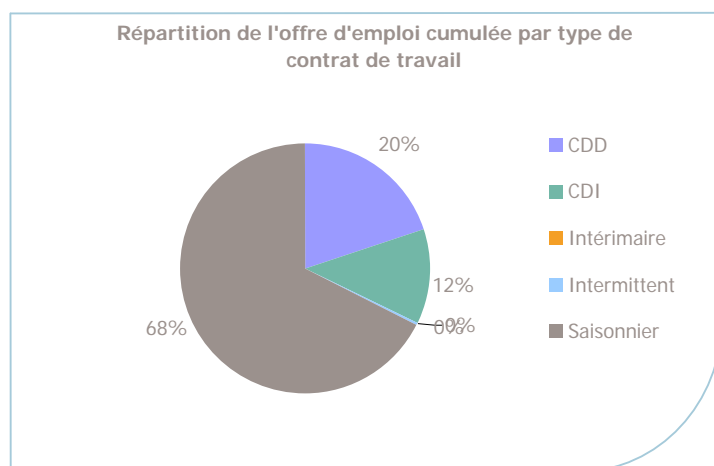
Source : Pôle emploi - SIAD2

Emploi durable : Offres d'emploi enregistrées à Pôle emploi, correspondant à des contrats d'une durée supérieure à 6 mois.

Emploi temporaire : Offres d'emploi enregistrées à Pôle emploi, correspondant à des contrats d'une durée comprise entre 1 et 6 mois.

Emploi occasionnel : Offres d'emploi enregistrées à Pôle emploi, correspondant à des contrats d'une durée inférieure à un mois.

REPARTITION DE L'OFFRE D'EMPLOI PAR TYPE DE CONTRAT DE TRAVAIL



	décembre 2010	Cumul 12 mois	Evol. Annuelle Cumulée
CDD	4	216	30.9%
CDI	8	131	125.9%
Intérimaire			
Intermittent		2	-33.3%
Saisonnier		725	-7.1%
TOTAL	12	1 074	6.8%

LES 15 METIERS LES PLUS RECHERCHES PAR LES EMPLOYEURS

Offres d'Emploi Enregistrées	De janvier 2010 à décembre 2010	Poids (métier / total des métiers)
A1401 Aide agricole de production fruitière ou viticole	532	49.5%
A1405 Arboriculture et viticulture	208	19.4%
H2414 Prépa. et fin. d'articles en cuir et matériaux souples	18	1.7%
H2401 Assemblage - montage d'articles en cuirs, peaux	15	1.4%
H3302 Opérations manuelles d'assemblage, tri ou emballage	13	1.2%
D1214 Vente en habillement et accessoires de la personne	12	1.1%
K1304 Services domestiques	11	1.0%
G1602 Personnel de cuisine	10	0.9%
K2301 Distribution et assainissement d'eau	10	0.9%
D1402 Relation commerciale grands comptes et entreprises	9	0.8%
D1301 Management de magasin de détail	8	0.7%
K1303 Assistance auprès d'enfants	7	0.7%
G1605 Plonge en restauration	7	0.7%
H2913 Soudage manuel	7	0.7%
J1301 Personnel polyvalent des services hospitaliers	6	0.6%

Source : Pôle emploi - Persee

www.pole-emploi.fr

Le service Statistiques, Etudes et Evaluation est à votre disposition pour tout complément d'information
Contact : herve.bonnet@pole-emploi.fr

Directeur de publication :
Gwenaél PROUTEAU
Directeur de la rédaction :
Hervé BONNET
Conception et réalisation :
Service Statistiques, Etudes et
Evaluation – Catherine MOULIN,
Brigitte VIGOUROUX.