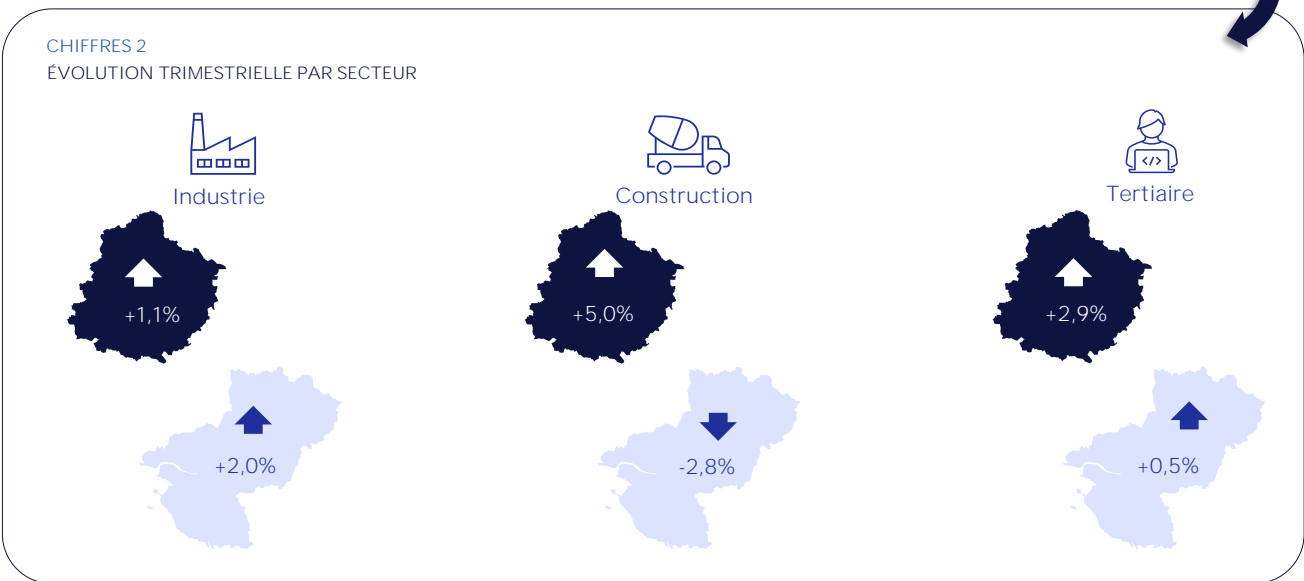
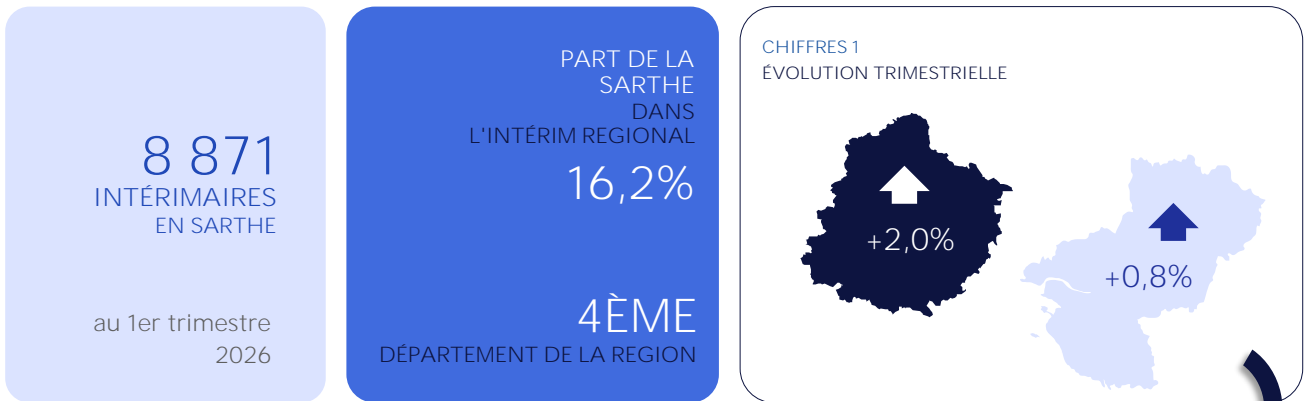
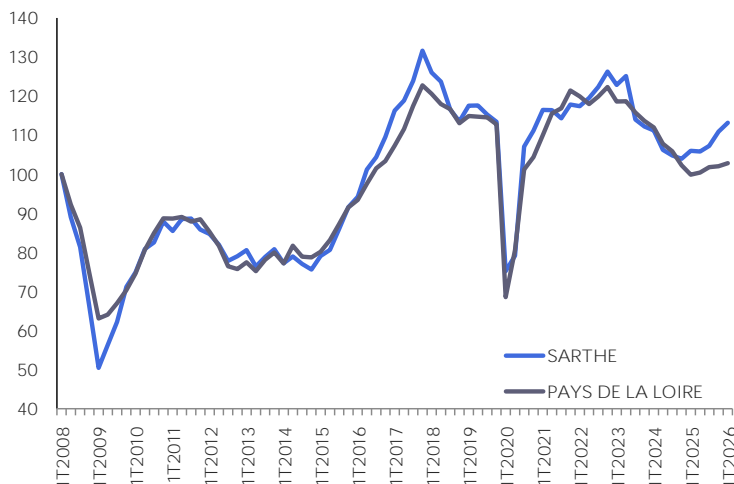


STATISTIQUES ET INDICATEURS

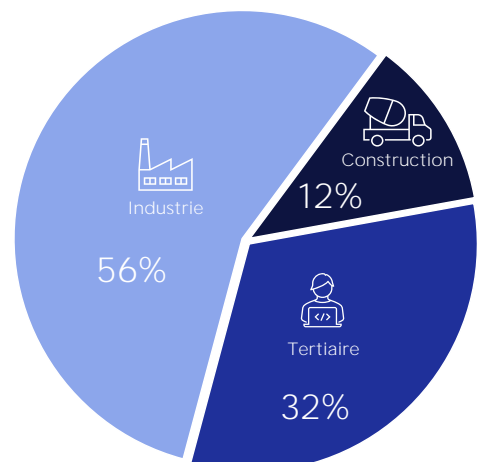
L'emploi intérimaire en Sarthe au 1er trimestre 2026



GRAPHIQUE 1
NOMBRE D'INTÉRIMAIRES EN FIN DE TRIMESTRE

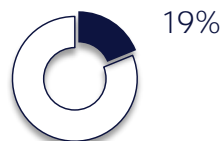


GRAPHIQUE 2
RÉPARTITION PAR SECTEUR
EN SARTHE



CHIFFRES 3
LES 5 PREMIERS SECTEURS

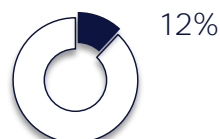
① FABRICATION DE DENRÉES ALIMENTAIRES, DE BOISSONS ET DE PRODUITS À BASE DE TABAC



ÉVOLUTION TRIMESTRIELLE

↑
+3,0%

② CONSTRUCTION



↑
+5,0%

③ FABRICATION DE MATÉRIELS DE TRANSPORT



↓
-2,7%

④ ACTIVITÉS DE SERVICES ADMINISTRATIFS ET DE SOUTIEN



↑
+3,2%

⑤ COMMERCE, RÉPARATION D'AUTOMOBILES ET DE MOTOCYCLES



↑
+8,8%



SOURCE : DARES, DREETS. Exploitation des déclarations sociales nominatives (DSN) et des fichiers France Travail des déclarations mensuelles des agences d'intérim - DONNEES CVS

MÉTHODOLOGIE : <https://dares.travail-emploi.gouv.fr/donnees/lemploi-interimaire>

A noter que les données brutes et CVS de l'interim produites par la DREETS ont été révisées (ajustements) au cours du 1er trimestre 2022 ([détails](#)).

Directeurs de la publication
Catherine ADNOT-MALLET - Jean-Marc VIOLEAU

Responsable de la rédaction
Vincent RAGOT

Réalisation
Service Statistiques, Études et Évaluation

Contact
statsPDL@francetravail.fr

France Travail
1 rue de la Cale Crucy
44100 Nantes