

Emploi & recrutement : Impact sectoriel

Année 2025

Département
MAINE-ET-LOIRE



Sommaire

1	ACTION SOCIALE	P.3
2	AGRICULTURE	P.4
3	BÂTIMENT	P.5
4	COMMERCE	P.6
5	ÉCONOMIE BLEUE	P.7
6	ÉQUIPEMENTS ÉLECTRIQUES ET ÉLECTRONIQUES	P.8
7	HÔTELLERIE RESTAURATION	P.9
8	INDUSTRIE AÉRONAUTIQUE	P.10
9	INDUSTRIE AGROALIMENTAIRE	P.11
10	INDUSTRIE AUTOMOBILE	P.12
11	INDUSTRIE NAVALE	P.13
12	INDUSTRIE TEXTILE - MODE	P.14
13	MÉTALLURGIE	P.15
14	NUMÉRIQUE	P.16
15	PLASTURGIE	P.17
16	SANTÉ	P.18
17	TRANSPORT LOGISTIQUE	P.19
18	TRAVAUX PUBLICS	P.20
19	CE QU'IL FAUT SAVOIR	P.21

DONNÉES POUR AGIR

Les mesures d'impact en 2025

ACTION SOCIALE

DÉPARTEMENT MAINE-ET-LOIRE



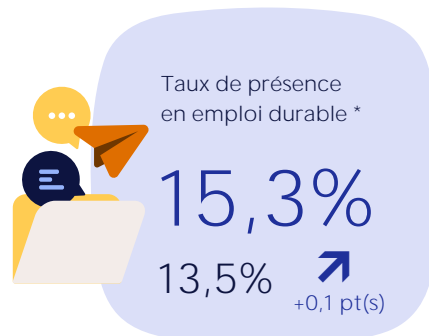
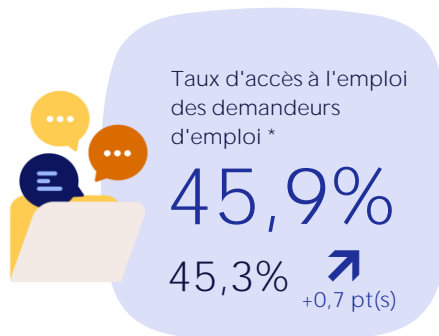
GRILLE DE LECTURE

Intitulé indicateur
Résultat du secteur

Résultat tous secteurs Evolution annuelle

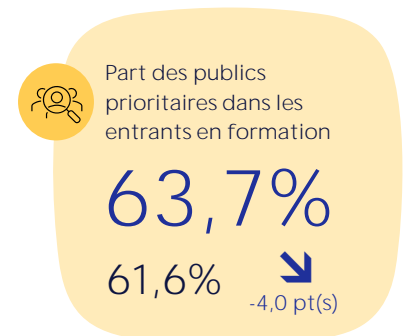
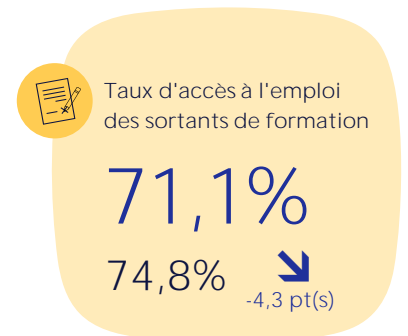
NOTRE AMBITION
Accompagner chaque secteur en s'appuyant sur les acteurs économiques pour aider les employeurs à être attractifs, à former ou recruter rapidement ou durablement tous les talents, de manière plus inclusive sur leurs métiers et ainsi participer au développement des territoires.

DONNER À CHACUN
LES MOYENS D'ACCÉDER
À L'EMPLOI DURABLE



* Selon le métier recherché par le demandeur d'emploi

LA FORMATION
COMME LEVIER



AIDER LES EMPLOYEURS À RECRUTER
PLUS RAPIDEMENT ET PLUS DURABLEMENT



DONNÉES POUR AGIR

Les mesures d'impact en 2025

AGRICULTURE

DÉPARTEMENT MAINE-ET-LOIRE



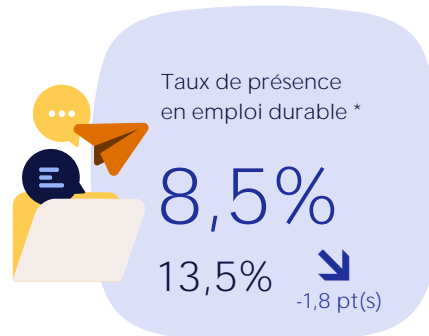
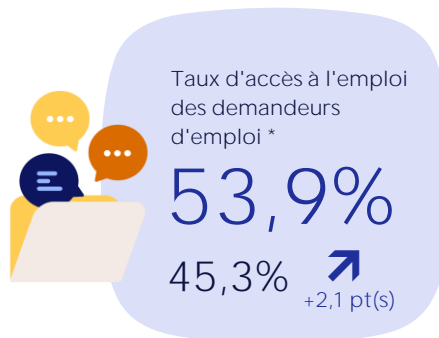
GRILLE DE LECTURE

Intitulé indicateur
Résultat du secteur

Résultat tous secteurs Evolution annuelle

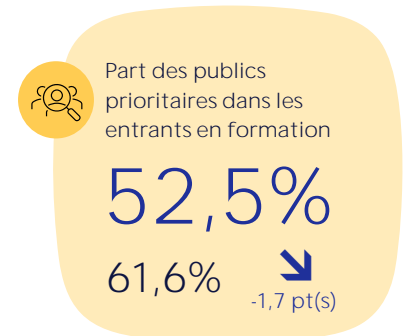
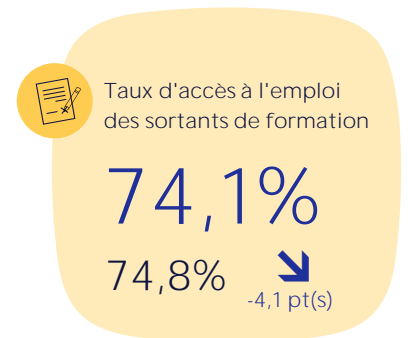
NOTRE AMBITION
Accompagner chaque secteur en s'appuyant sur les acteurs économiques pour aider les employeurs à être attractifs, à former ou recruter rapidement ou durablement tous les talents, de manière plus inclusive sur leurs métiers et ainsi participer au développement des territoires.

DONNER À CHACUN
LES MOYENS D'ACCÉDER
À L'EMPLOI DURABLE



* Selon le métier recherché par le demandeur d'emploi

LA FORMATION
COMME LEVIER



AIDER LES EMPLOYEURS À RECRUTER
PLUS RAPIDEMENT ET PLUS DURABLEMENT



DONNÉES POUR AGIR

Les mesures d'impact en 2025

BÂTIMENT

DÉPARTEMENT MAINE-ET-LOIRE



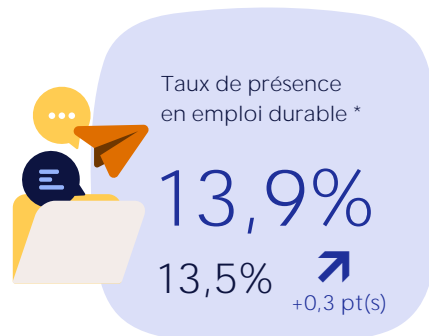
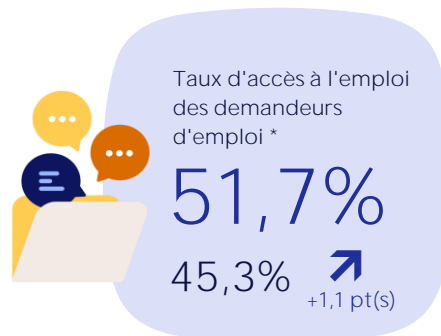
GRILLE DE LECTURE

Intitulé indicateur
Résultat du secteur

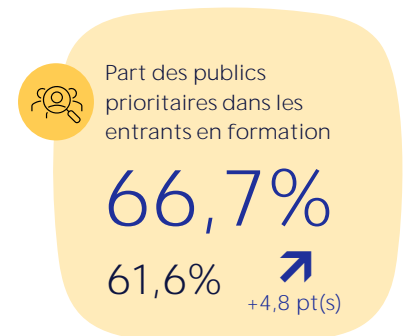
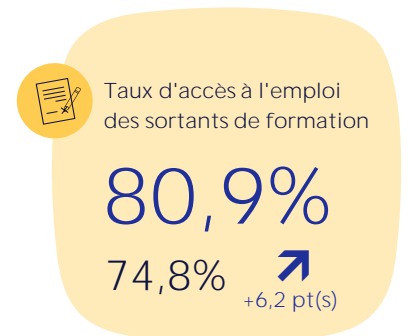
Résultat tous secteurs Evolution annuelle

NOTRE AMBITION
Accompagner chaque secteur en s'appuyant sur les acteurs économiques pour aider les employeurs à être attractifs, à former ou recruter rapidement ou durablement tous les talents, de manière plus inclusive sur leurs métiers et ainsi participer au développement des territoires.

DONNER À CHACUN
LES MOYENS D'ACCÉDER
À L'EMPLOI DURABLE



LA FORMATION
COMME LEVIER



* Selon le métier recherché par le demandeur d'emploi

AIDER LES EMPLOYEURS À RECRUTER
PLUS RAPIDEMENT ET PLUS DURABLEMENT



DONNÉES POUR AGIR

Les mesures d'impact en 2025

COMMERCE

DÉPARTEMENT MAINE-ET-LOIRE

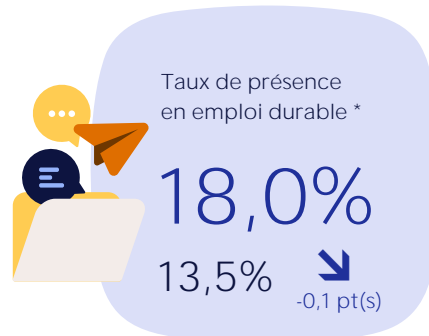
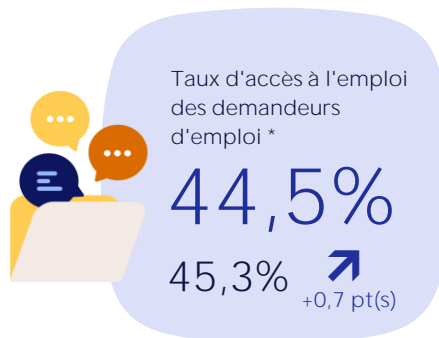


GRILLE DE LECTURE

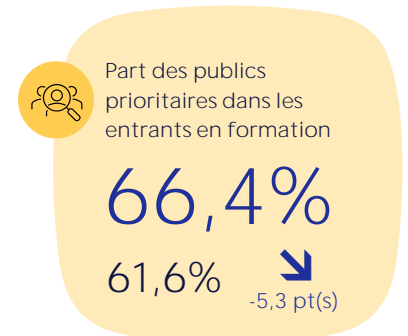
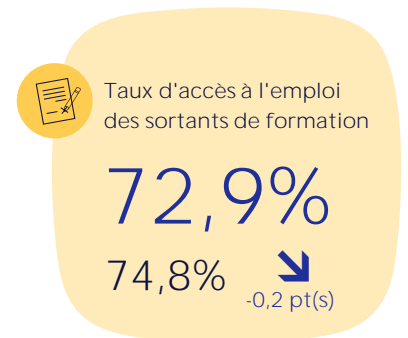
Intitulé indicateur
Résultat du secteur
Résultat tous secteurs Évolution annuelle

NOTRE AMBITION
Accompagner chaque secteur en s'appuyant sur les acteurs économiques pour aider les employeurs à être attractifs, à former ou recruter rapidement ou durablement tous les talents, de manière plus inclusive sur leurs métiers et ainsi participer au développement des territoires.

DONNER À CHACUN
LES MOYENS D'ACCÉDER
À L'EMPLOI DURABLE



LA FORMATION
COMME LEVIER



* Selon le métier recherché par le demandeur d'emploi

AIDER LES EMPLOYEURS À RECRUTER
PLUS RAPIDEMENT ET PLUS DURABLEMENT



DONNÉES POUR AGIR

Les mesures d'impact en 2025

ÉCONOMIE BLEUE

DÉPARTEMENT MAINE-ET-LOIRE



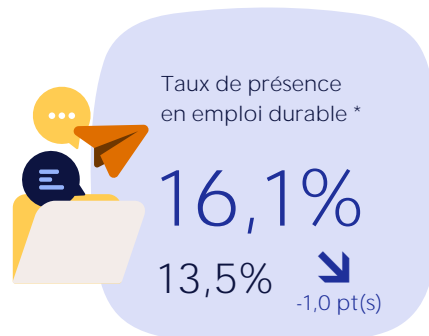
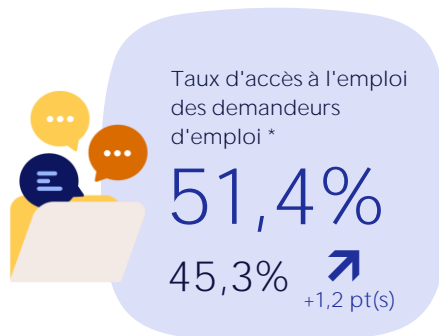
GRILLE DE LECTURE

Intitulé indicateur
Résultat du secteur

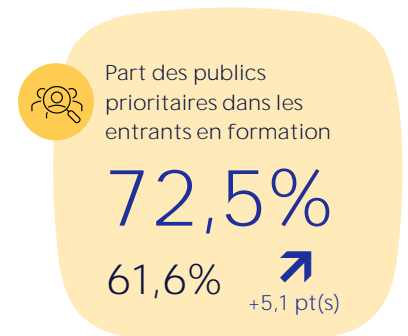
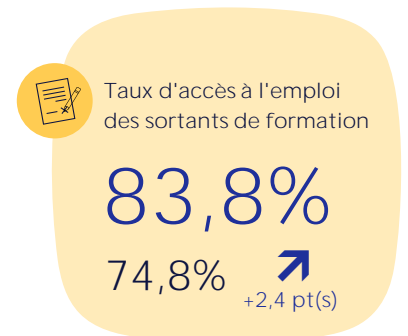
Résultat tous secteurs Evolution annuelle

NOTRE AMBITION
Accompagner chaque secteur en s'appuyant sur les acteurs économiques pour aider les employeurs à être attractifs, à former ou recruter rapidement ou durablement tous les talents, de manière plus inclusive sur leurs métiers et ainsi participer au développement des territoires.

DONNER À CHACUN
LES MOYENS D'ACCÉDER
À L'EMPLOI DURABLE



LA FORMATION
COMME LEVIER



* Selon le métier recherché par le demandeur d'emploi

AIDER LES EMPLOYEURS À RECRUTER
PLUS RAPIDEMENT ET PLUS DURABLEMENT



DONNÉES POUR AGIR

Les mesures d'impact en 2025

ÉQUIPEMENTS ÉLECTRIQUES ET ÉLECTRONIQUES
DÉPARTEMENT MAINE-ET-LOIRE

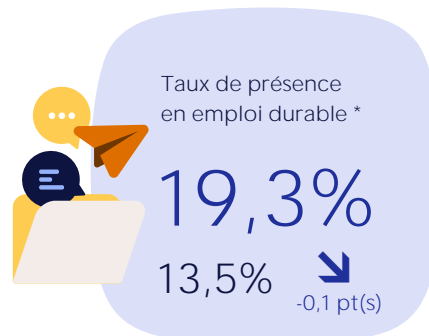
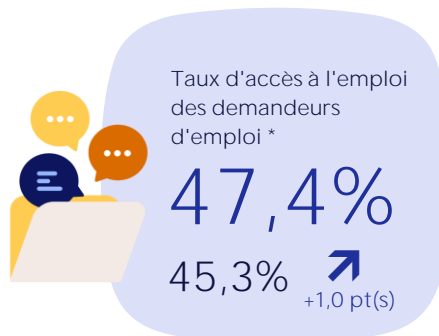


GRILLE DE LECTURE

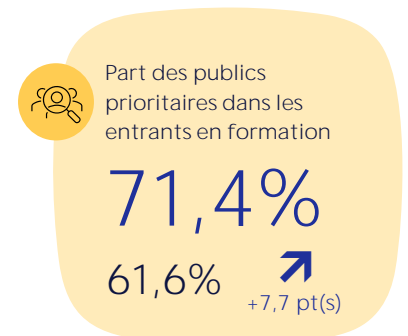
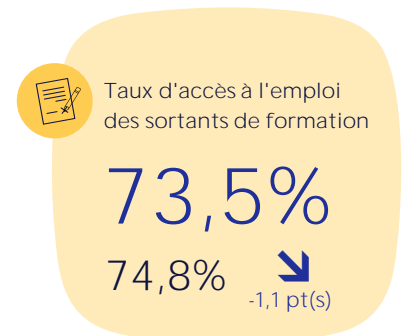
Intitulé indicateur
Résultat du secteur
Résultat tous secteurs Evolution annuelle

NOTRE AMBITION
Accompagner chaque secteur en s'appuyant sur les acteurs économiques pour aider les employeurs à être attractifs, à former ou recruter rapidement ou durablement tous les talents, de manière plus inclusive sur leurs métiers et ainsi participer au développement des territoires.

DONNER À CHACUN
LES MOYENS D'ACCÉDER
À L'EMPLOI DURABLE



LA FORMATION
COMME LEVIER



* Selon le métier recherché par le demandeur d'emploi

AIDER LES EMPLOYEURS À RECRUTER
PLUS RAPIDEMENT ET PLUS DURABLEMENT



DONNÉES POUR AGIR

Les mesures d'impact en 2025

HÔTELLERIE RESTAURATION

DÉPARTEMENT MAINE-ET-LOIRE

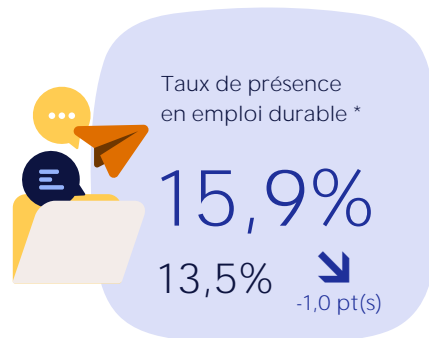
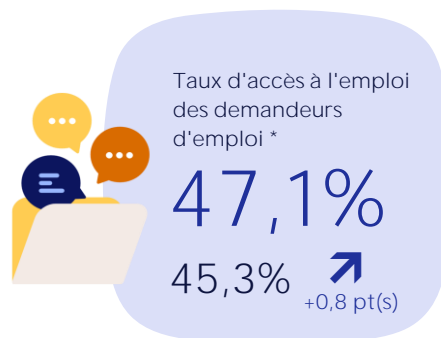


GRILLE DE LECTURE

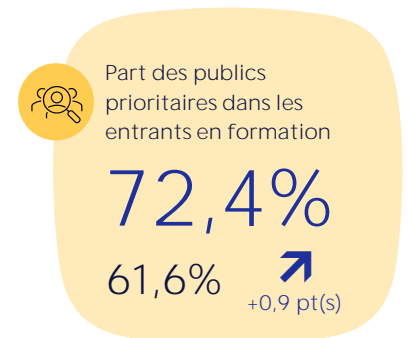
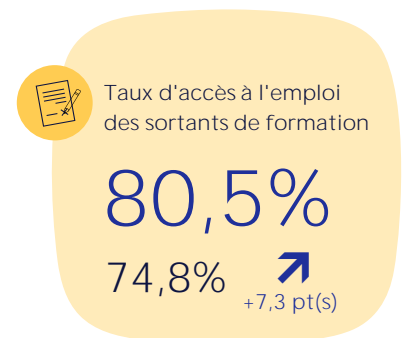
Intitulé indicateur
Résultat du secteur
Résultat tous secteurs Evolution annuelle

NOTRE AMBITION
Accompagner chaque secteur en s'appuyant sur les acteurs économiques pour aider les employeurs à être attractifs, à former ou recruter rapidement ou durablement tous les talents, de manière plus inclusive sur leurs métiers et ainsi participer au développement des territoires.

DONNER À CHACUN
LES MOYENS D'ACCÉDER
À L'EMPLOI DURABLE



LA FORMATION
COMME LEVIER



* Selon le métier recherché par le demandeur d'emploi

AIDER LES EMPLOYEURS À RECRUTER
PLUS RAPIDEMENT ET PLUS DURABLEMENT



DONNÉES POUR AGIR

Les mesures d'impact en 2025

INDUSTRIE AÉRONAUTIQUE

DÉPARTEMENT MAINE-ET-LOIRE



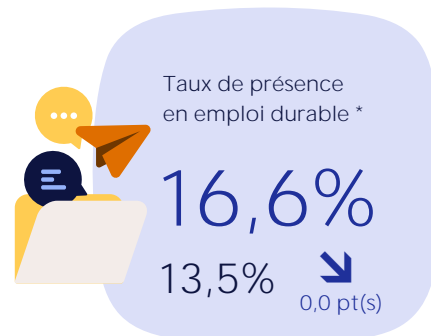
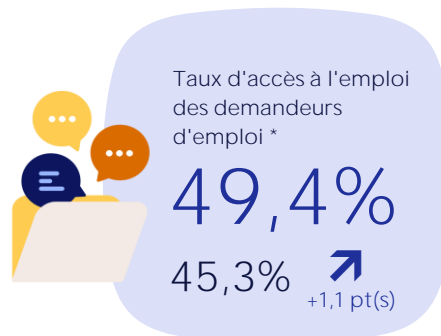
GRILLE DE LECTURE

Intitulé indicateur
Résultat du secteur

Résultat tous secteurs Evolution annuelle

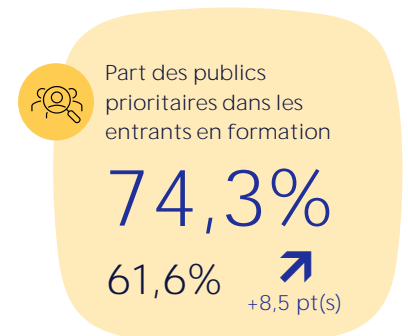
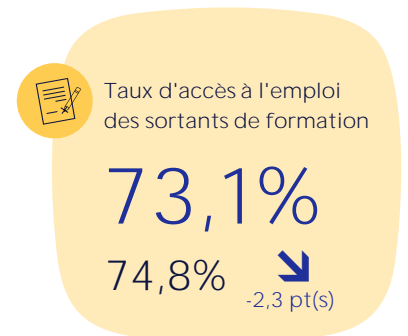
NOTRE AMBITION
Accompagner chaque secteur en s'appuyant sur les acteurs économiques pour aider les employeurs à être attractifs, à former ou recruter rapidement ou durablement tous les talents, de manière plus inclusive sur leurs métiers et ainsi participer au développement des territoires.

DONNER À CHACUN
LES MOYENS D'ACCÉDER
À L'EMPLOI DURABLE



* Selon le métier recherché par le demandeur d'emploi

LA FORMATION
COMME LEVIER



AIDER LES EMPLOYEURS À RECRUTER
PLUS RAPIDEMENT ET PLUS DURABLEMENT



ND** : Non Disponible du fait d'une faible volumétrie.

DONNÉES POUR AGIR

Les mesures d'impact en 2025

INDUSTRIE AGROALIMENTAIRE

DÉPARTEMENT MAINE-ET-LOIRE



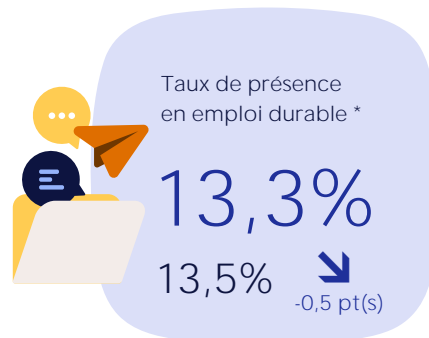
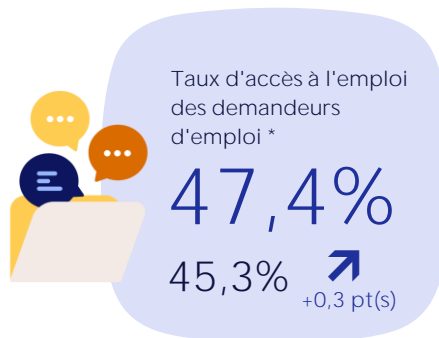
GRILLE DE LECTURE

Intitulé indicateur
Résultat du secteur

Résultat tous secteurs Évolution annuelle

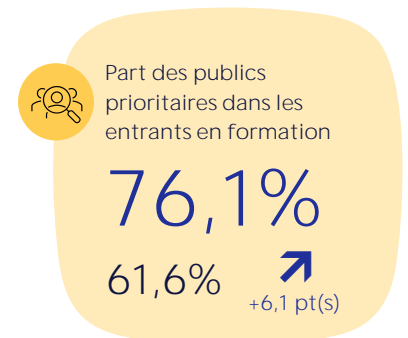
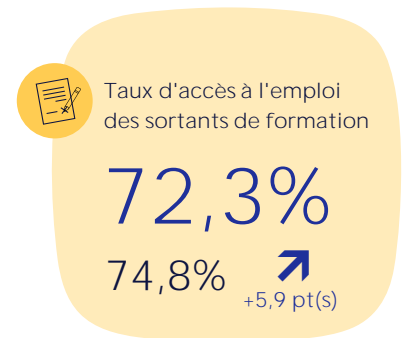
NOTRE AMBITION
Accompagner chaque secteur en s'appuyant sur les acteurs économiques pour aider les employeurs à être attractifs, à former ou recruter rapidement ou durablement tous les talents, de manière plus inclusive sur leurs métiers et ainsi participer au développement des territoires.

DONNER À CHACUN
LES MOYENS D'ACCÉDER
À L'EMPLOI DURABLE



* Selon le métier recherché par le demandeur d'emploi

LA FORMATION
COMME LEVIER



AIDER LES EMPLOYEURS À RECRUTER
PLUS RAPIDEMENT ET PLUS DURABLEMENT



DONNÉES POUR AGIR

Les mesures d'impact en 2025

INDUSTRIE AUTOMOBILE

DÉPARTEMENT MAINE-ET-LOIRE



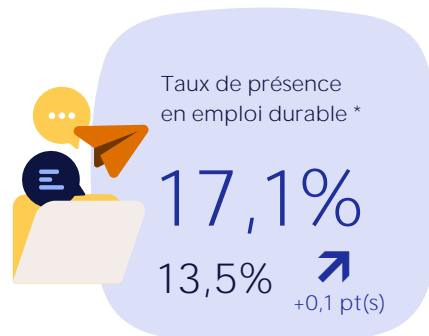
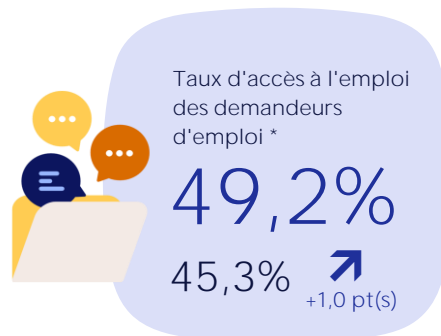
GRILLE DE LECTURE

Intitulé indicateur
Résultat du secteur

Résultat tous secteurs Evolution annuelle

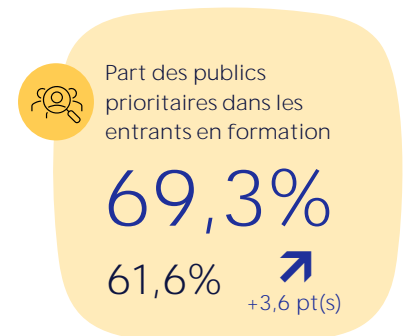
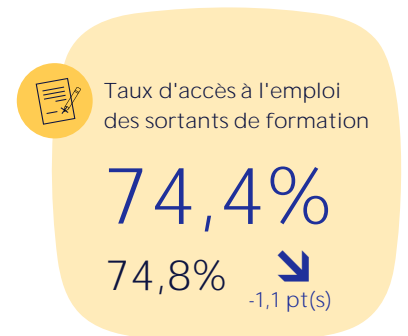
NOTRE AMBITION
Accompagner chaque secteur en s'appuyant sur les acteurs économiques pour aider les employeurs à être attractifs, à former ou recruter rapidement ou durablement tous les talents, de manière plus inclusive sur leurs métiers et ainsi participer au développement des territoires.

DONNER À CHACUN
LES MOYENS D'ACCÉDER
À L'EMPLOI DURABLE



* Selon le métier recherché par le demandeur d'emploi

LA FORMATION
COMME LEVIER



AIDER LES EMPLOYEURS À RECRUTER
PLUS RAPIDEMENT ET PLUS DURABLEMENT



DONNÉES POUR AGIR

Les mesures d'impact en 2025

INDUSTRIE NAVALE

DÉPARTEMENT MAINE-ET-LOIRE

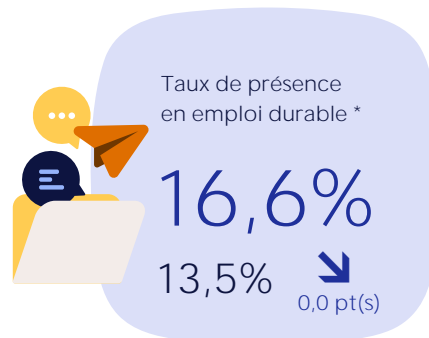
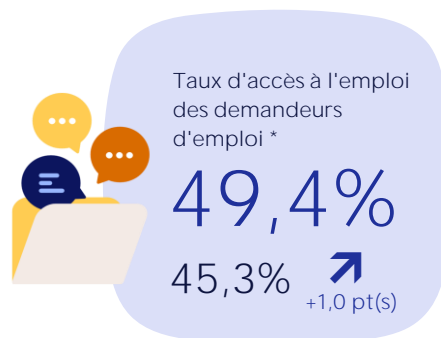


GRILLE DE LECTURE

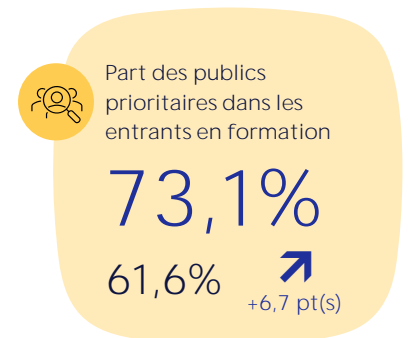
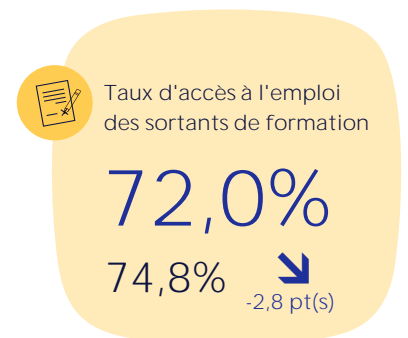
Intitulé indicateur
Résultat du secteur
Résultat tous secteurs Evolution annuelle

NOTRE AMBITION
Accompagner chaque secteur en s'appuyant sur les acteurs économiques pour aider les employeurs à être attractifs, à former ou recruter rapidement ou durablement tous les talents, de manière plus inclusive sur leurs métiers et ainsi participer au développement des territoires.

DONNER À CHACUN
LES MOYENS D'ACCÉDER
À L'EMPLOI DURABLE



LA FORMATION
COMME LEVIER



* Selon le métier recherché par le demandeur d'emploi

AIDER LES EMPLOYEURS À RECRUTER
PLUS RAPIDEMENT ET PLUS DURABLEMENT



ND** : Non Disponible du fait d'une faible volumétrie.

DONNÉES POUR AGIR

Les mesures d'impact en 2025

INDUSTRIE TEXTILE - MODE

DÉPARTEMENT MAINE-ET-LOIRE



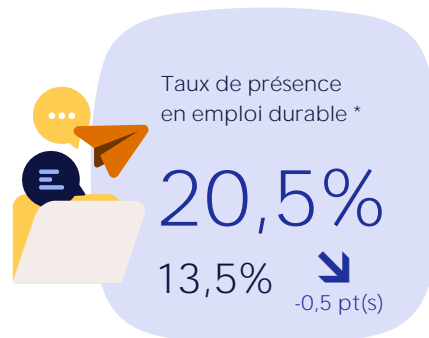
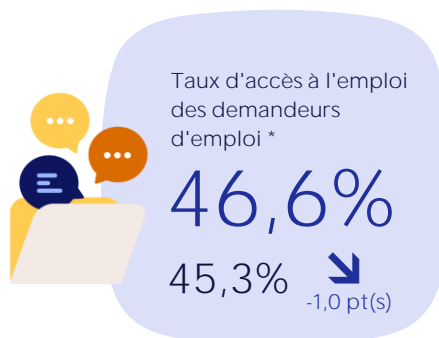
GRILLE DE LECTURE

Intitulé indicateur
Résultat du secteur

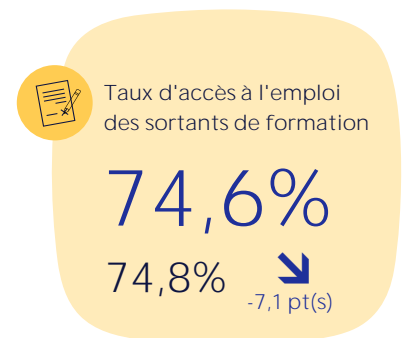
Résultat tous secteurs Evolution annuelle

NOTRE AMBITION
Accompagner chaque secteur en s'appuyant sur les acteurs économiques pour aider les employeurs à être attractifs, à former ou recruter rapidement ou durablement tous les talents, de manière plus inclusive sur leurs métiers et ainsi participer au développement des territoires.

DONNER À CHACUN
LES MOYENS D'ACCÉDER
À L'EMPLOI DURABLE



LA FORMATION
COMME LEVIER



* Selon le métier recherché par le demandeur d'emploi

AIDER LES EMPLOYEURS À RECRUTER
PLUS RAPIDEMENT ET PLUS DURABLEMENT



DONNÉES POUR AGIR

Les mesures d'impact en 2025

MÉTALLURGIE

DÉPARTEMENT MAINE-ET-LOIRE

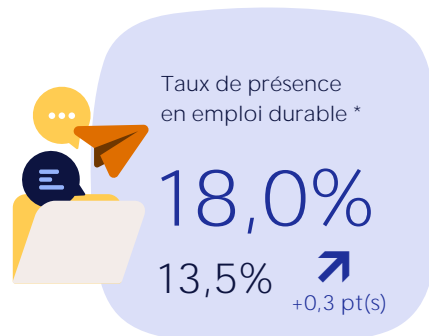
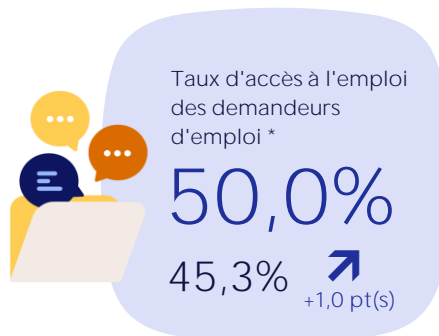


GRILLE DE LECTURE

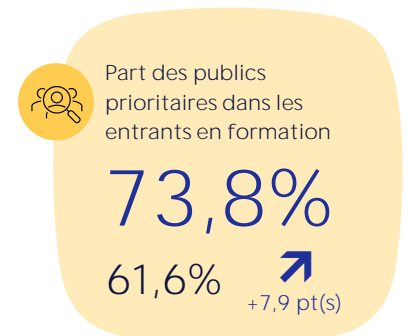
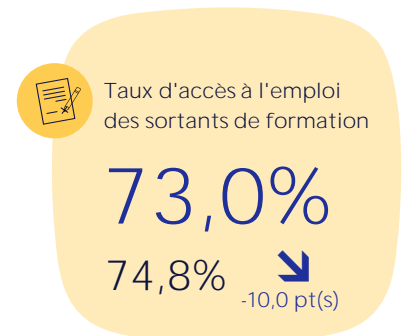
Intitulé indicateur
Résultat du secteur
Résultat tous secteurs Evolution annuelle

NOTRE AMBITION
Accompagner chaque secteur en s'appuyant sur les acteurs économiques pour aider les employeurs à être attractifs, à former ou recruter rapidement ou durablement tous les talents, de manière plus inclusive sur leurs métiers et ainsi participer au développement des territoires.

DONNER À CHACUN
LES MOYENS D'ACCÉDER
À L'EMPLOI DURABLE



LA FORMATION
COMME LEVIER



* Selon le métier recherché par le demandeur d'emploi

AIDER LES EMPLOYEURS À RECRUTER
PLUS RAPIDEMENT ET PLUS DURABLEMENT



DONNÉES POUR AGIR

Les mesures d'impact en 2025

NUMÉRIQUE

DÉPARTEMENT MAINE-ET-LOIRE



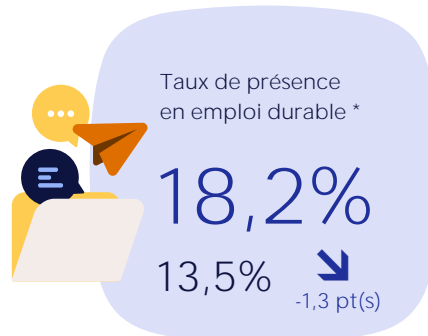
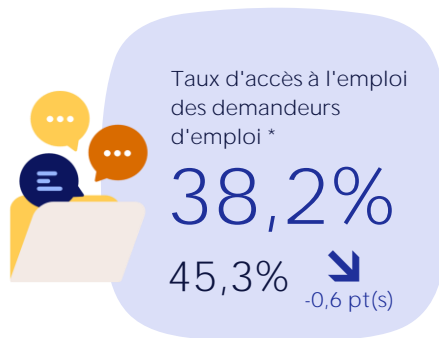
GRILLE DE LECTURE

Intitulé indicateur
Résultat du secteur

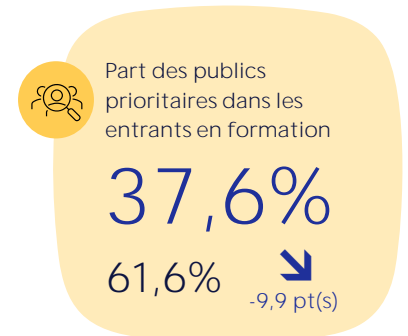
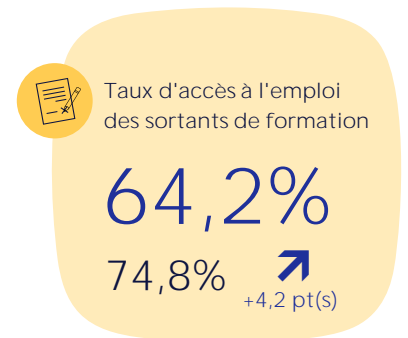
Résultat tous secteurs Evolution annuelle

NOTRE AMBITION
Accompagner chaque secteur en s'appuyant sur les acteurs économiques pour aider les employeurs à être attractifs, à former ou recruter rapidement ou durablement tous les talents, de manière plus inclusive sur leurs métiers et ainsi participer au développement des territoires.

DONNER À CHACUN
LES MOYENS D'ACCÉDER
À L'EMPLOI DURABLE



LA FORMATION
COMME LEVIER



* Selon le métier recherché par le demandeur d'emploi

AIDER LES EMPLOYEURS À RECRUTER
PLUS RAPIDEMENT ET PLUS DURABLEMENT



DONNÉES POUR AGIR

Les mesures d'impact en 2025

PLASTURGIE

DÉPARTEMENT MAINE-ET-LOIRE

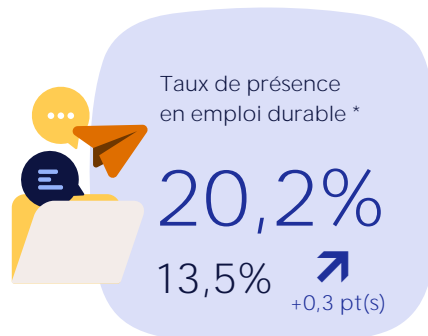
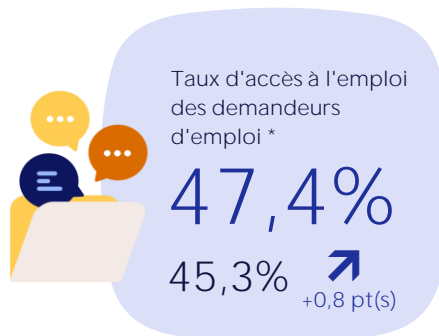


GRILLE DE LECTURE

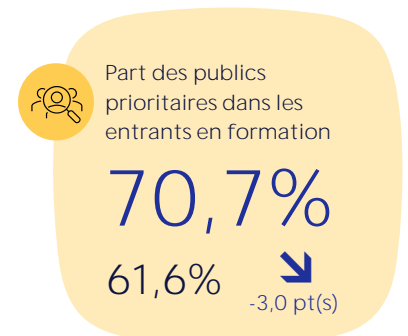
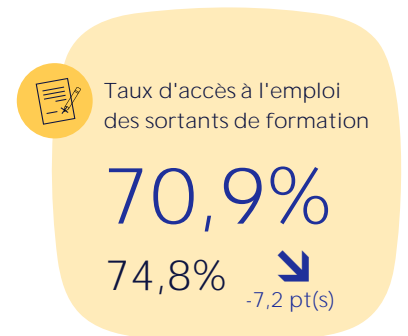
Intitulé indicateur
Résultat du secteur
Résultat tous secteurs Evolution annuelle

NOTRE AMBITION
Accompagner chaque secteur en s'appuyant sur les acteurs économiques pour aider les employeurs à être attractifs, à former ou recruter rapidement ou durablement tous les talents, de manière plus inclusive sur leurs métiers et ainsi participer au développement des territoires.

DONNER À CHACUN
LES MOYENS D'ACCÉDER
À L'EMPLOI DURABLE



LA FORMATION
COMME LEVIER



* Selon le métier recherché par le demandeur d'emploi

AIDER LES EMPLOYEURS À RECRUTER
PLUS RAPIDEMENT ET PLUS DURABLEMENT



DONNÉES POUR AGIR

Les mesures d'impact en 2025

SANTÉ

DÉPARTEMENT MAINE-ET-LOIRE



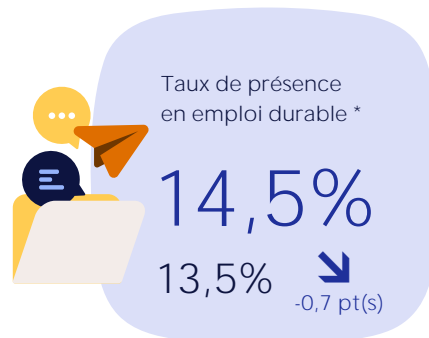
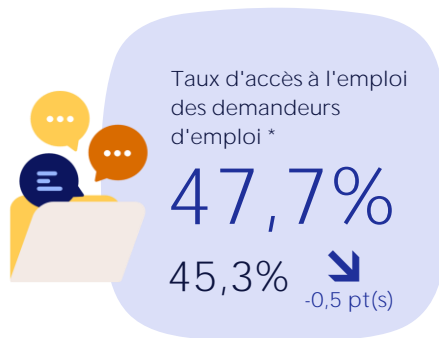
GRILLE DE LECTURE

Intitulé indicateur
Résultat du secteur

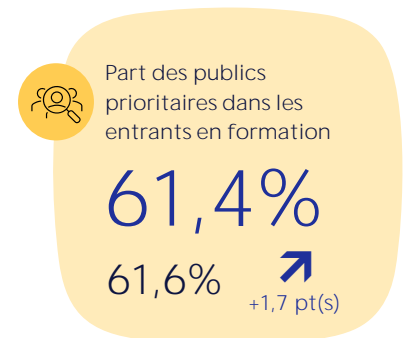
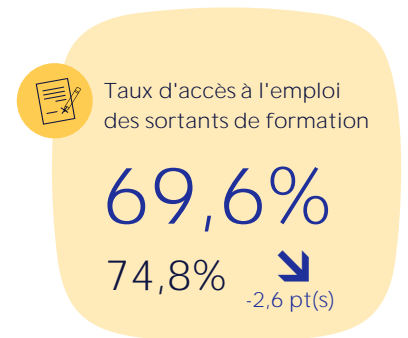
Résultat tous secteurs Evolution annuelle

NOTRE AMBITION
Accompagner chaque secteur en s'appuyant sur les acteurs économiques pour aider les employeurs à être attractifs, à former ou recruter rapidement ou durablement tous les talents, de manière plus inclusive sur leurs métiers et ainsi participer au développement des territoires.

DONNER À CHACUN LES MOYENS D'ACCÉDER À L'EMPLOI DURABLE



LA FORMATION COMME LEVIER



* Selon le métier recherché par le demandeur d'emploi

AIDER LES EMPLOYEURS À RECRUTER PLUS RAPIDEMENT ET PLUS DURABLEMENT



DONNÉES POUR AGIR

Les mesures d'impact en 2025

TRANSPORT LOGISTIQUE

DÉPARTEMENT MAINE-ET-LOIRE



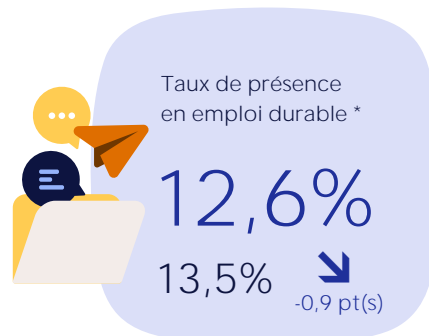
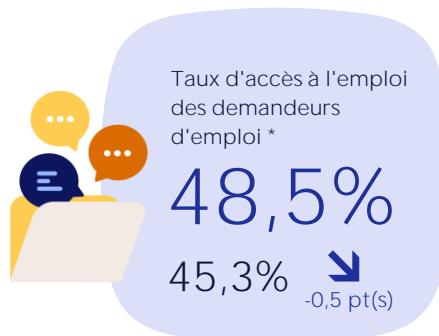
GRILLE DE LECTURE

Intitulé indicateur
Résultat du secteur

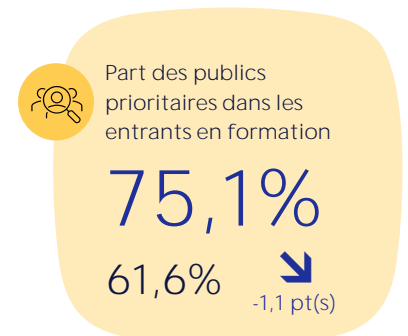
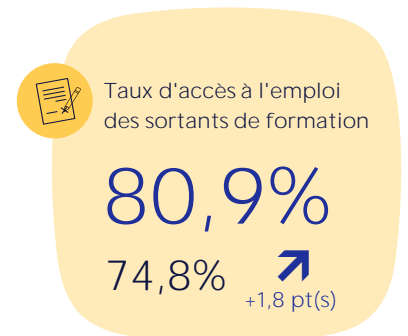
Résultat tous secteurs Évolution annuelle

NOTRE AMBITION
Accompagner chaque secteur en s'appuyant sur les acteurs économiques pour aider les employeurs à être attractifs, à former ou recruter rapidement ou durablement tous les talents, de manière plus inclusive sur leurs métiers et ainsi participer au développement des territoires.

DONNER À CHACUN
LES MOYENS D'ACCÉDER
À L'EMPLOI DURABLE



LA FORMATION
COMME LEVIER



* Selon le métier recherché par le demandeur d'emploi

AIDER LES EMPLOYEURS À RECRUTER
PLUS RAPIDEMENT ET PLUS DURABLEMENT



DONNÉES POUR AGIR

Les mesures d'impact en 2025

TRAVAUX PUBLICS

DÉPARTEMENT MAINE-ET-LOIRE



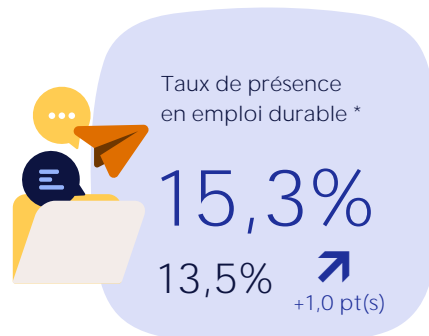
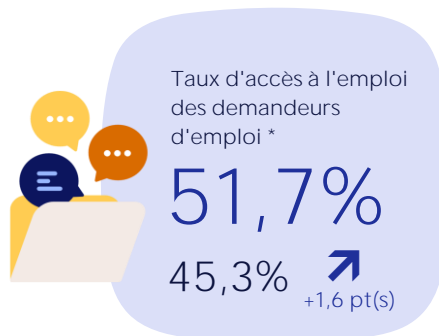
GRILLE DE LECTURE

Intitulé indicateur
Résultat du secteur

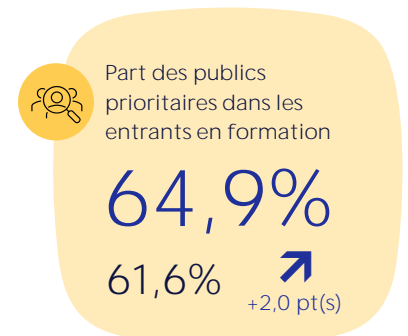
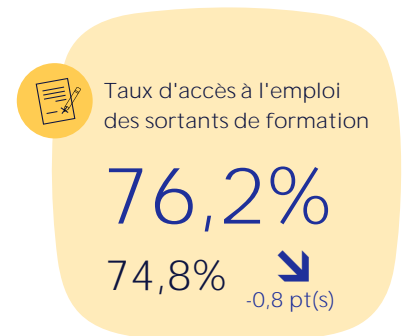
Résultat tous secteurs Evolution annuelle

NOTRE AMBITION
Accompagner chaque secteur en s'appuyant sur les acteurs économiques pour aider les employeurs à être attractifs, à former ou recruter rapidement ou durablement tous les talents, de manière plus inclusive sur leurs métiers et ainsi participer au développement des territoires.

DONNER À CHACUN
LES MOYENS D'ACCÉDER
À L'EMPLOI DURABLE



LA FORMATION
COMME LEVIER



* Selon le métier recherché par le demandeur d'emploi

AIDER LES EMPLOYEURS À RECRUTER
PLUS RAPIDEMENT ET PLUS DURABLEMENT



Ce Qu'il Faut Savoir

DONNER À CHACUN LES MOYENS D'ACCÉDER À L'EMPLOI DURABLE

Taux d'accès à l'emploi des demandeurs d'emploi (à 6 mois)

Part des demandeurs d'emploi inscrits à la fin du mois M et ayant accédé à l'emploi (>78 heures) entre le mois M+1 et le mois M+6

Le taux d'accès à l'emploi nous renseigne sur la part des personnes ayant commencé un contrat de travail sur une période donnée, par exemple après une inscription.

Taux de présence en emploi durable (à 6 mois)

Part des demandeurs d'emploi inscrits à la fin du mois M et présents en emploi durable (CDI ou contrat de 6 mois ou plus) au mois M+6

Le taux de présence en emploi durable nous indique la part des personnes effectivement en emploi à la fin d'une période donnée.



Si l'accès à l'emploi marque une première étape pour l'insertion professionnelle, la présence en emploi témoigne du maintien dans l'emploi dans le temps.

Pour ces deux indicateurs, le secteur d'activité est lié au métier recherché par le demandeur d'emploi

LA FORMATION COMME LEVIER



Taux d'accès à l'emploi des sortants de formation (à 6 mois)

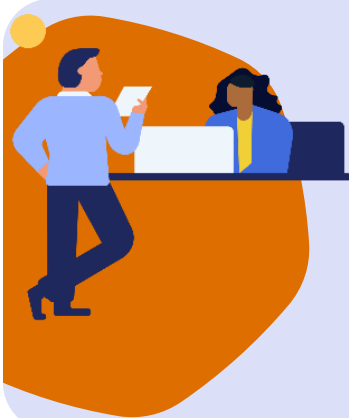
Part des demandeurs d'emploi sortis de formation au mois M et ayant accédé à l'emploi (>78 heures) entre le mois M+1 et le mois M+6

Le taux d'accès à l'emploi nous renseigne sur la part des personnes ayant commencé un contrat de travail sur une période donnée, par exemple après la sortie d'une formation.

Part des publics prioritaires dans les entrants en formation

- Bénéficiaires du RSA
- Bénéficiaires de l'obligation d'emploi
- Séniors (55 ans et +)
- Jeunes (moins de 26 ans) de niveau de formation inférieur ou égal au Bac+2
- Personnes inscrites de niveau de formation inférieur ou égal au Bac

AIDER LES EMPLOYEURS À RECRUTER PLUS RAPIDEMENT ET PLUS DURABLEMENT



Taux de pourvoi des offres

Part des offres d'emploi de 30 jours et plus, déposées à France Travail, qui aboutissent à un recrutement

Délai de pourvoi des offres

Délai entre la date de dépôt de l'offre et la date de clôture pour les postes pourvus

Taux de recours au réseau pour l'emploi

Part des établissements ayant fait appel aux services de France Travail parmi ceux ayant recruté ou déposé une offre sur les 12 derniers mois

Directeurs de la publication
Catherine ADNOT-MALLET / Jean-Marc VIOLEAU
Responsable de la rédaction
Vincent RAGOT
Réalisation
Service Statistiques, Études et Évaluation
Contact : statspdl@francetravail.fr

DONNÉES POUR AGIR

France Travail
1 rue de la Cale Crucy
44100 NANTES

 francetravail.org



MAI 2026

21