

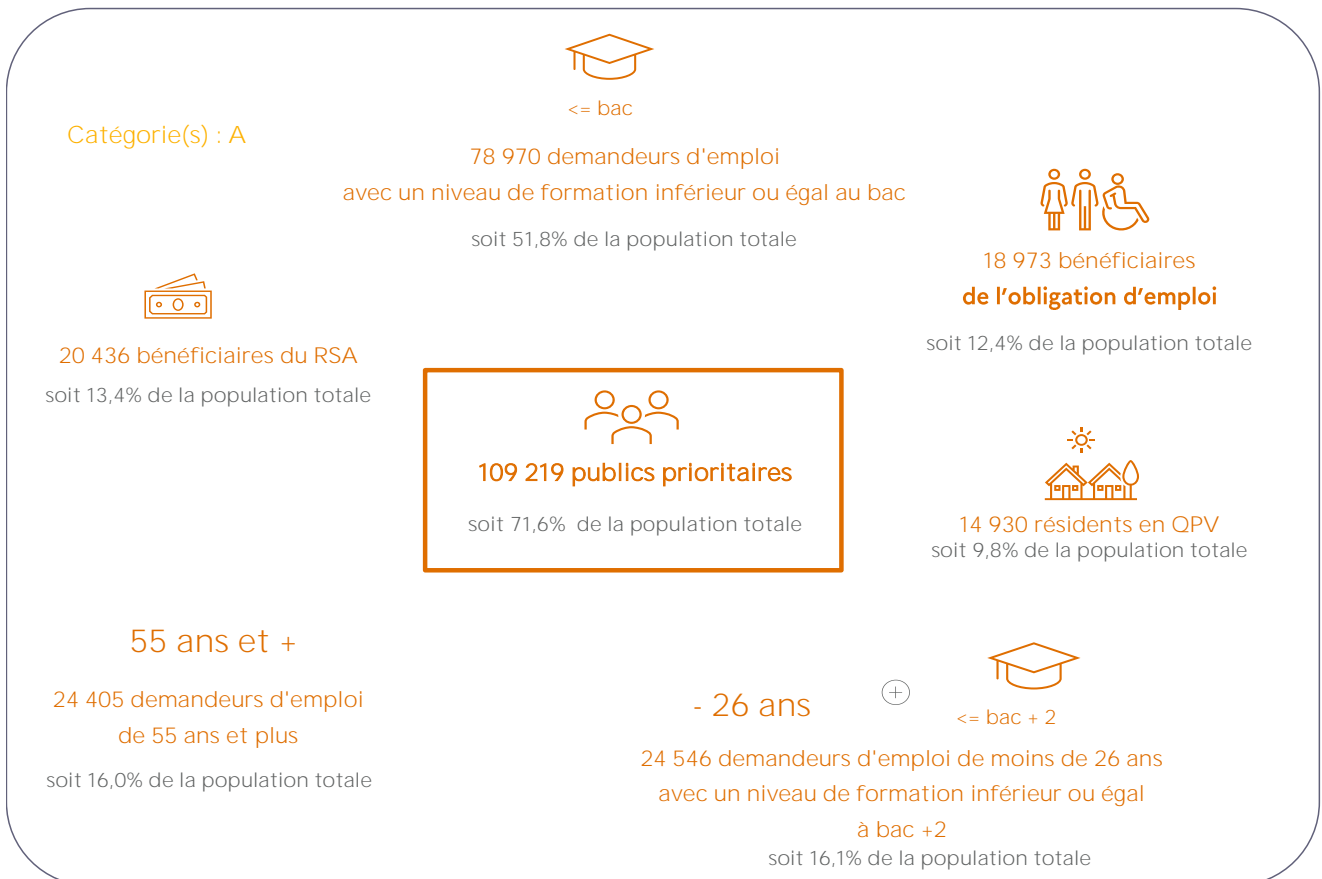
DONNÉES POUR AGIR

DEFM : Publics prioritaires - décembre 2025



Analyse par territoire et catégorie de demandeurs d'emploi

Les chiffres clés pour la région Pays de la Loire



En savoir plus

DANS LE CALCUL DU NOMBRE TOTAL DE PUBLICS PRIORITAIRES, CHAQUE PERSONNE EST COMPTÉE UNE SEULE FOIS MÊME SI ELLE EST PRÉSENTE DANS PLUSIEURS TYPOLOGIES DE POPULATION.

Les publics prioritaires par CLPE et catégorie(s) : A

CLPE	< 26 ans et niveau de formation inférieur ou égal à bac +2		Bénéficiaires du RSA		55 ans et plus		Niveau inférieur ou égal au bac		Bénéficiaires de l'obligation d'emploi		Résidents en QPV		Total publics prioritaires (référence unique)	
	nombre	en % *	nombre	en % *	nombre	en % *	nombre	en % *	nombre	en % *	nombre	en % *	nombre	en % *
PAYS DE LA LOIRE	24 546	16,1%	20 436	13,4%	24 405	16,0%	78 970	51,8%	18 973	12,4%	14 930	9,8%	109 219	71,6%
LOIRE-ATLANTIQUE	8 300	14,2%	7 337	12,6%	8 599	14,7%	26 235	44,9%	6 315	10,8%	5 348	9,2%	38 537	66,0%
Loire-Atlantique Centre	3 906	12,2%	4 824	15,1%	3 909	12,2%	13 192	41,3%	3 226	10,1%	4 435	13,9%	20 314	63,6%
Loire-Atlantique Nord	1 094	17,1%	567	8,9%	1 037	16,2%	3 119	48,8%	752	11,8%	89	1,4%	4 297	67,2%
Loire-Atlantique Ouest	2 380	16,5%	1 512	10,5%	2 672	18,5%	7 191	49,8%	1 643	11,4%	823	5,7%	10 192	70,7%
Loire-Atlantique Sud	794	16,4%	323	6,7%	824	17,0%	2 289	47,2%	591	12,2%	ND**	ND**	3 135	64,6%
MAINE & LOIRE	5 668	16,5%	5 536	16,1%	5 579	16,2%	18 889	54,9%	4 278	12,4%	4 799	13,9%	25 655	74,5%
Maine-et-Loire Centre	2 871	15,9%	3 291	18,2%	2 663	14,7%	9 095	50,2%	2 058	11,4%	3 623	20,0%	13 126	72,5%
Maine-et-Loire Est	1 108	17,2%	1 064	16,5%	1 238	19,2%	4 151	64,5%	770	12,0%	394	6,1%	5 143	79,9%
Maine-et-Loire Ouest	453	18,8%	227	9,4%	418	17,4%	1 416	58,9%	369	15,3%	ND**	ND**	1 792	74,5%
Maine-et-Loire Sud	1 225	16,7%	943	12,8%	1 236	16,8%	4 164	56,7%	1 070	14,6%	782	10,7%	5 515	75,1%
MAYENNE	1 775	18,4%	1 160	12,0%	1 415	14,7%	5 468	56,7%	1 364	14,1%	521	5,4%	7 160	74,3%
Mayenne Centre	740	17,7%	528	12,6%	501	12,0%	2 259	54,0%	561	13,4%	521	12,5%	3 033	72,5%
Mayenne Nord	649	19,0%	447	13,1%	578	16,9%	2 083	60,9%	512	15,0%	ND**	ND**	2 649	77,4%
Mayenne Sud	383	19,0%	184	9,1%	333	16,5%	1 118	55,3%	287	14,2%	ND**	ND**	1 466	72,5%
SARTHE	4 462	18,9%	4 265	18,1%	3 591	15,2%	13 933	59,0%	3 089	13,1%	3 625	15,4%	18 581	78,7%
Sarthe Centre	2 679	18,6%	2 965	20,6%	1 996	13,8%	8 197	56,9%	1 748	12,1%	3 407	23,6%	11 295	78,4%
Sarthe Nord	872	19,0%	637	13,9%	786	17,1%	2 876	62,5%	677	14,7%	ND**	ND**	3 610	78,5%
Sarthe Sud	883	20,1%	644	14,6%	786	17,9%	2 758	62,7%	641	14,6%	218	5,0%	3 552	80,7%
VENDEE	4 341	16,4%	2 138	8,1%	5 221	19,7%	14 445	54,5%	3 927	14,8%	637	2,4%	19 286	72,8%
Vendée Centre	1 257	17,4%	734	10,1%	1 177	16,3%	4 004	55,3%	1 117	15,4%	515	7,1%	5 369	74,2%
Vendée Nord	833	18,5%	210	4,7%	696	15,5%	2 271	50,5%	698	15,5%	ND**	ND**	3 052	67,8%
Vendée Ouest	1 463	14,6%	746	7,4%	2 401	23,9%	5 315	53,0%	1 397	13,9%	ND**	ND**	7 232	72,1%
Vendée Sud	788	16,7%	448	9,5%	946	20,0%	2 853	60,4%	715	15,1%	120	2,5%	3 630	76,9%

(*) en % / total cat. A

(**) Non disponible

Légende	
Résultat supérieur ou égal à la modalité de référence (région Pays de la Loire)	
Résultat inférieur à la modalité de référence (région Pays de la Loire)	

Définitions

CLPE : Comité local pour l'emploi

DEFM : Demandeurs d'emploi en fin de mois

- **Catégorie A** : demandeurs d'emploi tenus de faire des actes positifs de recherche d'emploi, sans emploi.

- **Catégorie B** : demandeurs d'emploi tenus de faire des actes positifs de recherche d'emploi, ayant exercé une activité réduite courte (i.e. de 78 heures ou moins au cours du mois).

- **Catégorie C** : demandeurs d'emploi tenus de faire des actes positifs de recherche d'emploi, ayant exercé une activité réduite longue (i.e. de plus de 78 heures au cours du mois).

- **Catégorie D** : demandeurs d'emploi non tenus de faire des actes positifs de recherche d'emploi (en raison d'un stage, d'une formation, d'une maladie...), sans emploi

- **Catégorie E** : demandeurs d'emploi non tenus de faire des actes positifs de recherche d'emploi, en emploi (par exemple : bénéficiaires de contrats aidés)

Obligation d'emploi : Demandeurs d'emploi bénéficiant de l'obligation d'emploi instituée par l'article L.323-1 du Code du travail : Les travailleurs reconnus handicapés par la CDAPH, les victimes d'accidents du travail ou maladies professionnelles, les titulaires d'une pension d'invalidité, les anciens militaires, avec une pension militaire d'invalidité, et les titulaires de la carte d'invalidité.

QPV : Quartier Prioritaire de la politique de la Ville

Directeurs de la publication
Catherine ADNOT-MALLET / Jean-Marc VIOLEAU

Responsable de la rédaction
Vincent RAGOT

Réalisation
Service Statistiques, Études et Évaluation

 francetravail.org



France Travail
1 rue de la Cale Crucy
44100 Nantes