



Le Marché du Travail : Synthèse

Bassin d'ANCENIS

Document semestriel

Situation au 30/06/2013



Libre de diffusion sous réserve de mention de la source « Pôle emploi Pays de la Loire »

Faits marquants :

L'évolution annuelle du nombre de demandeurs d'emploi de catégorie A est de **+11,8%** à fin juin 2013.

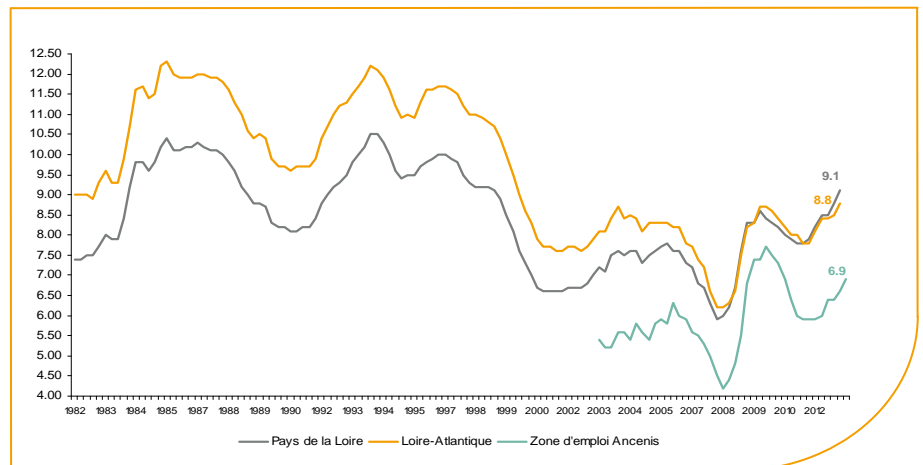
Les demandeurs d'emploi de longue durée, qui représentent **33,6%** des demandeurs d'emploi, sont plus affectés par cette situation (**+23,1%** de progression annuelle).

3 709 demandeurs d'emploi (catégories A, B et C) sont comptabilisés à fin juin sur le bassin d'Ancenis, soit **4%** du département.

Au cours des douze derniers mois, Pôle emploi a recueilli **2 994** offres d'emploi soit une baisse de **1,3%** en évolution annuelle.

Le taux de chômage

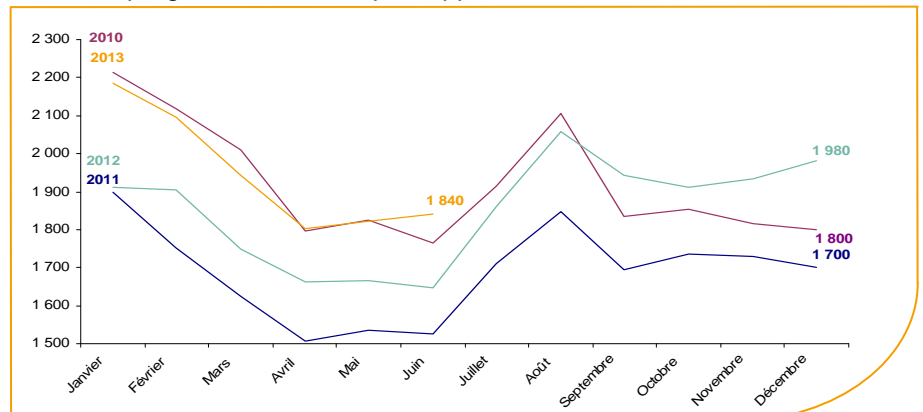
Au premier trimestre 2013, avec **6,9%** de la population active, le taux de chômage de la zone d'emploi d'Ancenis affiche un taux inférieur à celui enregistré au niveau départemental (**8,8%**) et régional (**9,1%**). En un an, le taux de chômage a augmenté de **+0,9 point**, soit une situation identique à celle de la région mais moins favorable que celle du département (**+0,7 point**).



Source : INSEE

Evolution de la demande d'emploi fin de mois de catégorie A (DEFM)

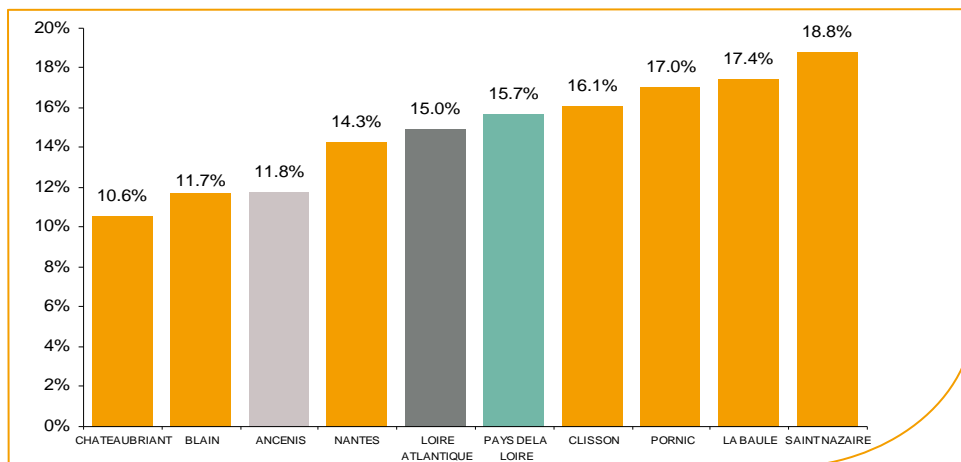
En juin 2013, sur le bassin d'Ancenis, la demande d'emploi de catégorie A se chiffre à **1 840** personnes. Elle est en progression de **+1%** par rapport à mai 2013.



Source : Pôle Emploi Persee

La demande d'emploi en fin de mois (DEFM)

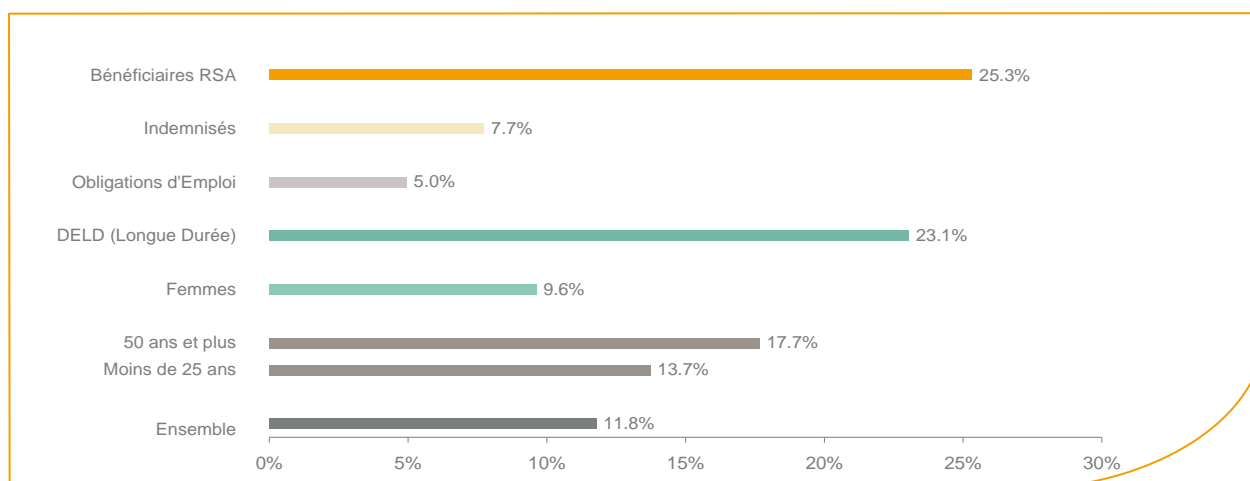
Fin juin 2013, le nombre de demandeurs d'emploi de catégorie A s'établit à **1 840** personnes, soit une évolution annuelle de **+11,8%** comparativement à juin 2012. Cette évolution est plus favorable que celle affichée par le département de la Loire-Atlantique (**+15%**) et par la région Pays de la Loire (**+15,7%**).



Source : Pôle Emploi Persee

En ajoutant à la catégorie A, les demandeurs d'emploi recensés en catégorie B (**611**) et ceux en catégorie C (**1 258**), le nombre de demandeurs d'emploi se chiffre sur le territoire du bassin d'emploi d'Ancenis à **3 709**, soit une progression de **+8,3%** par rapport à juin 2012.

Evolution de la DEFM de catégorie A par population



Source : Pôle Emploi Persee

Même si l'évolution annuelle de la demande d'emploi de catégorie A s'établit à **+11,8%** en juin 2013, certaines catégories de population apparaissent plus fragilisées. C'est le cas des demandeurs d'emploi de longue durée, des bénéficiaires du RSA et des demandeurs d'emploi de 50 ans et plus. En un an, leurs volumes ont respectivement progressé de **23,1%**, **25,3%** et **17,7%**.

Les 15 métiers les plus recherchés par les demandeurs d'emploi

DEFM catégorie A	juin 2013	Poids (métier / total des métiers)	Evolution annuelle
K1303 Assistance auprès d'enfants	102	5.5%	21.4%
N1103 Magasinage et préparation de commandes	55	3.0%	37.5%
M1607 Secrétariat	52	2.8%	30.0%
N1105 Manutention manuelle de charges	51	2.8%	10.9%
H3302 Opérations manuelles d'assemblage, tri ou emballage	48	2.6%	4.3%
K1304 Services domestiques	48	2.6%	17.1%
K2204 Nettoyage de locaux	41	2.2%	5.1%
D1214 Vente en habillement et accessoires de la personne	39	2.1%	11.4%
A1203 Entretien des espaces verts	38	2.1%	18.8%
J1301 Personnel polyvalent des services hospitaliers	32	1.7%	-25.6%
I1203 Maintenance des bâtiments et des locaux	30	1.6%	36.4%
M1602 Opérations administratives	30	1.6%	50.0%
D1505 Personnel de caisse	29	1.6%	-14.7%
N4105 Conduite et livraison par tournées sur courte distance	26	1.4%	-16.1%
M1203 Comptabilité	25	1.4%	8.7%

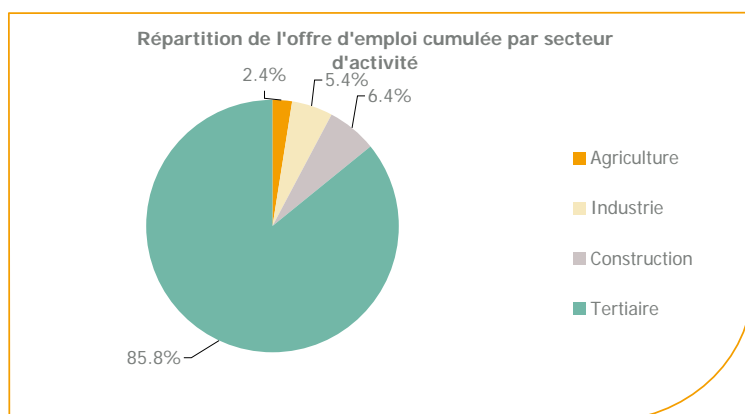
Source : Pôle Emploi Persee

A fin juin 2013, les métiers les plus recherchés par les demandeurs d'emploi se trouvent essentiellement dans ces trois secteurs :

- « Services à la personne et à la collectivité » avec les métiers « Assistance auprès d'enfants » (**102** demandeurs, **+21,4%**), « Services domestiques » (**48** demandeurs, **+17,1%**) et « Nettoyage de locaux » (**41** demandeurs, **+5,1%**) ;
- « Transport et logistique » avec les métiers « Magasinage et préparation de commandes » (**55** demandeurs, **+37,5%**), « Manutention manuelle de charges » (**51** demandeurs, **+10,9%**) et « Conduite de transport de marchandises sur courte distance » (**26** demandeurs, **-16,1%**) ;
- « Support à l'entreprise » avec les métiers « Secrétariat » (**52** demandeurs, **+30%**) et « Opérations administratives » (**30** demandeurs, **+50%**).

Les offres d'emploi enregistrées (OEE) par secteur d'activité et par contrat de travail

REPARTITION DE L'OFFRE D'EMPLOI PAR SECTEUR D'ACTIVITE



Secteurs	Cumul 12 mois	Evol. Annuelle Cumulée
Agriculture	72	-22.8%
Industrie	163	-56.8%
Construction	191	-19.7%
Tertiaire	2 568	10.4%
TOTAL	2 994	-1.3%

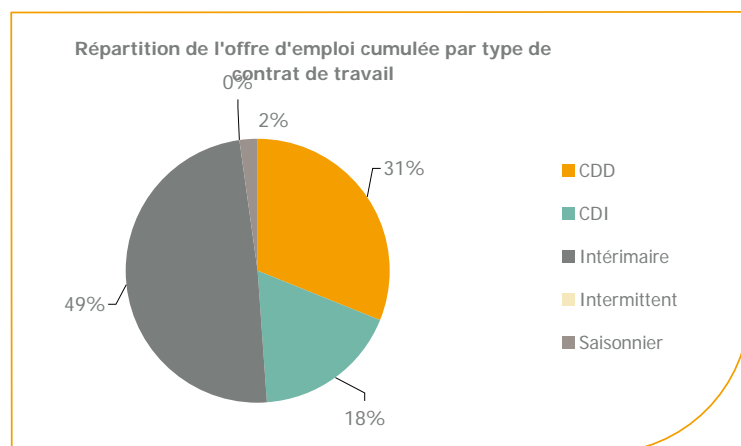
Source : Pôle Emploi Persee

Sur un an, de juillet 2012 à juin 2013, Pôle emploi a recueilli **2 994** offres d'emploi sur le territoire du bassin d'Anenis, soit **1,3%** de moins qu'au cours des douze mois précédents. Près de **86%** de ces offres sont issues du tertiaire (**2 568** offres) et **5,4%** viennent de l'industrie en forte baisse (**-56,8%**).

La construction représente **6,4%** des offres et l'agriculture **2,4%**.

A noter : les offres d'emploi intérimaire sont concentrées dans le tertiaire.

REPARTITION DE L'OFFRE D'EMPLOI PAR TYPE DE CONTRAT DE TRAVAIL



Contrats	Cumul 12 mois	Evol. Annuelle Cumulée
CDD	933	-4.6%
CDI	534	-35.7%
Intérimaire	1 462	30.3%
Intermittent	2	-71.4%
Saisonnier	63	-34.4%
TOTAL	2 994	-1.3%

Source : Pôle Emploi Persee

Au regard des types de contrat de travail et de leur poids, la hausse est plus prononcée du côté des offres d'emploi intérimaire (+30,3%). Cette dernière typologie d'offres représente la part la plus importante des offres avec 49%. A contrario, les offres d'emploi de type contrat à durée indéterminée et de type contrat déterminé enregistrent respectivement une baisse de -35,7% et -4,6%.

Les 15 métiers les plus recherchés par les employeurs

Offres d'Emploi Enregistrées	De juillet 2012 à juin 2013	Poids (métier / total des métiers)	Evolution annuelle cumulée
H2102 Conduite d'équipement de production alimentaire	200	6.7%	138.1%
N1103 Magasinage et préparation de commandes	131	4.4%	-3.0%
I1307 Installation et maintenance télécoms et courants faibles	116	3.9%	96.6%
H2913 Soudage manuel	90	3.0%	-8.2%
G1803 Service en restauration	86	2.9%	53.6%
H2909 Montage-assemblage mécanique	83	2.8%	2.5%
N4101 Conduite de transport de marchandises sur longue distance	74	2.5%	-9.8%
F1602 Électricité bâtiment	70	2.3%	32.1%
G1602 Personnel de cuisine	70	2.3%	27.3%
F1603 Installation d'équipements sanitaires et thermiques	54	1.8%	17.4%
F1605 Montage de réseaux électriques et télécoms	50	1.7%	56.3%
F1302 Conduite d'engins de terrassement et de carrière	49	1.6%	6.5%
K2204 Nettoyage de locaux	48	1.6%	2.1%
M1203 Comptabilité	46	1.5%	-11.5%
F1704 Préparation du gros oeuvre et des travaux publics	45	1.5%	73.1%

Source : Pôle Emploi Persee

En cumul sur douze mois, les métiers les plus recherchés par les employeurs se trouvent plus particulièrement dans ces trois secteurs :

- « Industrie » avec les métiers « Conduite d'équipement de production alimentaire » (200 offres), « Soudage manuel » (90 offres) et « Montage-assemblage mécanique » (83 offres) ;
- « Construction, bâtiment et travaux publics » avec les métiers : « Electricité bâtiment » (70 offres), « Installation d'équipements sanitaires et thermiques (54 offres) et « Montage de réseaux électriques et télécoms » (50 offres) ;
- « Transport et logistique » avec les métiers « Magasinage et préparation de commandes » (131 offres) et « Conduite de transport de marchandises sur longue distance » (74 offres).

www.observatoire-emploi-paysdelaloire.fr

Le service Statistiques, Etudes et Evaluation est à votre disposition pour tout complément d'information

Contact : Statspdl@pole-emploi.fr

Directeur de publication :
Gwenaél PROUTEAU
Directeur de la rédaction :
Josette BARREAU
Conception et réalisation :
Service Statistiques, Etudes et
Evaluation – Catherine MOULIN,
Brigitte VIGOUROUX.