



# MAINE ET LOIRE MARCHÉ DU TRAVAIL : SYNTHÈSE SITUATION AU 31/05/2014

DOCUMENT MENSUEL - LIBRE DE DIFFUSION SOUS RÉSERVE DE MENTION DE LA SOURCE « POLE EMPLOI PAYS DE LA LOIRE »

Avertissement : nouvelles séries du taux de chômage intégrant l'impact de la rénovation du questionnaire de l'enquête emploi de l'INSEE.

## LE TAUX DE CHOMAGE

Au quatrième trimestre 2013, avec **9,1%** de la population active, le taux de chômage du département du Maine et Loire affiche une valeur supérieure à celle enregistrée au niveau régional (**8,6%**) mais inférieure à celle du niveau national (**9,8%**). En un an, le taux de chômage reste stable sur le département, soit une situation plus favorable que celle de la région des Pays de la Loire (**+0,1 point**) et identique à celle de la France métropolitaine.

## L'ESSENTIEL

L'évolution annuelle du nombre de demandeurs d'emploi de catégorie A est de **+4%** à fin mai 2014.

Les demandeurs d'emploi de 50 ans et plus, qui représentent **23,7%** des demandeurs d'emploi, sont plus affectés par cette situation (**+11,7%** de progression annuelle).

**66 382** demandeurs d'emploi (catégories A, B et C) en données CVS sont comptabilisés à fin mai sur le département du Maine et Loire, soit **5,9%** de plus qu'en mai 2013.

Au cours des douze derniers mois, Pôle emploi a recueilli **32 236** offres d'emploi soit une baisse de **5,2%** en évolution annuelle.

GRAPHIQUE 1

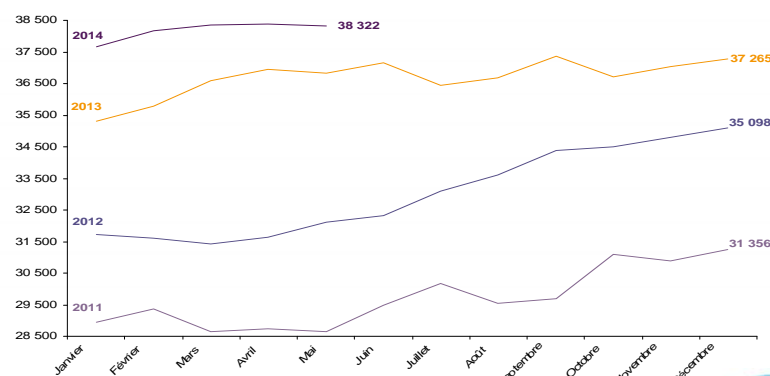


Source : INSEE

## EVOLUTION DE LA DEFM CAT A (CVS)

En mai 2014, sur le département du Maine et Loire, la demande d'emploi de catégorie A se chiffre à **38 322** personnes. Elle est en baisse de **0,1%** par rapport à avril 2014.

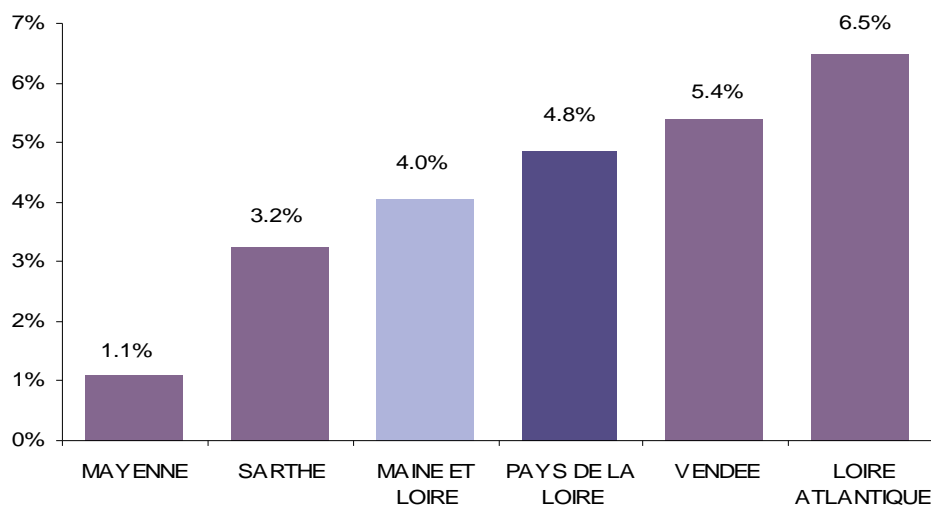
GRAPHIQUE 2



# LA DEMANDE D'EMPLOI EN FIN DE MOIS (CATEGORIE A - CVS)

Fin mai 2014, le nombre de demandeurs d'emploi de catégorie A affiche une hausse **+4%** en évolution annuelle comparativement à mai 2013. Cette évolution est plus favorable que celle affichée par la région des Pays de la Loire (**+4,8%**).

GRAPHIQUE 3

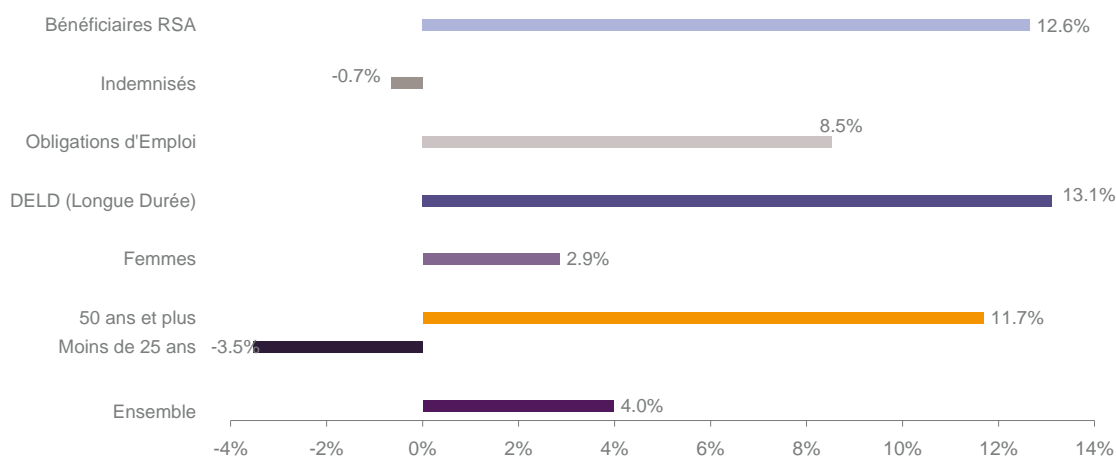


Source : Direccte et Pôle Emploi

En ajoutant à la catégorie A, les demandeurs d'emploi recensés en catégorie B et ceux en catégorie C, le nombre de demandeurs d'emploi se chiffre sur le département du Maine et Loire à **66 382** en données CVS, soit une progression de **+5,9%** par rapport à mai 2013.

## EVOLUTION DE LA DEFM PAR POPULATION (CATEGORIE A)

GRAPHIQUE 4



Source : Pôle Emploi Persee

Même si l'évolution moyenne de la demande d'emploi de catégorie A s'établit à **+4%** en mai 2014, certaines catégories de population apparaissent plus fragilisées. C'est le cas des demandeurs d'emploi de 50 ans et plus, des bénéficiaires du RSA et des demandeurs d'emploi de longue durée. En un an, leurs volumes ont respectivement progressé de **11,7%**, **12,6%** et **13,1%**. A contrario, le nombre de demandeurs d'emploi de moins de 25 ans est en recul de **-3,5%**.

# LES 15 METIERS LES PLUS RECHERCHES PAR LES DEMANDEURS D'EMPLOI

DEFM catégorie A	mai 2014	Poids (métier / total des métiers)	Evolution annuelle
K2204 Nettoyage de locaux	1 395	3.9%	7.4%
K1303 Assistance auprès d'enfants	1 158	3.3%	3.9%
K1304 Services domestiques	1 066	3.0%	3.0%
N1103 Magasinage et préparation de commandes	1 013	2.9%	-1.4%
H3302 Opérations manuelles d'assemblage, tri ou emballage	971	2.7%	2.5%
D1214 Vente en habillement et accessoires de la personne	863	2.4%	9.7%
N1105 Manutention manuelle de charges	787	2.2%	0.0%
M1607 Secrétariat	700	2.0%	-6.8%
J1301 Personnel polyvalent des services hospitaliers	626	1.8%	-8.3%
A1203 Entretien des espaces verts	623	1.8%	12.9%
D1507 Mise en rayon libre-service	554	1.6%	4.1%
A1401 Aide agricole de production fruitière ou viticole	542	1.5%	12.7%
F1606 Peinture en bâtiment	511	1.4%	12.8%
G1602 Personnel de cuisine	503	1.4%	19.2%
N4105 Conduite et livraison par tournées sur courte distance	501	1.4%	0.2%

Source : Pôle Emploi Persee

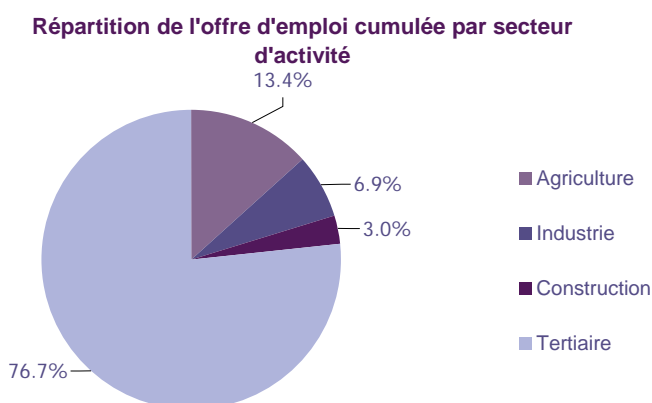
A fin mai 2014, les métiers les plus recherchés par les demandeurs d'emploi se trouvent principalement dans ces trois secteurs :

- « Services à la personne et à la collectivité » avec les métiers « Nettoyage de locaux » (1 395 demandeurs, +7,4%), « Assistance auprès d'enfants » (1 158 demandeurs, +3,9%) et « Services domestiques » (1 066 demandeurs, +3%) ;
- « Transport et logistique » avec les métiers « Magasinage et préparation de commandes » (1 013 demandeurs, -1,4%), « Manutention manuelle de charges » (787 demandeurs, 0%) et « Conduite et livraison par tournées sur courte distance » (501 demandeurs, +0,2%) ;
- « Commerce, vente et grande distribution » pour les métiers « Vente en habillement et accessoires de la personne » (863 demandeurs, +9,7%) et « Mise en rayon libre-service » (554 demandeurs, +4,1%).

## LES OFFRES D'EMPLOI ENREGISTREES (OEE) PAR SECTEUR D'ACTIVITE ET PAR CONTRAT DE TRAVAIL

### REPARTITION DE L'OFFRE D'EMPLOI PAR SECTEUR D'ACTIVITE

GRAPHIQUE 5



Secteurs	Cumul 12 mois	Evol. Annuelle Cumulée
Agriculture	4 326	-21.8%
Industrie	2 217	-17.9%
Construction	964	0.7%
Tertiaire	24 729	-0.4%
<b>TOTAL</b>	<b>32 236</b>	<b>-5.2%</b>

Source : Pôle Emploi Persee

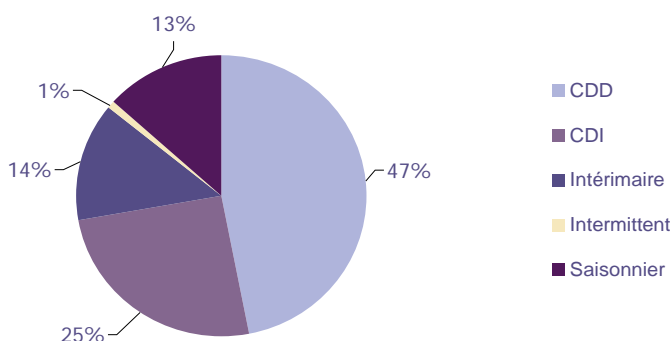
Sur un an, de juin 2013 à mai 2014, Pôle emploi a recueilli **32 236** offres d'emploi sur le département du Maine et Loire, soit **5,2%** de moins qu'au cours des douze mois précédents. Près de **77%** de ces offres sont issues du tertiaire (**24 729** offres), **6,9%** viennent de l'industrie, et **3%** de la construction. Les offres de l'agriculture représentent **13,4%**.

A noter : les offres d'emploi intérimaire sont concentrées dans le tertiaire.

## REPARTITION DE L'OFFRE D'EMPLOI PAR TYPE DE CONTRAT DE TRAVAIL

GRAPHIQUE 6

Répartition de l'offre d'emploi cumulée par type de contrat de travail



Contrats	Cumul 12 mois	Evol. Annuelle Cumulée
CDD	15 091	-5.7%
CDI	8 206	1.5%
Intérimaire	4 386	-3.4%
Intermittent	259	-42.4%
Saisonnier	4 294	-13.1%
<b>TOTAL</b>	<b>32 236</b>	<b>-5.2%</b>

Source : Pôle Emploi Persee

Au regard des types de contrat de travail, la baisse est plus prononcée du côté des offres d'emploi saisonnier (-13,1%). Les offres d'emploi de type contrat à durée déterminée (-5,7%) et des offres d'emploi intérimaire (-3,4%) enregistrent également une baisse en évolution annuelle. A contrario, les offres d'emploi de type contrat à durée indéterminée progressent (+1,5%). Les offres d'emploi de type contrat à durée déterminée représentent la plus importante part des offres avec 47%.

## LES 15 METIERS LES PLUS RECHERCHES PAR LES EMPLOYEURS

Offres d'Emploi Enregistrées	De juin 2013 à mai 2014	Poids (métier / total des métiers)	Evolution annuelle cumulée
A1401 Aide agricole de production fruitière ou viticole	3 614	11.2%	-20.4%
K2107 Enseignement général du second degré	1 754	5.4%	-2.6%
K1303 Assistance auprès d'enfants	717	2.2%	43.4%
G1803 Service en restauration	705	2.2%	-25.2%
G1602 Personnel de cuisine	672	2.1%	-8.3%
K1304 Services domestiques	593	1.8%	20.0%
M1601 Accueil et renseignements	582	1.8%	74.8%
K2204 Nettoyage de locaux	565	1.8%	-29.4%
D1501 Animation de vente	534	1.7%	13.1%
A1405 Arboriculture et viticulture	532	1.7%	47.4%
N1103 Magasinage et préparation de commandes	487	1.5%	-24.4%
G1603 Personnel polyvalent en restauration	476	1.5%	5.3%
K2104 Éducation et surveillance au sein d'établissements d'enseignement	462	1.4%	123.2%
N4101 Conduite de transport de marchandises sur longue distance	457	1.4%	11.2%
D1401 Assistanat commercial	409	1.3%	4.1%

Source : Pôle Emploi Persee

En cumul sur douze mois, les métiers les plus recherchés par les employeurs se trouvent en grande majorité dans ces trois secteurs :

- « Agriculture et pêche, espaces naturels et espaces verts, soins aux animaux » avec les métiers « Aide agricole de production fruitière et viticole » (3 614 offres) et « Arboriculture et viticulture » (532 offres) ;
- « Services à la personne et à la collectivité » avec les métiers « Enseignement général du second degré » (1 754 offres), « Assistance auprès d'enfants » (717 offres) et « Services domestiques » (593 offres) ;
- « Hôtellerie-restauration, tourisme, loisirs et animation » avec les métiers « Service en restauration » (705 offres), « Personnel de cuisine » (672 offres).

### Statistiques et Indicateurs

Directeur de la publication : Karim KHETIB  
 Directeur de la rédaction : Josette BARREAU  
 Conception et réalisation : Service SEE – Brigitte VIGOUROUX  
 Catherine MOULIN

Contact : [statsPDL@pole-emploi.fr](mailto:statsPDL@pole-emploi.fr)

[www.observatoire-emploi-paysdelaloire.fr](http://www.observatoire-emploi-paysdelaloire.fr)

SERVICE ETUDES ET EVALUATION – POLE EMPLOI PAYS DE LA LOIRE