



MARCHE DU TRAVAIL : SYNTHÈSE PAYS DE LA LOIRE SITUATION AU 31/01/2015

DOCUMENT MENSUEL - LIBRE DE DIFFUSION SOUS RESERVE DE MENTION DE LA SOURCE « POLE EMPLOI PAYS DE LA LOIRE »

Avertissement : nouvelles séries du taux de chômage intégrant l'impact de la rénovation du questionnaire de l'enquête emploi de l'INSEE.

L'ESSENTIEL

L'évolution annuelle du nombre de demandeurs d'emploi de catégorie A est de **+6,7%** à fin janvier 2015.

Les demandeurs d'emploi de 50 ans et plus, qui représentent **21,7%** des demandeurs d'emploi, sont plus affectés par cette situation (**+9%** de progression annuelle).

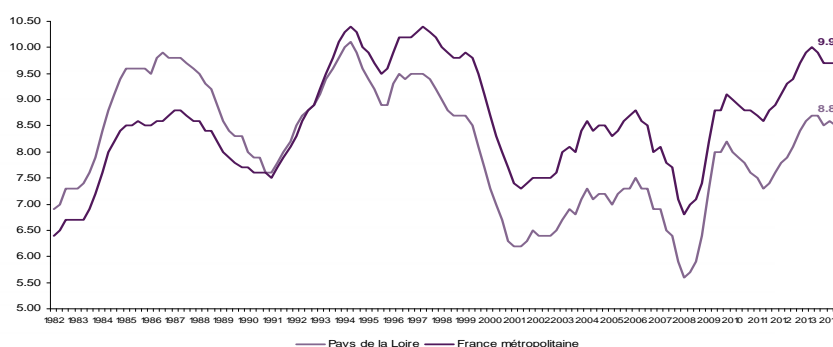
299 839 demandeurs d'emploi (catégories A, B et C) en données CVS sont comptabilisés à fin janvier sur la région des Pays de la Loire, soit **7,6%** de plus qu'en janvier 2014.

Au cours des douze derniers mois, Pôle emploi a recueilli **150 038** offres d'emploi soit une baisse de **2,7%** en évolution annuelle.

LE TAUX DE CHOMAGE

Au troisième trimestre 2014, avec **8,8%** de la population active, le taux de chômage de la région des Pays de la Loire affiche une valeur inférieure à celle enregistrée au niveau national (**9,9%**). En un an, le taux de chômage a augmenté au niveau régional de **0,1 point** et reste stable au niveau national.

GRAPHIQUE 1

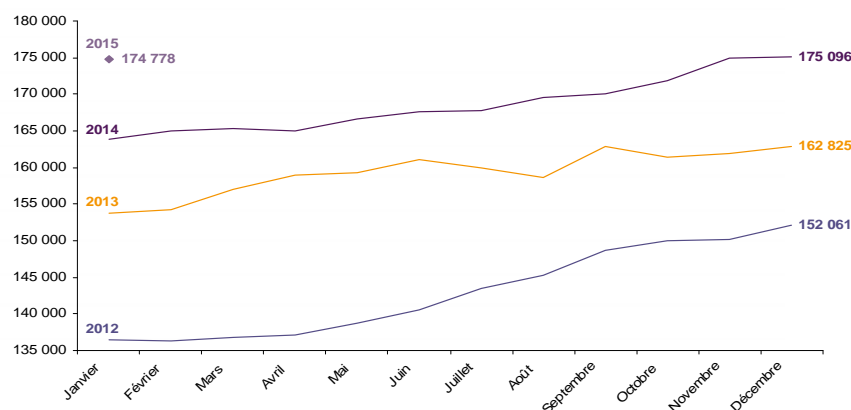


Source : INSEE

EVOLUTION DE LA DEFM CAT A (CVS)

En janvier 2015, sur la région des Pays de la Loire, la demande d'emploi de catégorie A se chiffre à **174 778** personnes. Elle diminue de **0,2%** par rapport à décembre 2014.

GRAPHIQUE 2



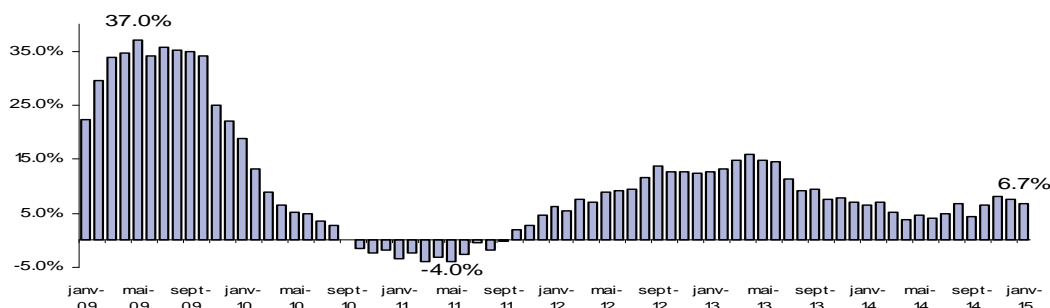
Source : Pôle Emploi



LA DEMANDE D'EMPLOI EN FIN DE MOIS (CATEGORIE A - CVS)

Fin janvier 2015, le nombre de demandeurs d'emploi de catégorie A affiche une hausse de **6,7%** en évolution annuelle.

GRAPHIQUE 3
EVOLUTION ANNUELLE DE LA DEFM

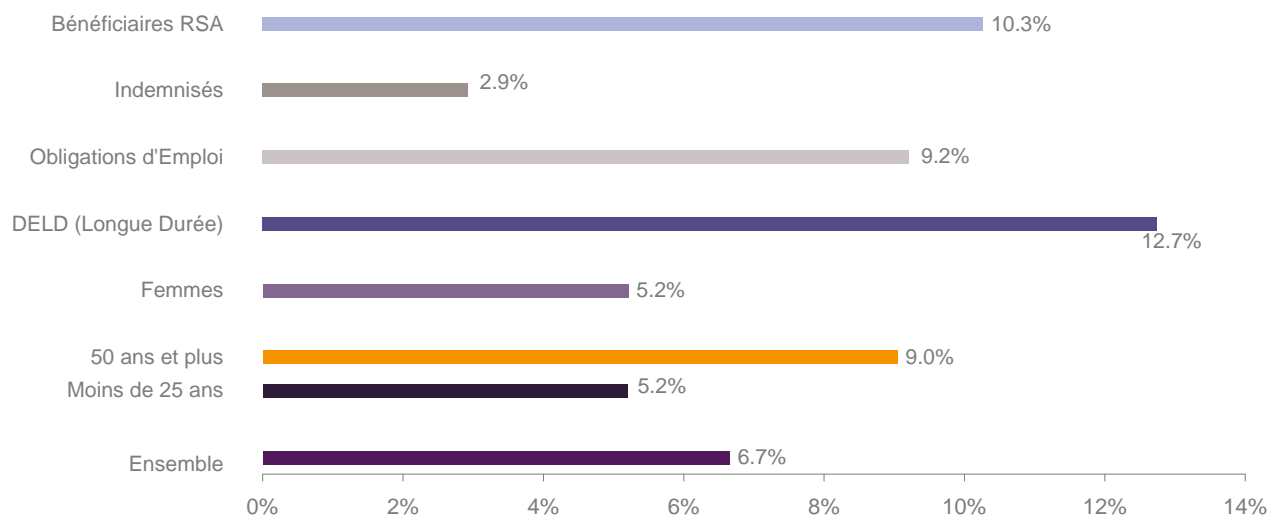


Source : Direccte et Pôle Emploi

La région des Pays de la Loire voit la situation du marché du travail s'améliorer en janvier et affiche une diminution de **-0.2%** en données CVS. Ainsi, à fin janvier 2015, **174 778** personnes sont inscrites en catégorie A soit **319** personnes en moins. En ajoutant à la catégorie A, les demandeurs d'emploi recensés en catégorie B et ceux en catégorie C, le nombre de demandeurs d'emploi se chiffre sur la région des Pays de la Loire à **299 839** en données CVS, soit une progression de **+7,6%** par rapport à janvier 2014.

EVOLUTION DE LA DEFM PAR POPULATION (CATEGORIE A)

GRAPHIQUE 4



Source : Pôle Emploi Persee

Même si l'évolution moyenne de la demande d'emploi de catégorie A s'établit à **+6,7%** en janvier 2015, certaines catégories de population apparaissent plus fragilisées. C'est le cas des demandeurs d'emploi de 50 ans et plus, des demandeurs en obligation d'emploi et des demandeurs d'emploi de longue durée. En un an, leurs volumes ont respectivement progressé de **9%**, **9,2%** et **12,7%**. Les bénéficiaires du RSA sont également en hausse (**+10,3%**)

LES 15 METIERS LES PLUS RECHERCHES PAR LES DEMANDEURS D'EMPLOI

| DEFM catégorie A | janvier 2015 | Poids (métier / total des métiers) | Evolution annuelle |
|--|--------------|------------------------------------|--------------------|
| K2204 Nettoyage de locaux | 6 460 | 3.4% | 9.3% |
| K1303 Assistance auprès d'enfants | 5 815 | 3.1% | 2.6% |
| N1103 Magasinage et préparation de commandes | 4 889 | 2.6% | 7.6% |
| K1304 Services domestiques | 4 794 | 2.6% | 4.3% |
| H3302 Opérations manuelles d'assemblage, tri ou emballage | 4 439 | 2.4% | 2.9% |
| D1214 Vente en habillement et accessoires de la personne | 4 284 | 2.3% | 0.8% |
| A1203 Entretien des espaces verts | 3 659 | 2.0% | 7.1% |
| M1607 Secrétariat | 3 629 | 1.9% | 6.1% |
| N1105 Manutention manuelle de charges | 3 339 | 1.8% | 4.5% |
| D1507 Mise en rayon libre-service | 3 120 | 1.7% | 7.8% |
| J1301 Personnel polyvalent des services hospitaliers | 2 964 | 1.6% | 9.0% |
| G1602 Personnel de cuisine | 2 903 | 1.6% | 9.5% |
| F1606 Peinture en bâtiment | 2 833 | 1.5% | 7.1% |
| N4105 Conduite et livraison par tournées sur courte distance | 2 711 | 1.4% | 5.0% |
| F1703 Maçonnerie | 2 598 | 1.4% | 15.8% |

Source : Pôle Emploi Persee

A fin janvier 2015, les métiers les plus recherchés par les demandeurs d'emploi se trouvent principalement dans ces trois secteurs :

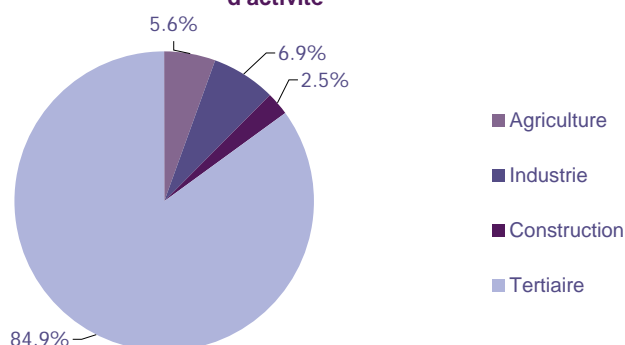
- « Services à la personne et à la collectivité » avec les métiers « Nettoyage de locaux » (6 460 demandeurs, +9,3%), « Assistance auprès d'enfants » (5 815 demandeurs, +2,6%) et « Services domestiques » (4 794 demandeurs, +4,3%) ;
- « Transport et logistique » avec les métiers « Magasinage et préparation de commandes » (4 889 demandeurs, +7,6%), « Manutention manuelle de charges » (3 339 demandeurs, +4,5%) et « Conduite et livraison par tournées sur courte distance » (2 711 demandeurs, +5%) ;
- « Commerce, vente et grande distribution » pour les métiers « Vente en habillement et accessoires de la personne » (4 284 demandeurs, +0,8%) et « Mise en rayon libre-service » (3 120 demandeurs, +7,8%).

LES OFFRES D'EMPLOI ENREGISTREES (OEE) PAR SECTEUR D'ACTIVITE ET PAR CONTRAT DE TRAVAIL

REPARTITION DE L'OFFRE D'EMPLOI PAR SECTEUR D'ACTIVITE

GRAPHIQUE 5

Répartition de l'offre d'emploi cumulée par secteur d'activité



| Secteurs | Cumul 12 mois | Evol. Annuelle Cumulée |
|--------------|----------------|------------------------|
| Agriculture | 8 464 | -30.9% |
| Industrie | 10 409 | -5.8% |
| Construction | 3 740 | -25.1% |
| Tertiaire | 127 425 | 1.2% |
| TOTAL | 150 038 | -2.7% |

Source : Pôle Emploi Persee

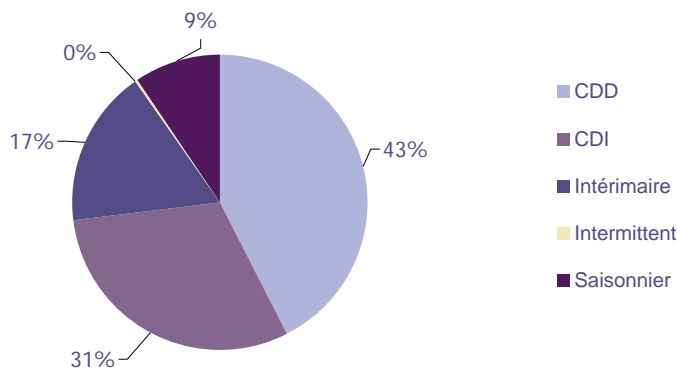
Sur un an, de février 2014 à janvier 2015, Pôle emploi a recueilli 150 038 offres d'emploi sur la région des Pays de la Loire, soit 2,7% de moins qu'au cours des douze mois précédents. Près de 85% de ces offres sont issues du tertiaire (127 425 offres), 6,9% viennent de l'industrie, 5,6% de l'agriculture et 2,5% de la construction.

A noter : les offres d'emploi intérimaire sont concentrées dans le tertiaire.

REPARTITION DE L'OFFRE D'EMPLOI PAR TYPE DE CONTRAT DE TRAVAIL

GRAPHIQUE 6

Répartition de l'offre d'emploi cumulée par type de contrat de travail



| Contrats | Cumul 12 mois | Evol. Annuelle Cumulée |
|--------------|----------------|------------------------|
| CDD | 63 697 | -5.8% |
| CDI | 46 037 | 3.0% |
| Intérimaire | 25 692 | 7.3% |
| Intermittent | 444 | 8.8% |
| Saisonnier | 14 168 | -19.3% |
| TOTAL | 150 038 | -2.7% |

Source : Pôle Emploi Persee

Au regard des types de contrat de travail, la baisse est plus significative du côté des offres d'emploi saisonnier et des offres d'emploi de type contrat à durée déterminée avec **-19,3%** et **-5,8%**. A contrario, les offres d'emploi de type contrat à durée indéterminée et les offres d'emploi intérimaire enregistrent une hausse avec **+3%** et **+7,3%**. Les offres d'emploi de type contrat à durée déterminée représentent la plus importante part des offres avec **43%**.

LES 15 METIERS LES PLUS RECHERCHES PAR LES EMPLOYEURS

| Offres d'Emploi Enregistrées | De février 2014 à janvier 2015 | Poids (métier / total des métiers) | Evolution annuelle cumulée |
|---|--------------------------------|------------------------------------|----------------------------|
| A1402 Aide agricole de production légumière ou végétale | 5 437 | 3.6% | -11.8% |
| K1303 Assistance auprès d'enfants | 4 341 | 2.9% | -21.7% |
| G1602 Personnel de cuisine | 4 276 | 2.9% | 5.5% |
| G1803 Service en restauration | 3 927 | 2.6% | -3.2% |
| K2204 Nettoyage de locaux | 3 659 | 2.4% | -16.6% |
| K1304 Services domestiques | 3 006 | 2.0% | 13.7% |
| N1103 Magasinage et préparation de commandes | 2 756 | 1.8% | -6.8% |
| N4101 Conduite de transport de marchandises sur longue distance | 2 658 | 1.8% | 13.3% |
| K2107 Enseignement général du second degré | 2 598 | 1.7% | -6.8% |
| A1401 Aide agricole de production fruitière ou viticole | 2 526 | 1.7% | -55.5% |
| K1302 Assistance auprès d'adultes | 2 370 | 1.6% | 25.5% |
| G1603 Personnel polyvalent en restauration | 2 084 | 1.4% | 11.3% |
| M1203 Comptabilité | 2 044 | 1.4% | 16.3% |
| H2102 Conduite d'équipement de production alimentaire | 2 042 | 1.4% | -2.0% |
| D1401 Assistanat commercial | 1 961 | 1.3% | 14.8% |

Source : Pôle Emploi Persee

En cumul sur douze mois, les métiers les plus recherchés par les employeurs se trouvent en grande majorité dans ces trois secteurs :

- « Services à la personne et à la collectivité » avec les métiers « Assistance auprès d'enfants » (**4 341** offres), « Nettoyage de locaux » (**3 659** offres) et « Services domestiques » (**3 006** offres) ;
- « Hôtellerie-restauration, tourisme, loisirs et animation » avec les métiers « Personnel de cuisine » (**4 276** offres), « Service en restauration » (**3 927** offres) et « Personnel polyvalent en restauration » (**2 084** offres) ;
- « Agriculture et pêche, espaces naturels et espaces verts, soins aux animaux » avec les métiers « Aide agricole de production légumière ou végétale » (**5 437** offres) et « Aide agricole de production fruitière et viticole » (**2 526** offres).

Statistiques et Indicateurs

Directeur de la publication ad-intérim : Jean-Luc RECHER
 Directeur de la rédaction : Josette BARREAU
 Conception et réalisation : Service SEE – Brigitte VIGOUROUX
 Catherine MOULIN

Contact : statsPDL@pole-emploi.fr

www.observatoire-emploi-paysdelaloire.fr

SERVICE ETUDES ET EVALUATION – POLE EMPLOI PAYS DE LA LOIRE