



# MARCHE DU TRAVAIL : SYNTHÈSE SARTHE SITUATION AU 30/09/2015

DOCUMENT MENSUEL - LIBRE DE DIFFUSION SOUS RESERVE DE MENTION DE LA SOURCE « POLE EMPLOI PAYS DE LA LOIRE »

## LE TAUX DE CHOMAGE

Au deuxième trimestre 2015, avec **10%** de la population active, le taux de chômage du département de la Sarthe affiche une valeur supérieure à celle enregistrée au niveau régional (**8,9%**) et identique au niveau national. En un an, le taux de chômage a augmenté de **0,4 point** sur le département, soit une situation moins favorable à celle de la région des Pays de la Loire et de la France métropolitaine (**0,3 point**).

### L'ESSENTIEL

L'évolution annuelle du nombre de demandeurs d'emploi de catégorie A est de **+3,1%** à fin septembre 2015.

Les demandeurs d'emploi de longue durée, qui représentent **40,7%** des demandeurs d'emploi, sont plus affectés par cette situation (**+9,7%** de progression annuelle).

**49 689** demandeurs d'emploi (catégories A, B et C) en données CVS sont comptabilisés à fin septembre sur le département de la Sarthe, soit **5,5%** de plus qu'en septembre 2014.

Au cours des douze derniers mois, Pôle emploi a recueilli **16 717** offres d'emploi soit une baisse de **8,3%** en évolution annuelle.

GRAPHIQUE 1

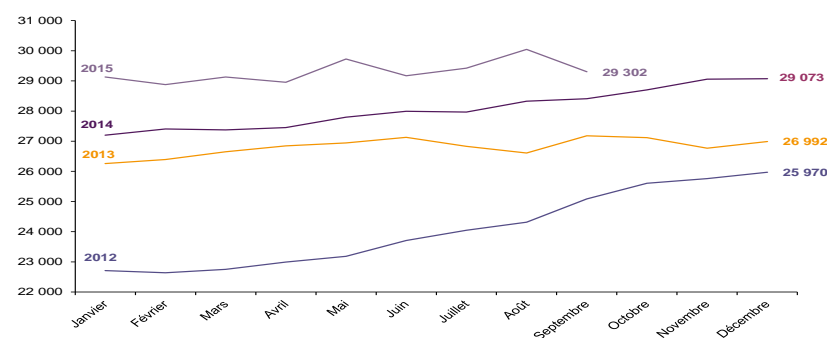


Source : INSEE

## EVOLUTION DE LA DEFM CAT A (CVS)

En septembre 2015, sur le département de la Sarthe, la demande d'emploi de catégorie A se chiffre à **29 302** personnes. Elle est en baisse de **2,5%** par rapport à août 2015.

GRAPHIQUE 2



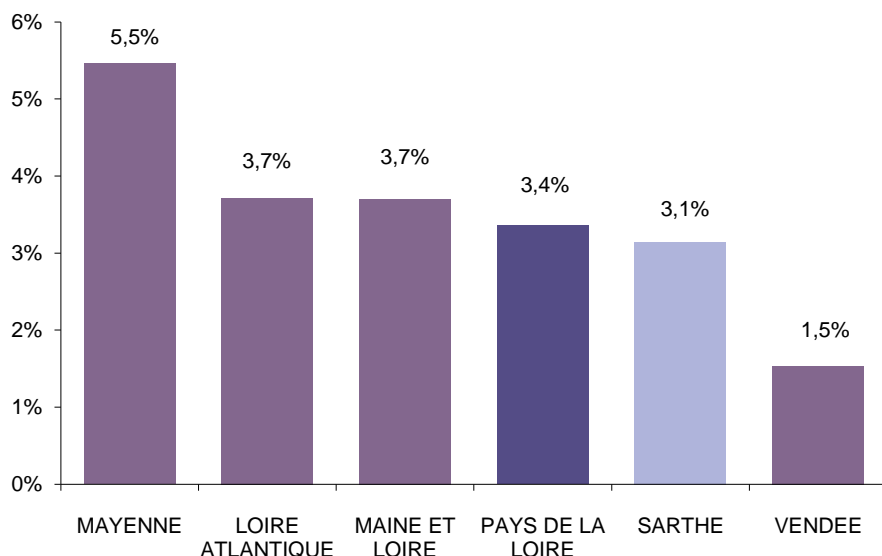
Source : Pôle Emploi



# LA DEMANDE D'EMPLOI EN FIN DE MOIS (CATEGORIE A - CVS)

Fin septembre 2015, le nombre de demandeurs d'emploi de catégorie A affiche une hausse de **+3,1%** en évolution annuelle comparativement à septembre 2014. Cette évolution est plus favorable que celle affichée par la région des Pays de la Loire (**+3,4%**).

GRAPHIQUE 3

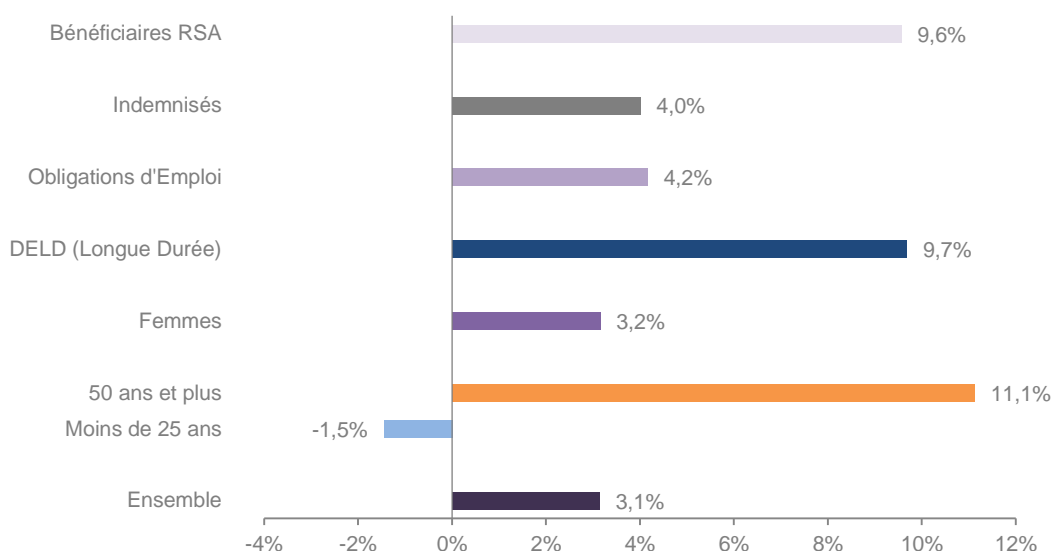


Source : Direccte et Pôle Emploi

En ajoutant à la catégorie A, les demandeurs d'emploi recensés en catégorie B et ceux en catégorie C, le nombre de demandeurs d'emploi se chiffre sur le département de la Sarthe à **49 689** en données CVS, soit une progression de **+5,5%** par rapport à septembre 2014.

## EVOLUTION DE LA DEFM PAR POPULATION (CATEGORIE A)

GRAPHIQUE 4



Source : Pôle Emploi Persee

Même si l'évolution moyenne de la demande d'emploi de catégorie A s'établit à **+3,1%** en septembre 2015, certaines catégories de population apparaissent plus fragilisées. C'est le cas des demandeurs d'emploi de 50 ans et plus, des demandeurs d'emploi de longue durée et des bénéficiaires du RSA. En un an, leurs volumes ont respectivement progressé de **11,1%**, **9,7%** et **9,6%**.

# LES 15 METIERS LES PLUS RECHERCHES PAR LES DEMANDEURS D'EMPLOI

DEFM catégorie A	septembre 2015	Poids (métier / total des métiers)	Evolution annuelle
K1304 Services domestiques	1 159	3,9%	10,3%
K1303 Assistance auprès d'enfants	1 064	3,6%	3,4%
K2204 Nettoyage de locaux	1 062	3,6%	7,4%
H3302 Opérations manuelles d'assemblage, tri ou emballage	809	2,7%	17,8%
N1103 Magasinage et préparation de commandes	785	2,7%	1,2%
D1214 Vente en habillement et accessoires de la personne	685	2,3%	-4,2%
A1203 Entretien des espaces verts	679	2,3%	6,4%
D1507 Mise en rayon libre-service	636	2,2%	11,2%
K1302 Assistance auprès d'adultes	587	2,0%	2,6%
M1607 Secrétariat	558	1,9%	2,0%
N1105 Manutention manuelle de charges	527	1,8%	18,2%
J1301 Personnel polyvalent des services hospitaliers	506	1,7%	8,8%
D1505 Personnel de caisse	494	1,7%	2,1%
H2909 Montage-assemblage mécanique	433	1,5%	-10,0%
F1606 Peinture en bâtiment	427	1,4%	-0,5%

Source : Pôle Emploi Persee

A fin septembre 2015, les métiers les plus recherchés par les demandeurs d'emploi se trouvent principalement dans ces trois secteurs :

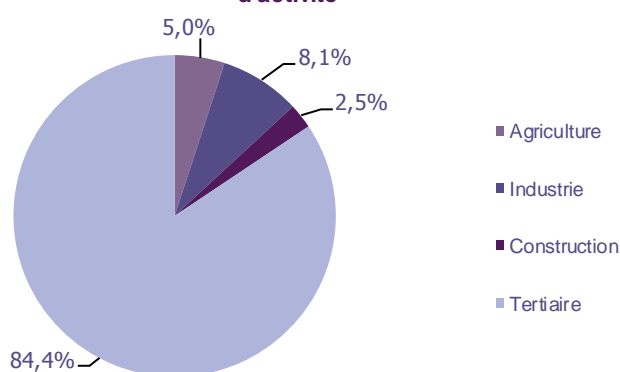
- « Services à la personne et à la collectivité » avec les métiers « Services domestiques » (1 159 demandeurs, +10,3%), « Assistance auprès d'enfants » (1 064 demandeurs, +3,4%) et « Nettoyage de locaux » (1 062 demandeurs, +7,4%) ;
- « Commerce, vente et grande distribution » pour les métiers « Vente en habillement et accessoires de la personne » (685 demandeurs, -4,2%), « Mise en rayon libre-service » (636 demandeurs, +11,2%) et « Personnel de caisse » (494 demandeurs, +2,1%) ;
- « Transport et logistique » avec les métiers « Magasinage et préparation de commandes » (785 demandeurs, +1,2%) et « Manutention manuelle de charges » (527 demandeurs, +18,2%).

## LES OFFRES D'EMPLOI ENREGISTREES (OEE) PAR SECTEUR D'ACTIVITE ET PAR CONTRAT DE TRAVAIL

### REPARTITION DE L'OFFRE D'EMPLOI PAR SECTEUR D'ACTIVITE

GRAPHIQUE 5

Répartition de l'offre d'emploi cumulée par secteur d'activité



Secteurs	Cumul 12 mois	Evol. Annuelle Cumulée
Agriculture	838	-56,3%
Industrie	1 352	5,0%
Construction	419	-7,3%
Tertiaire	14 108	-3,1%
<b>TOTAL</b>	<b>16 717</b>	<b>-8,3%</b>

Source : Pôle Emploi Persee

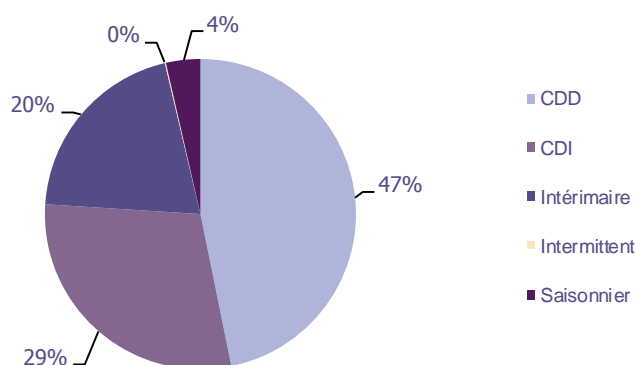
Sur un an, d'octobre 2014 à septembre 2015, Pôle emploi a recueilli 16 717 offres d'emploi sur le département de la Sarthe, soit 8,3% de moins qu'au cours des douze mois précédents. Plus de 84% de ces offres sont issues du tertiaire (14 108 offres) et enregistrent une baisse de 3,1%. La construction ainsi que l'agriculture affichent un net recul (-7,3% et -56,3%). A contrario, le secteur de l'industrie affiche une hausse de +5% du volume des offres.

A noter : les offres d'emploi intérimaire sont concentrées dans le tertiaire.

## REPARTITION DE L'OFFRE D'EMPLOI PAR TYPE DE CONTRAT DE TRAVAIL

GRAPHIQUE 6

Répartition de l'offre d'emploi cumulée par type de contrat de travail



Contrats	Cumul 12 mois	Evol. Annuelle Cumulée
CDD	7 826	-12,7%
CDI	4 880	10,7%
Intérimaire	3 396	7,8%
Intermittent	19	18,8%
Saisonnier	596	-64,5%
<b>TOTAL</b>	<b>16 717</b>	<b>-8,3%</b>

Source : Pôle Emploi Persee

Au regard des types de contrat de travail et de leur poids, la baisse est plus importante du côté des offres d'emploi de type contrat à durée déterminée (-12,7%). Les offres d'emploi saisonnier affichent également une forte baisse (-64,5%). A contrario, les offres d'emploi de type contrat à durée indéterminée sont en hausse de +10,7% ainsi que les offres d'emploi intérimaire +7,8%. Les offres d'emploi de type contrat à durée déterminée représentent la plus importante part des offres avec 47%.

## LES 15 METIERS LES PLUS RECHERCHES PAR LES EMPLOYEURS

Offres d'Emploi Enregistrées	De octobre 2014 à septembre 2015	Poids (métier / total des métiers)	Evolution annuelle cumulée
K1303 Assistance auprès d'enfants	595	3,6%	-13,5%
A1402 Aide agricole de production légumière ou végétale	440	2,6%	53,8%
K1304 Services domestiques	440	2,6%	-6,4%
H3302 Opérations manuelles d'assemblage, tri ou emballage	419	2,5%	5,5%
K2204 Nettoyage de locaux	386	2,3%	6,0%
K1302 Assistance auprès d'adultes	378	2,3%	-27,7%
N4101 Conduite de transport de marchandises sur longue distance	333	2,0%	-3,5%
H2102 Conduite d'équipement de production alimentaire	332	2,0%	46,9%
M1203 Comptabilité	331	2,0%	18,2%
G1803 Service en restauration	319	1,9%	11,5%
N1103 Magasinage et préparation de commandes	310	1,9%	-23,1%
D1401 Assistanat commercial	309	1,8%	9,6%
G1602 Personnel de cuisine	300	1,8%	-6,5%
D1403 Relation commerciale auprès de particuliers	283	1,7%	29,2%
D1408 Téléconseil et télévente	271	1,6%	21,0%

Source : Pôle Emploi Persee

En cumul sur douze mois, les métiers les plus recherchés par les employeurs se trouvent en grande majorité dans ces trois secteurs :

- « Services à la personne et à la collectivité » avec les métiers « Assistance auprès d'enfants » (595 offres), « Services domestiques » (440 offres) et « Nettoyage de locaux » (386 offres) ;
- « Commerce, vente et grande distribution » avec les métiers « Assistanat commercial » (309 offres) et « Relation commerciale auprès de particuliers » (283 offres) ;
- « Industrie » avec les métiers « Opérations manuelles d'assemblage, tri ou emballage » (419 offres) et « Conduite d'équipement de production alimentaire » (332 offres).

### Statistiques et Indicateurs

Directeur de la publication ad-intérim : Alain MAUNY

Directeur de la rédaction : Josette BARREAU

Conception et réalisation : Service SEE – Brigitte VIGOUROUX

Catherine MOULIN -DORNIC

Contact : [statsPDL@pole-emploi.fr](mailto:statsPDL@pole-emploi.fr)

[www.observatoire-emploi-paysdelaloire.fr](http://www.observatoire-emploi-paysdelaloire.fr)