



Le Marché du Travail : Synthèse

Bassin du MANS

Document semestriel

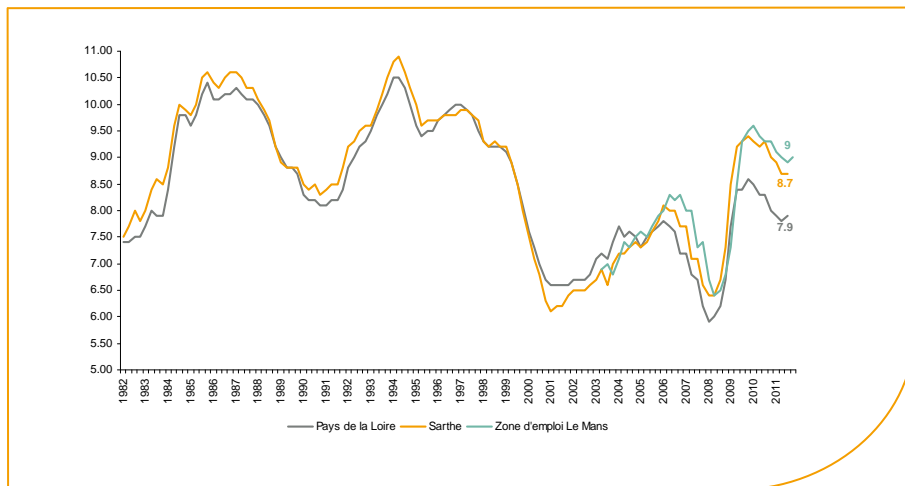
Situation au 31/12/2011



Libre de diffusion sous réserve de mention de la source « Pôle emploi Pays de la Loire »

Le taux de chômage

Au troisième trimestre 2011, avec **9%** de la population active, le taux de chômage de la zone d'emploi du Mans affiche une valeur supérieure à celle enregistrée au niveau départemental (**8,7%**) et au niveau régional (**7,9%**). En un an, le taux de chômage a reculé de **0,3 point**, soit une évolution inférieure à celle du département (**-0,6 point**) et à celle de la région (**-0,4 point**).



Source : INSEE

Faits marquants :

L'évolution annuelle du nombre de demandeurs d'emploi de catégorie A est de **+4%** à fin décembre 2011. Le taux d'évolution du bassin du Mans est moins accentué que celui du département (**+4,3%**).

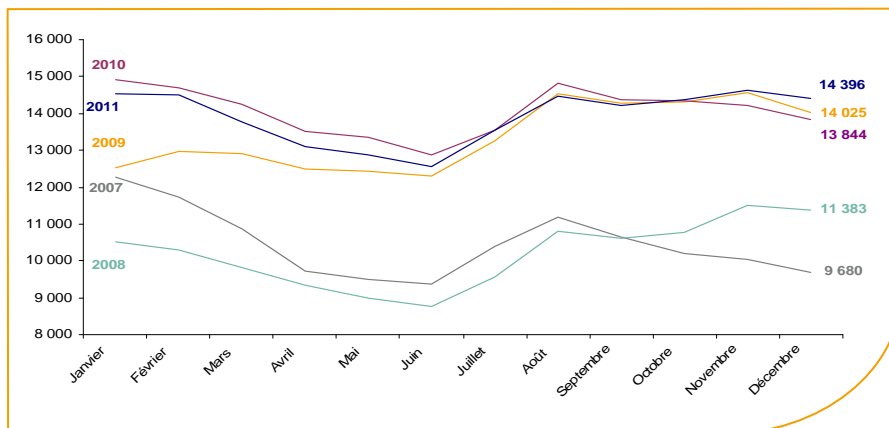
Les demandeurs d'emploi de 50 ans et plus, qui représentent **17,4%** des demandeurs d'emploi, sont en progression annuelle de **+19,2%**.

23 216 demandeurs d'emploi (catégories A, B et C) sont comptabilisés à fin décembre sur le bassin du Mans, soit **60%** du département.

Au cours des douze derniers mois, Pôle emploi a recueilli **16 282** offres d'emploi soit une diminution de **10,5%** en évolution annuelle.

Evolution de la demande d'emploi fin de mois de catégorie A (DEFM)

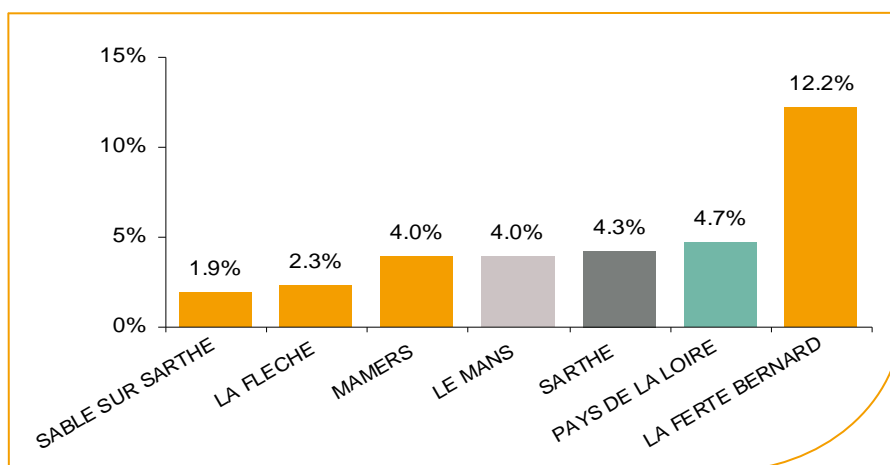
En décembre 2011, sur le bassin du Mans, la demande d'emploi de catégorie A se chiffre à **14 396** personnes. Elle est en diminution de **-1,6%** par rapport à novembre 2011.



Source : Pôle Emploi Persee

La demande d'emploi en fin de mois (DEFM)

Fin décembre 2011, le nombre de demandeurs d'emploi de catégorie A s'est établi à **14 396** personnes, soit une évolution annuelle de **+4%** comparativement à décembre 2010. Cette évolution est plus favorable que celle affichée par le département de la Sarthe (**+4,3%**) et que celle affichée par la région Pays de la Loire (**+4,7%**).

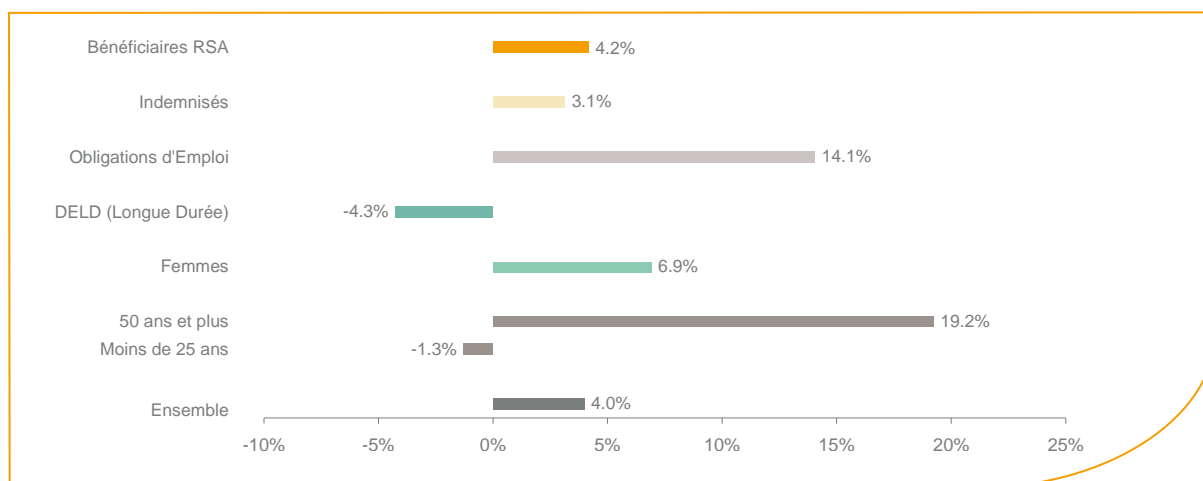


Source : Pôle Emploi Persee

Le bassin d'emploi du Mans affiche le troisième taux d'évolution le plus élevé de la demande d'emploi dans le département.

En ajoutant à la catégorie A, les demandeurs d'emploi recensés en catégorie B (**3 490**) et ceux en catégorie C (**5 330**), le nombre de demandeurs d'emploi se chiffre sur le territoire du bassin d'emploi du Mans à **23 216**, soit une progression de **748** personnes par rapport à décembre 2010 (**+3,3%**).

Evolution de la DEFM de catégorie A par population



Source : Pôle Emploi Persee

Même si l'évolution moyenne de la demande d'emploi de catégorie A s'est établit à **+4%** en décembre 2011, certaines catégories de population apparaissent plus fragilisées. C'est le cas des demandeurs d'emploi de **50 ans et plus**. En un an, ce volume de demandeurs d'emploi a progressé de **19,2%**, passant de **2 106** à **2 511** personnes. Cette progression est plus soutenue qu'au niveau départemental (**+16,3%**). A contrario, les demandeurs d'emploi de longue durée et les demandeurs de moins de 25 ans ont diminué respectivement de **-4,3%** et **-1,3%** par rapport à décembre 2010.

Les 15 métiers les plus recherchés par les demandeurs d'emploi

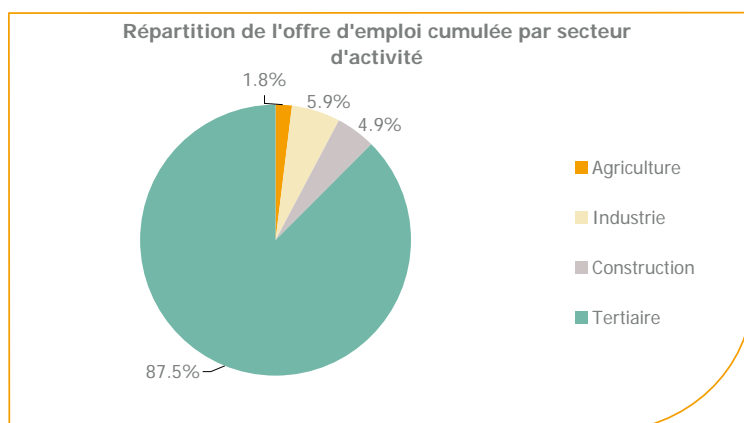
DEFM catégorie A	décembre 2011	Poids (métier / total des métiers)	Evolution annuelle
K1304 Services domestiques	612	4.3%	-3.6%
K2204 Nettoyage de locaux	590	4.1%	3.3%
K1303 Assistance auprès d'enfants	444	3.1%	-7.7%
N1103 Magasinage et préparation de commandes	429	3.0%	13.2%
D1214 Vente en habillement et accessoires de la personne	361	2.5%	6.2%
H2909 Montage-assemblage mécanique	326	2.3%	20.3%
A1203 Entretien des espaces verts	295	2.0%	12.6%
D1507 Mise en rayon libre-service	295	2.0%	4.6%
M1607 Secrétariat	292	2.0%	4.7%
F1606 Peinture en bâtiment	266	1.8%	2.7%
M1602 Opérations administratives	252	1.8%	6.3%
D1505 Personnel de caisse	245	1.7%	-0.8%
K1302 Assistance auprès d'adultes	234	1.6%	0.0%
N1105 Manutention manuelle de charges	232	1.6%	-1.7%
N4105 Conduite et livraison par tournées sur courte distance	223	1.5%	13.8%

Source : Pôle Emploi Persee

A fin décembre 2011, globalement les métiers les plus recherchés par les demandeurs d'emploi se trouvent dans le secteur « Services à la personne et à la collectivité » avec les métiers « Services domestiques » (612 demandeurs) et « Nettoyage de locaux » (590 demandeurs). Viennent ensuite ceux du secteur « Commerce, vente et grande distribution » avec les métiers « Vente en habillement et accessoires de la personne » (361 demandeurs) et « Mise en rayon libre-service » (295 demandeurs). La plus forte progression annuelle est enregistrée dans le secteur « Industrie » avec le métier « Montage-assemblage mécanique » (+20,3%).

Les offres d'emploi enregistrées (OEE) par secteur d'activité et par contrat de travail

REPARTITION DE L'OFFRE D'EMPLOI PAR SECTEUR D'ACTIVITE



Secteurs	Cumul 12 mois	Evol. Annuelle Cumulée
Agriculture	294	-45.1%
Industrie	954	23.1%
Construction	790	14.0%
Tertiaire	14 244	-12.0%
TOTAL	16 282	-10.5%

Source : Pôle Emploi Persee

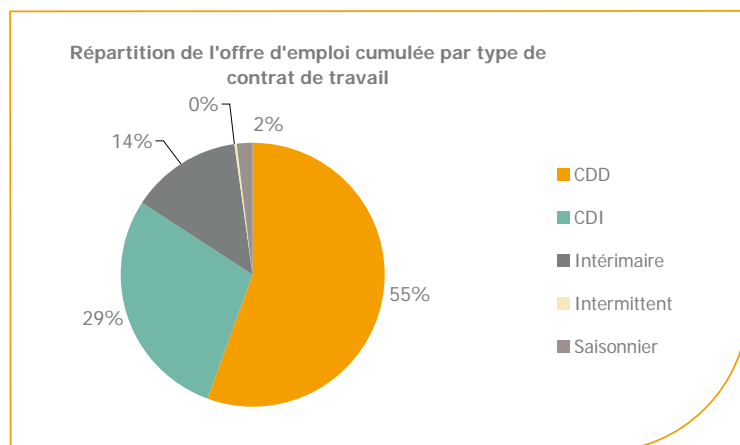
Sur un an, de janvier 2011 à décembre 2011, Pôle emploi a recueilli **16 282** offres d'emploi sur le territoire du bassin du Mans, soit **10,5%** de moins qu'au cours des douze mois précédents. **87,5%** de ces offres sont issues du tertiaire (**14 244** offres) et seulement **5,9%** viennent de l'industrie en net progression (**+23,1%**).

La construction représente **4,9%** des offres et affiche une hausse annuelle de **+14%**.

L'agriculture qui représente **1,8%** enregistre, à contrario, une évolution annuelle cumulée de **-45,1%**.

A noter : les offres d'emploi intérimaire sont concentrées dans le tertiaire.

REPARTITION DE L'OFFRE D'EMPLOI PAR TYPE DE CONTRAT DE TRAVAIL



Contrats	Cumul 12 mois	Evol. Annuelle Cumulée
CDD	9 061	-18.8%
CDI	4 660	3.4%
Intérimaire	2 214	0.5%
Intermittent	26	-44.7%
Saisonnier	321	14.6%
TOTAL	16 282	-10.5%

Source : Pôle Emploi Persee

Au regard des types de contrat de travail, les offres d'emploi saisonnier, les offres d'emploi de type contrat à durée indéterminée et les offres intérimaire enregistrent une progression en évolution annuelle (**+14,6%**, **+3,4%** et **+0,5%**).

A contrario, les offres de type contrat à durée déterminée affichent une forte baisse en évolution annuelle (**-18,8%**). Cette dernière typologie d'offres représente la plus importante part des offres avec **55%**.

Les 15 métiers les plus recherchés par les employeurs

Offres d'Emploi Enregistrées	De janvier 2011 à décembre 2011	Poids (métier / total des métiers)	Evolution annuelle cumulée
K1304 Services domestiques	886	5.4%	-34.8%
K2503 Sécurité et surveillance privées	801	4.9%	-16.5%
K1303 Assistance auprès d'enfants	654	4.0%	14.9%
D1408 Téléconseil et télévente	565	3.5%	-43.7%
G1803 Service en restauration	425	2.6%	-16.5%
N1103 Magasinage et préparation de commandes	375	2.3%	6.5%
K2204 Nettoyage de locaux	374	2.3%	-33.6%
D1403 Relation commerciale auprès de particuliers	370	2.3%	32.6%
G1602 Personnel de cuisine	328	2.0%	-21.7%
N4101 Conduite de transport de marchandises sur longue distance	300	1.8%	0.3%
K1302 Assistance auprès d'adultes	276	1.7%	29.6%
A1402 Aide agricole de production légumière ou végétale	254	1.6%	-18.6%
D1401 Assistanat commercial	240	1.5%	23.1%
M1203 Comptabilité	228	1.4%	21.9%
F1704 Préparation du gros oeuvre et des travaux publics	219	1.3%	-22.6%

Source : Pôle Emploi Persee

En cumul sur douze mois, les métiers les plus recherchés par les employeurs se trouvent en grande majorité dans ces trois secteurs :

- « Services à la personne et à la collectivité » avec les métiers « Services domestiques » (**886** offres) et « Sécurité et surveillance privées » (**801** offres) ;
- « Commerce, vente et grande distribution » avec les métiers « Téléconseil et télévente » (**565** offres) et « Relation commerciale auprès de particuliers » (**370** offres) ;
- « Hôtellerie-restauration, tourisme, loisirs et animation » avec les métiers « Service en restauration » (**425** offres) et « Personnel de cuisine » (**328** offres).

www.observatoire-emploi-paysdelaloire.fr

Le service Statistiques, Etudes et Evaluation est à votre disposition pour tout complément d'information
Contact : Statspd@pole-emploi.fr

Directeur de publication :
Gwenaël PROUTEAU
Directeur de la rédaction :
Hervé BONNET
Conception et réalisation :
Service Statistiques, Etudes et
Evaluation – Catherine MOULIN,
Brigitte VIGOUROUX.