



MARCHE DU TRAVAIL : SYNTHÈSE MAINE ET LOIRE SITUATION AU 30/09/2015

DOCUMENT MENSUEL - LIBRE DE DIFFUSION SOUS RESERVE DE MENTION DE LA SOURCE « POLE EMPLOI PAYS DE LA LOIRE »

LE TAUX DE CHOMAGE

Au deuxième trimestre 2015, avec **9,4%** de la population active, le taux de chômage du département du Maine et Loire affiche une valeur supérieure à celle enregistrée au niveau régional (**8,9%**) mais inférieure à celle au niveau national (**10%**). En un an, le taux de chômage a augmenté de **0,3 point** sur le département, soit une situation identique à celle de la région des Pays de la Loire et de la France métropolitaine.

L'ESSENTIEL

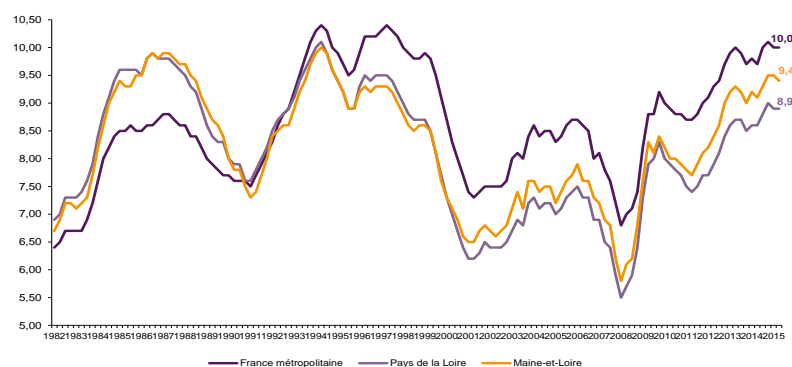
L'évolution annuelle du nombre de demandeurs d'emploi de catégorie A est de **+3,7%** à fin septembre 2015.

Les demandeurs d'emploi de longue durée, qui représentent **41,9%** des demandeurs d'emploi, sont plus affectés par cette situation (**+11,1%** de progression annuelle).

72 337 demandeurs d'emploi (catégories A, B et C) en données CVS sont comptabilisés à fin septembre sur le département du Maine et Loire, soit **6,4%** de plus qu'en septembre 2014.

Au cours des douze derniers mois, Pôle emploi a recueilli **30 965** offres d'emploi soit une baisse de **0,6%** en évolution annuelle.

GRAPHIQUE 1

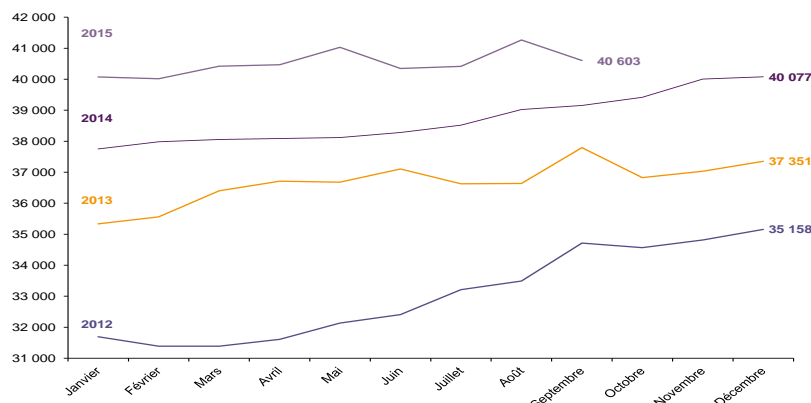


Source : INSEE

EVOLUTION DE LA DEFM CAT A (CVS)

En septembre 2015, sur le département du Maine et Loire, la demande d'emploi de catégorie A se chiffre à **40 603** personnes. Elle est en baisse de **1,6%** par rapport à août 2015.

GRAPHIQUE 2



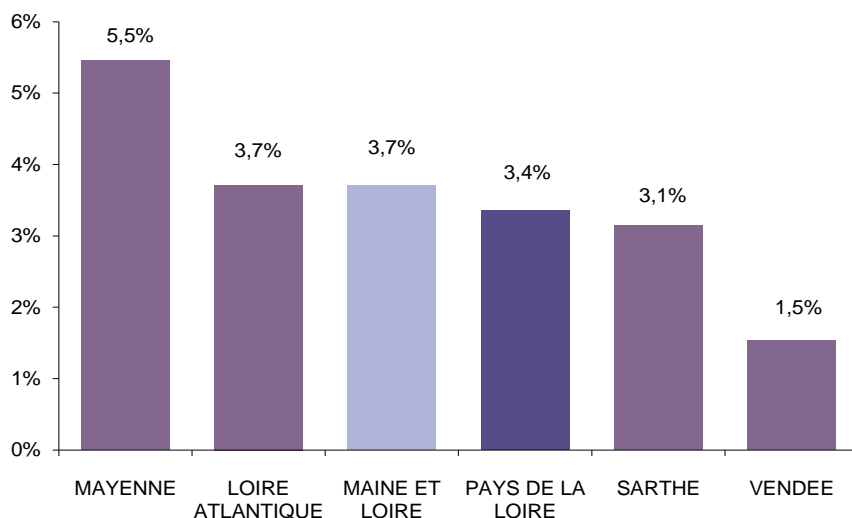
Source : Pôle Emploi



LA DEMANDE D'EMPLOI EN FIN DE MOIS (CATEGORIE A - CVS)

Fin septembre 2015, le nombre de demandeurs d'emploi de catégorie A affiche une hausse de **+3,7%** en évolution annuelle comparativement à septembre 2014. Cette évolution est moins favorable que celle affichée par la région des Pays de la Loire (**3,4%**).

GRAPHIQUE 3

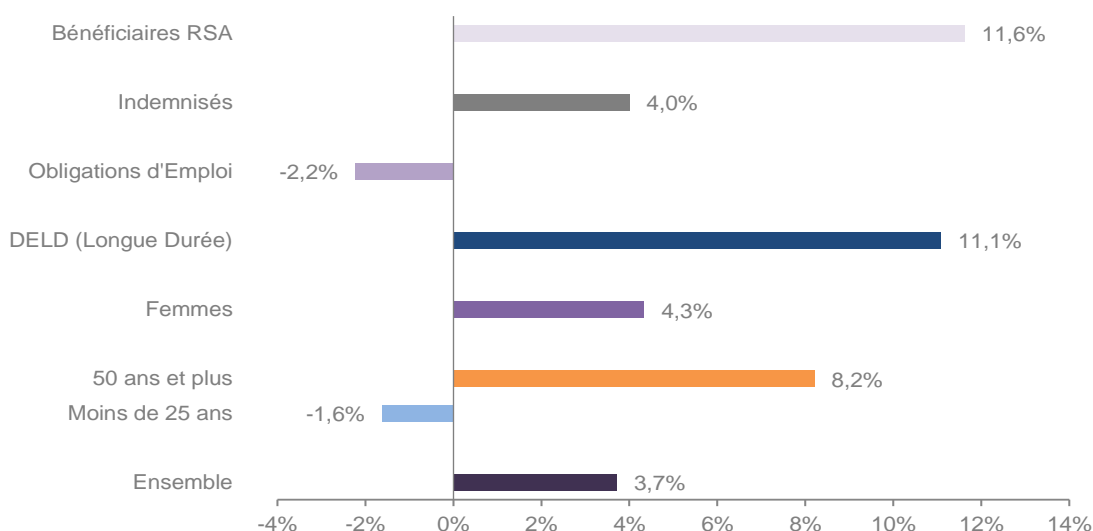


Source : Direccte et Pôle Emploi

En ajoutant à la catégorie A, les demandeurs d'emploi recensés en catégorie B et ceux en catégorie C, le nombre de demandeurs d'emploi se chiffre sur le département du Maine et Loire à **72 337** en données CVS, soit une progression de **+6,4%** par rapport à septembre 2014.

EVOLUTION DE LA DEFM PAR POPULATION (CATEGORIE A)

GRAPHIQUE 4



Source : Pôle Emploi Persee

Même si l'évolution moyenne de la demande d'emploi de catégorie A s'établit à **+3,7%** en septembre 2015, certaines catégories de population apparaissent plus fragilisées. C'est le cas des bénéficiaires du RSA, des demandeurs d'emploi de longue durée et des demandeurs de 50 ans et plus. En un an, leurs volumes ont respectivement progressé de **11,6%**, **11,1%** et **8,2%**.

LES 15 METIERS LES PLUS RECHERCHES PAR LES DEMANDEURS D'EMPLOI

DEFM catégorie A	septembre 2015	Poids (métier / total des métiers)	Evolution annuelle
K1303 Assistance auprès d'enfants	1 484	3,7%	9,5%
K2204 Nettoyage de locaux	1 474	3,7%	2,4%
K1304 Services domestiques	1 169	2,9%	7,4%
N1103 Magasinage et préparation de commandes	1 083	2,7%	3,4%
H3302 Opérations manuelles d'assemblage, tri ou emballage	1 072	2,7%	4,4%
D1214 Vente en habillement et accessoires de la personne	938	2,3%	0,8%
N1105 Manutention manuelle de charges	854	2,1%	2,9%
M1607 Secrétariat	849	2,1%	11,1%
J1301 Personnel polyvalent des services hospitaliers	846	2,1%	12,2%
A1203 Entretien des espaces verts	674	1,7%	-0,4%
A1414 Horticulture et maraîchage	618	1,5%	11,2%
D1507 Mise en rayon libre-service	614	1,5%	8,3%
F1606 Peinture en bâtiment	554	1,4%	3,2%
N4105 Conduite et livraison par tournées sur courte distance	541	1,4%	6,3%
D1505 Personnel de caisse	509	1,3%	-1,9%

Source : Pôle Emploi Persee

A fin septembre 2015, les métiers les plus recherchés par les demandeurs d'emploi se trouvent principalement dans ces trois secteurs :

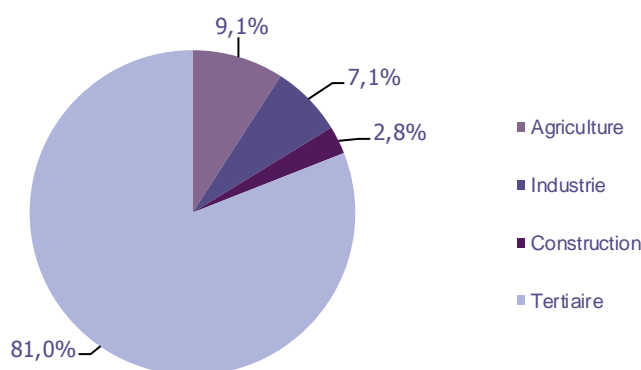
- « Services à la personne et à la collectivité » avec les métiers « Assistance auprès d'enfants » (1 484 demandeurs, +9,5%), « Nettoyage de locaux » (1 474 demandeurs, +2,4%) et « Services domestiques » (1 169 demandeurs, +7,4%) ;
- « Transport et logistique » pour les métiers « Magasinage et préparation de commandes » (1 083 demandeurs, +3,4%) et « Manutention manuelle de charges » (854 demandeurs, +2,9%) ;
- « Commerce, vente et grande distribution » pour les métiers « Vente en habillement et accessoires de la personne » (938 demandeurs, +0,8%), « Mise en rayon libre-service » (614 demandeurs, +8,3%) et « Personnel de caisse » (509 demandeurs, -1,9%).

LES OFFRES D'EMPLOI ENREGISTREES (OEE) PAR SECTEUR D'ACTIVITE ET PAR CONTRAT DE TRAVAIL

REPARTITION DE L'OFFRE D'EMPLOI PAR SECTEUR D'ACTIVITE

GRAPHIQUE 5

Répartition de l'offre d'emploi cumulée par secteur d'activité



Secteurs	Cumul 12 mois	Evol. Annuelle Cumulée
Agriculture	2 820	-14,2%
Industrie	2 204	-5,4%
Construction	865	-0,5%
Tertiaire	25 076	1,6%
TOTAL	30 965	-0,6%

Source : Pôle Emploi Persee

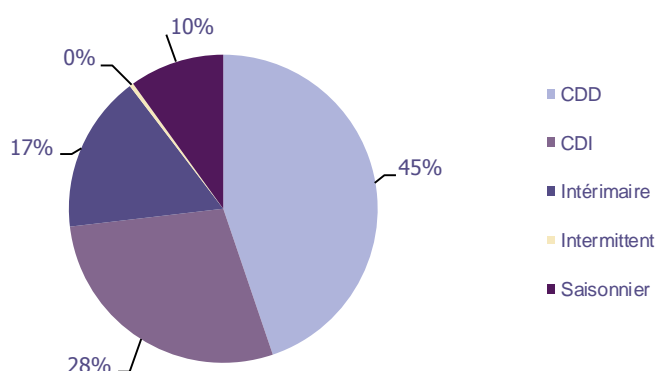
Sur un an, d'octobre 2014 à septembre 2015, Pôle emploi a recueilli **30 965** offres d'emploi sur le département du Maine et Loire, soit **0,6%** de moins qu'au cours des douze mois précédents. **81%** de ces offres sont issues du tertiaire (**25 076** offres), **7,1%** viennent de l'industrie et **2,8%** de la construction. Les offres de l'agriculture représentent **9,1%**.

A noter : les offres d'emploi intérimaire sont concentrées dans le tertiaire.

REPARTITION DE L'OFFRE D'EMPLOI PAR TYPE DE CONTRAT DE TRAVAIL

GRAPHIQUE 6

Répartition de l'offre d'emploi cumulée par type de contrat de travail



Contrats	Cumul 12 mois	Evol. Annuelle Cumulée
CDD	13 871	-7,3%
CDI	8 778	4,4%
Intérimaire	5 112	18,5%
Intermittent	130	-45,6%
Saisonnier	3 074	-5,0%
TOTAL	30 965	-0,6%

Source : Pôle Emploi Persee

Au regard des types de contrat de travail et de leur poids, la hausse est plus prononcée du côté des offres d'emploi intérimaire (+18,5%) et des offres d'emploi de type contrat à durée indéterminée (+4,4%). A contrario, les offres d'emploi saisonnier sont en baisse en évolution annuelle de -5% ainsi que les offres d'emploi de type contrat à durée déterminée (-7,3%). Cette dernière typologie d'offres représente la plus importante part des offres avec 45%.

LES 15 METIERS LES PLUS RECHERCHES PAR LES EMPLOYEURS

Offres d'Emploi Enregistrées	De octobre 2014 à septembre 2015	Poids (métier / total des métiers)	Evolution annuelle cumulée
A1401 Aide agricole de production fruitière ou viticole	2 292	7,4%	-17,0%
K2107 Enseignement général du second degré	1 686	5,4%	-1,7%
K1303 Assistance auprès d'enfants	1 144	3,7%	49,0%
G1602 Personnel de cuisine	752	2,4%	8,4%
G1803 Service en restauration	652	2,1%	-1,8%
N4101 Conduite de transport de marchandises sur longue distance	571	1,8%	19,2%
D1501 Animation de vente	568	1,8%	-1,4%
K1304 Services domestiques	553	1,8%	-3,5%
N1103 Magasinage et préparation de commandes	541	1,7%	9,3%
K1302 Assistance auprès d'adultes	513	1,7%	81,9%
K2204 Nettoyage de locaux	478	1,5%	-10,2%
M1203 Comptabilité	463	1,5%	10,0%
D1401 Assistanat commercial	462	1,5%	7,4%
H2101 Abattage et découpe des viandes	450	1,5%	38,0%
H3302 Opérations manuelles d'assemblage, tri ou emballage	438	1,4%	49,0%

Source : Pôle Emploi Persee

En cumul sur douze mois, les métiers les plus recherchés par les employeurs se trouvent en grande majorité dans ces trois secteurs :

- « Services à la personne et à la collectivité » avec les métiers « Enseignement général du second degré » (1 686 offres), « Assistance auprès d'enfants » (1 144 offres) et « Services domestiques » (553 offres) ;
- « Agriculture et pêche, espaces naturels et espaces verts, soins aux animaux » avec le métier « Aide agricole de production fruitière et viticole » (2 292 offres) ;
- « Hôtellerie restauration, tourisme, loisirs et animation » avec les métiers « Personnel de cuisine » (752 offres) et « Service en restauration » (652 offres).

Statistiques et Indicateurs

Directeur de la publication ad-intérim : Alain MAUNY

Directeur de la rédaction : Josette BARREAUD

Conception et réalisation : Service SEE – Brigitte VIGOUROUX

Catherine MOULIN -DORNIC

Contact : statsPDL@pole-emploi.fr

www.observatoire-emploi-paysdelaloire.fr