



Le Marché du Travail : Synthèse

Bassin des HERBIERS

Document semestriel

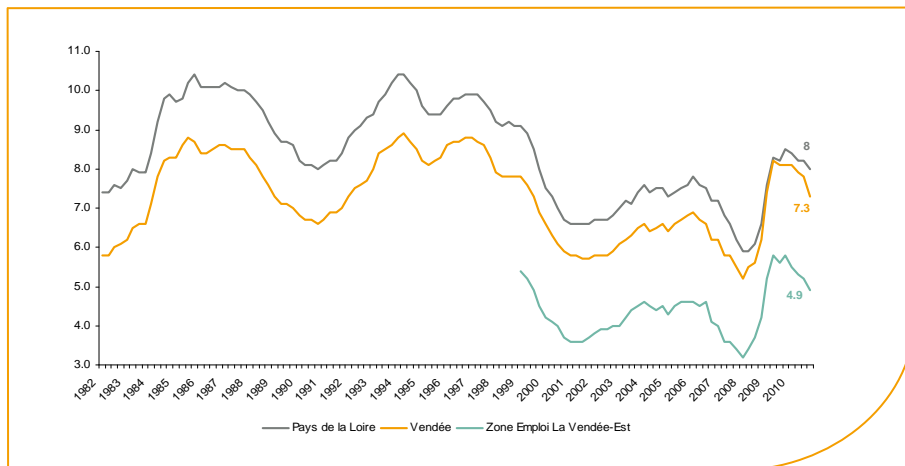
Situation au 30/06/2011



Libre de diffusion sous réserve de mention de la source « Pôle emploi Pays de la Loire »

Le taux de chômage

Au quatrième trimestre 2010, avec **4,9%** de la population active, le taux de chômage de la zone d'emploi de la Vendée Est affiche une valeur nettement inférieure à celle enregistrée au niveau départemental (**7,3%**) et régional (**8%**). En un an, le taux de chômage a reculé de **0,9 point**, soit une évolution supérieure au département (**-0,8 point**) et à la région (**-0,5 point**).



Source : INSEE

Faits marquants :

L'évolution annuelle du nombre de demandeurs d'emploi de catégorie A est de **-5,1%** à fin juin 2011. Le taux d'évolution du bassin des Herbiers est l'un des taux le plus bas du département.

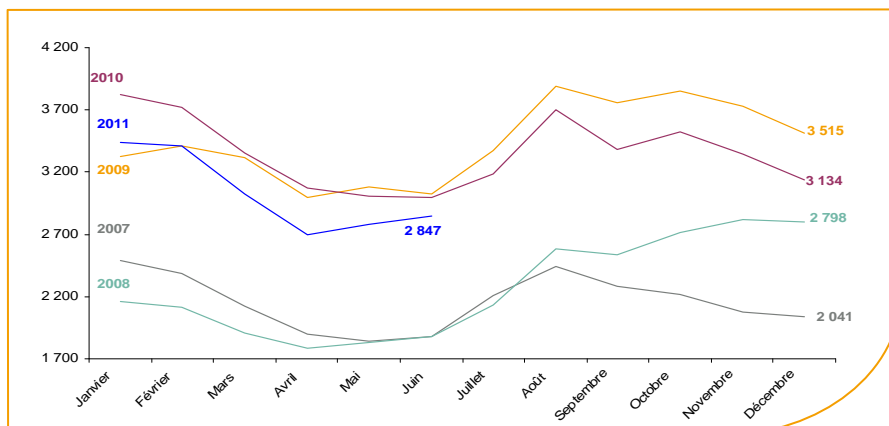
Les demandeurs d'emploi de 50 ans et plus, qui représentent **22,6%** des demandeurs d'emploi, sont très affectés par cette situation (**+7,5%** de progression annuelle).

6 400 demandeurs d'emploi (catégories A, B et C) sont comptabilisés à fin juin sur le bassin des Herbiers, soit **18,2%** du département.

Au cours des douze derniers mois, Pôle emploi a recueilli **7 000** offres d'emploi soit une hausse de **31,1%** en évolution annuelle.

Evolution de la demande d'emploi fin de mois de catégorie A (DEFM)

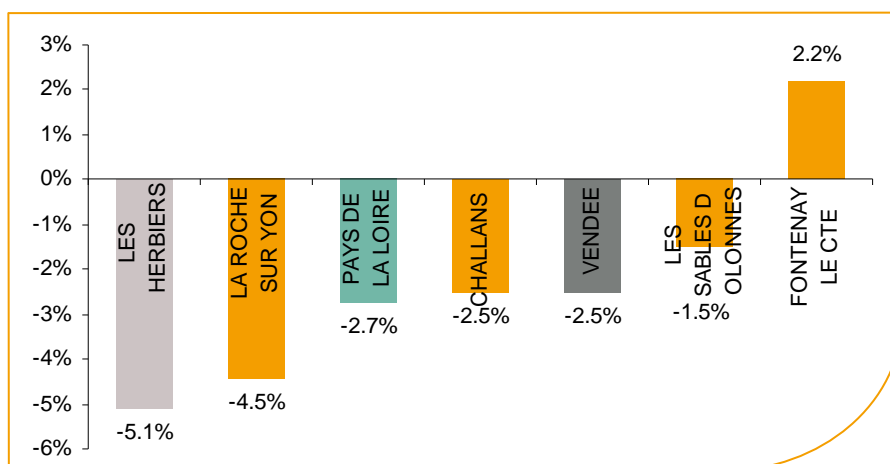
En juin 2011, sur le bassin des Herbiers, la demande d'emploi de catégorie A se chiffre à **2 850** personnes. Elle est en augmentation de **+2,5%** par rapport à mai 2011.



Source : Pôle Emploi Persee

La demande d'emploi en fin de mois (DEFM)

Fin juin 2011, le nombre de demandeurs d'emploi de catégorie A s'établit à **2 850** personnes, soit une évolution annuelle de **-5,1%** comparativement à juin 2010. Cette évolution est nettement plus favorable à celle affichée par le département de la Vendée (**-2,5%**) et à celle de la région Pays de la Loire (**-2,7%**).

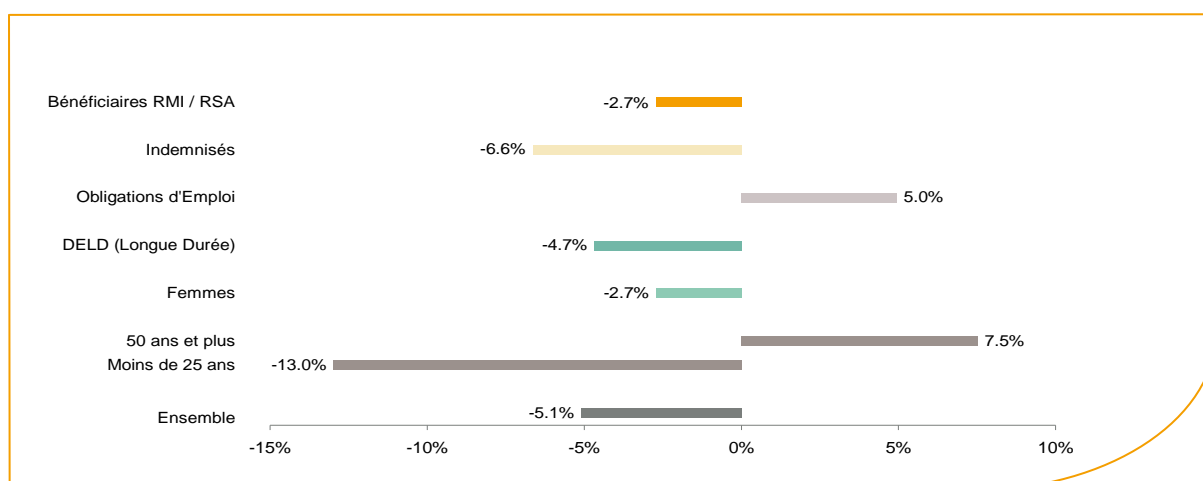


Source : Pôle Emploi Persee

Le bassin d'emploi des Herbiers affiche le taux d'évolution le plus bas de la demande d'emploi dans le département.

En ajoutant à la catégorie A, les demandeurs d'emploi recensés en catégorie B (**1 100**) et ceux en catégorie C (**2 500**), le nombre de demandeurs d'emploi se chiffre sur le territoire du bassin d'emploi des Herbiers à **6 400**, soit une progression de près de **140** personnes par rapport à juin 2010 (**+2,2%**).

Evolution de la DEFM de catégorie A par population



Source : Pôle Emploi Persee

Même si l'évolution annuelle de la demande d'emploi de catégorie A s'établit à **-5,1%** en juin 2011, certaines catégories de population apparaissent plus fragilisées. C'est le cas des demandeurs d'emploi de 50 ans et plus. En un an, ce volume de demandeurs d'emploi a progressé de **7,5%**, passant de **600** à **640** personnes. Cette progression est moins soutenue qu'au niveau départemental (**+13,6%**). Le nombre de demandeurs d'emploi de longue durée a diminué de **4,7%** par rapport à juin 2010.

Les 15 métiers les plus recherchés par les demandeurs d'emploi

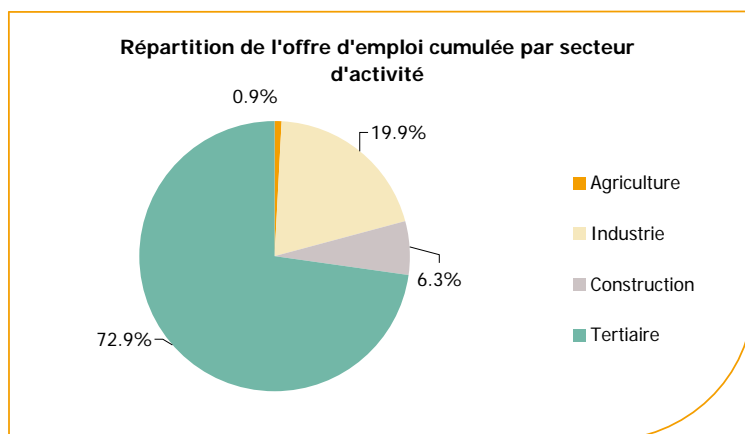
DEFM catégorie A	juin 2011	Poids (métier / total des métiers)	Evolution annuelle
H3302 Opérations manuelles d'assemblage, tri ou emballage	158	5.5%	-13.2%
K1303 Assistance auprès d'enfants	120	4.2%	-4.0%
K2204 Nettoyage de locaux	116	4.1%	-22.1%
M1607 Secrétariat	93	3.3%	8.1%
N1103 Magasinage et préparation de commandes	93	3.3%	-17.0%
K1304 Services domestiques	70	2.5%	-12.5%
N1105 Manutention manuelle de charges	62	2.2%	-33.3%
H2102 Conduite d'équipement de production alimentaire	54	1.9%	54.3%
D1401 Assistanat commercial	49	1.7%	6.5%
D1214 Vente en habillement et accessoires de la personne	47	1.7%	-20.3%
K1302 Assistance auprès d'adultes	46	1.6%	31.4%
J1301 Personnel polyvalent des services hospitaliers	45	1.6%	-21.1%
N4105 Conduite et livraison par tournées sur courte distance	44	1.5%	10.0%
A1203 Entretien des espaces verts	41	1.4%	5.1%
M1203 Comptabilité	39	1.4%	2.6%

Source : Pôle Emploi Persee

A fin juin 2011, globalement les métiers les plus recherchés par les demandeurs d'emploi se trouvent dans le secteur « Services à la personne et à la collectivité » avec les métiers « Assistance auprès d'enfants » (120 demandeurs) et « Nettoyage de locaux » (116 demandeurs). Viennent ensuite ceux du secteur « Industrie » avec les métiers « Opérations manuelles d'assemblage, tri ou emballage » (158 demandeurs) et « Conduite d'équipement de production alimentaire » (54 demandeurs). La plus forte progression annuelle est enregistrée du côté des métiers de l'industrie (« Conduite d'équipement de production alimentaire » +54,3%).

Les offres d'emploi enregistrées (OEE) par secteur d'activité et par contrat de travail

REPARTITION DE L'OFFRE D'EMPLOI PAR SECTEUR D'ACTIVITE



Secteurs	Cumul 12 mois	Evol. Annuelle Cumulée
Agriculture	60	-7.7%
Industrie	1 388	90.4%
Construction	442	12.5%
Tertiaire	5 076	23.1%
TOTAL	6 966	31.1%

Source : Pôle Emploi Persee

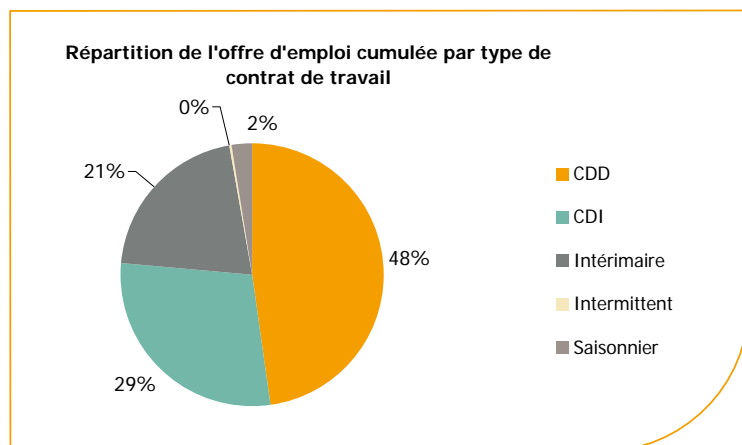
Sur un an, de juillet 2010 à juin 2011, Pôle emploi a recueilli 7 000 offres d'emploi sur le territoire du bassin des Herbiers, soit 31,1% de plus qu'au cours des douze mois précédents. Cette hausse est plus accentuée au niveau du bassin qu'elle ne l'est au niveau départemental (+13%).

Près de 73% de ces offres sont issues du tertiaire (5 100 offres), 19,9% viennent de l'industrie, 0,9% de l'agriculture et 6,3% de la construction.

Les secteurs sont en nette progression et l'industrie enregistre 660 offres supplémentaires soit +90,4% d'évolution annuelle cumulée.

A noter : les offres d'emploi intérimaires sont concentrées dans le tertiaire.

REPARTITION DE L'OFFRE D'EMPLOI PAR TYPE DE CONTRAT DE TRAVAIL



Contrats	Cumul 12 mois	Evol. Annuelle Cumulée
CDD	3 321	21.2%
CDI	1 992	42.4%
Intérimaire	1 463	40.9%
Intermittent	17	13.3%
Saisonnier	173	45.4%
TOTAL	6 966	31.1%

Source : Pôle Emploi Persee

Au regard des types de contrat de travail, la hausse est très prononcée du côté des offres d'emploi de type contrat à durée indéterminée (+42,4%). Les offres d'emploi intérimaire sont également en forte hausse (+40,9%) ainsi que les offres de type contrat à durée déterminée (+21,2%). Cette dernière typologie d'offres représente la plus importante part des offres avec 48%.

Les 15 métiers les plus recherchés par les employeurs

Offres d'Emploi Enregistrées	De juillet 2010 à juin 2011	Poids (métier / total des métiers)	Evolution annuelle cumulée
H2102 Conduite d'équipement de production alimentaire	323	4.6%	92.3%
N1103 Magasinage et préparation de commandes	312	4.5%	88.0%
G1203 Animation de loisirs auprès d'enfants ou d'adolescents	195	2.8%	89.3%
N4101 Conduite de transport de marchandises sur longue distance	187	2.7%	26.4%
H2903 Conduite d'équipement d'usinage	185	2.7%	164.3%
K2204 Nettoyage de locaux	173	2.5%	-11.7%
N4105 Conduite et livraison par tournées sur courte distance	155	2.2%	203.9%
H2913 Soudage manuel	154	2.2%	148.4%
G1603 Personnel polyvalent en restauration	150	2.2%	89.9%
G1803 Service en restauration	141	2.0%	8.5%
H2909 Montage-assemblage mécanique	121	1.7%	404.2%
I1304 Installation et maintenance d'équipements industriels et d'exploitation	116	1.7%	205.3%
H2206 Réalisation de menuiserie bois et tonnellerie	114	1.6%	8.6%
H3302 Opérations manuelles d'assemblage, tri ou emballage	112	1.6%	86.7%
D1401 Assistanat commercial	96	1.4%	35.2%

Source : Pôle Emploi Persee

En cumul sur douze mois, les métiers les plus recherchés par les employeurs se trouvent en grande majorité dans le secteur « Industrie » avec les métiers « Conduite d'équipement de production alimentaire » (323 offres), « Conduite d'équipement d'usinage » (185 offres) et dans le secteur « Transport et logistique » avec les métiers « Magasinage et préparation de commandes » (312 offres), « Conduite de transport de marchandises sur longue distance » (187 offres). Vient ensuite le secteur « Hôtellerie-restauration, tourisme, loisirs et animation » avec les métiers « Animation de loisirs auprès d'enfants ou d'adolescents » (195 offres) et « Personnel polyvalent en restauration » (150 offres).

www.pole-emploi.fr

Le service Statistiques, Etudes et Evaluation est à votre disposition pour tout complément d'information
Contact : herve.bonnet@pole-emploi.fr

Directeur de publication :
Gwenaël PROUTEAU
Directeur de la rédaction :
Hervé BONNET
Conception et réalisation :
Service Statistiques, Etudes et
Evaluation – Catherine MOULIN,
Brigitte VIGOUROUX.