



Le Marché du Travail : Synthèse

MAINE ET LOIRE

Document Mensuel

Situation au 30/11/2012



Libre de diffusion sous réserve de mention de la source « Pôle emploi Pays de la Loire »

Le taux de chômage

Au deuxième trimestre 2012, avec **8,9%** de la population active, le taux de chômage du département du Maine et Loire affiche une valeur supérieure à celle enregistrée au niveau régional (**8,3%**) et inférieure par rapport au niveau national (**9,7%**). En un an, le taux de chômage a augmenté de **0,8 point** sur le département, soit une situation moins favorable que celle de la région des Pays de la Loire et de la France métropolitaine (**+0,6 point**).

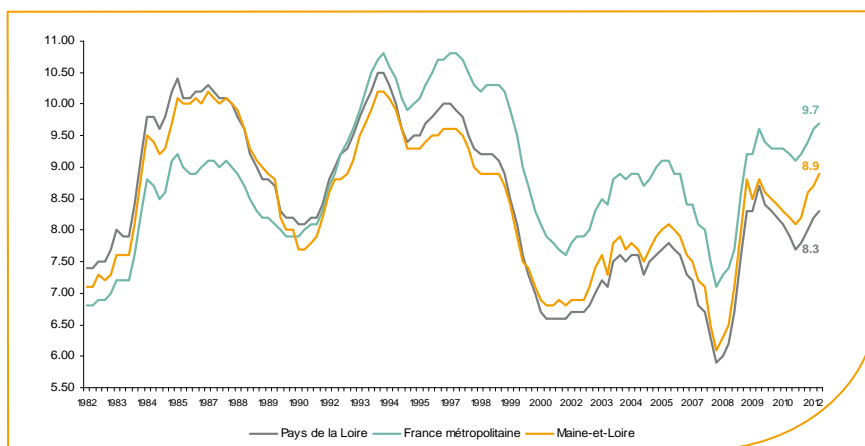
Faits marquants :

L'évolution annuelle du nombre de demandeurs d'emploi de catégorie A est de **+12,8%** à fin novembre 2012.

Les demandeurs d'emploi de 50 ans et plus, qui représentent **20,4%** des demandeurs d'emploi, sont plus affectés par cette situation (**+19,8%** de progression annuelle).

59 839 demandeurs d'emploi catégories (A, B et C) en données CVS sont comptabilisés à fin novembre sur le département du Maine et Loire, soit **8,9%** de plus qu'en novembre 2011.

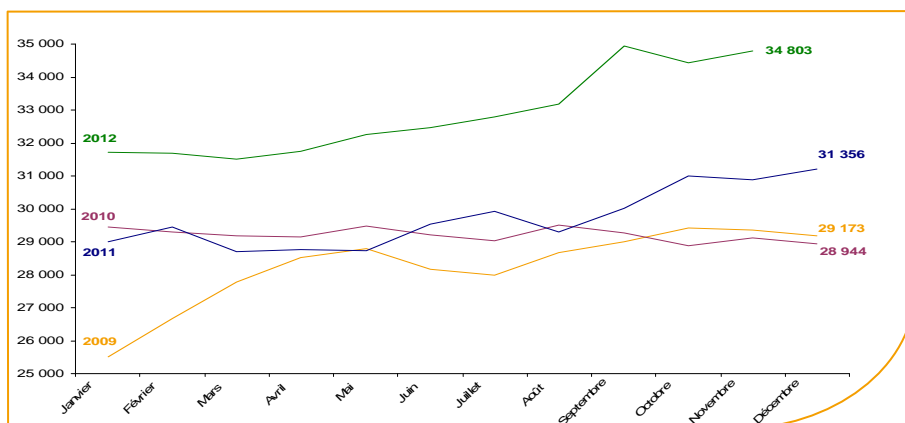
Au cours des douze derniers mois, Pôle emploi a recueilli **36 616** offres d'emploi sur le département soit une baisse de **-7,1%** en évolution annuelle.



Source : INSEE

Evolution de la demande d'emploi fin de mois de catégorie A (CVS)

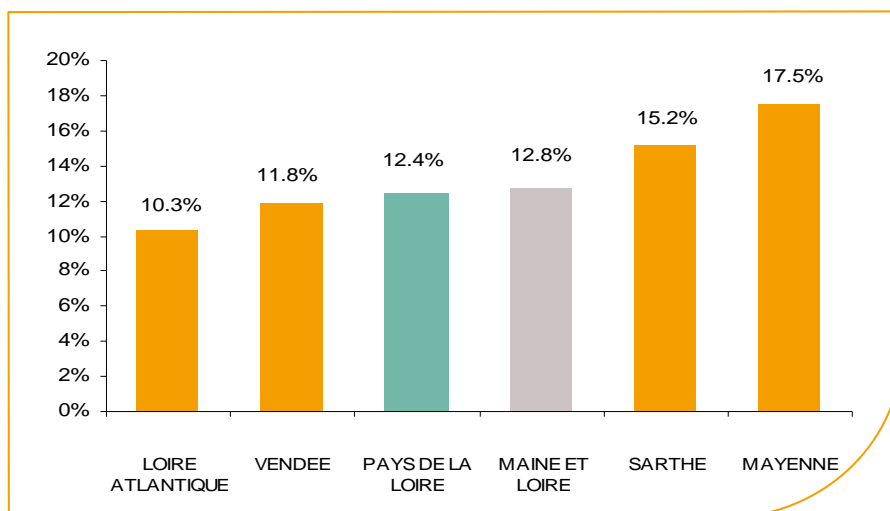
En novembre 2012, sur le département du Maine et Loire, la demande d'emploi de catégorie A se chiffre à **34 803** personnes. Elle est en hausse de **1%** par rapport à octobre 2012.



Source : Direccte et Pôle Emploi

La demande d'emploi en fin de mois (CVS)

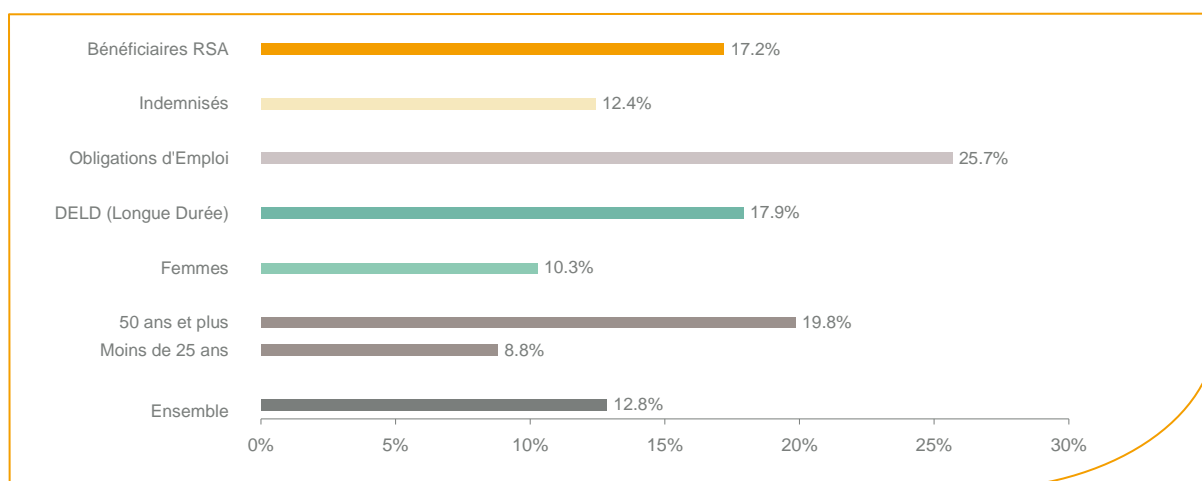
Fin novembre 2012, le nombre de demandeurs d'emploi de catégorie A affiche une hausse **+12,8%** en évolution annuelle comparativement à novembre 2011. Cette évolution est moins favorable que celle affichée par la région des Pays de la Loire (**+12,4%**).



Source : Direccte et Pôle Emploi

En ajoutant à la catégorie A, les demandeurs d'emploi recensés en catégorie B et ceux en catégorie C, le nombre de demandeurs d'emploi se chiffre sur le département du Maine et Loire à **59 839** en données CVS, soit une progression de **+8,9%** par rapport à novembre 2011.

Evolution de la DEFM de catégorie A par population



Source : Pôle Emploi Persee

Même si l'évolution annuelle de la demande d'emploi de catégorie A est de **+12,8%** en novembre 2012, certaines catégories de population apparaissent plus fragilisées. C'est le cas des demandeurs en obligations d'emploi, des demandeurs d'emploi de 50 ans et plus et des demandeurs d'emploi en longue durée. En un an, leurs volumes ont respectivement progressé de **25,7%**, **19,8%** et **17,9%**. Les bénéficiaires RSA, qui représentent désormais **21,7%** de la population, ont augmenté de **17,2%**. Tous les publics sont touchés, y compris les moins de 25 ans qui affichent une hausse de **+8,8%**.

Les 15 métiers les plus recherchés par les demandeurs d'emploi

DEFM catégorie A	novembre 2012	Poids (métier / total des métiers)	Evolution annuelle
K2204 Nettoyage de locaux	1 232	3.4%	7.5%
K1303 Assistance auprès d'enfants	1 159	3.2%	12.9%
K1304 Services domestiques	1 027	2.9%	5.7%
N1103 Magasinage et préparation de commandes	1 020	2.8%	16.2%
H3302 Opérations manuelles d'assemblage, tri ou emballage	1 002	2.8%	17.5%
D1214 Vente en habillement et accessoires de la personne	820	2.3%	5.7%
M1607 Secrétariat	788	2.2%	18.3%
N1105 Manutention manuelle de charges	777	2.2%	16.5%
J1301 Personnel polyvalent des services hospitaliers	685	1.9%	5.9%
A1203 Entretien des espaces verts	620	1.7%	14.6%
A1402 Aide agricole de production légumière ou végétale	591	1.6%	-0.7%
A1414 Horticulture et maraîchage	574	1.6%	11.7%
D1507 Mise en rayon libre-service	560	1.6%	14.3%
A1401 Aide agricole de production fruitière ou viticole	550	1.5%	7.0%
N4105 Conduite et livraison par tournées sur courte distance	509	1.4%	11.4%

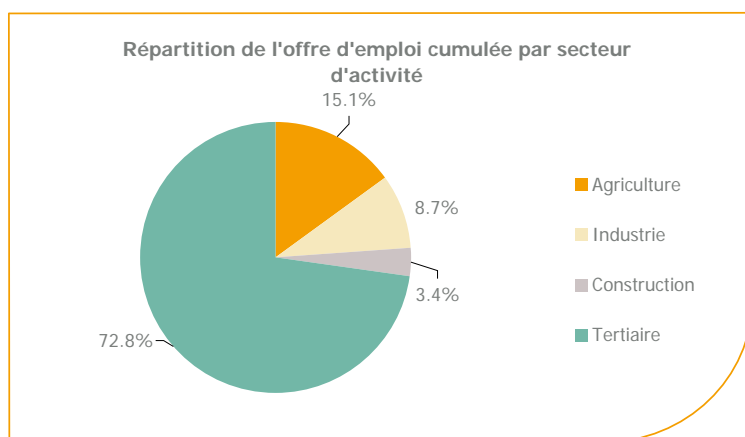
Source : Pôle Emploi Persee

A fin novembre 2012, les métiers les plus recherchés par les demandeurs d'emploi se trouvent dans le secteur « Services à la personne et à la collectivité » avec les métiers « Nettoyage de locaux » (1 232 demandeurs, +7,5%), « Assistance auprès d'enfants » (1 159 demandeurs, +12,9%) et « Services domestiques » (1 027 demandeurs, +5,7%). Ils se trouvent aussi dans le secteur « Agriculture et pêche, espaces naturels et espaces verts, soins aux animaux » avec les métiers « Entretien des espaces verts » (620 demandeurs, +14,6%), « Aide agricole de production légumière ou végétale » (591 demandeurs, -0,7%) et « Horticulture et maraîchage » (574 demandeurs, +11,7%).

Vient ensuite le secteur « Transport et logistique » pour les métiers « Magasinage et préparation de commandes » (1 020 demandeurs, +16,2%), « Manutention manuelle de charges » (777 demandeurs, +16,5%) et « Conduite et livraison par tournées sur courte distance » (509 demandeurs, +11,4%).

Les offres d'emploi enregistrées (OEE) par secteur d'activité et par contrat de travail

REPARTITION DE L'OFFRE D'EMPLOI PAR SECTEUR D'ACTIVITE



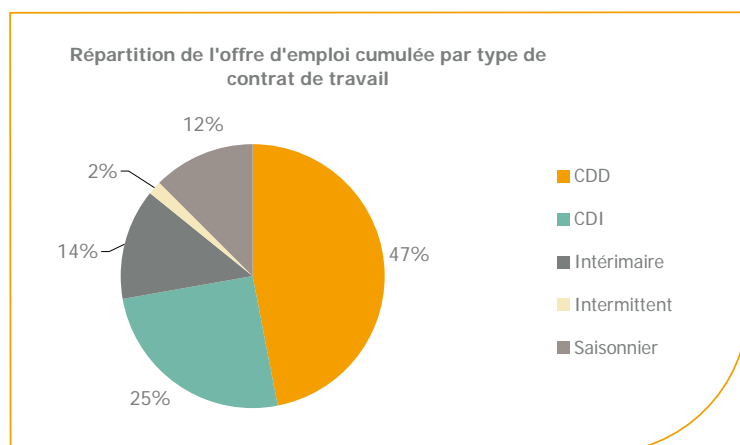
Secteurs	Cumul 12 mois	Evol. Annuelle Cumulée
Agriculture	5 543	-13.6%
Industrie	3 188	-6.7%
Construction	1 245	-30.3%
Tertiaire	26 640	-4.2%
TOTAL	36 616	-7.1%

Source : Pôle Emploi Persee

Sur un an, de décembre 2011 à novembre 2012, Pôle emploi a recueilli 36 616 offres d'emploi sur le département du Maine et Loire soit 7,1% de moins qu'au cours des douze mois précédents. 72,8% de ces offres sont issues du tertiaire (26 640 offres), 8,7% viennent de l'industrie et 3,4% de la construction. Les offres de l'agriculture qui représentent 15,1% sont en forte baisse (-13,6%).

A noter : les offres d'emploi intérimaire sont concentrées dans le tertiaire.

REPARTITION DE L'OFFRE D'EMPLOI PAR TYPE DE CONTRAT DE TRAVAIL



Contrats	Cumul 12 mois	Evol. Annuelle Cumulée
CDD	17 203	3.0%
CDI	9 234	-11.7%
Intérimaire	5 040	-12.6%
Intermittent	584	-12.4%
Saisonnier	4 555	-21.8%
TOTAL	36 616	-7.1%

Source : Pôle Emploi Persee

Au regard des types de contrat de travail et de leur poids, la baisse est plus prononcée du côté des offres d'emploi de type contrat à durée indéterminée (-11,7%), des offres d'emploi intérimaire (-12,6%), et des offres d'emploi saisonnier (-21,8%). A contrario les offres d'emploi de type contrat à durée déterminée enregistrent une hausse en évolution annuelle (+3%). Cette dernière typologie d'offres représente la plus importante part des offres avec 47%.

Les 15 métiers les plus recherchés par les employeurs

Offres d'Emploi Enregistrées	De décembre 2011 à novembre 2012	Poids (métier / total des métiers)	Evolution annuelle cumulée
A1401 Aide agricole de production fruitière ou viticole	4 659	12.7%	-17.0%
K2107 Enseignement général du second degré	1 450	4.0%	182.1%
G1803 Service en restauration	1 164	3.2%	-13.8%
K2204 Nettoyage de locaux	936	2.6%	9.0%
G1602 Personnel de cuisine	842	2.3%	-1.3%
N1103 Magasinage et préparation de commandes	772	2.1%	-3.6%
H2102 Conduite d'équipement de production alimentaire	566	1.5%	41.9%
G1603 Personnel polyvalent en restauration	553	1.5%	50.7%
N1105 Manutention manuelle de charges	550	1.5%	37.2%
H2909 Montage-assemblage mécanique	543	1.5%	70.2%
K1304 Services domestiques	525	1.4%	-7.1%
K1303 Assistance auprès d'enfants	511	1.4%	-4.5%
N4101 Conduite de transport de marchandises sur longue distance	501	1.4%	-15.2%
D1408 Téléconseil et télévente	500	1.4%	-23.8%
M1203 Comptabilité	436	1.2%	3.8%

Source : Pôle Emploi Persee

En cumul sur douze mois, les métiers les plus recherchés par les employeurs se trouvent en grande majorité dans ces trois secteurs :

- « Agriculture et pêche, espaces naturels et espaces verts, soins aux animaux » avec le métier « Aide agricole de production fruitière ou viticole » (4 659 offres) ;
- « Services à la personne et à la collectivité » avec les métiers « Enseignement général du second degré » (1 450 offres), « Nettoyage de locaux » (936 offres) et « Services domestiques » (525 offres) ;
- « Hôtellerie-restauration, tourisme, loisirs et animation » avec les métiers « Service en restauration » (1 164 offres), « Personnel de cuisine » (842 offres) et « Personnel polyvalent en restauration » (553 offres).

www.observatoire-emploi-paysdelaloire.fr

Le service Statistiques, Etudes et Evaluation est à votre disposition pour tout complément d'information
Contact : StatsPDL@pole-emploi.fr

Directeur de publication :
Gwenaël PROUTEAU
Directeur de la rédaction :
Hervé BONNET
Conception et réalisation :
Service Statistiques, Etudes et
Evaluation – Catherine MOULIN,
Brigitte VIGOUROUX.