



Enquête Besoins en Main d'Œuvre 2015

Vendée

Bassin de **Les Herbiers**

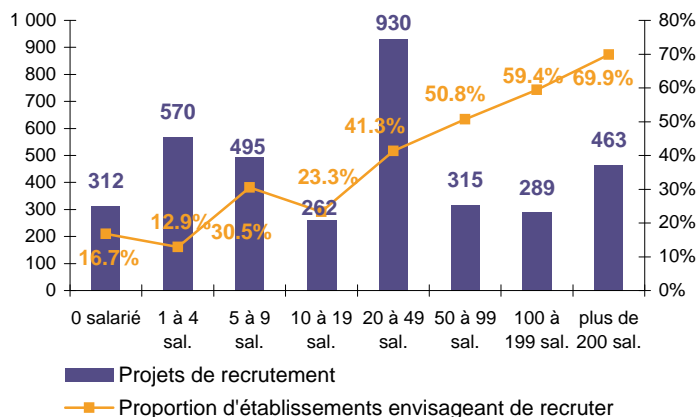


CHIFFRES CLES

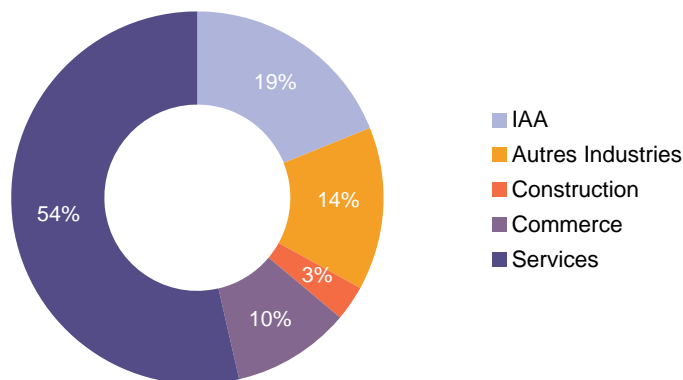
	Les Herbiers	Evolution /2014	Vendée	Evolution /2014
Part d'établissements recruteurs	20.8%	→	23.6%	→
Projets de recrutement enregistrés	3 637	→	20 032	→
Part de difficultés de recrutement	31.2%	→	39.3%	→
Poids des projets saisonniers	53.9%	→	64.4%	→

LES SECTEURS QUI RECRUTENT

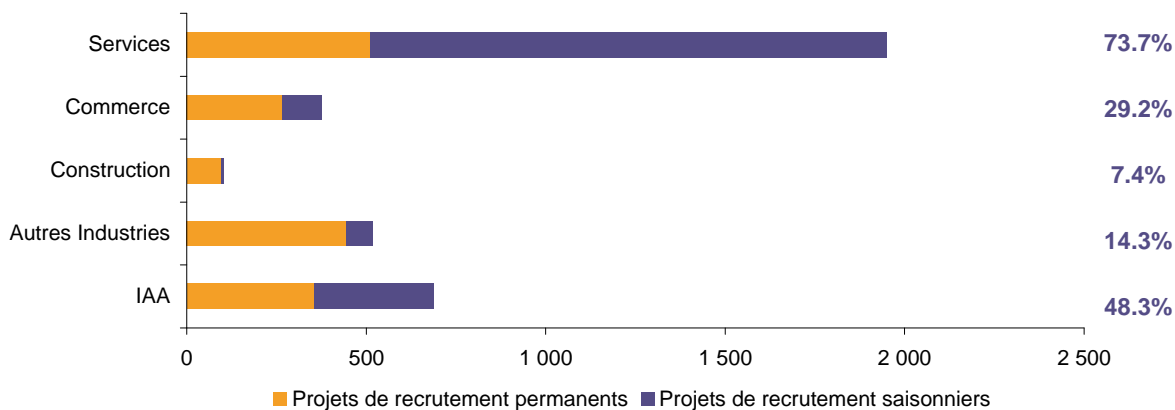
Projets de recrutement et proportion d'établissements recruteurs selon la taille de l'entreprise



Répartition des projets de recrutement par secteur d'activité



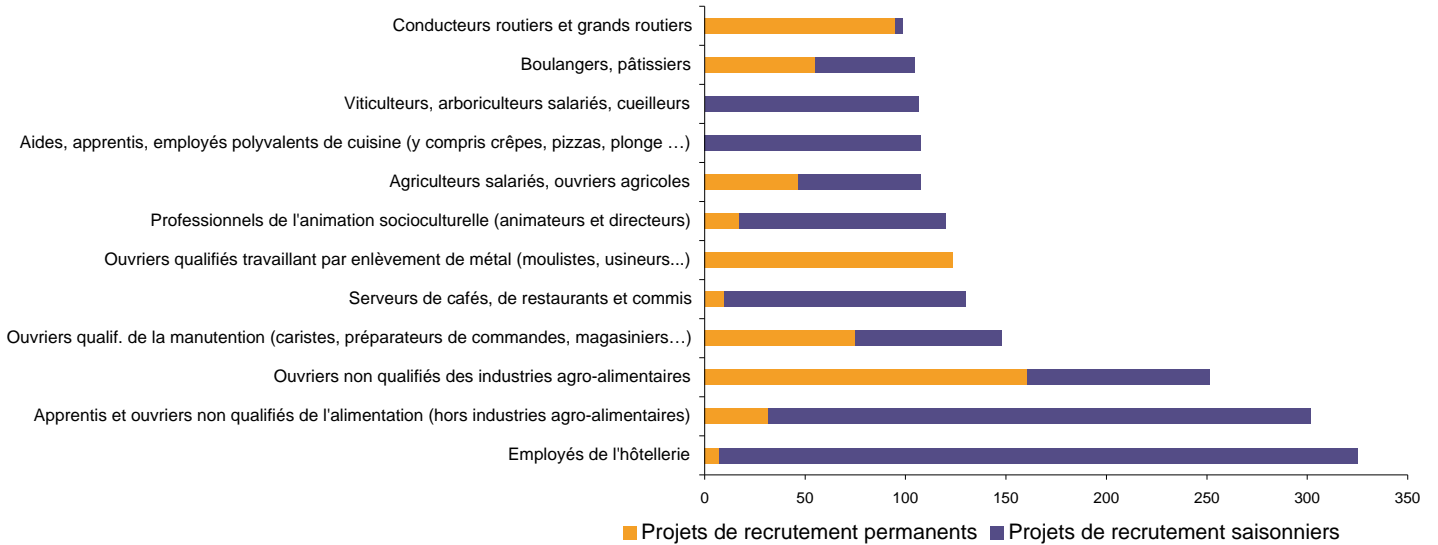
Poids des projets saisonniers



Cette étude résulte d'une enquête par questionnaires auto administrés en novembre 2012 auprès de l'ensemble des établissements (secteur privé, agricole, collectivités territoriales, fonction publique hospitalière) du bassin d'emploi. L'enquête BMO comptabilise les projets de recrutement (créations ou renouvellement de postes) déclarés par les employeurs et non les flux d'emploi, mesurés postérieurement. Autrement dit, l'indicateur traduit les anticipations des entrepreneurs sur leurs perspectives d'embauche pour l'année à venir.

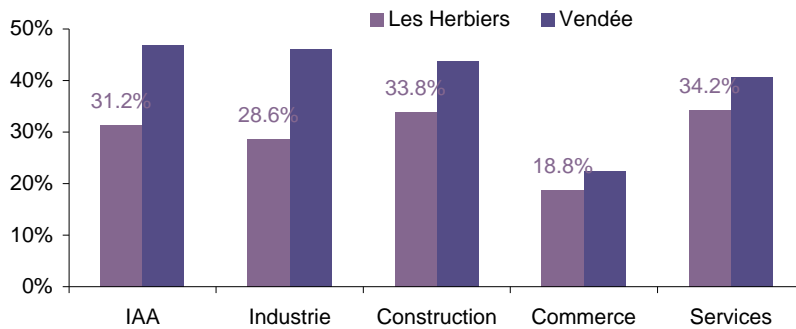
LES METIERS RECHERCHES

Les 12 métiers les plus recherchés



LES METIERS EN TENSION

Proportion de difficulté de recrutement par secteur d'activité



Liste des métiers les plus souvent associés à des difficultés de recrutement

Métier	Effectifs à recruter	Taux de tension	Poids des recrutements saisonniers
Soudeurs	19	88%	0.0%
Ouvriers qualifiés des industries agro-alimentaires (hors viandes)	30	81%	0.0%
Vendeurs en habillement, accessoires et articles de luxe, sport, loisirs et culture	54	77%	11.4%
Boulangers, pâtisseries	105	70%	47.4%
Viticulteurs, arboriculteurs salariés, cueilleurs	106	67%	100.0%
Cuisiniers	68	67%	92.8%
Agents de services hospitaliers	21	57%	100.0%
Employés de l'hôtellerie	325	53%	97.8%
Jardiniers salariés, paysagistes	24	51%	57.5%
Agents d'entretien de locaux (y compris ATSEM)	74	50%	40.6%
Formateurs (y compris moniteurs d'auto-école)	88	47%	86.8%
Éleveurs salariés	61	47%	76.7%

* Uniquement sur les métiers qui recensent plus de 15 projets de recrutement du territoire

Rapport national, synthèses régionales, ... retrouvez toutes les informations sur l'enquête Besoins en Main d'Œuvre 2014 sur le site institutionnel de Pôle emploi www.bmo.pole-emploi.org
Toutes les informations régionales sont également sur www.observatoire-emploi-paysdelaloire.fr

Cette publication est la propriété de Pôle emploi Pays de la Loire. La mention de la source, à savoir Pôle emploi Pays de la Loire, doit être impérativement portée sur toute publication.

Contact : statspdl@pole-emploi.fr - www.observatoire-emploi-paysdelaloire.fr

Directeur de la publication :
Jean-Luc RECHER – Laurence ROSSI

Directeur de la rédaction :

Josette BARREAUD

Conception et réalisation :

Vincent RAGOT