



# Le Marché du Travail : Données Repères

## Communauté de Communes

Document Trimestriel

Situation au 31/12/2012



Libre de diffusion sous réserve de mention de la source « Pôle emploi Pays de la Loire »

### LES CHIFFRES CLES

### CU Le Mans Métropole

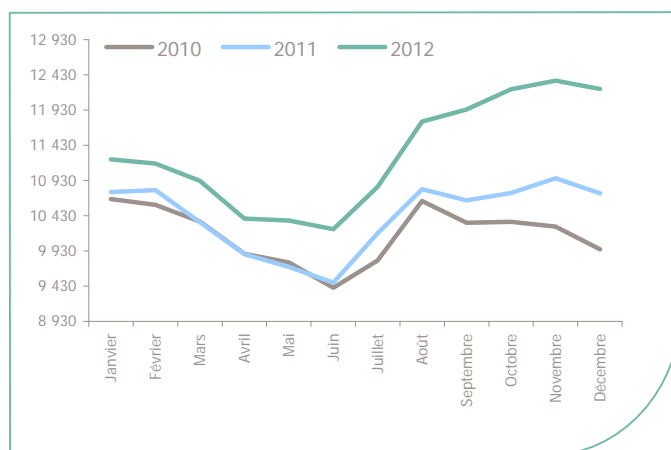
	DEFM Cat A	Evolution annuelle
CU Le Mans Métropole	<b>12 229</b>	<b>13.8%</b>
Dépt 72	<b>26 022</b>	<b>14.6%</b>
Pays de la Loire	<b>155 783</b>	<b>12.2%</b>
Poids de la CC/dpt	<b>47.0%</b>	



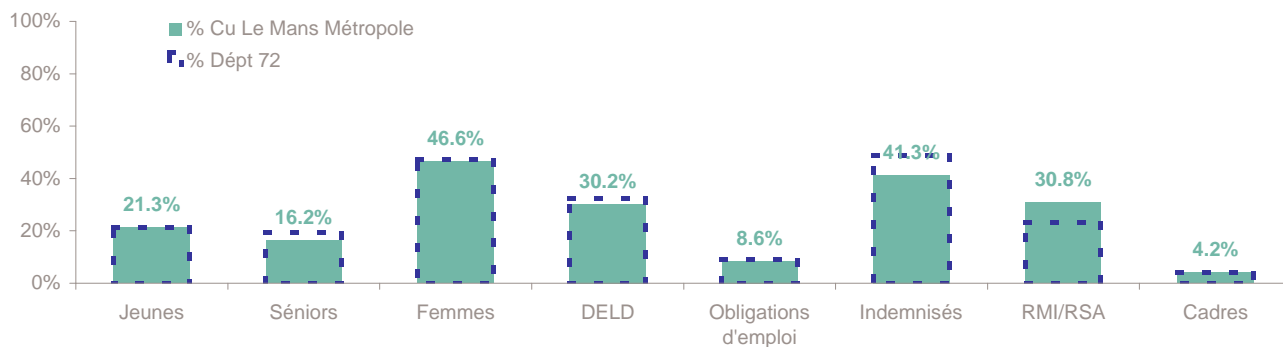
Volume	<b>6 529</b>	<b>5 700</b>
Poids	<b>53.4%</b>	<b>46.6%</b>
Evo. annuelle	<b>15.3%</b>	<b>12.1%</b>

### EVOLUTION DE LA DEMANDE D'EMPLOI (Catégorie A)

	DEFM Cat A	Poids	Evolution annuelle
<b>Hommes</b>	<b>6 529</b>	53.4%	15.3%
- 25 ans	1 343	11.0%	16.7%
25-49 ans	4 107	33.6%	15.2%
50 ans et +	1 079	8.8%	13.9%
<b>Femmes</b>	<b>5 700</b>	46.6%	12.1%
- 25 ans	1 264	10.3%	12.6%
25-49 ans	3 529	28.9%	11.6%
50 ans et +	907	7.4%	13.5%
<b>- 25 ans</b>	<b>2 607</b>	21.3%	14.6%
<b>25-49 ans</b>	<b>7 636</b>	62.4%	13.5%
<b>50 ans et +</b>	<b>1 986</b>	16.2%	13.7%
<b>TOTAL</b>	<b>12 229</b>	<b>100.0%</b>	<b>13.8%</b>



### REPARTITION DE LA DEMANDE D'EMPLOI PAR PUBLICS (Catégorie A)



#### Evolution annuelle

CU Le Mans Métropole	14.6%	13.7%	12.1%	17.2%	59.1%	10.2%	20.8%	6.7%
Dépt 72	14.9%	16.9%	12.0%	19.8%	59.0%	11.0%	22.0%	8.0%

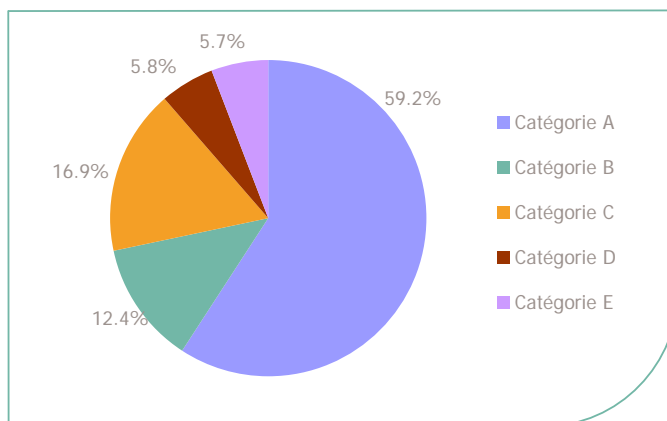
# La Demande d'emploi 31 décembre 2012 (Données brutes)

## LE MARCHE DU TRAVAIL

CU Le Mans Métropole

### LES CATEGORIES DE DEMANDEURS D'EMPLOI

	DEFM décembre 2012	Poids	Evolution annuelle
Catégorie A	12 229	59.2%	13.8%
Catégorie B	2 557	12.4%	6.9%
Catégorie C	3 492	16.9%	4.3%
Catégorie D	1 188	5.8%	2.1%
Catégorie E	1 182	5.7%	4.7%
<b>TOTAL</b>	<b>20 648</b>	<b>100.0%</b>	<b>9.9%</b>



### LES 15 METIERS LES PLUS RECHERCHES PAR LES DE (Catégorie A)

	Hommes	Femmes	Total	Poids (métier / total des métiers)
K2204 Nettoyage de locaux	161	430	591	4.8%
K1304 Services domestiques	5	525	530	4.3%
N1103 Magasinage et préparation de commandes	333	50	383	3.1%
D1214 Vente en habillement et accessoires de la personne	50	290	340	2.8%
K1303 Assistance auprès d'enfants	NC	NC	333	2.7%
D1507 Mise en rayon libre-service	139	139	278	2.3%
F1606 Peinture en bâtiment	232	25	257	2.1%
N1105 Manutention manuelle de charges	232	10	242	2.0%
A1203 Entretien des espaces verts	228	12	240	2.0%
M1607 Secrétariat	9	225	234	1.9%
D1408 Téléconseil et télévente	80	152	232	1.9%
H2909 Montage-assemblage mécanique	171	57	228	1.9%
K1302 Assistance auprès d'adultes	10	213	223	1.8%
D1505 Personnel de caisse	18	192	210	1.7%
G1603 Personnel polyvalent en restauration	63	140	203	1.7%

NC : données non communiquées en raison du secret statistique (< à 5)

### DEMANDES D'EMPLOI ENTREES ET SORTIES (Catégorie A)

	Demandes enregistrées			Demandes sorties			
	Cumul 12 mois	Evol. Ann.	Cum.	Cumul 12 mois	Evol. Ann.	Cum.	
<b>dont :</b>	<b>25 122</b>	<b>1.5%</b>		<b>22 445</b>	<b>-2.8%</b>		<b>dont :</b>
licenciements économiques	265	-13.1%		9 797	1.4%		absences au contrôle
autres licenciements	1 593	-3.8%		3 649	-7.6%		reprises emploi signalées
démissions	599	-5.8%		1 908	-2.3%		entrées en stage formation
fins de CDD	5 037	-2.2%		1 599	-1.2%		arrêts de recherche
fins de mission d'intérim	1 395	-1.0%		3 257	-2.1%		radiations administratives
premières entrées	1 326	-2.9%		2 235	-13.2%		autres cas
reprises d'activité	2 462	1.9%					
autres cas	12 445	6.1%					

Source : Pôle emploi - Persee

# Les Offres d'emploi 31 décembre 2012

## LE MARCHÉ DU TRAVAIL

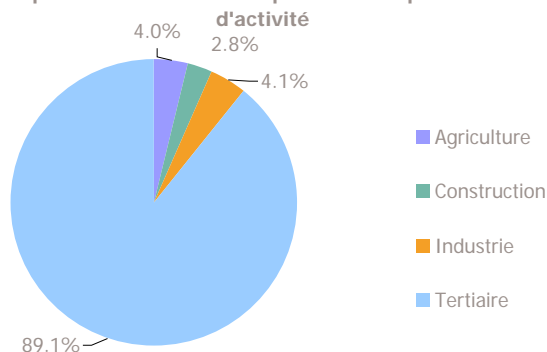
CU Le Mans Métropole

### LES CHIFFRES CLES

	Nombre	Evolution annuelle	Cumul 12 mois	Evolution annuelle cumulée
OEE Cu Le Mans Métropole	<b>680</b>	<b>-14.6%</b> ↘	<b>12 573</b>	<b>-10.5%</b> ↘
OEE Dépt 72	<b>1 181</b>	<b>-20.5%</b> ↘	<b>22 216</b>	<b>-13.2%</b> ↘
OEE Pays de la Loire	<b>8 388</b>	<b>-22.5%</b> ↘	<b>170 837</b>	<b>-10.9%</b> ↘
Poids de la CC dans le dépt	<b>57.6%</b>		<b>56.6%</b>	

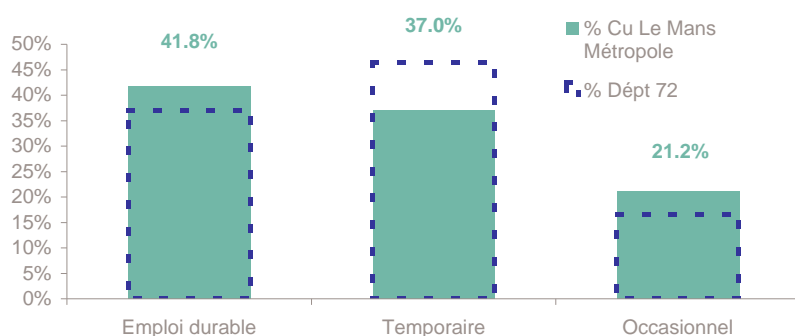
### REPARTITION DE L'OFFRE D'EMPLOI PAR SECTEUR D'ACTIVITE

Répartition de l'offre d'emploi cumulée par secteur d'activité



OEE	décembre 2012	Cumul 12 mois	Evol. Annuelle Cumulée
Agriculture	1	501	84.5%
Construction	8	351	-22.5%
Industrie	11	514	-24.6%
Tertiaire	660	11 207	-11.4%
<b>TOTAL</b>	<b>680</b>	<b>12 573</b>	<b>-10.5%</b>

### REPARTITION DE L'OFFRE D'EMPLOI PAR TYPE D'OFFRE



Evolution annuelle cumulée - décembre 2012

OEE	Cu Le Mans Métropole	Dépt 72
Durable	-12.4%	-17.1%
Temporaire	-19.5%	9.4%
Occasionnel	17.1%	-16.1%

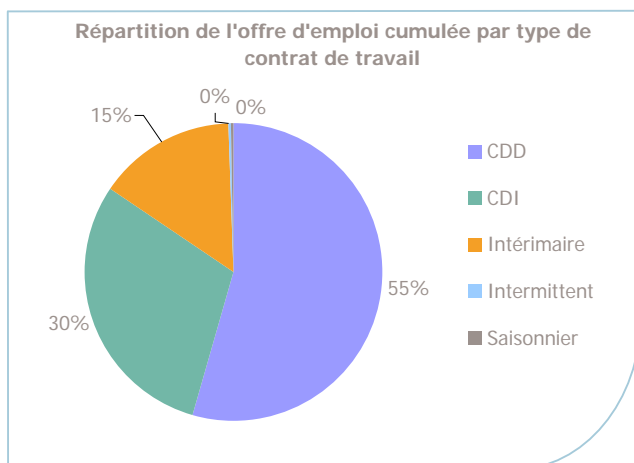
Source : Pôle emploi - Persee

**Emploi durable** : Offres d'emploi enregistrées à Pôle emploi, correspondants à des contrats d'une durée supérieure à 6 mois.

**Emploi temporaire** : Offres d'emploi enregistrées à Pôle emploi, correspondants à des contrats d'une durée comprise entre 1 et 6 mois.

**Emploi occasionnel** : Offres d'emploi enregistrées à Pôle emploi, correspondants à des contrats d'une durée inférieure à un mois.

### REPARTITION DE L'OFFRE D'EMPLOI PAR TYPE DE CONTRAT DE TRAVAIL



	décembre 2012	Cumul 12 mois	Evol. Annuelle Cumulée
CDD	334	6 841	-9.1%
CDI	218	3 777	-6.0%
Intérimaire	115	1 880	-14.4%
Intermittent	11	25	108.3%
Saisonnier	2	50	-83.6%
<b>TOTAL</b>	<b>680</b>	<b>12 573</b>	<b>-10.5%</b>

### LES 15 METIERS LES PLUS RECHERCHES PAR LES EMPLOYEURS

Offres d'Emploi Enregistrées	De janvier 2012 à décembre 2012	Poids (métier / total des métiers)
M1601 Accueil et renseignements	1 286	10.2%
D1408 Téléconseil et télévente	520	4.1%
K2204 Nettoyage de locaux	342	2.7%
A1402 Aide agricole de production légumière ou végétale	328	2.6%
K1302 Assistance auprès d'adultes	292	2.3%
G1803 Service en restauration	285	2.3%
D1403 Relation commerciale auprès de particuliers	268	2.1%
G1603 Personnel polyvalent en restauration	258	2.1%
K1303 Assistance auprès d'enfants	238	1.9%
G1602 Personnel de cuisine	230	1.8%
E1304 Façonnage et routage	226	1.8%
N1103 Magasinage et préparation de commandes	211	1.7%
D1212 Vente en décoration et équipement du foyer	200	1.6%
H3301 Conduite d'équipement de conditionnement	194	1.5%
N4101 Cond. de transport de marchandises sur longue distance	182	1.4%

Source : Pôle emploi - Persee

[www.observatoire-emploi-paysdelaloire.fr](http://www.observatoire-emploi-paysdelaloire.fr)

Le service Statistiques, Etudes et Evaluation est à votre disposition pour tout complément d'information

Contact : statsPDL@pole-emploi.fr

Directeur de publication :  
Gwenaél PROUTEAU  
Directeur de la rédaction :  
Hervé BONNET  
Conception et réalisation :  
Service Statistiques, Etudes et  
Evaluation – Catherine MOULIN,  
Brigitte VIGOUROUX.