



# Le Marché du Travail : Synthèse

## MAYENNE (Département)

Document Mensuel

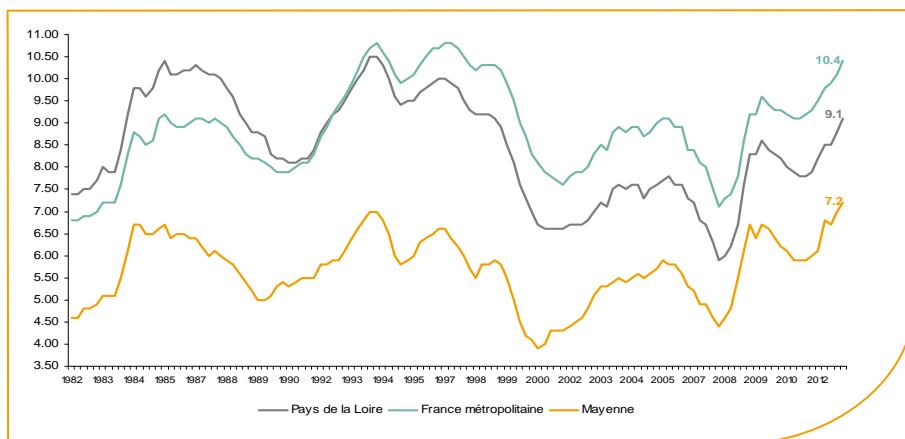
Situation au 31/07/2013



Libre de diffusion sous réserve de mention de la source « Pôle emploi Pays de la Loire »

### Le taux de chômage

Au premier trimestre 2013, avec **7,2%** de la population active, le taux de chômage du département de la Mayenne affiche une valeur inférieure à celle enregistrée au niveau régional (**9,1%**) et national (**10,4%**). En un an, le taux de chômage a augmenté de **1.1 point** sur le département, soit une situation moins favorable que celle de la région des Pays de la Loire et de la France métropolitaine (**+0,9 point**).



Source : INSEE

### Faits marquants :

L'évolution annuelle du nombre de demandeurs d'emploi de catégorie A est de **+9,9%** à fin juillet 2013.

Les demandeurs d'emploi de 50 ans et plus, qui représentent **20,8%** des demandeurs d'emploi, sont plus affectés par cette situation (**+20,5%** de progression annuelle).

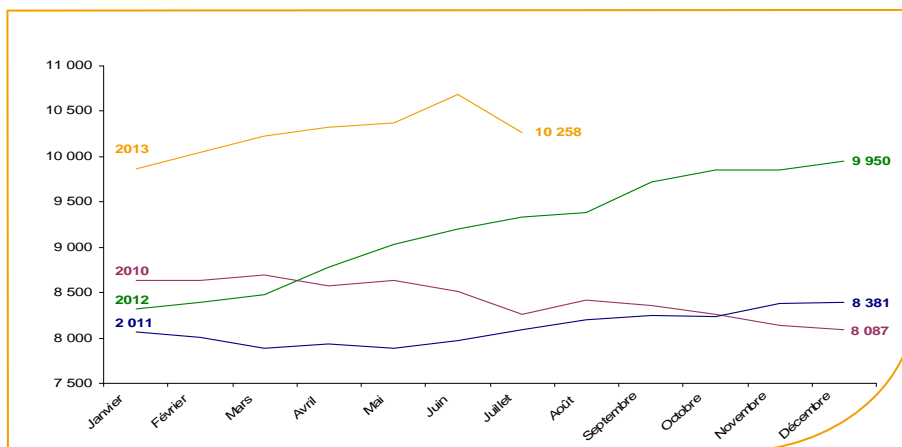
**17 641** demandeurs d'emploi catégories (A, B et C) en données CVS sont comptabilisés à fin juillet sur le département de la Mayenne, soit **9,7%** de plus qu'en juillet 2012.

Au cours des douze derniers mois, Pôle emploi a recueilli **8 900** offres d'emploi sur le département soit une baisse de **15,7%** en évolution annuelle.

**A compter de janvier 2013, les statistiques de demandeurs d'emploi par âge sont établies selon l'âge en fin de mois, et non plus l'âge au 31 décembre. Cette modification, sans impact sur le nombre total de demandeurs d'emploi, modifie les séries par tranche d'âge.**

### Evolution de la demande d'emploi fin de mois de catégorie A (CVS)

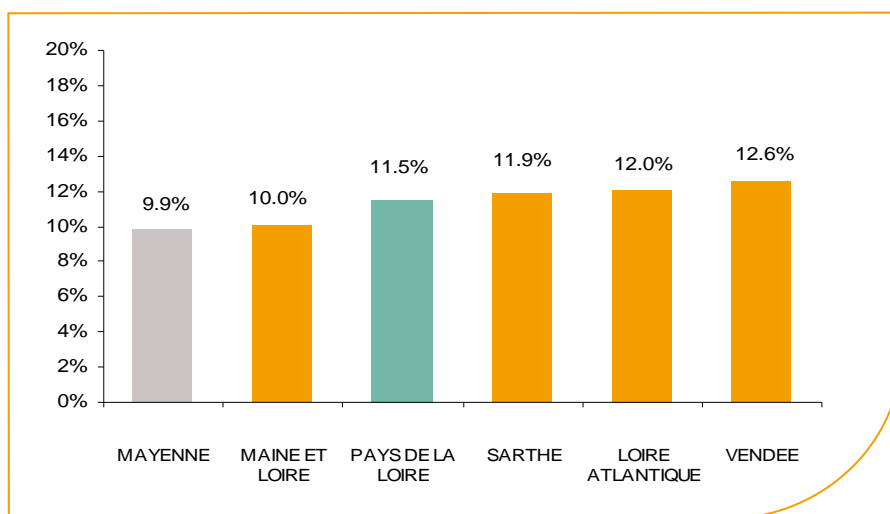
En juillet 2013, sur le département de la Mayenne, la demande d'emploi de catégorie A se chiffre à **10 258** personnes. Elle diminue de **4%** par rapport à juin 2013.



Source : Direccte et Pôle Emploi

## La demande d'emploi en fin de mois (CVS)

Fin juillet 2013, le nombre de demandeurs d'emploi de catégorie A affiche une évolution annuelle de **+9,9%** comparativement à juillet 2012. Cette évolution est plus favorable que celle affichée par la région des Pays de la Loire (**+11,5%**).

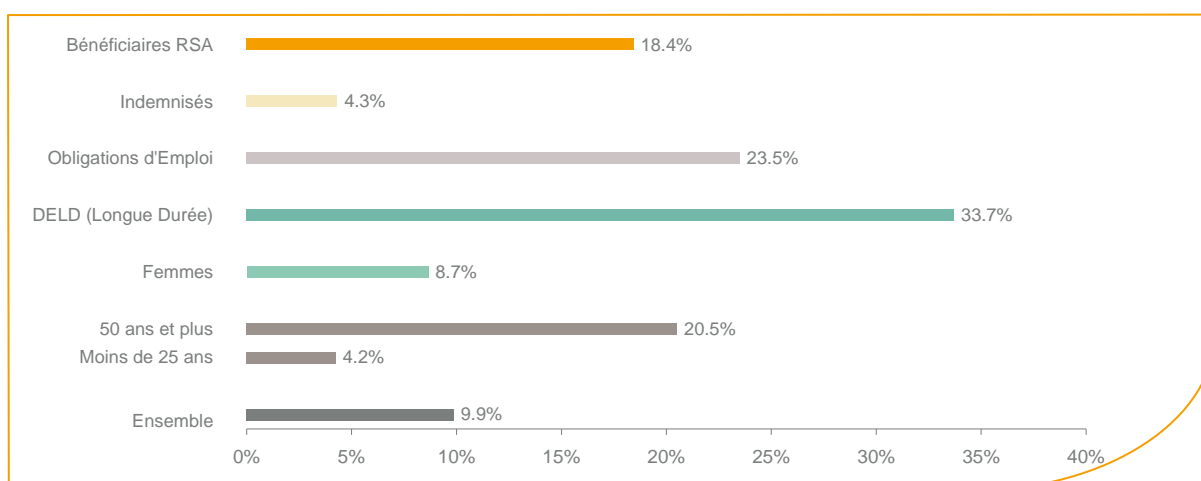


Source : Direccte et Pôle Emploi

Le département de la Mayenne affiche le taux d'évolution de la demande d'emploi le plus bas de la région des Pays de la Loire.

En ajoutant à la catégorie A, les demandeurs d'emploi recensés en catégorie B et ceux en catégorie C, le nombre de demandeurs d'emploi se chiffre sur le département de la Mayenne à **17 641** en données CVS, soit une évolution de **+9,7%** par rapport à juillet 2012.

## Evolution de la DEFM de catégorie A par population



Source : Pôle Emploi Persee

Bien que l'évolution annuelle de la demande d'emploi de catégorie A soit de **+9,9%** en juillet 2013, certaines catégories de population apparaissent encore plus fragilisées. C'est le cas des demandeurs d'emploi en longue durée, des demandeurs en obligations d'emploi et des demandeurs d'emploi de 50 ans et plus. En un an, leurs volumes ont respectivement progressé de **33,7%**, **23,5%** et **20,5%**. Tous les publics sont désormais fortement touchés.

## Les 15 métiers les plus recherchés par les demandeurs d'emploi

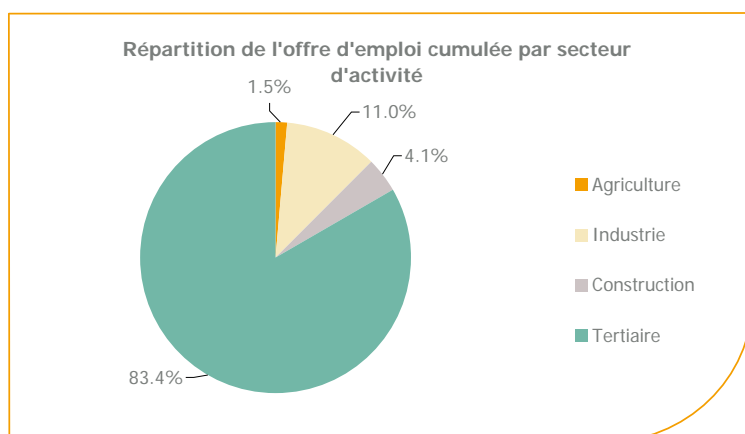
DEFM catégorie A	juillet 2013	Poids (métier / total des métiers)	Evolution annuelle
H3302 Opérations manuelles d'assemblage, tri ou emballage	793	7.8%	10.3%
K2204 Nettoyage de locaux	446	4.4%	15.5%
K1303 Assistance auprès d'enfants	386	3.8%	-1.0%
K1304 Services domestiques	329	3.2%	15.4%
J1301 Personnel polyvalent des services hospitaliers	308	3.0%	8.5%
N1103 Magasinage et préparation de commandes	218	2.2%	4.8%
M1607 Secrétariat	217	2.1%	13.6%
D1214 Vente en habillement et accessoires de la personne	211	2.1%	16.6%
A1203 Entretien des espaces verts	189	1.9%	6.2%
D1507 Mise en rayon libre-service	182	1.8%	9.6%
H2102 Conduite d'équipement de production alimentaire	166	1.6%	-2.9%
N1105 Manutention manuelle de charges	164	1.6%	3.8%
M1602 Opérations administratives	158	1.6%	1.9%
G1602 Personnel de cuisine	141	1.4%	41.0%
D1505 Personnel de caisse	139	1.4%	15.8%

Source : Pôle Emploi Persee

A fin juillet 2013, les métiers les plus recherchés par les demandeurs d'emploi se trouvent dans le secteur « Services à la personne et à la collectivité » avec les métiers « Nettoyage de locaux » (446 demandeurs, +15,5%), « Assistance auprès d'enfants » (386 demandeurs, -1%) et « Services domestiques » (329 demandeurs, +15,4%). Ils se trouvent aussi dans le secteur « Industrie » avec le métier « Opérations manuelles d'assemblage, tri ou emballage » (793 demandeurs, +10,3%). Vient ensuite le secteur « Commerce, vente et grande distribution » avec les métiers « Vente en habillement et accessoires de la personne » (211 demandeurs, +16,6%) et « Mise en rayon libre-service » (182 demandeurs, +9,6%).

## Les offres d'emploi enregistrées (OEE) par secteur d'activité et par contrat de travail

### REPARTITION DE L'OFFRE D'EMPLOI PAR SECTEUR D'ACTIVITE



Secteurs	Cumul 12 mois	Evol. Annuelle Cumulée
Agriculture	133	-24.9%
Industrie	978	-12.1%
Construction	365	-31.3%
Tertiaire	7 424	-15.0%
<b>TOTAL</b>	<b>8 900</b>	<b>-15.7%</b>

Source : Pôle Emploi Persee

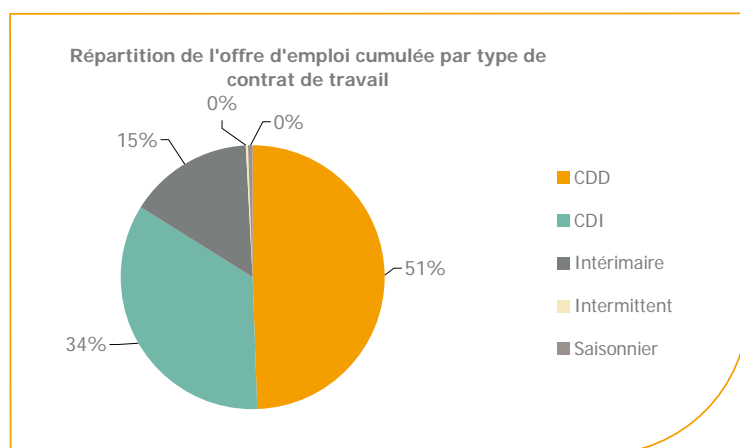
Sur un an, d'août 2012 à juillet 2013, Pôle emploi a recueilli **8 900** offres d'emploi sur le département de la Mayenne soit **15,7%** de moins qu'au cours des douze mois précédents. Plus de **83%** de ces offres sont issues du tertiaire (**7 424** offres) et sont en baisse de **-15%** en évolution annuelle cumulée.

L'agriculture représente **1,5%** et la construction **4,1%**.

Les offres dans l'industrie qui représentent **11%** sont en baisse de **-12,1%** en évolution annuelle cumulée.

A noter : les offres d'emploi intérimaire sont concentrées dans le tertiaire.

## REPARTITION DE L'OFFRE D'EMPLOI PAR TYPE DE CONTRAT DE TRAVAIL



Contrats	Cumul 12 mois	Evol. Annuelle Cumulée
CDD	4 408	-10.9%
CDI	3 052	-18.0%
Intérimaire	1 375	-23.7%
Intermittent	21	250.0%
Saisonnier	44	-47.6%
<b>TOTAL</b>	<b>8 900</b>	<b>-15.7%</b>

Source : Pôle Emploi Persee

Au regard des types de contrat de travail, la baisse est plus prononcée du côté des offres d'emploi intérimaire avec **-23,7%**. Les offres d'emploi de type contrat à durée indéterminée et à durée déterminée enregistrent également une forte baisse en évolution annuelle, soit **-18%** et **-10,9%**. Cette dernière typologie d'offres représente la plus importante part des offres avec **51%**.

### Les 15 métiers les plus recherchés par les employeurs

Offres d'Emploi Enregistrées	De août 2012 à juillet 2013	Poids (métier / total des métiers)	Evolution annuelle cumulée
D1408 Téléconseil et télévente	482	5.4%	-11.1%
N4101 Conduite de transport de marchandises sur longue distance	269	3.0%	-8.2%
K2204 Nettoyage de locaux	237	2.7%	-8.8%
D1301 Management de magasin de détail	222	2.5%	296.4%
N1103 Magasinage et préparation de commandes	186	2.1%	-34.7%
G1602 Personnel de cuisine	182	2.0%	-15.3%
G1803 Service en restauration	160	1.8%	-19.6%
M1203 Comptabilité	139	1.6%	-8.6%
I1604 Mécanique automobile	135	1.5%	6.3%
D1214 Vente en habillement et accessoires de la personne	122	1.4%	-15.3%
I1304 Installation et maintenance d'équipements industriels et d'exploitation	121	1.4%	-14.2%
D1507 Mise en rayon libre-service	115	1.3%	26.4%
H2909 Montage-assemblage mécanique	114	1.3%	11.8%
K1303 Assistance auprès d'enfants	111	1.2%	-33.1%
D1106 Vente en alimentation	110	1.2%	10.0%

Source : Pôle Emploi Persee

En cumul sur douze mois, les métiers les plus recherchés par les employeurs se trouvent en grande majorité dans ces trois secteurs :

- « Commerce, vente et grande distribution » avec les métiers « Téléconseil et télévente » (**482** offres), « Management de magasin de détail » (**222** offres) et « Vente en habillement et accessoires de la personne » (**122** offres) ;
- « Transport et logistique » avec les métiers « Conduite de transport de marchandises sur longue distance » (**269** offres) et « Magasinage et préparation de commandes » (**186** offres) ;
- « Services à la personne et à la collectivité » avec les métiers « Nettoyage de locaux » (**237** offres) et « Assistance auprès d'enfants » (**111** offres).

[www.observatoire-emploi-paysdelaloire.fr](http://www.observatoire-emploi-paysdelaloire.fr)

Le service Statistiques, Etudes et Evaluation est à votre disposition pour tout complément d'information  
Contact : StatsPDL@pole-emploi.fr

Directeur de publication :  
Gwenaël PROUTEAU  
Directeur de la rédaction :  
Josette BARREAUD  
Conception et réalisation :  
Service Statistiques, Etudes et  
Evaluation – Catherine MOULIN,  
Brigitte VIGOUROUX.