

Septembre 2012 - n°10

Paramètres utiles régionaux

Pôle emploi Pays de la Loire



Les contributions générales de l'assurance chômage et cotisations AGS

Assiette

Les contributions sont calculées sur la même assiette que celle retenue pour les cotisations de Sécurité sociale, plafonnée à 4 fois le plafond de Sécurité sociale.

Plafonds du 01 janvier au 31 décembre 2012

	Mensuel	Moyen journalier théorique
Sécurité sociale	3 031,00 €	99,65 €
Assurance chômage	12 124,00 €	398,60 €

Taux d'appel des contributions et cotisations

		Répartition	
		Employeur	Salarié
Assurance chômage	6,40 %	4,00 %	2,40 %
AGS (hors ETT)	0,30 %	0,30 %	

Les prestations de l'assurance chômage

Montant journalier d'allocation

Au 01/07/2012

Pourcentage de revalorisation du salaire de référence	2 %*
Partie fixe (ARE)	11,57 €
Allocation minimale (ARE)	28,21 €
Seuil minimal de l'ARE formation	20,22 €

Au 01/01/2012

Allocation de solidarité spécifique (ASS)	15,63 €
Allocation de solidarité spécifique majorée	22,44 €
Allocation équivalent retraite	33,74 €
Allocation d'Insertion (AI) - Allocation Temporaire d'Attente (ATA).....	11,01 €

* Il convient de procéder à la revalorisation des allocations compte tenu du nouveau SJR, si celui-ci est antérieur au 31 décembre 2010, en intégrant aussi les nouveaux taux de la partie fixe et de l'allocation minimale. Si le SJR est postérieur au 31 décembre 2010, il faut revaloriser uniquement les allocations avec les nouveaux taux de partie fixe et de l'allocation minimale.

Mode de calcul

Le montant journalier brut de l'allocation ARE est égal au montant le plus élevé entre :

- ✓ 40,4 % de votre SJR + partie fixe
- ✓ 57,4 % de votre SJR.

Ce montant ne peut excéder 75 % du SJR.

Les règles d'indemnisation de l'assurance chômage

Les partenaires sociaux ont signé la nouvelle convention d'assurance chômage et ses textes associés le 6 mai 2011. Cette convention est conclue du 1er juin 2011 au 31 décembre 2013.

La majorité des règles d'indemnisation issues de la convention du 19 février 2009 relative à l'indemnisation du chômage est maintenue.

— Condition d'affiliation pour une ouverture de droits

Pour être indemnisé, un demandeur d'emploi doit justifier de 4 mois d'affiliation minimum.

— Durée d'indemnisation

La durée d'indemnisation est égale à la durée d'affiliation à l'Assurance chômage selon la règle "un jour d'affiliation donne droit à un jour d'indemnisation".

Par exemple, si une personne a cotisé 10 mois à l'Assurance chômage, elle est indemnisable pendant 10 mois (sous réserve qu'elle réponde aux autres conditions habituelles d'indemnisation).

Cette durée est cependant limitée à 24 mois et, pour les salariés de plus de 50 ans, à 36 mois.

— Période de référence

L'affiliation s'apprécie au cours d'une période de référence de 28 mois qui précède la fin de contrat de travail ou de 36 mois pour les personnes de plus de 50 ans.

Durée d'affiliation et Période de référence	Minimum 4 mois d'activité (122 jours ou 610 heures) au cours des 28 derniers mois ou des 36 mois pour les 50 ans et +
Durée d'indemnisation	Égale à la durée d'affiliation
Durée maximum d'indemnisation	Pour les moins de 50 ans : 24 mois (730 jours). Pour les 50 ans et + : 36 mois (1095 jours)

— Conséquences de la loi portant réforme des retraites

La loi du 9 novembre 2010 reporte progressivement l'âge légal d'ouverture des droits à la retraite de 60 à 62 ans et celui de l'âge du droit à une retraite à taux plein, quelle que soit la durée d'assurance, de 65 à 67 ans. La convention du 6 mai 2011 prend en compte ces modifications législatives.

— Chômage saisonnier

A compter du 1er juin 2011, il n'est plus opéré de distinction selon que le chômage est ou non qualifié de saisonnier.

Les personnes dont l'activité était considérée comme saisonnière sont désormais indemnisées dans les conditions du régime général.

— Possibilité de cumuler une pension d'invalidité avec l'ARE

L'allocation d'aide au retour à l'emploi est désormais cumulable avec la pension d'invalidité de 2ème ou 3ème catégorie selon les règles de la sécurité sociale, à condition que les revenus de la dernière activité ayant permis l'ouverture de droits aient été eux aussi cumulés avec la pension.

— Cumul d'un salaire avec une allocation

Les demandeurs d'emploi exerçant une activité réduite ou occasionnelle pourront continuer à cumuler partiellement leur allocation avec une rémunération.

Cependant, les partenaires sociaux ont prévu d'examiner dans le cadre d'un groupe de travail, les aménagements susceptibles d'être apportés aux règles des activités réduites ou occasionnelles afin que le caractère de revenu de remplacement de l'ARE soit maintenu.

Les autres paramètres utiles

SMIC (Salaire Minimum Interprofessionnel de Croissance)

Au 01/07/2012

horaire brut	9,40 €
horaire net	7,36 €
mensuel brut (base 35 heures)	1 425,67 €
mensuel net (base 35 heures)	1 117,73 €

Minimum garanti

Au 01/07/2012

3,49 €

RSA (Revenu de Solidarité Active)

Le RSA remplace le revenu minimum d'insertion (RMI) et l'allocation de parent isolé (API) pour les personnes privées d'emploi de plus de 25 ans à compter du 1^{er} Juin 2009.

Montant RSA socle 2012

Foyer	Nombre d'enfant de moins de 25 ans (ou personnes à charges)				
	Pas d'enfant	1 Enfant	2 Enfants	3 Enfants	Enfant ou personne à charge sup.
Seul <i>Sans aide au logement</i>	475 €	712 €	855 €	1 045 €	190 €
Seul <i>Avec aide au logement</i>	418 €	598 €	714 €	906 €	
Couple <i>Sans aide au logement</i>	712 €	855 €	997 €	1 187 €	
Couple <i>Avec aide au logement</i>	598 €	716 €	858 €	1 049 €	

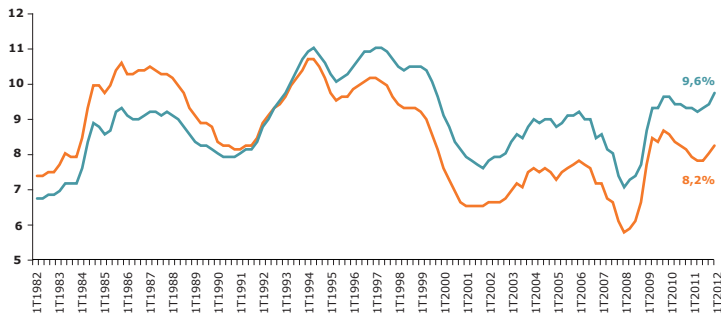
Base mensuelle allocation familiale

Au 01/04/2012 399 €

Evolution du taux de chômage régional et national

1^{er} trimestre 2012

— Pays de la Loire
— France métropolitaine

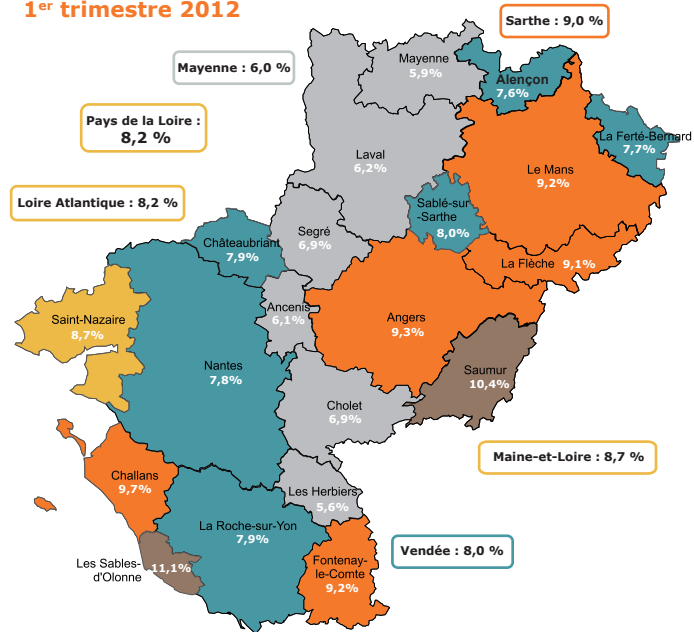


En moyenne trimestrielle (données CVS)
Estimations provisoires au 1^{er} trimestre 2012

Source : Insee - Taux de chômage localisés

Taux de chômage par département et zone d'emploi

1^{er} trimestre 2012



Demandeurs d'Emploi en Fin de Mois (DEFM) par catégorie - Données brutes

Juin 2012	DEFM	Poids	Evolution annuelle
DEFM	268 626	100,0 %	7,1% ↗
- dont catégorie A	127 194	47,3 %	9,8% ↗
- dont catégorie B	36 051	13,4 %	5,5% ↗
- dont catégorie C	68 608	25,5 %	3,8% ↗
- dont catégorie D	15 569	5,8 %	2,7% ↗
- dont catégorie E	21 204	7,9 %	8,8% ↗

Catégorie A

Personnes sans emploi, immédiatement disponibles, tenues d'accomplir des actes positifs de recherche d'emploi sans aucune activité réduite (Catégories 1, 2, 3 sans activité réduite).

Catégorie B

Personnes sans emploi, immédiatement disponibles, tenues d'accomplir des actes positifs de recherche d'emploi avec une activité réduite de courte durée [78 heures ou moins] (Catégories 1, 2, 3 avec activité réduite).

Catégorie C

Personnes sans emploi, immédiatement disponibles, tenues d'accomplir des actes positifs de recherche d'emploi avec une activité réduite de moyenne ou longue durée [plus de 78 heures] (Catégories 6, 7, 8).

Catégorie D

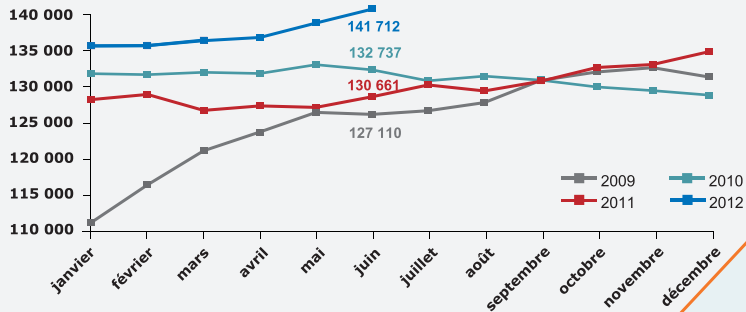
Personnes sans emploi, non immédiatement disponibles, non tenues d'accomplir des actes positifs de recherche d'emploi, à la recherche d'un emploi (Catégorie 4).

Catégorie E

Personnes pourvues d'un emploi, à la recherche d'un autre emploi (Catégorie 5).

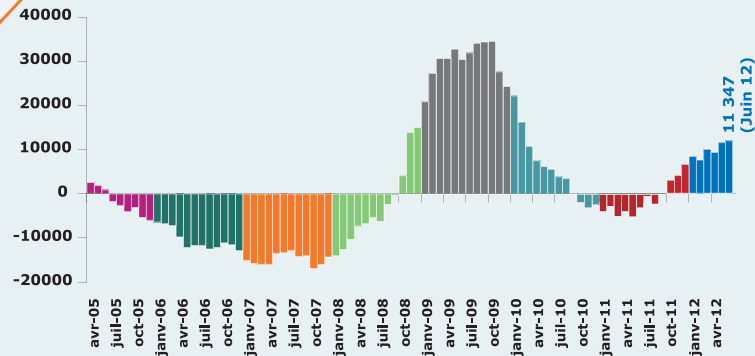
Evolution des Demandeurs d'Emploi en Fin de Mois catégorie A

Données CVS



Evolution annuelle des DEFM* catégorie A

Données brutes



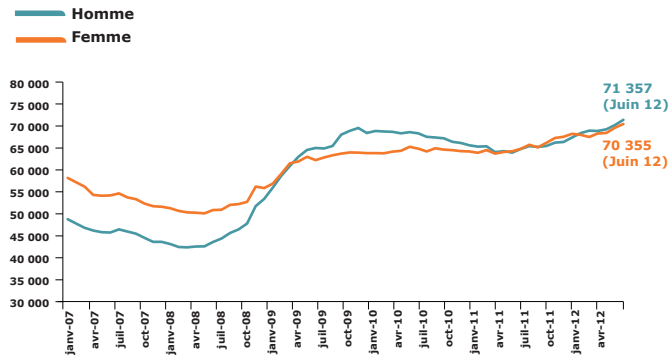
* Demandeur d'Emploi Fin de Mois

DEFM* catégorie A par typologie de demandeurs d'emploi Données brutes

	Jun 2012	Poids	Evolution annuelle
DEFM*	127 194	100,0%	9,8% ↗
- dont hommes	63 365	49,8%	10,5% ↗
- dont femmes	63 829	50,2%	9,1% ↗
- dont moins de 25 ans	20 933	16,5%	10,4% ↗
- dont 25 à 49 ans	78 104	61,4%	7,5% ↗
- dont 50 ans et plus	28 157	22,1%	16,4% ↗
- dont DELD <i>Demande d'emploi de longue durée</i>	39 423	31,0%	6,7% ↗
- dont Obligations d'emploi	13 566	10,7%	20,3% ↗
- dont bénéficiaires du RSA <i>Revenu de Solidarité active</i>	27 856	21,9%	13,1% ↗

* Demandeur d'Emploi Fin de Mois

Evolution des DEFM* catégorie A selon le sexe Données CVS



Les 10 métiers les plus recherchés par les demandeurs d'emploi catégorie A - Données brutes

Juin 2012

Rome	DEFM cat.A	Part des Femmes	Part des Hommes	Part DELD*	Evolution annuelle	Poids métier/ ens. métiers
K2204 Nettoyage de locaux	4 592	76 %	24 %	37 %	6,7 %	3,6 %
K1303 Assistance auprès d'enfants	4 305	99 %	1 %	34 %	7,4 %	3,4 %
K1304 Services domestiques	3 838	98 %	2 %	36 %	5,2 %	3,0 %
H3302 Opérations manuelles d'assemblage, tri ou emballage	3 443	61 %	39 %	38 %	13,5 %	2,7 %
D1214 Vente en habillement et accessoires de la personne	3 168	88 %	12 %	23 %	8,5 %	2,5 %
N1103 Magasinage et préparation de commandes	3 103	18 %	82 %	36 %	16,6 %	2,4 %
M1607 Secrétariat	2 960	97 %	3 %	35 %	5,6 %	2,3 %
N1105 Manutention manuelle de charges	2 388	7 %	93 %	32 %	11,7 %	1,9 %
J1301 Personnel polyvalent des services hospitaliers	2 318	91 %	9 %	26 %	14,3 %	1,8 %
A1203 Entretien des espaces verts	2 177	6 %	94 %	39 %	9,8 %	1,7 %

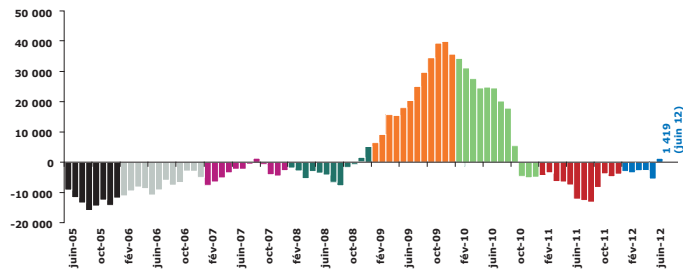
* **DELD** : Demandeurs d'emploi de Longue Durée (plus d'un an)

Demande d'Emploi Enregistrée (DEE) sur 12 mois par motif - *Données brutes*

Juin 2012

Motif	DEE cumulées sur 12 mois	Poids	Evolution annuelle cumulée
Total DEE	323 323	100,0 %	0,4 % ↗
- dont licenciements économiques	4 516	1,4 %	-17,5 % ↘
- dont autres licenciements	21 987	6,8 %	-1,6 % ↘
- dont démissions	11 226	3,5 %	-1,7 % ↘
- dont fins de CDD	85 793	26,5 %	3,2 % ↗
- dont fins de mission d'intérim	25 194	7,8 %	10,2 % ↗
- dont premières entrées	13 806	4,3 %	-11,6 % ↘
- dont reprises d'activité	30 366	9,4 %	-4,7 % ↘
- dont autres cas	123 996	38,4 %	1,5 % ↗

Evolution annuelle cumulée de la DEE *Données brutes*



Demande d'Emploi Sortie (DES) sur 12 mois par motif

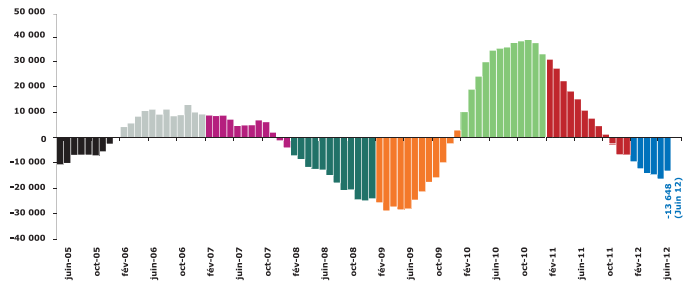
Données brutes

Juin 2012

Motif	DES cumulées sur 12 mois	Poids	Evolution annuelle cumulée
Total DES	301 260	100,0%	-4,3% ↘
- absences au contrôle	119 616	39,7%	-2,0% ↘
- reprises emploi signalées	68 889	22,9%	-4,9% ↘
- entrées en stage formation	24 531	8,1%	-3,2% ↘
- arrêts de recherche	27 582	9,2%	-7,9% ↘
- radiations	27 292	9,1%	14,1% ↗
- autres cas	33 350	11,1%	-19,2% ↘

Evolution annuelle cumulée de la DES

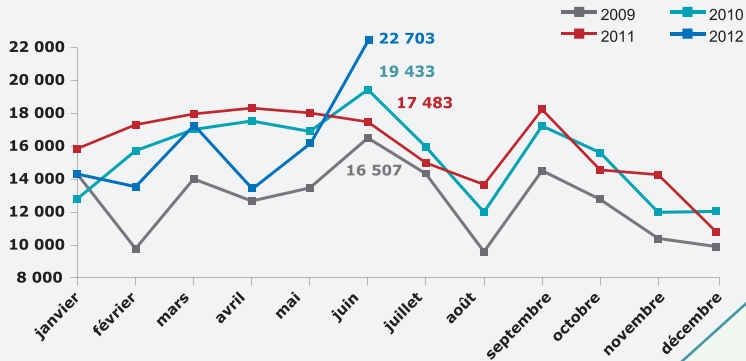
Données brutes



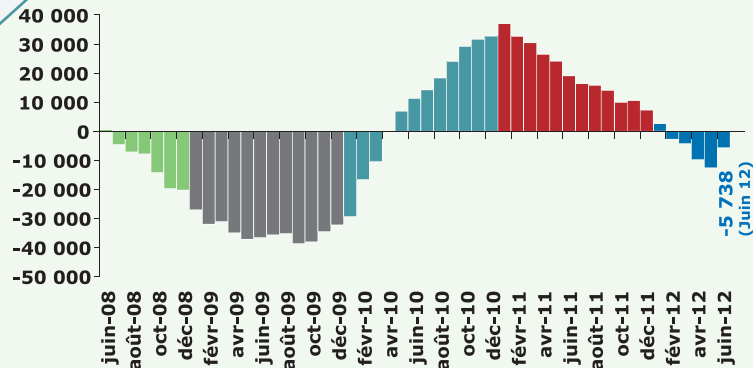
Indemnisation selon le régime - toutes catégories

Bénéficiaires Fin de Mois (BFM)	Juin 2012	Evolution mensuelle	Evolution annuelle
BFM du Régime d'Assurance Chômage	109 509	-3,8 % \	6,4 % /
- dont "Chômeurs"	101 227	-2,6 % \	6,0 % /
- dont Formation ou Conversion	8 282	-15,6 % \	11,1 % /
BFM du Régime de Solidarité	21 708	-2,0 % \	30,3 % /
- dont "Chômeurs"	19 403	0,6 % /	34,2 % /
- dont Formation ou Conversion	2 143	-21,0 % \	7,3 % /
- dont Pré-Retraite	162	-2,4 % \	-22,5 % \
Total BFM	131 217	-3,5 % \	9,7 % /
- dont "Chômeurs"	120 630	-2,1 % \	9,7 % /
- dont Formation ou Conversion	10 425	-16,8 % \	10,3 % /
- dont Pré-Retraite	162	-2,4 % \	-22,5 % \

Evolution des Offres d'Emploi Enregistrées (OEE) Données brutes



Evolution annuelle cumulée des OEE Données brutes



Offres d'Emploi Enregistrées (OEE) sur 12 mois par NAF* 21 - Données brutes

Juin 2012

Nomenclature d'Activités Française 21	OEE cumulées sur 12 mois	Poids	Evolution annuelle cumulée
Total OEE	184 094	100,0 %	-3,0 % ↘
AGRICULTURE	15 581	8,5 %	-5,7 % ↘
INDUSTRIE	15 005	8,2 %	-4,8 % ↘
- industries extractives	53	0,0 %	-11,7 % ↘
- industrie manufacturière	14 031	7,6 %	-4,9 % ↘
- production/distribution électricité, gaz, vapeur et air conditionné	151	0,1 %	2,0 % ↗
- production/distribution eau, assainiss., déchets, dépollution	770	0,4 %	-2,7 % ↘
CONSTRUCTION	7 582	4,1 %	-13,5 % ↘
TERTIAIRE	145 905	79,3 %	-1,9 % ↘
- commerce, réparation d'automobiles et de motocycles	18 658	10,1 %	-6,1 % ↘
- transports et entreposage	3 801	2,1%	-4,0 % ↘
- hébergement et restauration	17 658	9,6 %	-0,6 % ↘

Offres d'Emploi Enregistrées (OEE) sur 12 mois par NAF* 21 - Données brutes - (suite)

Nomenclature d'Activités Française 21	OEE cumulées sur 12 mois	Poids	Evolution annuelle cumulée
- information et communication	2 239	1,2 %	13,3 % ↗
- activités financières et d'assurance	2 760	1,5 %	4,6 % ↗
- activités immobilières	1 372	0,7 %	3,9 % ↗
- activités spécialisées, scientifiques et techniques	9 689	5,3 %	3,3 % ↗
- activités de services administratifs et de soutien	46 596	25,3 %	-4,4 % ↘
- administration publique	6 737	3,7 %	14,0 % ↗
- enseignement	9 209	5,0 %	10,3 % ↗
- santé humaine et action sociale	15 111	8,2 %	-8,6 % ↘
- arts, spectacles et activités récréatives	2 822	1,5 %	-15,7 % ↘
- autres activités de services	8 199	4,5 %	4,7 % ↗
- activités des ménages en tant qu'employeurs**	1 051	0,6 %	-7,4 % ↘
- activités extra-territoriales	3	0,0 %	-25,0 % ↘

* NAF : Nomenclature d'Activités Française

** Activités indifférenciées des ménages en tant que producteurs de biens et services pour usage propre.

Offres d'Emploi Enregistrées (OEE) sur 12 mois par type de contrat de travail

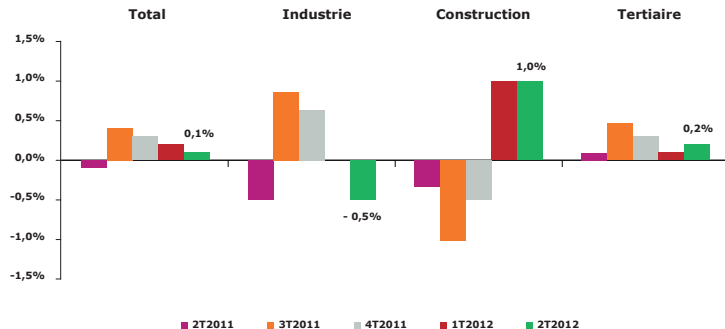
Données brutes

Juin 2012

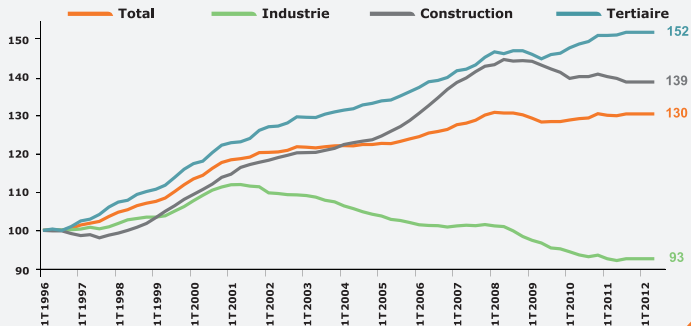
Motif	OEE cumulées sur 12 mois	Poids	Evolution annuelle cumulée
Total OEE	184 094	100 %	-3,0 % ↘
- dont CDD	83 164	45,2 %	-1,7 % ↘
- dont CDI	54 249	29,5 %	-0,3 % ↘
- dont Intérimaire	27 248	14,8 %	-8,0 % ↘
- dont Intermittent	932	0,5 %	4,1 % ↗
- dont Saisonnier	18 465	10,0 %	-8,8 % ↘

Evolution trimestrielle de l'emploi salarié par secteur d'activité

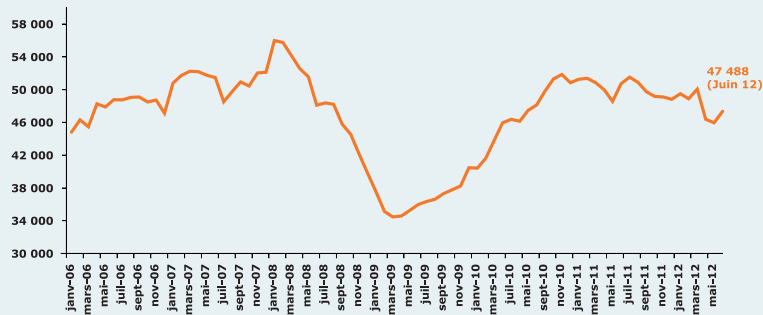
Données CVS



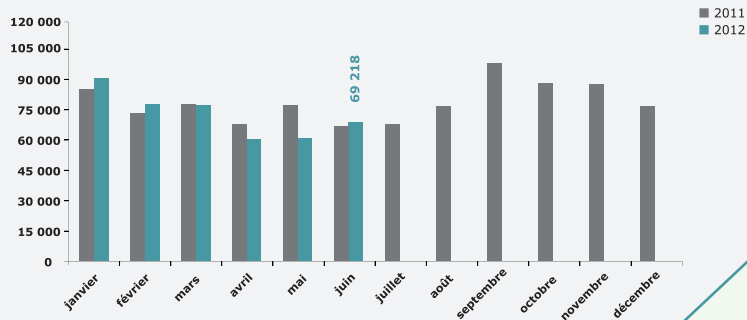
Evolution trimestrielle de l'emploi salarié régional Données CVS - base 100 1T1996



Evolution du nombre d'intérimaires Données CVS



Evolution du nombre d'appels traités pour les demandeurs d'emploi



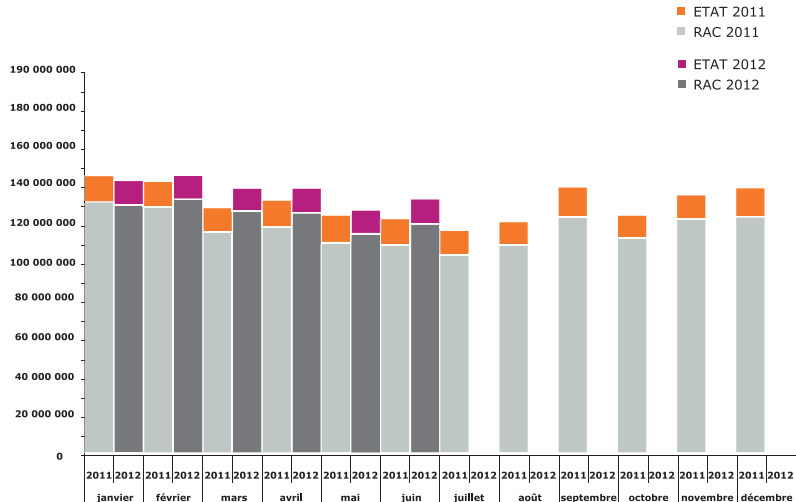
Evolution du nombre d'appels traités pour les entreprises



Montant des allocations versées par régime

Montants versés	Total Allocations	Allocations RAC	Allocations Etat
2^e Trimestre 2012	405 345 218 €	366 237 789 €	39 107 430 €
2 ^e Trimestre 2011	385 400 010 €	342 295 784 €	43 104 225 €
<i>Evolution annuelle</i>	5,2 %	7,0 %	-9,3 %
Cumul de janvier à juin 2012	838 656 657 €	761 361 319 €	77 295 338 €
Cumul de janvier à juin 2011	807 718 273 €	723 707 872 €	84 010 401 €
<i>Evolution annuelle cumulée</i>	3,8 %	5,2 %	-8,0 %
Année glissante à juin 2012	1 625 988 047 €	1 466 773 932 €	159 214 115 €
Année glissante à juin 2011	1 615 836 074 €	1 450 228 474 €	165 607 600 €
<i>Evolution annuelle cumulée</i>	0,6 %	1,1%	-3,9 %

Evolution du montant des allocations versées par régime



Pôle emploi Pays de la Loire
1 rue de la Cale Crucy
44179 Nantes Cedex 4

www.pole-emploi.fr

Cette publication est la propriété de
Pôle emploi Pays de la Loire. La mention de
la source, à savoir Pôle emploi Pays de la
Loire, doit être impérativement portée
sur toute publication.

<http://www.observatoire-emploi-paysdelaloire.fr/>
Consultez notre site pour retrouver toutes nos publications statistiques



*Flashez ce code pour accéder
directement au site*



Observatoire de l'emploi
Pays de la Loire

Directeur de la publication : Gwenaël PROUTEAU
Directeur de la rédaction : Hervé BONNET
Rédaction : Service Statistiques, Etudes & Evaluation
Linda LAUNAY, Vincent RAGOT
Contact : statspdl@pole-emploi.fr

Pôle emploi Pays de la Loire - Septembre 2012

