



DONNEES REPERES

COMMUNAUTES DE COMMUNES

SITUATION AU 31 DECEMBRE 2015

MARS 2016



pôle emploi

Libre de diffusion sous réserve de mention de la source « Pôle emploi Pays de la Loire »

LES CHIFFRES CLES

CC Pays de Chantonay

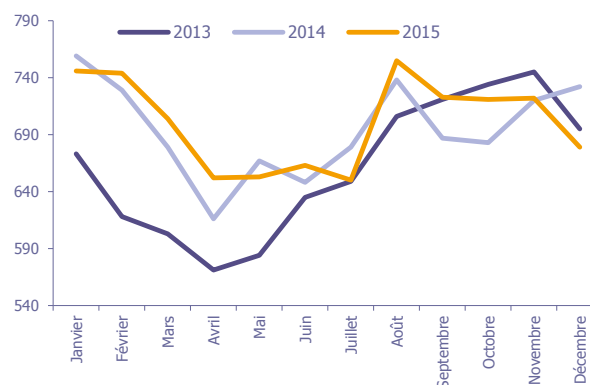
	DEFM Cat A	Evolution annuelle
CC Pays de Chantonay	679	-7,1%
Dépt 85	31 328	-0,6%
Pays de la Loire	181 327	1,3%
Poids de la CC/dpt	2,2%	



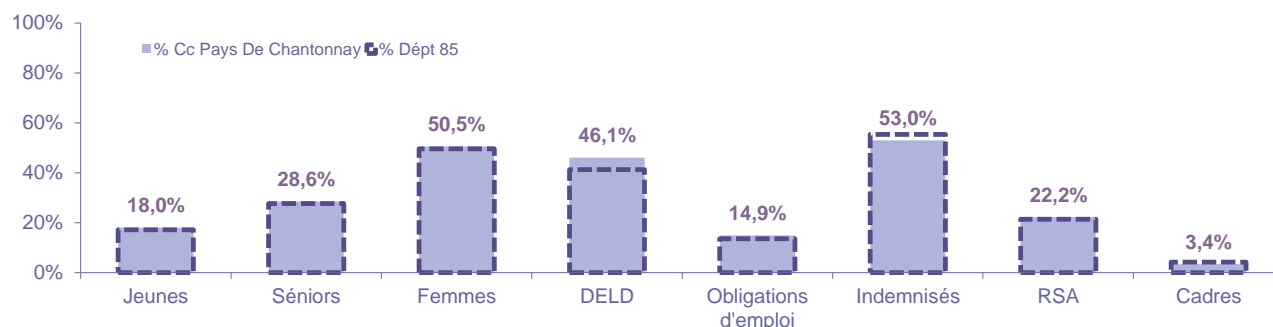
Volume	336	343
Poids	49,5%	50,5%
Evo. annuelle	-4,5%	-9,5%

EVOLUTION DE LA DEMANDE D'EMPLOI (Catégorie A)

	DEFM Cat A	Poids	Evolution annuelle
Hommes	336	49,5%	-4,5%
- 25 ans	69	10,2%	-1,4%
25-49 ans	179	26,4%	-3,2%
50 ans et +	88	13,0%	-9,3%
Femmes	343	50,5%	-9,5%
- 25 ans	53	7,8%	-18,5%
25-49 ans	184	27,1%	-17,1%
50 ans et +	106	15,6%	15,2%
- 25 ans	122	18,0%	-9,6%
25-49 ans	363	53,5%	-10,8%
50 ans et +	194	28,6%	2,6%
TOTAL	679	100,0%	-7,1%



REPARTITION DE LA DEMANDE D'EMPLOI PAR PUBLICS (Catégorie A)



Evolution annuelle

CC Pays de Chantonay	-9,6%	2,6%	-9,5%	-6,8%	11,0%	-6,0%	-6,2%	15,0%
Dépt 85	-9,1%	7,7%	0,9%	9,6%	12,5%	1,4%	8,1%	0,3%

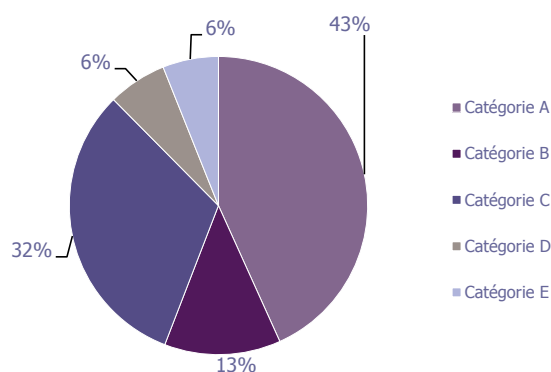
LA DEMANDE D'EMPLOI

31 DECEMBRE 2015 (DONNEES BRUTES)

CC Pays de Chantonnay

LES CATEGORIES DE DEMANDEURS D'EMPLOI

	DEFM décembre 2015	Poids	Evolution annuelle
Catégorie A	679	43,2%	-7,1%
Catégorie B	198	12,6%	
Catégorie C	498	31,7%	23,6%
Catégorie D	100	6,4%	26,6%
Catégorie E	95	6,1%	6,7%
TOTAL	1 570	100,0%	4,7%



LES 15 METIERS LES PLUS RECHERCHES PAR LES DE (Catégorie A)

	Hommes	Femmes	Total	Poids (métier / total des métiers)
H2102 Conduite d'équipement de production alimentaire	20	16	36	5,3%
H3302 Opérations manuelles d'assemblage, tri ou emballage	10	21	31	4,6%
K1303 Assistance auprès d'enfants	NC	NC	31	4,6%
K2204 Nettoyage de locaux	NC	NC	24	3,5%
M1607 Secrétariat	NC	NC	18	2,7%
A1203 Entretien des espaces verts	NC	NC	17	2,5%
N1105 Manutention manuelle de charges	NC	NC	17	2,5%
N1103 Magasinage et préparation de commandes	NC	NC	16	2,4%
D1214 Vente en habillement et accessoires de la personne	NC	NC	15	2,2%
H2909 Montage-assemblage mécanique	7	8	15	2,2%
K1304 Services domestiques	NC	NC	15	2,2%
K1302 Assistance auprès d'adultes	NC	NC	12	1,8%
F1703 Maçonnerie	NC	NC	11	1,6%
D1507 Mise en rayon libre-service	NC	NC	10	1,5%
M1601 Accueil et renseignements	NC	NC	10	1,5%

NC : données non communiquées en raison du secret statistique (< à 5)

DEMANDES D'EMPLOI ENTREES ET SORTIES (Catégorie A)

	Demandes enregistrées			Demandes sorties			
	Cumul 12 mois	Evol. Ann.	Cum.	Cumul 12 mois	Evol. Ann.	Cum.	
dont :	1 232	-0,6%		1 169	-0,5%		dont :
licenciements économiques	11	22,2%		507	2,0%		absences au contrôle
autres licenciements	113	-9,6%		282	2,2%		reprises emploi signalées
démissions	42	2,4%		119	16,7%		entrées en stage formation
fins de CDD	344	11,0%		136	13,3%		arrêts de recherche
fins de mission d'intérim	115	-14,2%		46	-45,9%		radiations administratives
premières entrées	54	1,9%		79	-16,8%		autres cas
reprises d'activité	108	-15,0%					
autres cas	445						

LES OFFRES D'EMPLOI

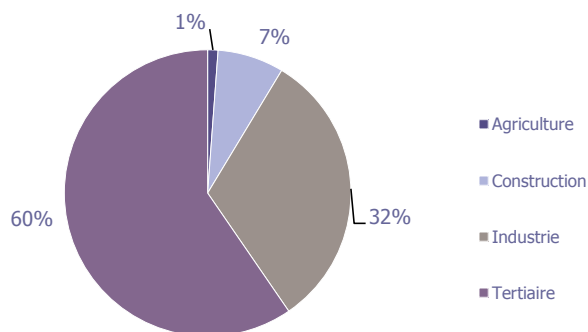
31 DECEMBRE 2015 (DONNEES BRUTES)

CC Pays de Chantonay

LES CHIFFRES CLES

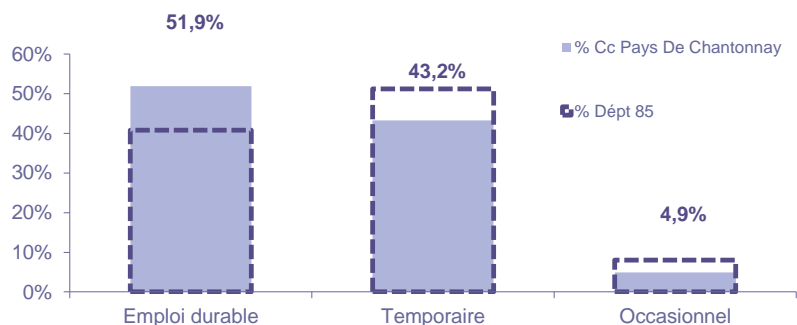
	Nombre	Evolution annuelle	Cumul 12 mois	Evolution annuelle cumulée
OEE Cc Pays De Chantonay	29	93,3% ↗	428	3,1% ↗
OEE Dépt 85	1 784	36,7% ↗	26 937	14,2% ↗
OEE Pays de la Loire	10 942	15,8% ↗	161 277	7,5% ↗
Poids de la CC dans le dépt	1,6%		1,6%	

REPARTITION DE L'OFFRE D'EMPLOI PAR SECTEUR D'ACTIVITE



OEE	décembre 2015	Cumul 12 mois	Evol. Annuelle Cumulée
Agriculture	1	5	-16,7%
Construction	3	32	-23,8%
Industrie	6	136	56,3%
Tertiaire	19	255	-8,9%
TOTAL	29	428	3,1%

REPARTITION DE L'OFFRE D'EMPLOI PAR TYPE D'OFFRE



Evolution annuelle cumulée - décembre 2015

OEE	Cc Pays De Chantonay	Dépt 85
Durable	21,3%	22,9%
Temporaire	-9,3%	14,1%
Occasionnel	-25,0%	6,2%

Source : Pôle emploi - Persee

Emploi durable : Offres d'emploi enregistrées à Pôle emploi, correspondants à des contrats d'une durée supérieure à 6 mois.

Emploi temporaire : Offres d'emploi enregistrées à Pôle emploi, correspondants à des contrats d'une durée comprise entre 1 et 6 mois.

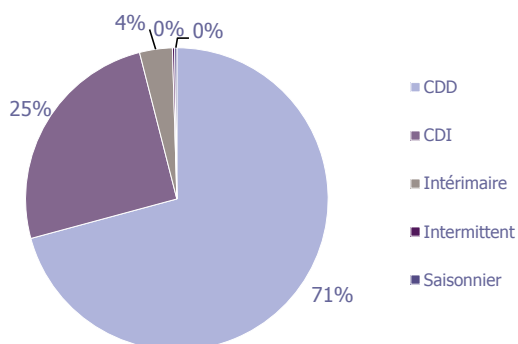
Emploi occasionnel : Offres d'emploi enregistrées à Pôle emploi, correspondants à des contrats d'une durée inférieure à un mois.

LES OFFRES D'EMPLOI

31 DECEMBRE 2015 (DONNEES BRUTES)

CC Pays de Chantonnay

REPARTITION DE L'OFFRE D'EMPLOI PAR TYPE DE CONTRAT DE TRAVAIL



	décembre 2015	Cumul 12 mois	Evol. Annuelle Cumulée
CDD	11	303	11,0%
CDI	14	108	-0,9%
Intérimaire	4	15	-53,1%
Intermittent		1	
Saisonnier		1	
TOTAL	29	428	3,1%

LES 15 METIERS LES PLUS RECHERCHES PAR LES EMPLOYEURS

Offres d'Emploi Enregistrées	De janvier 2015 à décembre 2015	Poids (métier / total des métiers)
H2102 Conduite d'équipement de production alimentaire	43	10,0%
K2304 Revalorisation de produits industriels	40	9,3%
K2107 Enseignement général du second degré	19	4,4%
K2204 Nettoyage de locaux	18	4,2%
N4105 Conduite et livraison par tournées sur courte distance	18	4,2%
D1507 Mise en rayon libre-service	14	3,3%
D1401 Assistantat commercial	11	2,6%
G1203 Animation de loisirs auprès d'enfants ou d'adolescents	11	2,6%
N1101 Conduite d'engins de déplacement des charges	10	2,3%
H2206 Réalisation de menuiserie bois et tonnellerie	9	2,1%
N4101 Cond. de transport de marchandises sur longue distance	9	2,1%
D1106 Vente en alimentation	7	1,6%
I1604 Mécanique automobile	7	1,6%
D1102 Boulangerie - viennoiserie	6	1,4%
D1104 Pâtisserie, confiserie, chocolaterie et glacerie	5	1,2%

Directeur de publication :
 Alain MAUNY
 Directeur de la rédaction :
 Josette BARREAU
 Conception et réalisation :
 Service Statistiques, Etudes et Evaluation
 Catherine DORNIC, Brigitte VIGOUROUX.

Source : Pôle emploi - Persee

Contact : statsPDL@pole-emploi.fr

www.observatoire-emploi-paysdelaloire.fr