



Le Marché du Travail : Données Repères

Communauté de Communes

Document Trimestriel

Situation au 30/06/2012



Libre de diffusion sous réserve de mention de la source « Pôle emploi Pays de la Loire »

LES CHIFFRES CLES

CC du Centre Mauges

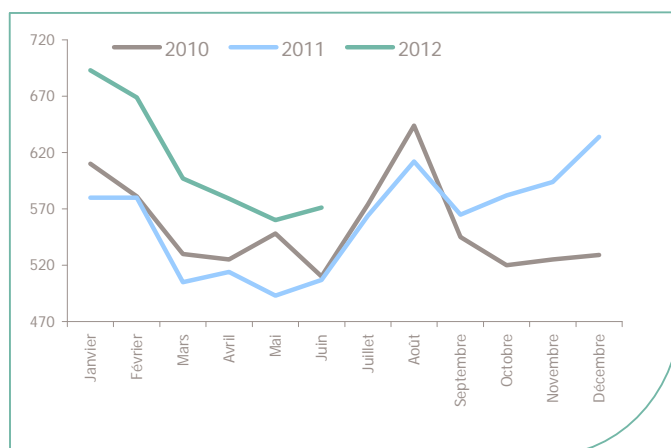
	DEFM Cat A	Evolution annuelle
CC du Centre Mauges	571	12.6%
Dépt 49	29 957	10.0%
Pays de la Loire	127 194	9.8%
Poids de la CC/dpt	1.9%	



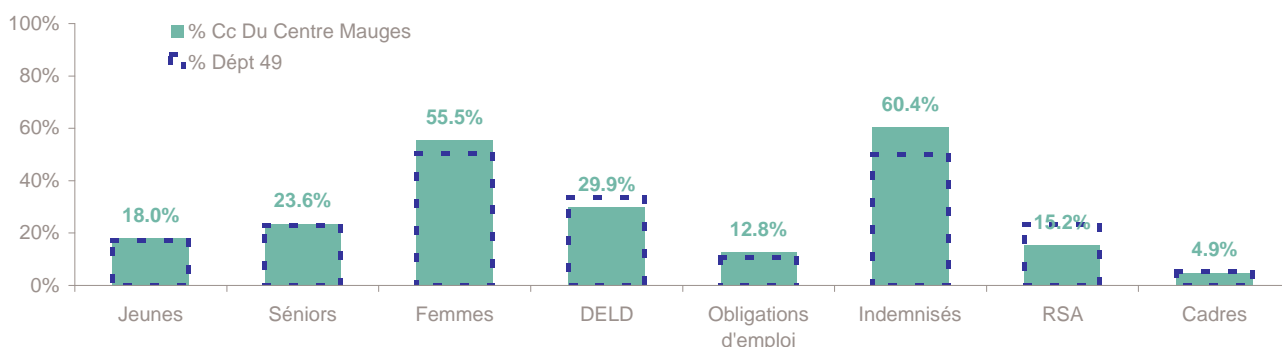
Volume	254	317
Poids	44.5%	55.5%
Evo. annuelle	7.6%	17.0%

EVOLUTION DE LA DEMANDE D'EMPLOI (Catégorie A)

	DEFM Cat A	Poids	Evolution annuelle
Hommes	254	44.5%	7.6%
- 25 ans	50	8.8%	22.0%
25-49 ans	133	23.3%	-0.7%
50 ans et +	71	12.4%	16.4%
Femmes	317	55.5%	17.0%
- 25 ans	53	9.3%	-5.4%
25-49 ans	200	35.0%	23.5%
50 ans et +	64	11.2%	20.8%
- 25 ans	103	18.0%	6.2%
25-49 ans	333	58.3%	12.5%
50 ans et +	135	23.6%	18.4%
TOTAL	571	100.0%	12.6%



REPARTITION DE LA DEMANDE D'EMPLOI PAR PUBLICS (Catégorie A)



Evolution annuelle

CC du Centre Mauges	6.2%	18.4%	17.0%	18.8%	19.7%	9.9%	29.9%	40.0%
Dépt 49	7.1%	17.4%	8.5%	9.3%	21.6%	6.4%	17.2%	8.5%

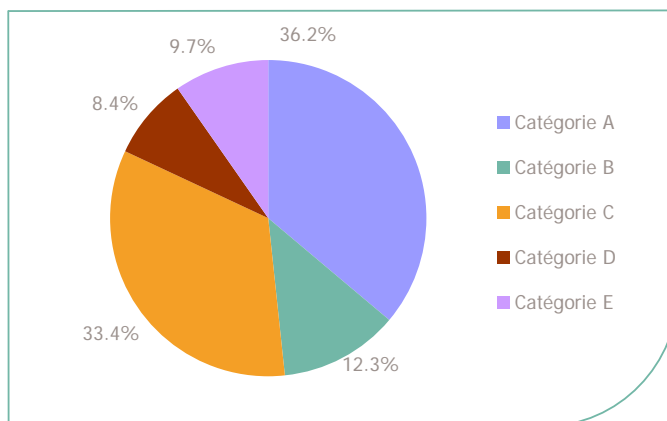
La Demande d'emploi 30 juin 2012 (Données brutes)

LE MARCHE DU TRAVAIL

CC du Centre Mauges

LES CATEGORIES DE DEMANDEURS D'EMPLOI

	DEFM juin 2012	Poids	Evolution annuelle
Catégorie A	571	36.2%	12.6%
Catégorie B	194	12.3%	-2.5%
Catégorie C	528	33.4%	-5.7%
Catégorie D	133	8.4%	14.7%
Catégorie E	153	9.7%	45.7%
TOTAL	1 579	100.0%	6.2%



LES 15 METIERS LES PLUS RECHERCHES PAR LES DE (Catégorie A)

	Hommes	Femmes	Total	Poids (métier / total des métiers)
K1303 Assistance auprès d'enfants	NC	NC	24	4.2%
N1103 Magasinage et préparation de commandes	16	6	22	3.9%
H3302 Opérations manuelles d'assemblage, tri ou emballage	6	13	19	3.3%
N1105 Manutention manuelle de charges	NC	NC	19	3.3%
A1401 Aide agricole de production fruitière ou viticole	6	10	16	2.8%
K1304 Services domestiques	NC	NC	16	2.8%
J1301 Personnel polyvalent des services hospitaliers	NC	NC	15	2.6%
D1214 Vente en habillement et accessoires de la personne	NC	NC	14	2.5%
M1203 Comptabilité	NC	NC	12	2.1%
M1607 Secrétariat	NC	NC	12	2.1%
D1507 Mise en rayon libre-service	NC	NC	10	1.8%
N4105 Conduite et livraison par tournées sur courte distance	NC	NC	10	1.8%
G1602 Personnel de cuisine	NC	NC	9	1.6%
K2204 Nettoyage de locaux	NC	NC	9	1.6%
M1602 Opérations administratives	NC	NC	9	1.6%

NC : données non communiquées en raison du secret statistique (< à 5)

DEMANDES D'EMPLOI ENTREES ET SORTIES (Catégorie A)

	Demandes enregistrées			Demandes sorties			
	Cumul 12 mois	Evol. Ann.	Cum.	Cumul 12 mois	Evol. Ann.	Cum.	
dont :	1 657	-0.2%		1 572	-3.7%		dont :
licenciements économiques	28	27.3%		563	-11.3%		absences au contrôle
autres licenciements	172	17.8%		446	5.2%		reprises emploi signalées
démissions	57	-1.7%		167	-2.3%		entrées en stage formation
fins de CDD	477	3.2%		221	9.4%		arrêts de recherche
fins de mission d'intérim	156	31.1%		70			radiations administratives
premières entrées	59	-28.9%		105	-21.6%		autres cas
reprises d'activité	206	0.5%					
autres cas	502	-11.9%					

Source : Pôle emploi - Persee

Les Offres d'emploi 30 juin 2012

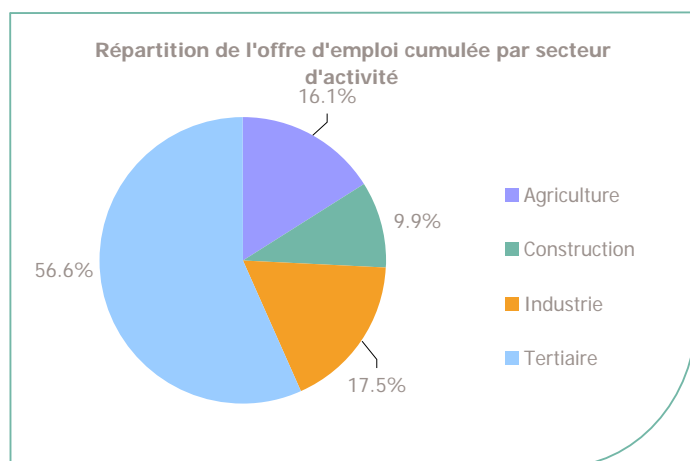
LE MARCHÉ DU TRAVAIL

CC du Centre Mauges

LES CHIFFRES CLES

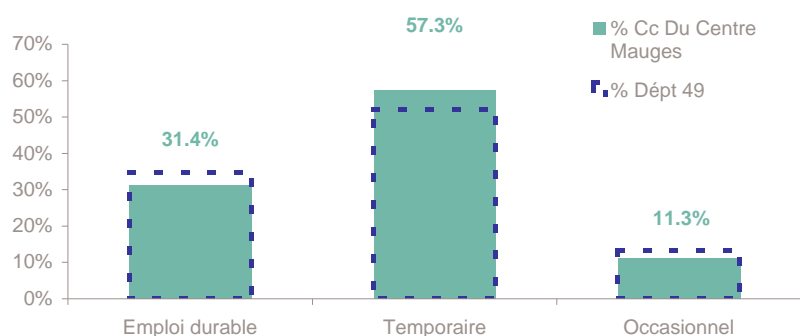
	Nombre	Evolution annuelle	Cumul 12 mois	Evolution annuelle cumulée
OEE Cc Du Centre Mauges	59	-53.2% ↘	647	-21.0% ↘
OEE Dépt 49	4 726	3.3% ↗	38 822	0.9% ↗
OEE Pays de la Loire	22 703	29.9% ↗	184 094	-3.0% ↘
Poids de la CC dans le dépt	1.2%		1.7%	

REPARTITION DE L'OFFRE D'EMPLOI PAR SECTEUR D'ACTIVITE



OEE	juin 2012	Cumul 12 mois	Evol. Annuelle Cumulée
Agriculture		104	-59.5%
Construction	6	64	25.5%
Industrie	6	113	1.8%
Tertiaire	47	366	-9.6%
TOTAL	59	647	-21.0%

REPARTITION DE L'OFFRE D'EMPLOI PAR TYPE D'OFFRE



Evolution annuelle cumulée - juin 2012

OEE	Cc Du Centre Mauges	Dépt 49
Durable	-17.8%	-5.2%
Temporaire	-20.9%	8.9%
Occasionnel	-29.1%	3.4%

Source : Pôle emploi - Persee

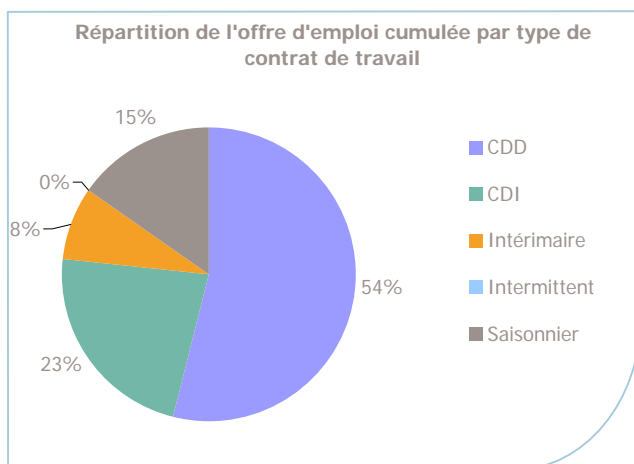
Emploi durable : Offres d'emploi enregistrées à Pôle emploi, correspondants à des contrats d'une durée supérieure à 6 mois.

Emploi temporaire : Offres d'emploi enregistrées à Pôle emploi, correspondants à des contrats d'une durée comprise entre 1 et 6 mois.

Emploi occasionnel : Offres d'emploi enregistrées à Pôle emploi, correspondants à des contrats d'une durée inférieure à un mois.

CC du Centre Mauges

REPARTITION DE L'OFFRE D'EMPLOI PAR TYPE DE CONTRAT DE TRAVAIL



	juin 2012	Cumul 12 mois	Evol. Annuelle Cumulée
CDD	41	348	7.4%
CDI	12	148	-9.2%
Intérimaire	6	53	-41.1%
Intermittent			-100.0%
Saisonnier		98	-59.0%
TOTAL	59	647	-21.0%

LES 15 METIERS LES PLUS RECHERCHES PAR LES EMPLOYEURS

Offres d'Emploi Enregistrées	De juillet 2011 à juin 2012	Poids (métier / total des métiers)
A1401 Aide agricole de production fruitière ou viticole	93	14.4%
N1105 Manutention manuelle de charges	54	8.3%
J1301 Personnel polyvalent des services hospitaliers	35	5.4%
D1408 Téléconseil et télévente	29	4.5%
D1501 Animation de vente	21	3.2%
H2102 Conduite d'équipement de production alimentaire	19	2.9%
J1501 Soins d'hygiène, de confort du patient	19	2.9%
J1506 Soins infirmiers généralistes	17	2.6%
K1303 Assistance auprès d'enfants	13	2.0%
K2104 Éducation et surveillance au sein d'étab. d'enseig.	13	2.0%
N1103 Magasinage et préparation de commandes	12	1.9%
D1401 Assistanat commercial	11	1.7%
H3302 Opérations manuelles d'assemblage, tri ou emballage	11	1.7%
K1302 Assistance auprès d'adultes	11	1.7%
N4101 Cond. de transport de marchandises sur longue distance	10	1.5%

Source : Pôle emploi - Persee

www.observatoire-emploi-paysdelaloire.fr

Le service Statistiques, Etudes et Evaluation est à votre disposition pour tout complément d'information
Contact : statsPDL@pole-emploi.fr

Directeur de publication :
Gwenaél PROUTEAU
Directeur de la rédaction :
Hervé BONNET
Conception et réalisation :
Service Statistiques, Etudes et
Evaluation – Catherine MOULIN,
Brigitte VIGOUROUX.