



Le Marché du Travail : Données Repères

Communauté de Communes

Document Semestriel

Situation au 30/06/2011



Libre de diffusion sous réserve de mention de la source « Pôle emploi Pays de la Loire »

LES CHIFFRES CLES

CC Cœur d'Estuaire

DEFM
Cat A

Evolution
annuelle

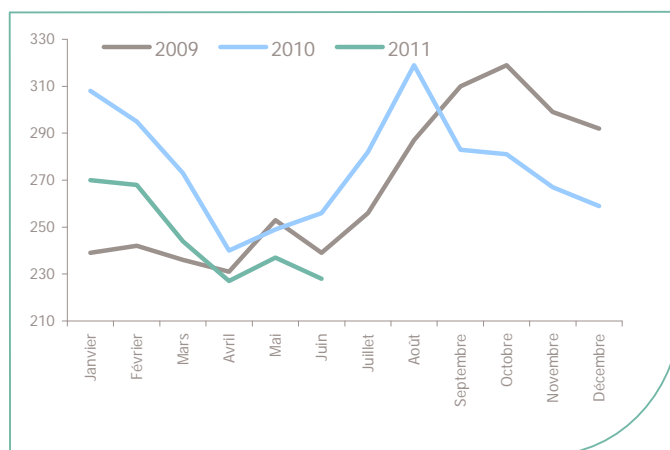
CC Cœur d'Estuaire	228	-10.9%
Dépt 44	43 498	-4.7%
Pays de la Loire	115 847	-2.7%
Poids de la CC/dpt	0.5%	



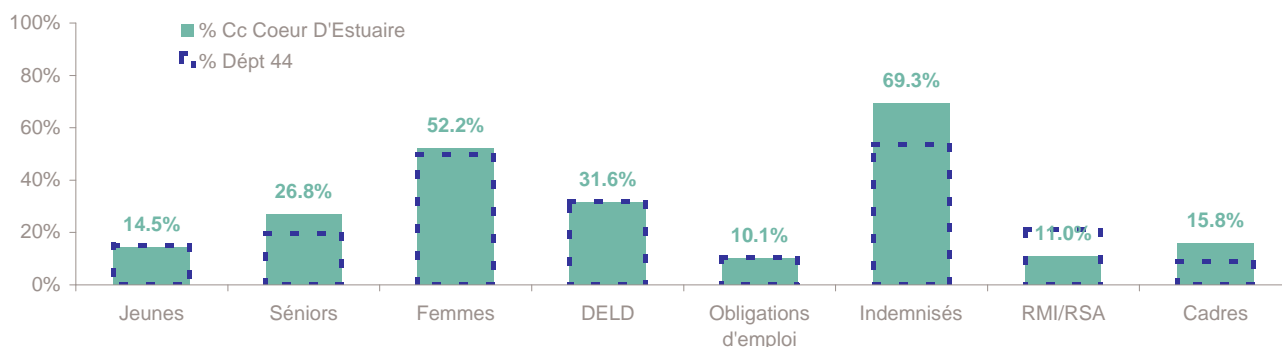
Volume	109	119
Poids	47.8%	52.2%
Evo. annuelle	-22.7%	3.5%

EVOLUTION DE LA DEMANDE D'EMPLOI (Catégorie A)

	DEFM Cat A	Poids	Evolution annuelle
Hommes	109	47.8%	-22.7%
- 25 ans	13	5.7%	-58.1%
25-49 ans	69	30.3%	-18.8%
50 ans et +	27	11.8%	8.0%
Femmes	119	52.2%	3.5%
- 25 ans	20	8.8%	-4.8%
25-49 ans	65	28.5%	-13.3%
50 ans et +	34	14.9%	78.9%
- 25 ans	33	14.5%	-36.5%
25-49 ans	134	58.8%	-16.3%
50 ans et +	61	26.8%	38.6%
TOTAL	228	100.0%	-10.9%



REPARTITION DE LA DEMANDE D'EMPLOI PAR PUBLICS (Catégorie A)



Evolution annuelle

CC Cœur d'Estuaire	-36.5%	38.6%	3.5%	1.4%	-20.7%	-1.3%	8.7%	-12.2%
Dépt 44	-10.2%	10.7%	0.0%	1.5%	6.2%	-6.0%	-2.4%	-2.3%

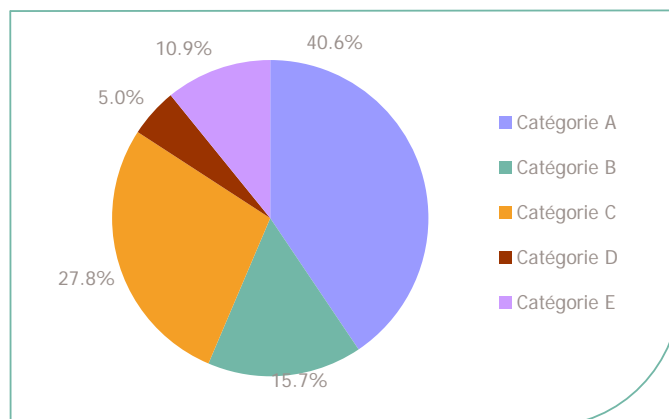
La Demande d'emploi 30 Juin 2011 (Données brutes)

LE MARCHE DU TRAVAIL

CC Cœur d'Estuaire

LES CATEGORIES DE DEMANDEURS D'EMPLOI

	DEFM juin 2011	Poids	Evolution annuelle
Catégorie A	228	40.6%	-10.9%
Catégorie B	88	15.7%	8.6%
Catégorie C	156	27.8%	20.0%
Catégorie D	28	5.0%	-40.4%
Catégorie E	61	10.9%	27.1%
TOTAL	561	100.0%	-0.2%



LES 15 METIERS LES PLUS RECHERCHES PAR LES DE (Catégorie A)

	Hommes	Femmes	Total	Poids (métier / total des métiers)
K1303 Assistance auprès d'enfants	NC	NC	7	3.1%
N1105 Manutention manuelle de charges	NC	NC	7	3.1%
D1214 Vente en habillement et accessoires de la personne	NC	NC	5	2.2%
K1304 Services domestiques	NC	NC	5	2.2%
D1402 Relation commerciale grands comptes et entreprises	NC	NC	5	2.2%
D1401 Assistanat commercial	NC	NC	5	2.2%
N4105 Conduite et livraison par tournées sur courte distance	NC	NC	5	2.2%
F1606 Peinture en bâtiment	NC	NC	5	2.2%
M1607 Secrétariat	NC	NC	NC	NC
M1608 Secrétariat comptable	NC	NC	NC	NC
D1407 Relation technico-commerciale	NC	NC	NC	NC
K2204 Nettoyage de locaux	NC	NC	NC	NC
N4101 Cond. de transport de marchandises sur longue distance	NC	NC	NC	NC
D1505 Personnel de caisse	NC	NC	NC	NC
I1203 Maintenance des bâtiments et des locaux	NC	NC	NC	NC

NC : données non communiquées en raison du secret statistique (< à 5)

DEMANDES D'EMPLOI ENTREES ET SORTIES (Catégorie A)

	Demandes enregistrées			Demandes sorties			
	Cumul 12 mois	Evol. Ann.	Cum.	Cumul 12 mois	Evol. Ann.	Cum.	
dont :	733	-11.9%		701	ND		dont :
licenciements économiques	15	-55.9%		248	ND		absences au contrôle
autres licenciements	92	-1.1%		224	ND		reprises emploi signalées
démissions	40	2.6%		43	ND		entrées en stage formation
fins de CDD	214	-14.1%		81	ND		arrêts de recherche
fins de mission d'intérim	47	-17.5%		52	ND		radiations administratives
premières entrées	36	-32.1%		53	ND		autres cas
reprises d'activité	54	-1.8%					
autres cas	235	-11.4%					

ND : Non disponible

Source : Pôle emploi - Persee

Les Offres d'emploi au 30 Juin 2011

LE MARCHÉ DU TRAVAIL

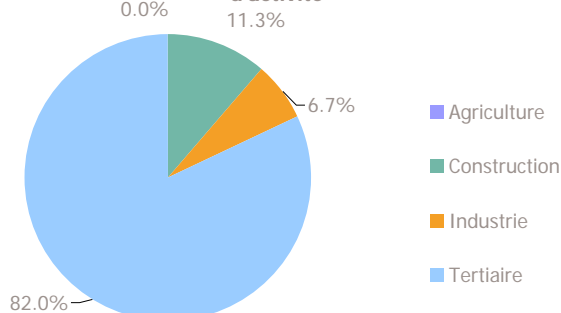
CC Cœur d'Estuaire

LES CHIFFRES CLES

	Nombre	Evolution annuelle	Cumul 12 mois	Evolution annuelle cumulée
OEE Cc Cœur D'Estuaire	30	-21.1% ↘	300	-13.5% ↘
OEE Dépt 44	6 931	-11.0% ↘	81 949	11.1% ↗
OEE Pays de la Loire	17 483	-10.0% ↘	189 827	11.0% ↗
Poids de la CC dans le dépt	0.4%		0.4%	

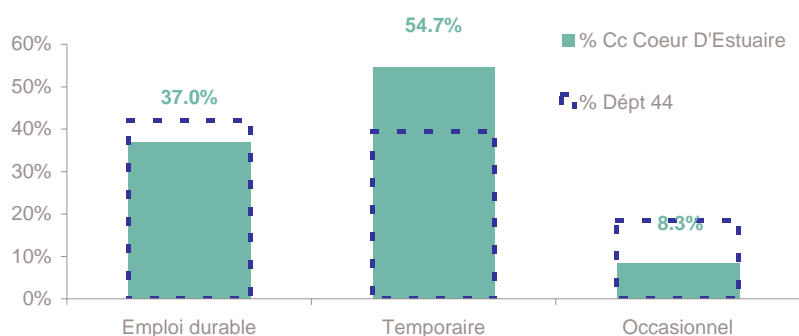
REPARTITION DE L'OFFRE D'EMPLOI PAR SECTEUR D'ACTIVITE

Répartition de l'offre d'emploi cumulée par secteur d'activité



OEE	juin 2011	Cumul 12 mois	Evol. Annuelle Cumulée
Agriculture			
Construction	9	34	13.3%
Industrie	2	20	-20.0%
Tertiaire	19	246	-15.2%
TOTAL	30	300	-13.5%

REPARTITION DE L'OFFRE D'EMPLOI PAR TYPE D'OFFRE



Evolution annuelle cumulée - juin 2011

OEE	Cc Cœur D'Estuaire	Dépt 44
Durable	-8.3%	19.9%
Temporaire	-8.4%	-10.3%
Occasionnel	-46.8%	14.1%

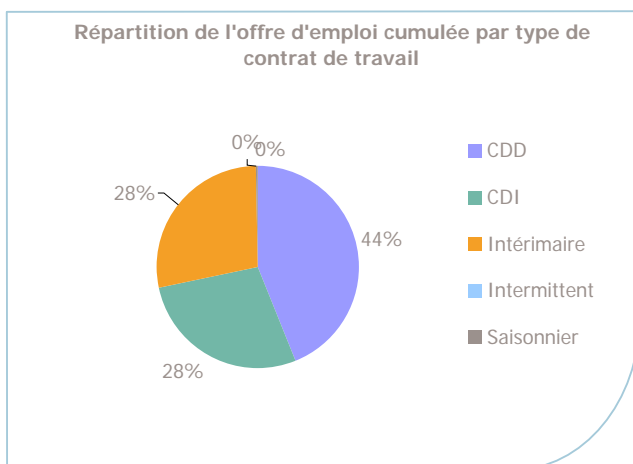
Source : Pôle emploi - Persee

Emploi durable : Offres d'emploi enregistrées à Pôle emploi, correspondants à des contrats d'une durée supérieure à 6 mois.

Emploi temporaire : Offres d'emploi enregistrées à Pôle emploi, correspondants à des contrats d'une durée comprise entre 1 et 6 mois.

Emploi occasionnel : Offres d'emploi enregistrées à Pôle emploi, correspondants à des contrats d'une durée inférieure à un mois.

REPARTITION DE L'OFFRE D'EMPLOI PAR TYPE DE CONTRAT DE TRAVAIL



	juin 2011	Cumul 12 mois	Evol. Annuelle Cumulée
CDD	8	132	-28.6%
CDI	14	83	-9.8%
Intérimaire	8	84	21.7%
Intermittent			-100.0%
Saisonnier		1	
TOTAL	30	300	-13.5%

LES 15 METIERS LES PLUS RECHERCHES PAR LES EMPLOYEURS

Offres d'Emploi Enregistrées	De juillet 2010 à juin 2011	Poids (métier / total des métiers)
N1103 Magasinage et préparation de commandes	33	11.0%
H3404 Peinture industrielle	15	5.0%
K2204 Nettoyage de locaux	11	3.7%
J1301 Personnel polyvalent des services hospitaliers	10	3.3%
K1303 Assistance auprès d'enfants	9	3.0%
K1304 Services domestiques	8	2.7%
J1501 Soins d'hygiène, de confort du patient	8	2.7%
H2911 Réalisation de structures métalliques	8	2.7%
D1507 Mise en rayon libre-service	7	2.3%
D1505 Personnel de caisse	7	2.3%
I1203 Maintenance des bâtiments et des locaux	7	2.3%
D1209 Vente de végétaux	7	2.3%
M1603 Distribution de documents	7	2.3%
F1610 Pose et restauration de couvertures	6	2.0%
H2902 Chaudronnerie - tôlerie	6	2.0%

Source : Pôle emploi - Persee

www.pole-emploi.fr

Le service Statistiques, Etudes et Evaluation est à votre disposition pour tout complément d'information
Contact : herve.bonnet@pole-emploi.fr

Directeur de publication :
Gwenaél PROUTEAU
Directeur de la rédaction :
Hervé BONNET
Conception et réalisation :
Service Statistiques, Etudes et
Evaluation – Catherine MOULIN,
Brigitte VIGOUROUX.