



MARCHE DU TRAVAIL : SYNTHÈSE BASSIN DE LA FLECHE

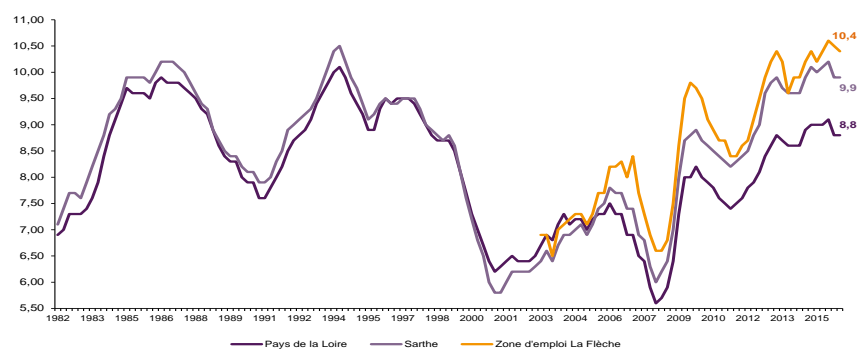
SITUATION AU 30/06/2016

DOCUMENT MENSUEL - LIBRE DE DIFFUSION SOUS RESERVE DE MENTION DE LA SOURCE « POLE EMPLOI PAYS DE LA LOIRE »

LE TAUX DE CHOMAGE

Au premier trimestre 2016, avec **10,4%** de la population active, le taux de chômage de la zone d'emploi de la Flèche affiche un taux supérieur à celui enregistré au niveau départemental (**9,9%**) et à celui au niveau régional (**8,8%**). En un an, le taux de chômage a augmenté de **0,2 point**, soit une évolution moins favorable que celle du département (**-0,1 point**) et que celle de la région (**-0,2 point**).

GRAPHIQUE 1



Source : INSEE

L'ESSENTIEL

L'évolution annuelle du nombre de demandeurs d'emploi de catégorie A est de **-0,3%** à fin juin 2016. Le taux d'évolution du bassin de la Flèche est moins favorable que celui du département (**-1,2%**).

Les demandeurs d'emploi de longue durée, qui représentent **46%** des demandeurs d'emploi, sont plus affectés par cette situation (**+5,1%** de progression annuelle).

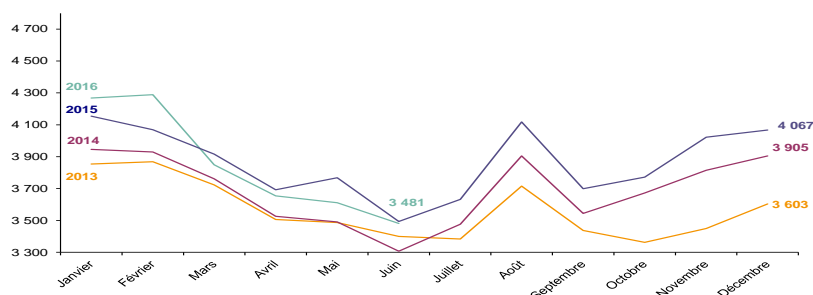
6 839 demandeurs d'emploi (catégories A, B et C) en données brutes sont comptabilisés à fin juin sur le bassin de La Flèche, soit **14,1%** du département.

Au cours des douze derniers mois, Pôle emploi a recueilli **1 869** offres d'emploi soit une hausse de **4,4%** en évolution annuelle.

EVOLUTION DE LA DEFM CAT A

En juin 2016, sur le bassin de la Flèche, la demande d'emploi de catégorie A se chiffre à **3 481** personnes. Elle est en baisse de **3,6%** par rapport à mai 2016.

GRAPHIQUE 2

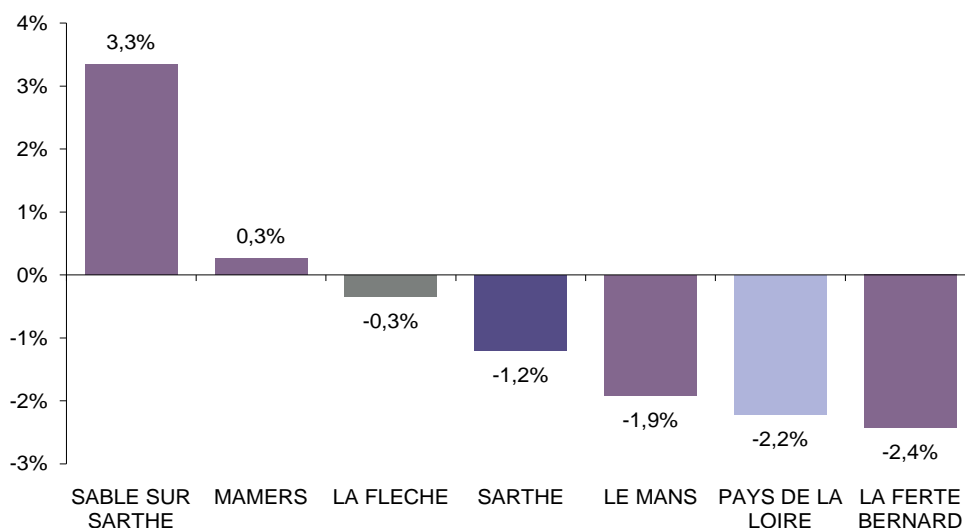


Source : Pôle Emploi Persee

LA DEMANDE D'EMPLOI EN FIN DE MOIS

Fin juin 2016, le nombre de demandeurs d'emploi de catégorie A s'établit à **3 481** personnes, soit une évolution annuelle de **-0,3%** comparativement à juin 2015. Cette évolution est moins favorable à celle affichée par le département de la Sarthe (**-1,2%**) et à celle affichée par la région Pays de la Loire (**-2,2%**).

GRAPHIQUE 3

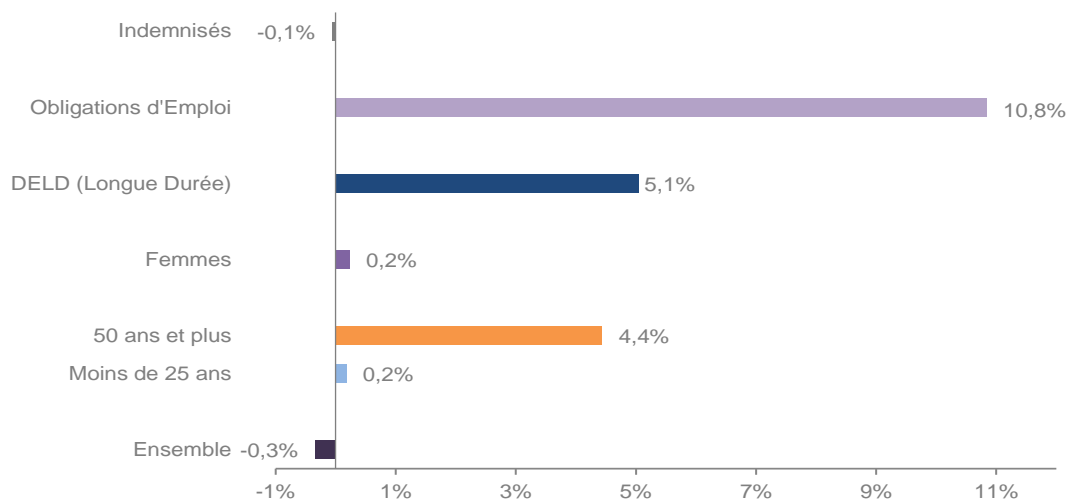


Source : Direccte et Pôle Emploi

En ajoutant à la catégorie A, les demandeurs d'emploi recensés en catégorie B (**1 123**) et ceux en catégorie C (**2 235**), le nombre de demandeurs d'emploi se chiffre sur le territoire du bassin d'emploi de la Flèche à **6 839**, soit une légère diminution par rapport à juin 2015 (**-0,2%**).

EVOLUTION DE LA DEFM PAR POPULATION (CATEGORIE A)

GRAPHIQUE 4



Source : Pôle Emploi Persee

Bien que l'évolution moyenne de la demande d'emploi de catégorie A s'établit à **-0,3%** en juin 2016, certaines catégories de population apparaissent plus fragilisées. C'est le cas des demandeurs d'emploi de longue durée, des demandeurs de 50 ans et plus et, des demandeurs en obligations d'emploi. En un an, leurs volumes ont respectivement progressé de **+5,1%**, **+4,4%** et **+10,8%**.

LES 15 METIERS LES PLUS RECHERCHES PAR LES DEMANDEURS D'EMPLOI

DEFM catégorie A	juin 2016	Poids (métier / total des métiers)	Evolution annuelle
H3302 Opérations manuelles d'assemblage, tri ou emballage	145	4,2%	17,9%
K1303 Assistance auprès d'enfants	122	3,5%	-6,9%
K1304 Services domestiques	118	3,4%	-4,8%
A1203 Entretien des espaces verts	116	3,3%	18,4%
K2204 Nettoyage de locaux	101	2,9%	-2,9%
N1103 Magasinage et préparation de commandes	91	2,6%	7,1%
J1301 Personnel polyvalent des services hospitaliers	83	2,4%	7,8%
K1302 Assistance auprès d'adultes	78	2,2%	11,4%
N1105 Manutention manuelle de charges	71	2,0%	29,1%
A1401 Aide agricole de production fruitière ou viticole	67	1,9%	13,6%
D1214 Vente en habillement et accessoires de la personne	67	1,9%	13,6%
D1507 Mise en rayon libre-service	66	1,9%	-13,2%
M1607 Secrétariat	58	1,7%	0,0%
D1106 Vente en alimentation	56	1,6%	3,7%
H2909 Montage-assemblage mécanique	51	1,5%	21,4%

Source : Pôle Emploi Persee

A fin juin 2016, les métiers les plus recherchés par les demandeurs d'emploi se trouvent principalement dans ces trois secteurs :

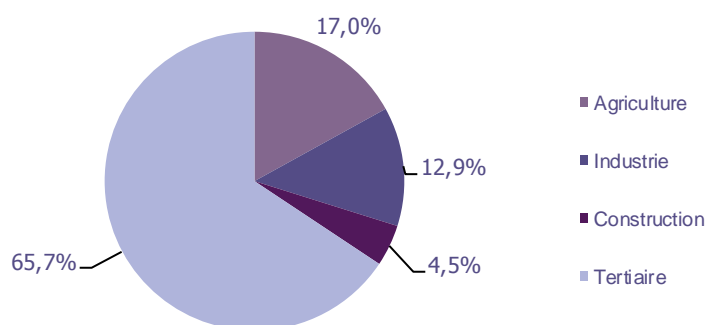
- « Services à la personne et à la collectivité » avec les métiers « Assistance auprès d'enfants » (122 demandeurs, -6,9%), « Services domestiques » (118 demandeurs, -4,8%) et, « Nettoyage de locaux » (101 demandeurs, -2,9%) ;
- « Industrie » avec les métiers « Opérations manuelles d'assemblage, tri ou emballage » (145 demandeurs, +17,9%) et, « Montage-assemblage mécanique » (51 demandeurs, +21,4%) ;
- « Commerce, vente et grande distribution » avec les métiers « Vente en habillement et accessoires de la personne » (67 demandeurs, +13,6%), « Mise en rayon libre-service » (66 demandeurs, -13,2%) et, « Vente en alimentation » (56 demandeurs, +3,7%).

LES OFFRES D'EMPLOI ENREGISTREES (OEE) PAR SECTEUR D'ACTIVITE ET PAR CONTRAT DE TRAVAIL

REPARTITION DE L'OFFRE D'EMPLOI PAR SECTEUR D'ACTIVITE

GRAPHIQUE 5

Répartition de l'offre d'emploi cumulée par secteur d'activité



Secteurs	Cumul 12 mois	Evol. Annuelle Cumulée
Agriculture	317	-30,9%
Industrie	241	5,7%
Construction	84	100,0%
Tertiaire	1 227	15,5%
TOTAL	1 869	4,4%

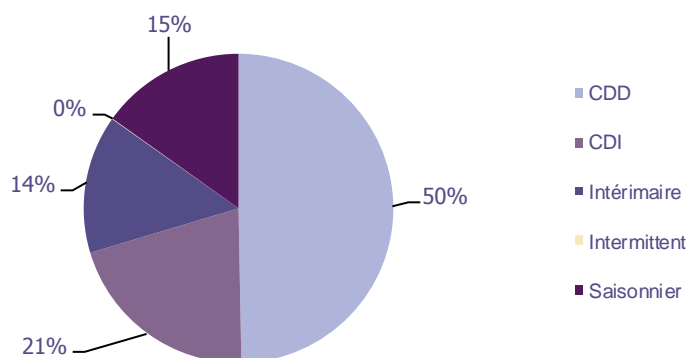
Source : Pôle Emploi Persee

Sur un an, de juillet 2015 à juin 2016, Pôle emploi a recueilli **1 869** offres d'emploi sur le territoire du bassin de la Flèche soit **4,4%** de plus qu'au cours des douze mois précédents. **65,7%** de ces offres sont issues du tertiaire (**1 227** offres) et, **17%** viennent de l'agriculture. La construction représente **4,5%** des offres et l'industrie **12,9%**.

A noter : les offres d'emploi intérimaire sont concentrées dans le tertiaire.

GRAPHIQUE 6

Répartition de l'offre d'emploi cumulée par type de contrat de travail



Contrats	Cumul 12 mois	Evol. Annuelle Cumulée
CDD	929	24,5%
CDI	386	-3,7%
Intérimaire	270	31,1%
Intermittent	1	0,0%
Saisonnier	283	-35,2%
TOTAL	1 869	4,4%

Source : Pôle Emploi Persee

Au regard des types de contrat de travail et de leur poids, les offres d'emploi de type contrat à durée déterminée enregistrent une forte hausse de **+24,5%** en évolution annuelle. Les offres d'emploi intérimaire affichent aussi une forte hausse en évolution annuelle **+31,1%**. A contrario les offres d'emploi de type contrat à durée indéterminée et, les offres d'emploi saisonnier reculent respectivement de **-3,7%** et **-35,2%**. La part d'offres d'emploi de type contrat à durée déterminée est la plus importante avec **50%**.

LES 15 METIERS LES PLUS RECHERCHES PAR LES EMPLOYEURS

Offres d'Emploi Enregistrées	De juillet 2015 à juin 2016	Poids (métier / total des métiers)	Evolution annuelle cumulée
A1401 Aide agricole de production fruitière ou viticole	247	13,2%	-38,3%
K2204 Nettoyage de locaux	61	3,3%	7,0%
G1602 Personnel de cuisine	39	2,1%	62,5%
H2903 Conduite d'équipement d'usinage	39	2,1%	62,5%
K1302 Assistance auprès d'adultes	38	2,0%	153,3%
N4101 Conduite de transport de marchandises sur longue distance	38	2,0%	81,0%
J1501 Soins d'hygiène, de confort du patient	36	1,9%	28,6%
A1405 Arboriculture et viticulture	35	1,9%	94,4%
K1303 Assistance auprès d'enfants	33	1,8%	83,3%
G1803 Service en restauration	31	1,7%	10,7%
D1401 Assistanat commercial	30	1,6%	42,9%
A1203 Entretien des espaces verts	29	1,6%	-32,6%
M1607 Secrétariat	28	1,5%	100,0%
D1212 Vente en décoration et équipement du foyer	25	1,3%	177,8%
H2405 Conduite de machine de textiles nontissés	25	1,3%	

Source : Pôle Emploi Persee

En cumul sur douze mois, les métiers les plus recherchés par les employeurs se trouvent en grande majorité dans ces trois secteurs :

- « Agriculture et pêche, espaces naturels et espaces verts, soins aux animaux » avec les métiers « Aide agricole de production fruitière ou viticole » (**247** offres), « Arboriculture et viticulture » (**35** offres) et, « Entretien des espaces verts » (**29** offres) ;
- « Services à la personne et à la collectivité » avec les métiers « Nettoyage des locaux » (**61** offres), « Assistance auprès d'adultes » (**38** offres) et, « Assistance auprès d'enfants » (**33** offres) ;
- « Commerce vente et grande distribution » avec les métiers « Assistanat commercial » (**30** offres) et « Vente en décoration et équipement du foyer » (**25** offres).

Statistiques et Indicateurs

Directeur de la publication : Alain MAUNY

Directeur de la rédaction : Josette BARREAUD

Conception et réalisation : Service SEE – Brigitte VIGOUROUX

Catherine MOULIN - DORNIC

Contact : statsPDL@pole-emploi.fr