



Le Marché du Travail : Synthèse

Bassin du MANS

Document trimestriel

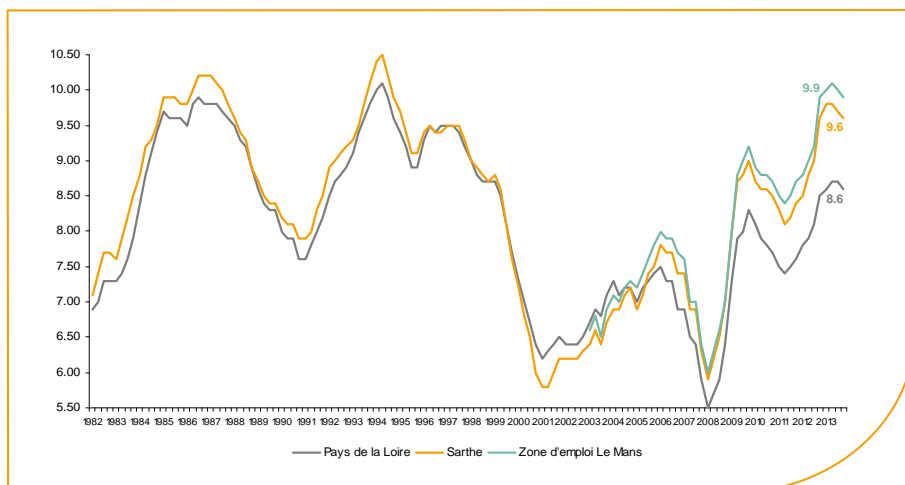
Situation au 31/12/2013



Libre de diffusion sous réserve de mention de la source « Pôle emploi Pays de la Loire »

Le taux de chômage

Au quatrième trimestre 2013, avec **9,9%** de la population active, le taux de chômage la zone d'emploi du Mans affiche une valeur supérieure à celle enregistrée au niveau départemental (**9,6%**) et au niveau régional (**8,6%**). En un an, le taux de chômage est stable, l'évolution est identique à celle du département et plus favorable à celle de la région (**+0,1 point**).



Source : INSEE

Faits marquants :

L'évolution annuelle du nombre de demandeurs d'emploi de catégorie A est de **+5,8%** à fin décembre 2013.

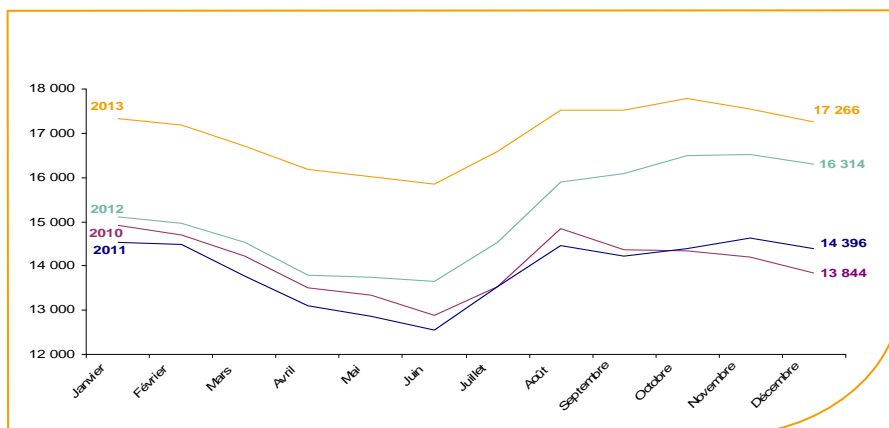
Les demandeurs d'emploi de longue durée, qui représentent **36,8%** des demandeurs d'emploi, sont en progression annuelle de **+25,8%**.

27 561 demandeurs d'emploi (catégories A, B et C) sont comptabilisés à fin décembre sur le bassin du Mans, soit **60,7%** du département.

Au cours des douze derniers mois, Pôle emploi a recueilli **12 978** offres d'emploi soit une diminution de **8,1%** en évolution annuelle.

Evolution de la demande d'emploi fin de mois de catégorie A (DEFM)

En décembre 2013, sur le bassin du Mans, la demande d'emploi de catégorie A se chiffre à **17 266** personnes. Elle est reculé de **-1,6** par rapport à novembre 2013.

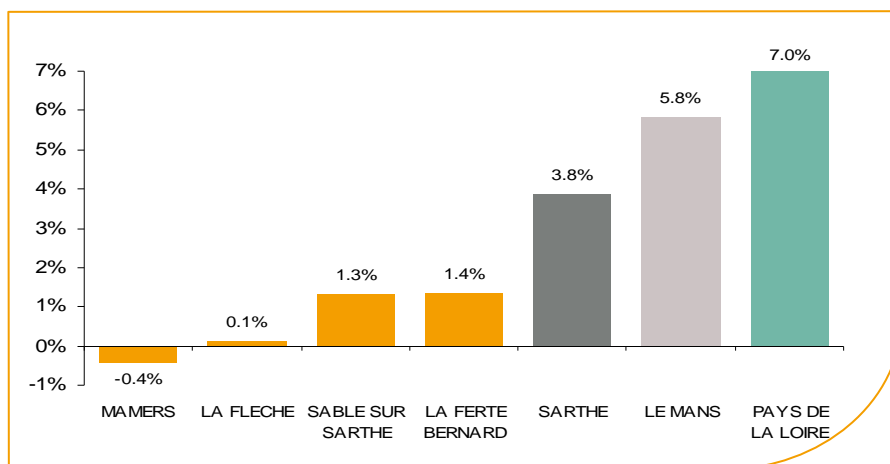


Source : Pôle Emploi Persee

Avertissement :
nouvelles séries du taux de chômage intégrant l'impact de la rénovation du questionnaire de l'enquête emploi de l'INSEE.

La demande d'emploi en fin de mois (DEFM)

Fin décembre 2013, le nombre de demandeurs d'emploi de catégorie A s'établit à **17 266** personnes, soit une évolution annuelle de **+5,8%** comparativement à décembre 2012. Cette évolution est moins favorable que celle affichée par le département de la Sarthe (**+3,8%**) mais plus favorable que celle de la région Pays de la Loire (**+7%**).

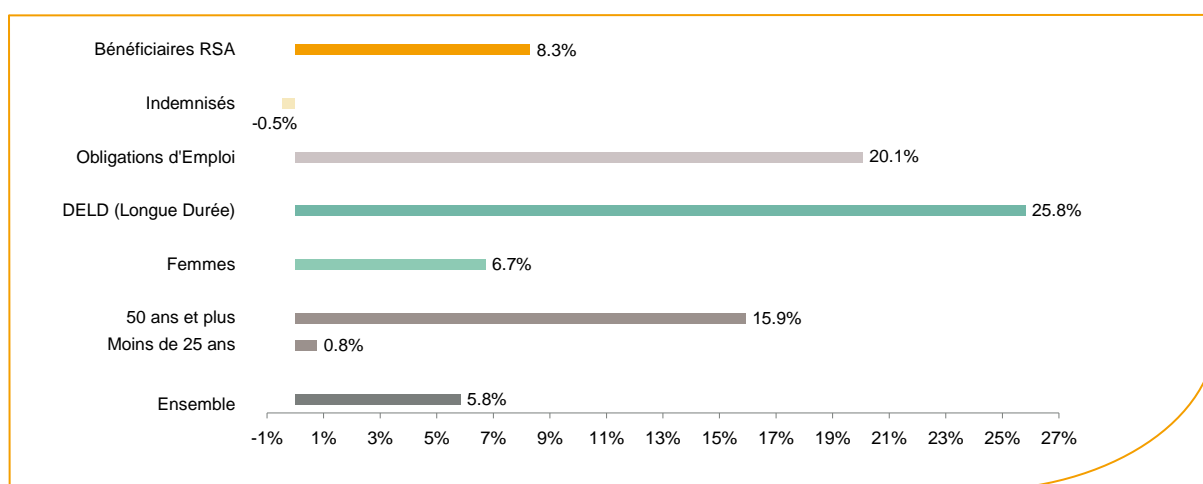


Source : Pôle Emploi Persee

Le bassin d'emploi du Mans affiche le taux d'évolution le plus élevé de la demande d'emploi dans le département.

En ajoutant à la catégorie A, les demandeurs d'emploi recensés en catégorie B (**4 080**) et ceux en catégorie C (**6 215**), le nombre de demandeurs d'emploi se chiffre sur le territoire du bassin d'emploi du Mans à **27 561**, soit une progression de **1 981** personnes par rapport à décembre 2012 (**+7,7%**).

Evolution de la DEFM de catégorie A par population



Source : Pôle Emploi Persee

Bien que l'évolution moyenne de la demande d'emploi de catégorie A s'établit à **+5,8%** en décembre 2013, certaines catégories de population apparaissent plus fragilisées. C'est le cas des demandeurs d'emploi de 50 ans et plus, des demandeurs en obligations d'emploi et des demandeurs de longue durée. En un an, ces volumes de demandeurs d'emploi ont progressé respectivement de **+15,9%**, **+20,1%** et, **+25,8%**.

Les 15 métiers les plus recherchés par les demandeurs d'emploi

DEFM catégorie A	décembre 2013	Poids (métier / total des métiers)	Evolution annuelle
K2204 Nettoyage de locaux	719	4.2%	8.4%
K1304 Services domestiques	690	4.0%	11.3%
K1303 Assistance auprès d'enfants	628	3.6%	25.9%
N1103 Magasinage et préparation de commandes	522	3.0%	7.0%
D1214 Vente en habillement et accessoires de la personne	474	2.7%	11.0%
D1507 Mise en rayon libre-service	385	2.2%	9.7%
A1203 Entretien des espaces verts	350	2.0%	6.1%
M1607 Secrétariat	329	1.9%	-1.2%
F1606 Peinture en bâtiment	323	1.9%	7.0%
K1302 Assistance auprès d'adultes	308	1.8%	12.4%
H2909 Montage-assemblage mécanique	289	1.7%	-17.4%
D1505 Personnel de caisse	287	1.7%	8.3%
D1408 Téléconseil et télévente	280	1.6%	4.1%
M1602 Opérations administratives	274	1.6%	10.9%
N1105 Manutention manuelle de charges	272	1.6%	-7.2%

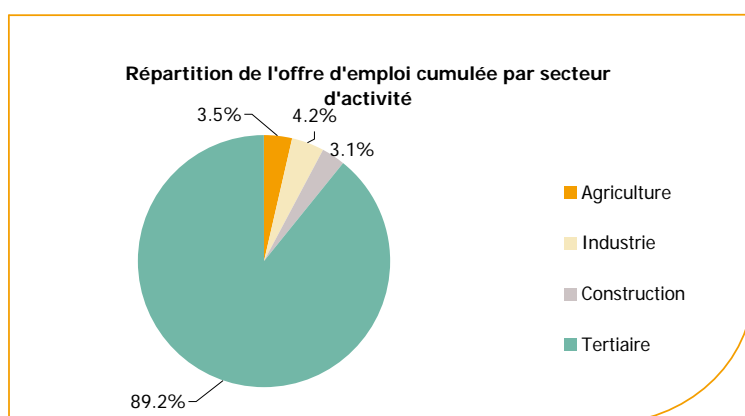
Source : Pôle Emploi Persee

A fin décembre 2013, les métiers les plus recherchés par les demandeurs d'emploi se trouvent essentiellement dans ces trois secteurs :

- « Services à la personne et à la collectivité » avec les métiers « Nettoyage de locaux » (719 demandeurs, +8,4%), « Services domestiques » (690 demandeurs, +11,3%) et « Assistance auprès d'enfants » (628 demandeurs, +25,9%) ;
- « Commerce, vente et grande distribution » avec les métiers « Vente en habillement et accessoires de la personne » (474 demandeurs, +11%), « Mise en rayon libre-service » (385 demandeurs, +9,7%) et « Personnel de caisse » (287 demandeurs, +8,3%) ;
- « Transport et logistique » avec les métiers « Magasinage et préparation de commandes » (522 demandeurs, +7%) et « Manutention manuelle de charges » (272 demandeurs, -7,2%).

Les offres d'emploi enregistrées (OEE) par secteur d'activité et par contrat de travail

REPARTITION DE L'OFFRE D'EMPLOI PAR SECTEUR D'ACTIVITE



Secteurs	Cumul 12 mois	Evol. Annuelle Cumulée
Agriculture	459	-9.6%
Industrie	547	-19.2%
Construction	397	-33.2%
Tertiaire	11 575	-6.2%
TOTAL	12 978	-8.1%

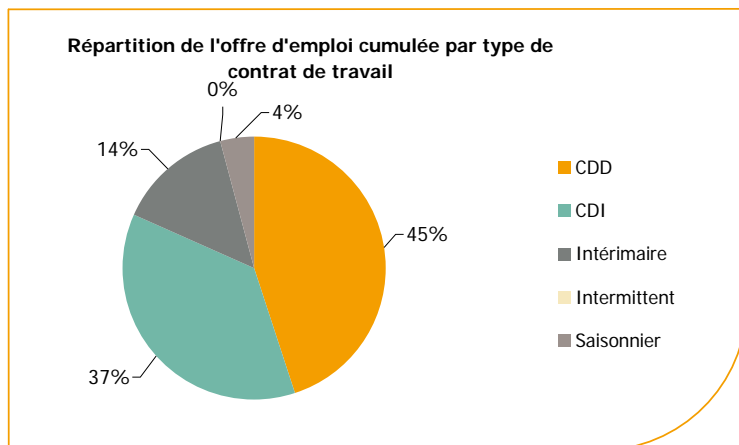
Source : Pôle Emploi Persee

Sur un an, de janvier 2013 à décembre 2013, Pôle emploi a recueilli **12 978** offres d'emploi sur le territoire du bassin du Mans, soit **8,1%** de moins qu'au cours des douze mois précédents. **89,2%** de ces offres sont issues du tertiaire (**11 575** offres) et seulement **4,2%** viennent de l'industrie en net recul (**-19,2%**).

La construction représente **3,1%** des offres et affiche une forte baisse en évolution annuelle de **-33,2%**. L'agriculture qui représente **3,5%** enregistre aussi une baisse en évolution annuelle cumulée de **-9,6%**.

A noter : les offres d'emploi intérimaire sont concentrées dans le tertiaire.

REPARTITION DE L'OFFRE D'EMPLOI PAR TYPE DE CONTRAT DE TRAVAIL



Contrats	Cumul 12 mois	Evol. Annuelle Cumulée
CDD	5 841	-25.0%
CDI	4 746	12.3%
Intérimaire	1 841	-3.3%
Intermittent	9	-85.2%
Saisonnier	541	263.1%
TOTAL	12 978	-8.1%

Source : Pôle Emploi Persee

Au regard des types de contrat de travail, les offres d'emploi de type contrat à durée déterminée et les offres d'emploi intérimaire enregistrent une baisse en évolution annuelle respective de **-25%** et **-3,3%**.

A contrario, les offres d'emploi saisonnier et les offres d'emploi de type contrat à durée indéterminée affichent une forte hausse en évolution annuelle (**+263,1%** et **+12,3%**).

La part d'offres d'emploi de type contrat à durée déterminée est la plus importante avec **45%**.

Les 15 métiers les plus recherchés par les employeurs

Offres d'Emploi Enregistrées	De janvier 2013 à décembre 2013	Poids (métier / total des métiers)	Evolution annuelle cumulée
K1303 Assistance auprès d'enfants	2 133	16.4%	518.3%
A1402 Aide agricole de production légumière ou végétale	453	3.5%	38.1%
K2204 Nettoyage de locaux	376	2.9%	-1.3%
K1304 Services domestiques	299	2.3%	84.6%
G1803 Service en restauration	280	2.2%	-33.6%
G1602 Personnel de cuisine	267	2.1%	-6.3%
M1607 Secrétariat	266	2.0%	129.3%
K1302 Assistance auprès d'adultes	248	1.9%	-20.8%
D1408 Téléconseil et télévente	221	1.7%	-57.8%
N4101 Conduite de transport de marchandises sur longue distance	220	1.7%	7.3%
D1403 Relation commerciale auprès de particuliers	215	1.7%	-30.9%
K2104 Éducation et surveillance au sein d'établissements d'enseignement	203	1.6%	51.5%
F1704 Préparation du gros oeuvre et des travaux publics	198	1.5%	-1.5%
A1203 Entretien des espaces verts	187	1.4%	71.6%
M1203 Comptabilité	183	1.4%	5.8%

Source : Pôle Emploi Persee

En cumul sur douze mois, les métiers les plus recherchés par les employeurs se trouvent en grande majorité dans ces trois secteurs :

- « Services à la personne et à la collectivité » avec les métiers « Assistance auprès d'enfants » (**2 133** offres), « Nettoyage de locaux » (**376** offres) et « Services domestiques » (**299** offres) ;

- « Agriculture et pêche, espaces naturels et espaces verts, soins aux animaux » avec les métiers « Aide agricole de production légumière ou végétale » (**453** offres) et « Entretien des espaces verts » (**187** offres) ;

- « Hôtellerie - restauration, tourisme, loisirs et animation » avec les métiers « Service en restauration » (**280** offres) et, « Personnel de cuisine » (**267** offres).

www.observatoire-emploi-paysdelaloire.fr

Le service Statistiques, Etudes et Evaluation est à votre disposition pour tout complément d'information
Contact : Statspdl@pole-emploi.fr

Directeur de publication ad-intérim :
Jean Luc RECHER

Directeur de la rédaction :

Josette BARREAU

Conception et réalisation :

Service Statistiques, Etudes et Evaluation – Catherine MOULIN, Brigitte VIGOUROUX.