



# MARCHE DU TRAVAIL : SYNTHÈSE BASSIN D'ANCENIS SITUATION AU 30/06/2014

DOCUMENT MENSUEL - LIBRE DE DIFFUSION SOUS RESERVE DE MENTION DE LA SOURCE « POLE EMPLOI PAYS DE LA LOIRE »

## LE TAUX DE CHOMAGE

Au premier trimestre 2014, avec **5,9%** de la population active, le taux de chômage de la zone d'emploi d'Ancenis affiche un taux inférieur à celui enregistré au niveau départemental (**8,4%**) et régional (**8,6%**). En un an, le taux de chômage a diminué de **0,5 point**, soit une situation plus favorable que celle du département (**+0,1 point**) et de celle de la région (**0 point**).

### L'ESSENTIEL

L'évolution annuelle du nombre de demandeurs d'emploi de catégorie A est de **+3,6%** à fin juin 2014.

Les demandeurs d'emploi de longue durée, qui représentent **33,9%** des demandeurs d'emploi, sont plus affectés par cette situation (**+4,4%** de progression annuelle).

**3 949** demandeurs d'emploi (catégories A, B et C) en données CVS sont comptabilisés à fin juin sur le bassin d'Ancenis, soit **3,9%** du département.

Au cours des douze derniers mois, Pôle emploi a recueilli **2 949** offres d'emploi soit une baisse de **1,5%** en évolution annuelle.

GRAPHIQUE 1

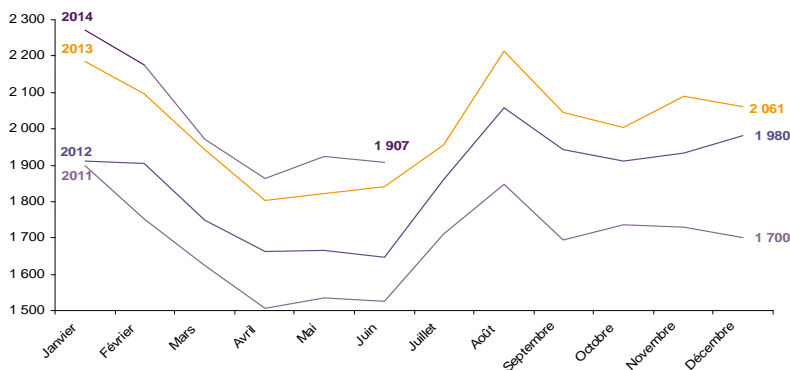


Source : INSEE

## EVOLUTION DE LA DEFM CAT A

En juin 2014, sur le bassin d'Ancenis, la demande d'emploi de catégorie A se chiffre à **1 907** personnes. Elle diminue de **0,9%** par rapport à mai 2014.

GRAPHIQUE 2

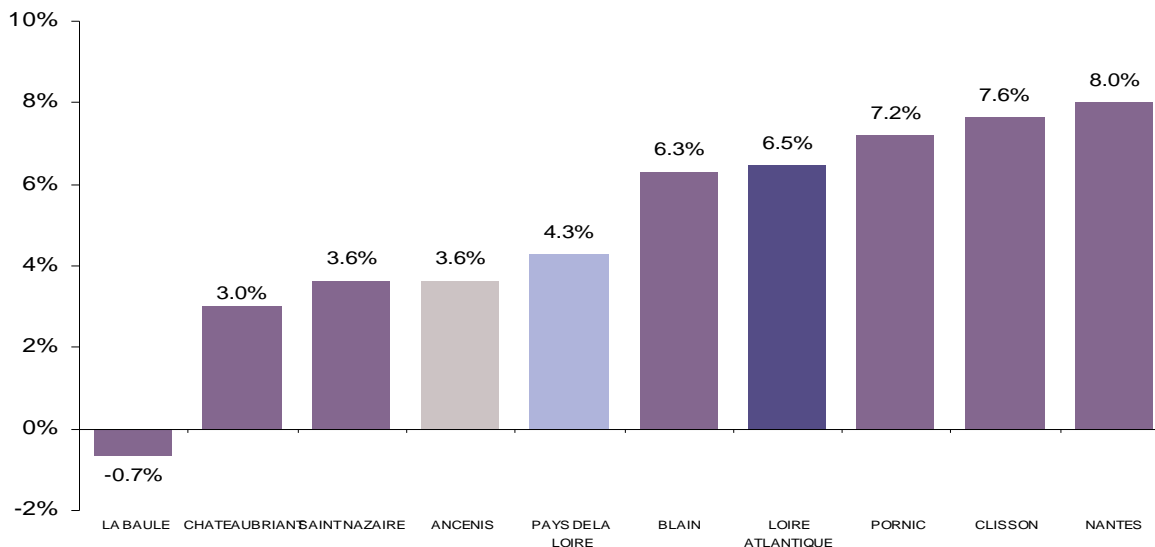


Source : Pôle Emploi Persee

# LA DEMANDE D'EMPLOI EN FIN DE MOIS (CATEGORIE A)

Fin juin 2014, le nombre de demandeurs d'emploi de catégorie A affiche une hausse de **+3,6%** comparativement à juin 2013. Cette évolution est plus favorable que celle affichée par le département de la Loire-Atlantique (**+6,5%**) et par la région Pays de la Loire (**+4,3%**).

GRAPHIQUE 3

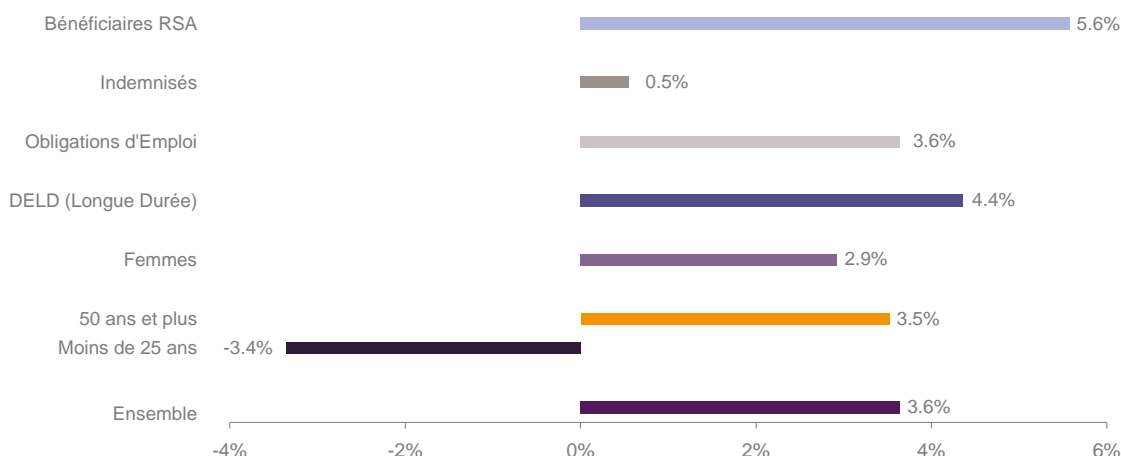


Source : Direccte et Pôle Emploi

En ajoutant à la catégorie A, les demandeurs d'emploi recensés en catégorie B et ceux en catégorie C, le nombre de demandeurs d'emploi se chiffre sur le territoire du bassin d'emploi d'Ancenis à **3 949**, soit une progression de **+6,5%** par rapport à juin 2013.

## EVOLUTION DE LA DEFM PAR POPULATION (CATEGORIE A)

GRAPHIQUE 4



Source : Pôle Emploi Persee

Même si l'évolution moyenne de la demande d'emploi de catégorie A s'établit à **+3,6%** en juin 2014, certaines catégories de population apparaissent plus fragilisées. C'est le cas des demandeurs d'emploi de longue durée et des bénéficiaires du RSA. En un an, leurs volumes ont respectivement progressé de **4,4%** et **5,6%**. A contrario, les demandeurs d'emploi de moins de 25 ans affichent une baisse de **-3,4%**.

# LES 15 METIERS LES PLUS RECHERCHES PAR LES DEMANDEURS D'EMPLOI

DEFM catégorie A	juin 2014	Poids (métier / total des métiers)	Evolution annuelle
K1303 Assistance auprès d'enfants	76	4.0%	-25.5%
M1607 Secrétariat	67	3.5%	28.8%
N1103 Magasinage et préparation de commandes	58	3.0%	5.5%
K1304 Services domestiques	51	2.7%	6.3%
H3302 Opérations manuelles d'assemblage, tri ou emballage	48	2.5%	0.0%
N4105 Conduite et livraison par tournées sur courte distance	45	2.4%	73.1%
J1301 Personnel polyvalent des services hospitaliers	44	2.3%	37.5%
A1203 Entretien des espaces verts	41	2.1%	7.9%
K2204 Nettoyage de locaux	39	2.0%	-4.9%
D1214 Vente en habillement et accessoires de la personne	37	1.9%	-5.1%
N1105 Manutention manuelle de charges	37	1.9%	-27.5%
D1401 Assistanat commercial	28	1.5%	16.7%
I1203 Maintenance des bâtiments et des locaux	28	1.5%	-6.7%
M1602 Opérations administratives	27	1.4%	-10.0%
H2102 Conduite d'équipement de production alimentaire	26	1.4%	18.2%

Source : Pôle Emploi Persee

A fin juin 2014, les métiers les plus recherchés par les demandeurs d'emploi se trouvent principalement dans ces trois secteurs :

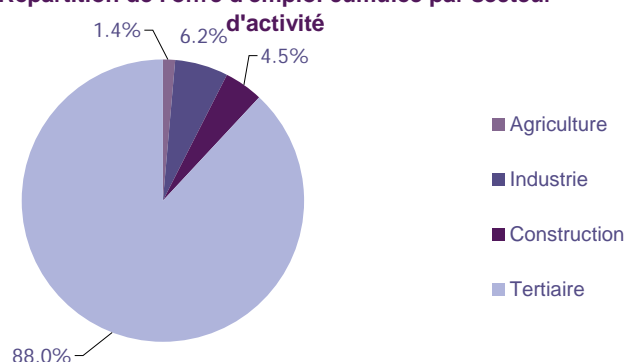
- « Services à la personne et à la collectivité » avec les métiers « Assistance auprès d'enfants » (76 demandeurs, -25,5%), « Services domestiques » (51 demandeurs, +6,3%) et « Nettoyage de locaux » (39 demandeurs, -4,9%) ;
- « Transport et logistique » pour les métiers « Magasinage et préparation de commandes » (58 demandeurs, +5,5%) et « Conduite et livraison par tournées sur courte distance » (45 demandeurs, +73,1%) ;
- « Support à l'entreprise » pour les métiers « Secrétariat » (67 demandeurs, +28,8%) et « Opérations administratives » (27 demandeurs, -10%).

## LES OFFRES D'EMPLOI ENREGISTREES (OEE) PAR SECTEUR D'ACTIVITE ET PAR CONTRAT DE TRAVAIL

### REPARTITION DE L'OFFRE D'EMPLOI PAR SECTEUR D'ACTIVITE

GRAPHIQUE 5

Répartition de l'offre d'emploi cumulée par secteur d'activité

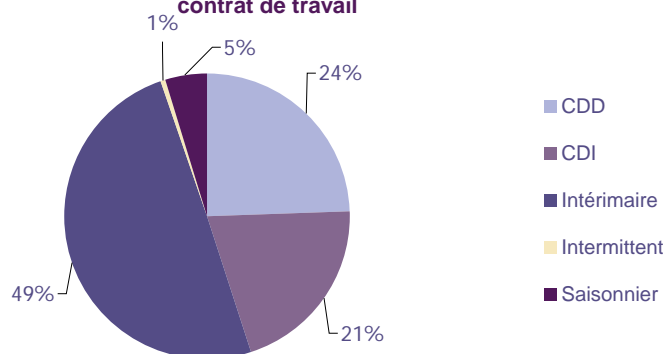


Secteurs	Cumul 12 mois	Evol. Annuelle Cumulée
Agriculture	41	-42.3%
Industrie	182	11.7%
Construction	132	-30.9%
Tertiaire	2 594	1.0%
<b>TOTAL</b>	<b>2 949</b>	<b>-1.5%</b>

Source : Pôle Emploi Persee

Sur un an, de juillet 2013 à juin 2014, Pôle emploi a recueilli **2 949** offres d'emploi sur le territoire du bassin d'Ancenis, soit **1,5%** de moins qu'au cours des douze mois précédents. **88%** de ces offres sont issues du tertiaire (**2 594** offres) et affichent une hausse en évolution annuelle cumulée de **1%**. La construction représente **4,5%** des offres, l'industrie **6,2%** et l'agriculture **1,4%**.

A noter : les offres d'emploi intérimaire sont concentrées dans le tertiaire.

**GRAPHIQUE 6**
**Répartition de l'offre d'emploi cumulée par type de contrat de travail**


Contrats	Cumul 12 mois	Evol. Annuelle Cumulée
CDD	724	-22.4%
CDI	605	13.3%
Intérimaire	1 465	0.2%
Intermittent	18	800.0%
Saisonnier	137	117.5%
<b>TOTAL</b>	<b>2 949</b>	<b>-1.5%</b>

*Source : Pôle Emploi Persee*

Au regard des types de contrat de travail, la baisse est plus prononcée du côté des offres d'emploi de type contrat à durée déterminée avec **-22,4%**. A contrario, les offres d'emploi intérimaire sont en hausse (**+0,2%**) ainsi que les offres d'emploi de type contrat à durée indéterminée (**+13,3%**). Les offres d'emploi intérimaire représentent la part la plus importante des offres avec **49%**.

## LES 15 METIERS LES PLUS RECHERCHES PAR LES EMPLOYEURS

Offres d'Emploi Enregistrées	De juillet 2013 à juin 2014	Poids (métier / total des métiers)	Evolution annuelle cumulée
I1307 Installation et maintenance télécoms et courants faibles	186	6.3%	60.3%
N1105 Manutention manuelle de charges	113	3.8%	438.1%
N4101 Conduite de transport de marchandises sur longue distance	107	3.6%	44.6%
H2913 Soudage manuel	89	3.0%	-1.1%
F1602 Électricité bâtiment	75	2.5%	7.1%
F1302 Conduite d'engins de terrassement et de carrière	72	2.4%	46.9%
N1103 Magasinage et préparation de commandes	67	2.3%	-48.9%
G1803 Service en restauration	66	2.2%	-23.3%
H2102 Conduite d'équipement de production alimentaire	61	2.1%	-69.5%
G1602 Personnel de cuisine	53	1.8%	-24.3%
F1704 Préparation du gros oeuvre et des travaux publics	52	1.8%	15.6%
A1401 Aide agricole de production fruitière ou viticole	49	1.7%	22.5%
H2206 Réalisation de menuiserie bois et tonnellerie	47	1.6%	17.5%
J1501 Soins d'hygiène, de confort du patient	46	1.6%	21.1%
F1605 Montage de réseaux électriques et télécoms	42	1.4%	-16.0%

*Source : Pôle Emploi Persee*

En cumul sur douze mois, les métiers les plus recherchés par les employeurs se trouvent en grande majorité dans ces trois secteurs :

- « Transport et logistique » pour les métiers « Manutention manuelle de charges » (**113** offres), « Conduite de transport de marchandises sur longue distance » (**107** offres) et « Magasinage et préparation de commandes » (**67** offres) ;
- « Construction, bâtiment et travaux publics » avec les métiers « Electricité bâtiment » (**75** offres) et « Conduite d'engins de terrassement et de carrière » (**72** offres) ;
- « Industrie » avec les métiers « Soudage manuel » (**89** offres) et « Conduite d'équipement de production alimentaire » (**61** offres).

### Statistiques et Indicateurs

Directeur de la publication : Karim KHETIB

Directeur de la rédaction : Josette BARREAU

 Conception et réalisation : Service SEE – Brigitte VIGOUROUX  
 Catherine MOULIN

 Contact : [statsPDL@pole-emploi.fr](mailto:statsPDL@pole-emploi.fr)
[www.observatoire-emploi-paysdelaloire.fr](http://www.observatoire-emploi-paysdelaloire.fr)