



Le Marché du Travail : Synthèse

MAINE ET LOIRE

Document Mensuel

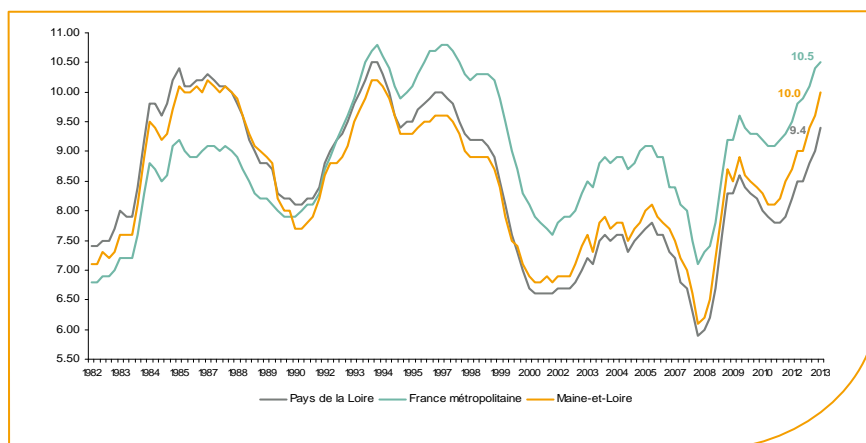
Situation au 30/11/2013



Libre de diffusion sous réserve de mention de la source « Pôle emploi Pays de la Loire »

Le taux de chômage

Au deuxième trimestre 2013, avec **10%** de la population active, le taux de chômage du département du Maine et Loire affiche une valeur supérieure à celle enregistrée au niveau régional (**9,4%**) mais inférieure à celle au niveau national (**10,5%**). En un an, le taux de chômage a augmenté de **1 point** sur le département, soit une situation moins favorable que celle de la région des Pays de la Loire (**+0,9 point**) et que celle de la France métropolitaine (**+0,7 point**).



Source : INSEE

Faits marquants :

L'évolution annuelle du nombre de demandeurs d'emploi de catégorie A est de **+6,3%** à fin novembre 2013.

Les demandeurs d'emploi de longue durée, qui représentent **37,4%** des demandeurs d'emploi, sont plus affectés par cette situation (**+16,9%** de progression annuelle).

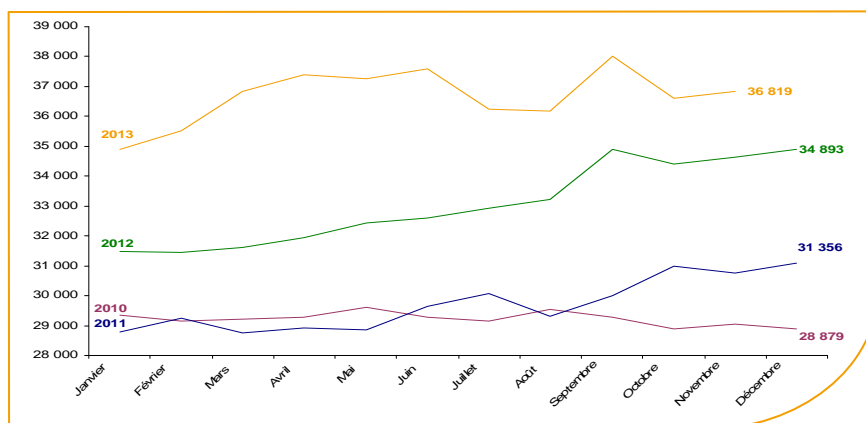
64 144 demandeurs d'emploi (catégories A, B et C) en données CVS sont comptabilisés à fin novembre sur le département du Maine et Loire, soit **7,4 %** de plus qu'en novembre 2012.

Au cours des douze derniers mois, Pôle emploi a recueilli **31 532** offres d'emploi sur le département soit une baisse de **14%** en évolution annuelle.

A compter de janvier 2013, les statistiques de demandeurs d'emploi par âge sont établies selon l'âge en fin de mois, et non plus l'âge au 31 décembre. Cette modification, sans impact sur le nombre total de demandeurs d'emploi, modifie les séries par tranche d'âge.

Evolution de la demande d'emploi fin de mois de catégorie A (CVS)

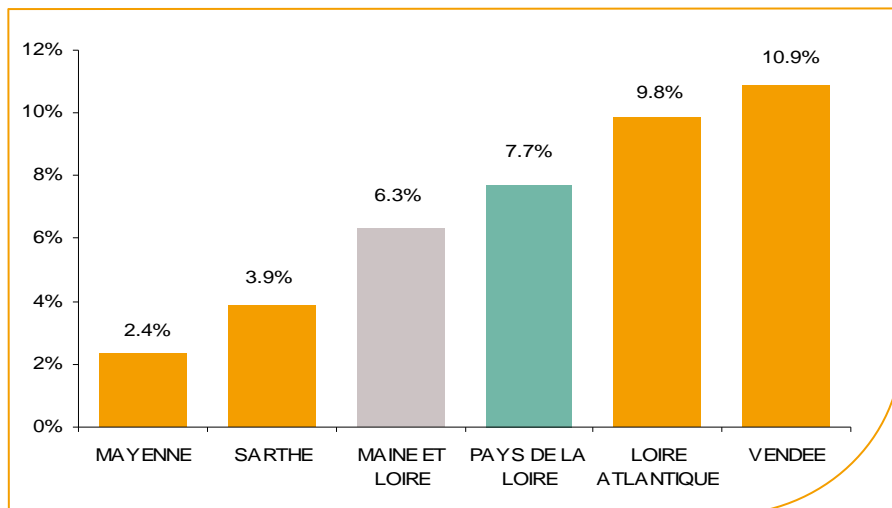
En novembre 2013, sur le département du Maine et Loire, la demande d'emploi de catégorie A se chiffre à **36 819** personnes. Elle augmente de **0,6%** par rapport à octobre 2013.



Source : Direccte et Pôle Emploi

La demande d'emploi en fin de mois (CVS)

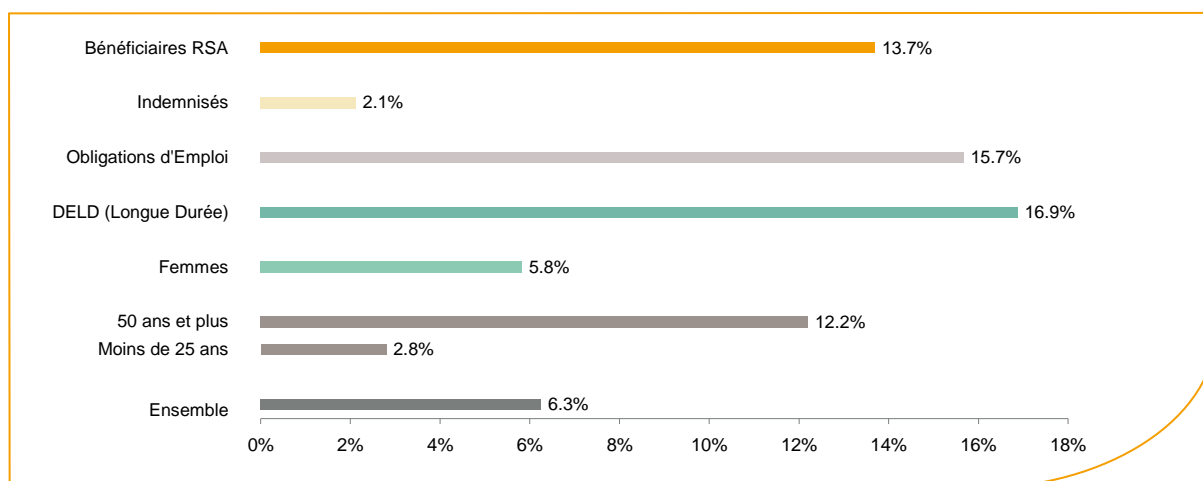
Fin novembre 2013, le nombre de demandeurs d'emploi de catégorie A affiche une hausse **+6,3%** en évolution annuelle comparativement à novembre 2012. Cette évolution est plus favorable que celle affichée par la région des Pays de la Loire (**+7,7%**).



Source : Direccte et Pôle Emploi

En ajoutant à la catégorie A, les demandeurs d'emploi recensés en catégorie B et ceux en catégorie C, le nombre de demandeurs d'emploi se chiffre sur le département du Maine et Loire à **64 144** en données CVS, soit une progression de **+7,4%** par rapport à novembre 2012.

Evolution de la DEFM de catégorie A par population



Source : Pôle Emploi Persee

Même si l'évolution annuelle de la demande d'emploi de catégorie A s'établit à **+6,3%** en novembre 2013, certaines catégories de population apparaissent plus fragilisées. C'est le cas des demandeurs de longue durée, des demandeurs d'emploi de 50 ans et plus et des demandeurs d'emploi en obligations d'emploi. En un an, leurs volumes ont respectivement progressé de **16,9%**, **12,2%** et **15,7%**. Les bénéficiaires du RSA, qui représentent désormais **23,2%** de la population, ont augmenté de **13,7%**. Les demandeurs d'emploi de moins de 25 ans affichent une évolution plus favorable (**+2,8%**) que les autres publics.

Les 15 métiers les plus recherchés par les demandeurs d'emploi

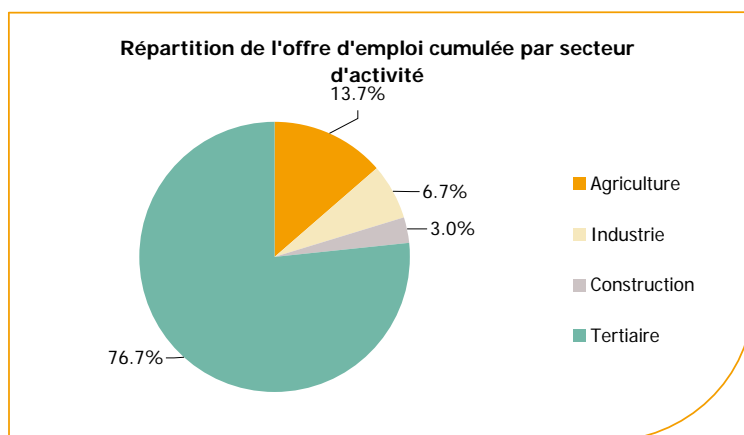
DEFM catégorie A	novembre 2013	Poids (métier / total des métiers)	Evolution annuelle
K2204 Nettoyage de locaux	1 343	3.5%	9.0%
K1303 Assistance auprès d'enfants	1 256	3.3%	8.4%
K1304 Services domestiques	1 069	2.8%	4.1%
N1103 Magasinage et préparation de commandes	1 063	2.8%	4.2%
H3302 Opérations manuelles d'assemblage, tri ou emballage	1 040	2.7%	3.8%
D1214 Vente en habillement et accessoires de la personne	880	2.3%	7.3%
N1105 Manutention manuelle de charges	842	2.2%	8.4%
M1607 Secrétariat	758	2.0%	-3.8%
J1301 Personnel polyvalent des services hospitaliers	712	1.9%	3.9%
A1203 Entretien des espaces verts	684	1.8%	10.3%
A1414 Horticulture et maraîchage	670	1.8%	16.7%
D1507 Mise en rayon libre-service	576	1.5%	2.9%
G1602 Personnel de cuisine	572	1.5%	20.4%
A1402 Aide agricole de production légumière ou végétale	564	1.5%	-4.6%
A1401 Aide agricole de production fruitière ou viticole	547	1.4%	-0.5%

Source : Pôle Emploi Persee

A fin novembre 2013, les métiers les plus recherchés par les demandeurs d'emploi se trouvent dans le secteur « Services à la personne et à la collectivité » avec les métiers « Nettoyage de locaux » (1 343 demandeurs, +9%), « Assistance auprès d'enfants » (1 256 demandeurs, +8,4%) et « Services domestiques » (1 069 demandeurs, +4,1%). Ils se trouvent aussi dans le secteur « Agriculture et pêche, espaces verts, soins aux animaux » pour les métiers « Entretien des espaces verts » (684 demandeurs, +10,3%), « Horticulture et maraîchage » (670 demandeurs, +16,7%) et « Aide agricole de production légumière ou végétale » (564 demandeurs, -4,6%). Viennent ensuite les métiers du secteur « Transport et logistique » pour les métiers « Magasinage et préparation de commandes » (1 063 demandeurs, +4,2%) et « Manutention manuelle de charges » (842 demandeurs, +8,4%).

Les offres d'emploi enregistrées (OEE) par secteur d'activité et par contrat de travail

REPARTITION DE L'OFFRE D'EMPLOI PAR SECTEUR D'ACTIVITE



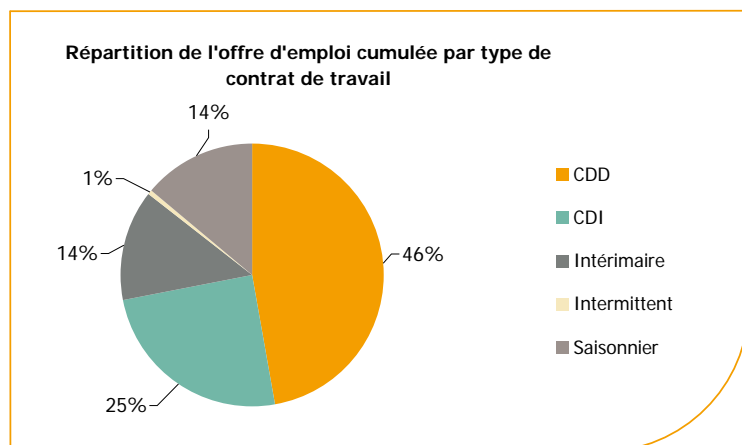
Secteurs	Cumul 12 mois	Evol. Annuelle Cumulée
Agriculture	4 312	-22.1%
Industrie	2 098	-34.2%
Construction	952	-23.5%
Tertiaire	24 170	-9.4%
TOTAL	31 532	-14.0%

Source : Pôle Emploi Persee

Sur un an, de décembre 2012 à novembre 2013, Pôle emploi a recueilli 31 532 offres d'emploi sur le département du Maine et Loire soit 14% de moins qu'au cours des douze mois précédents. Plus de 76% de ces offres sont issues du tertiaire (24 170 offres), 6,7% viennent de l'industrie et 3% de la construction. Les offres de l'agriculture représentent 13,7%.

A noter : les offres d'emploi intérimaire sont concentrées dans le tertiaire.

REPARTITION DE L'OFFRE D'EMPLOI PAR TYPE DE CONTRAT DE TRAVAIL



Contrats	Cumul 12 mois	Evol. Annuelle Cumulée
CDD	14 883	-13.6%
CDI	7 839	-15.1%
Intérimaire	4 268	-15.5%
Intermittent	200	-65.8%
Saisonnier	4 342	-4.7%
TOTAL	31 532	-14.0%

Source : Pôle Emploi Persee

Au regard des types de contrat de travail et de leurs poids, la baisse est plus prononcée du côté des offres d'emploi de type contrat à durée déterminée (-13,6%) et des offres d'emploi de type contrat à durée indéterminée (-15,1%). Les offres d'emploi saisonnier (-4,7%) et les offres d'emploi intérimaire (-15,5%) enregistrent également une baisse en évolution annuelle. Les offres d'emploi de type contrat à durée déterminée représentent la plus importante part des offres avec 46%.

Les 15 métiers les plus recherchés par les employeurs

Offres d'Emploi Enregistrées	De décembre 2012 à novembre 2013	Poids (métier / total des métiers)	Evolution annuelle cumulée
A1401 Aide agricole de production fruitière ou viticole	3 344	10.6%	-28.2%
K2107 Enseignement général du second degré	1 825	5.8%	24.2%
K2204 Nettoyage de locaux	675	2.1%	-28.0%
G1803 Service en restauration	671	2.1%	-42.4%
K1303 Assistance auprès d'enfants	637	2.0%	24.7%
G1602 Personnel de cuisine	626	2.0%	-25.7%
N1103 Magasinage et préparation de commandes	549	1.7%	-29.0%
K1304 Services domestiques	542	1.7%	3.2%
G1603 Personnel polyvalent en restauration	510	1.6%	-7.8%
M1601 Accueil et renseignements	508	1.6%	88.1%
D1408 Téléconseil et télévente	471	1.5%	-5.8%
D1501 Animation de vente	457	1.4%	14.3%
A1405 Arboriculture et viticulture	451	1.4%	48.8%
N1105 Manutention manuelle de charges	427	1.4%	-22.4%
J1501 Soins d'hygiène, de confort du patient	411	1.3%	-4.9%

Source : Pôle Emploi Persee

En cumul sur douze mois, les métiers les plus recherchés par les employeurs se trouvent en grande majorité dans ces trois secteurs :

- « Agriculture et pêche, espaces naturels et espaces verts, soins aux animaux » avec les métiers « Aide agricole de production fruitière ou viticole » (3 344 offres) et « Arboriculture et viticulture » (451 offres) ;
- « Services à la personne et à la collectivité » avec les métiers « Enseignement général du second degré » (1 825 offres), « Nettoyage de locaux » (675 offres) et « Assistance auprès d'enfants » (637 offres) ;
- « Hôtellerie-restauration, tourisme, loisirs et animation » avec les métiers « Service en restauration » (671 offres), « Personnel de cuisine » (626 offres) et « Personnel polyvalent en restauration » (510 offres).

www.observatoire-emploi-paysdelaloire.fr

Le service Statistiques, Etudes et Evaluation est à votre disposition pour tout complément d'information
Contact : StatsPDL@pole-emploi.fr

Directeur de publication :
Gwenaël PROUTEAU
Directeur de la rédaction :
Josette BARREAU
Conception et réalisation :
Service Statistiques, Etudes et
Evaluation – Catherine MOULIN,
Brigitte VIGOUROUX.