



Le Marché du Travail : Données Repères

Communauté de Communes

Document Trimestriel

Situation au 31/03/2012



Libre de diffusion sous réserve de mention de la source « Pôle emploi Pays de la Loire »

LES CHIFFRES CLES

CC du Centre Mauges

DEFM
Cat A Evolution
annuelle

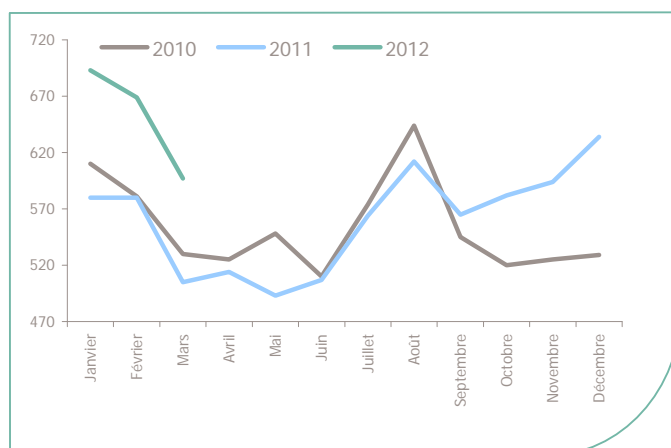
CC du Centre Mauges	597	18.2%
Dépt 49	30 945	9.7%
Pays de la Loire	135 545	7.6%
Poids de la CC/dpt	1.9%	



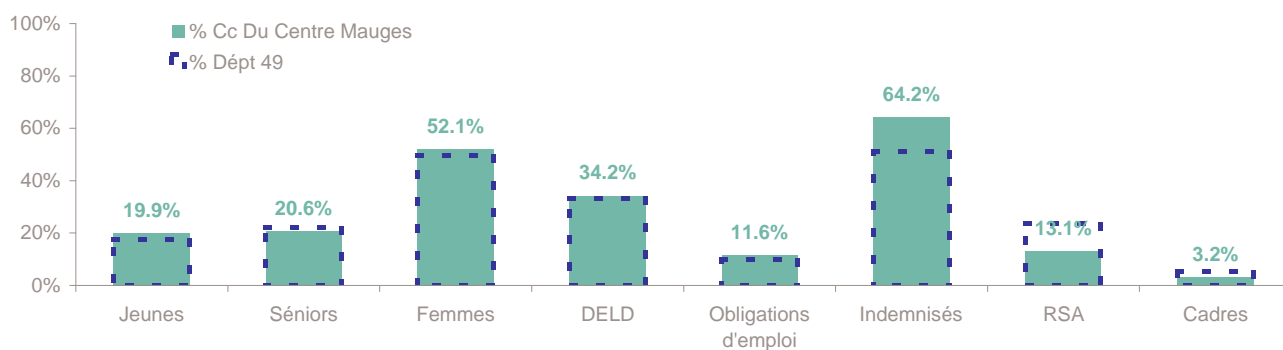
Volume	286	311
Poids	47.9%	52.1%
Evo. annuelle	20.7%	16.0%

EVOLUTION DE LA DEMANDE D'EMPLOI (Catégorie A)

	DEFM Cat A	Poids	Evolution annuelle
Hommes	286	47.9%	20.7%
- 25 ans	56	9.4%	16.7%
25-49 ans	163	27.3%	33.6%
50 ans et +	67	11.2%	0.0%
Femmes	311	52.1%	16.0%
- 25 ans	63	10.6%	40.0%
25-49 ans	192	32.2%	6.7%
50 ans et +	56	9.4%	30.2%
- 25 ans	119	19.9%	28.0%
25-49 ans	355	59.5%	17.5%
50 ans et +	123	20.6%	11.8%
TOTAL	597	100.0%	18.2%



REPARTITION DE LA DEMANDE D'EMPLOI PAR PUBLICS (Catégorie A)



Evolution annuelle

CC du Centre Mauges	28.0%	11.8%	16.0%	22.2%	23.2%	21.6%	25.8%	35.7%
Dépt 49	7.6%	16.5%	9.7%	7.1%	18.4%	7.2%	17.8%	8.7%

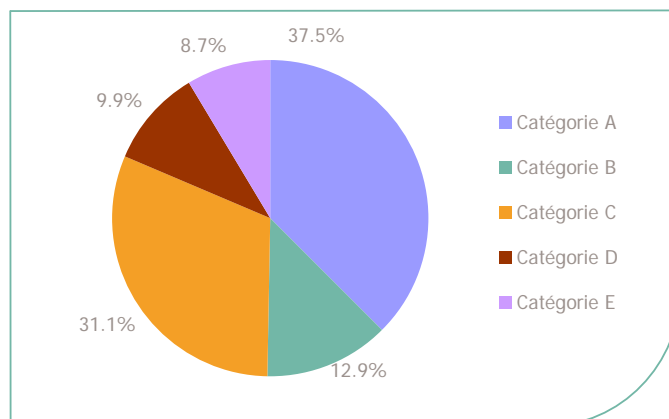
La Demande d'emploi 31 mars 2012 (Données brutes)

LE MARCHE DU TRAVAIL

CC du Centre Mauges

LES CATEGORIES DE DEMANDEURS D'EMPLOI

	DEFM mars 2012	Poids	Evolution annuelle
Catégorie A	597	37.5%	18.2%
Catégorie B	205	12.9%	2.5%
Catégorie C	495	31.1%	-5.0%
Catégorie D	157	9.9%	-16.0%
Catégorie E	139	8.7%	46.3%
TOTAL	1 593	100.0%	5.6%



LES 15 METIERS LES PLUS RECHERCHES PAR LES DE (Catégorie A)

	Hommes	Femmes	Total	Poids (métier / total des métiers)
K1303 Assistance auprès d'enfants	NC	NC	26	4.4%
H3302 Opérations manuelles d'assemblage, tri ou emballage	10	12	22	3.7%
N1103 Magasinage et préparation de commandes	14	8	22	3.7%
N1105 Manutention manuelle de charges	NC	NC	22	3.7%
D1214 Vente en habillement et accessoires de la personne	NC	NC	18	3.0%
J1301 Personnel polyvalent des services hospitaliers	NC	NC	17	2.8%
A1401 Aide agricole de production fruitière ou viticole	5	10	15	2.5%
K1304 Services domestiques	NC	NC	13	2.2%
M1607 Secrétariat	NC	NC	13	2.2%
D1505 Personnel de caisse	NC	NC	11	1.8%
F1606 Peinture en bâtiment	NC	NC	11	1.8%
N4105 Conduite et livraison par tournées sur courte distance	NC	NC	11	1.8%
G1602 Personnel de cuisine	NC	NC	10	1.7%
K2204 Nettoyage de locaux	NC	NC	9	1.5%
A1203 Entretien des espaces verts	NC	NC	8	1.3%

NC : données non communiquées en raison du secret statistique (< à 5)

DEMANDES D'EMPLOI ENTREES ET SORTIES (Catégorie A)

	Demandes enregistrées			Demandes sorties			
	Cumul 12 mois	Evol. Ann.	Cum.	Cumul 12 mois	Evol. Ann.	Cum.	
dont :	1 695	2.2%		1 574	-3.8%		dont :
licenciements économiques	22	-37.1%		575	-10.9%		absences au contrôle
autres licenciements	183	43.0%		457	9.6%		reprises emploi signalées
démissions	56	-9.7%		162	-5.8%		entrées en stage formation
fins de CDD	482	5.5%		221	12.8%		arrêts de recherche
fins de mission d'intérim	165	42.2%		58	-12.1%		radiations administratives
premières entrées	65	-15.6%		101	-29.4%		autres cas
reprises d'activité	206	-8.4%					
autres cas	516	-6.9%					

Source : Pôle emploi - Persee

Les Offres d'emploi 31 mars 2012

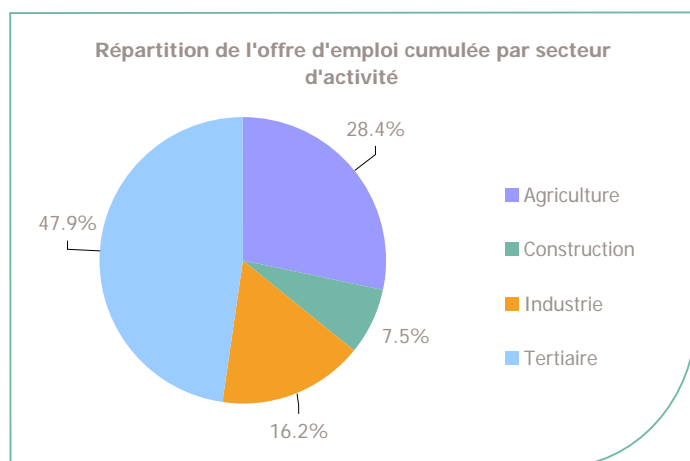
LE MARCHÉ DU TRAVAIL

CC du Centre Mauges

LES CHIFFRES CLES

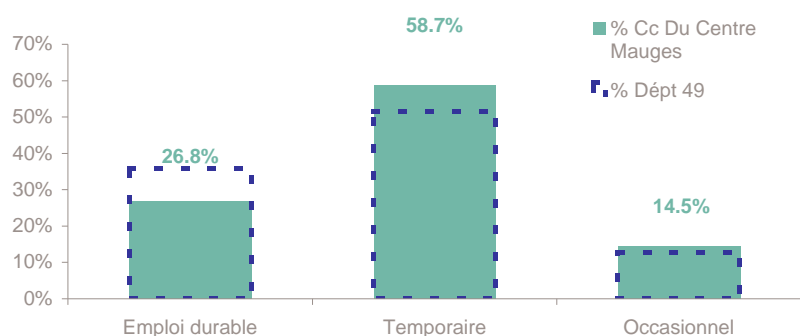
	Nombre	Evolution annuelle	Cumul 12 mois	Evolution annuelle cumulée
OEE Cc Du Centre Mauges	47	-34.7% ↘	746	3.3% ↗
OEE Dépt 49	3 650	7.1% ↗	39 584	3.2% ↗
OEE Pays de la Loire	17 351	-3.4% ↘	185 584	-2.3% ↘
Poids de la CC dans le dépt	1.3%		1.9%	

REPARTITION DE L'OFFRE D'EMPLOI PAR SECTEUR D'ACTIVITE



OEE	mars 2012	Cumul 12 mois	Evol. Annuelle Cumulée
Agriculture		212	42.6%
Construction	3	56	24.4%
Industrie	9	121	31.5%
Tertiaire	35	357	-18.3%
TOTAL	47	746	3.3%

REPARTITION DE L'OFFRE D'EMPLOI PAR TYPE D'OFFRE



Evolution annuelle cumulée - mars 2012

OEE	Cc Du Centre Mauges	Dépt 49
Durable	-24.8%	1.6%
Temporaire	11.7%	7.4%
Occasionnel	68.8%	3.4%

Source : Pôle emploi - Persee

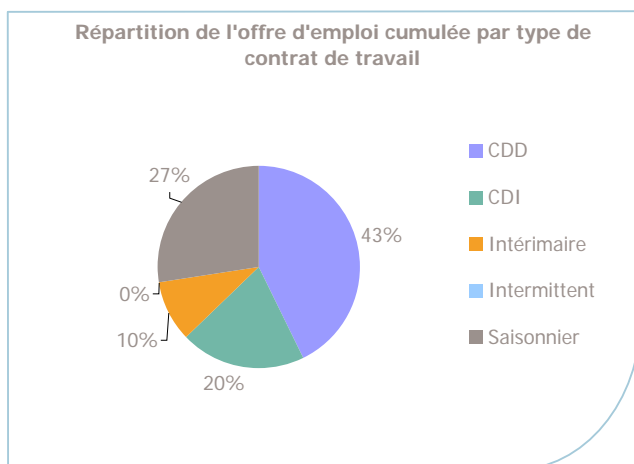
Emploi durable : Offres d'emploi enregistrées à Pôle emploi, correspondants à des contrats d'une durée supérieure à 6 mois.

Emploi temporaire : Offres d'emploi enregistrées à Pôle emploi, correspondants à des contrats d'une durée comprise entre 1 et 6 mois.

Emploi occasionnel : Offres d'emploi enregistrées à Pôle emploi, correspondants à des contrats d'une durée inférieure à un mois.

CC du Centre Mauges

REPARTITION DE L'OFFRE D'EMPLOI PAR TYPE DE CONTRAT DE TRAVAIL



	mars 2012	Cumul 12 mois	Evol. Annuelle Cumulée
CDD	32	320	-11.4%
CDI	9	148	0.7%
Intérimaire	4	72	-11.1%
Intermittent		1	-50.0%
Saisonnier	2	205	56.5%
TOTAL	47	746	3.3%

LES 15 METIERS LES PLUS RECHERCHES PAR LES EMPLOYEURS

Offres d'Emploi Enregistrées	De avril 2011 à mars 2012	Poids (métier / total des métiers)
A1401 Aide agricole de production fruitière ou viticole	181	24.3%
N1105 Manutention manuelle de charges	59	7.9%
J1301 Personnel polyvalent des services hospitaliers	28	3.8%
H2102 Conduite d'équipement de production alimentaire	24	3.2%
D1408 Téléconseil et télévente	22	2.9%
D1501 Animation de vente	21	2.8%
A1405 Arboriculture et viticulture	19	2.5%
J1501 Soins d'hygiène, de confort du patient	14	1.9%
H3302 Opérations manuelles d'assemblage, tri ou emballage	12	1.6%
K1303 Assistance auprès d'enfants	12	1.6%
K2104 Éducation et surveillance au sein d'étab. d'enseig.	12	1.6%
D1102 Boulangerie - viennoiserie	11	1.5%
N4105 Conduite et livraison par tournées sur courte distance	11	1.5%
D1106 Vente en alimentation	10	1.3%
D1401 Assistanat commercial	10	1.3%

Source : Pôle emploi - Persee

www.observatoire-emploi-paysdelaloire.fr

Le service Statistiques, Etudes et Evaluation est à votre disposition pour tout complément d'information
Contact : statsPDL@pole-emploi.fr

Directeur de publication :
Gwenaél PROUTEAU
Directeur de la rédaction :
Hervé BONNET
Conception et réalisation :
Service Statistiques, Etudes et
Evaluation – Catherine MOULIN,
Brigitte VIGOUROUX.