



# Le Marché du Travail : Synthèse

## Bassin de LA FLECHE

Document semestriel

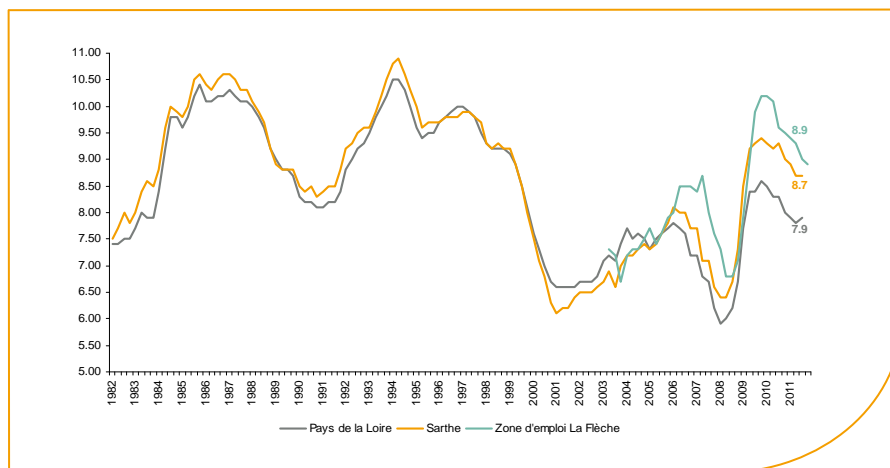
Situation au 31/12/2011



Libre de diffusion sous réserve de mention de la source « Pôle emploi Pays de la Loire »

### Le taux de chômage

Au troisième trimestre 2011, avec **8,9%** de la population active, le taux de chômage de la zone d'emploi de la Flèche affiche une valeur supérieure à celle enregistrée au niveau départemental (**8,7%**) et au niveau régional (**7,9%**). En un an, le taux de chômage a reculé de **0,6 point**, soit une évolution identique à celle du département mais supérieure à celle de la région (**-0,4 point**).



Source : INSEE

### Faits marquants :

L'évolution annuelle du nombre de demandeurs d'emploi de catégorie A est de **+2,3%** à fin décembre 2011. Le taux d'évolution du bassin est plus favorable que celui du département (**+4,3%**) et que la région (**+4,7%**).

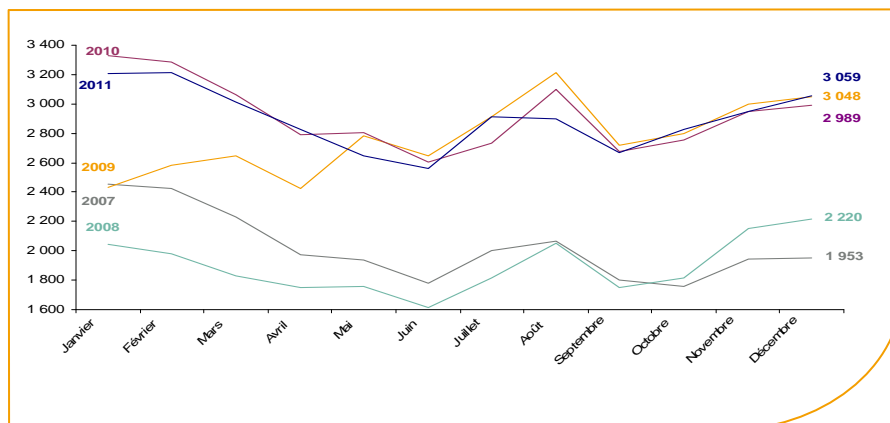
Les demandeurs d'emploi de 50 ans et plus, qui représentent **22,3%** des demandeurs d'emploi, sont plus affectés par cette situation (**+9,3%** de progression annuelle).

**5 719** demandeurs d'emploi (catégories A, B et C) sont comptabilisés à fin décembre sur le bassin de La Flèche, soit **14,8%** du département.

Au cours des douze derniers mois, Pôle emploi a recueilli **3 710** offres d'emploi soit une baisse de **9,2%** en évolution annuelle.

### Evolution de la demande d'emploi fin de mois de catégorie A (DEFM)

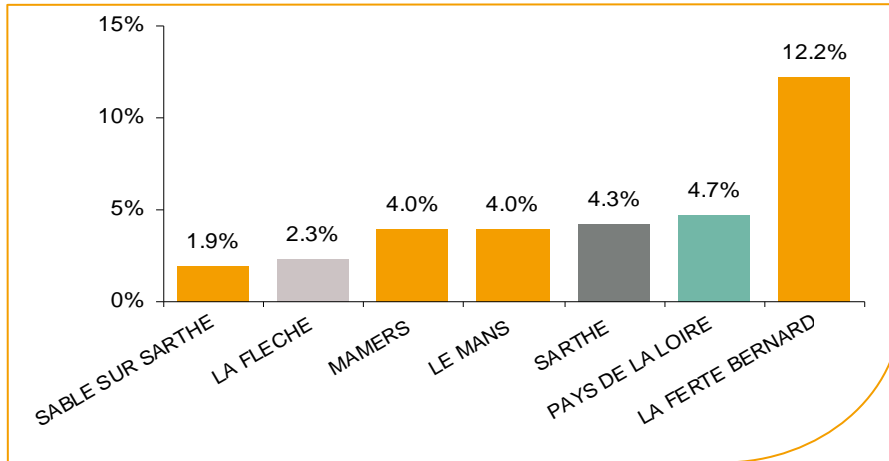
En décembre 2011, sur le bassin de La Flèche, la demande d'emploi de catégorie A se chiffre à **3 059** personnes. Elle est en hausse de **+3,8%** par rapport à novembre 2011.



Source : Pôle Emploi Persee

## La demande d'emploi en fin de mois (DEFM)

Fin décembre 2011, le nombre de demandeurs d'emploi de catégorie A s'établit à **3 059** personnes, soit une évolution annuelle de **+2,3%** comparativement à décembre 2010. Cette évolution est plus favorable que celle affichée par le département de la Sarthe (**4,3%**) et que celle affichée par la région Pays de la Loire (**+4,7%**).

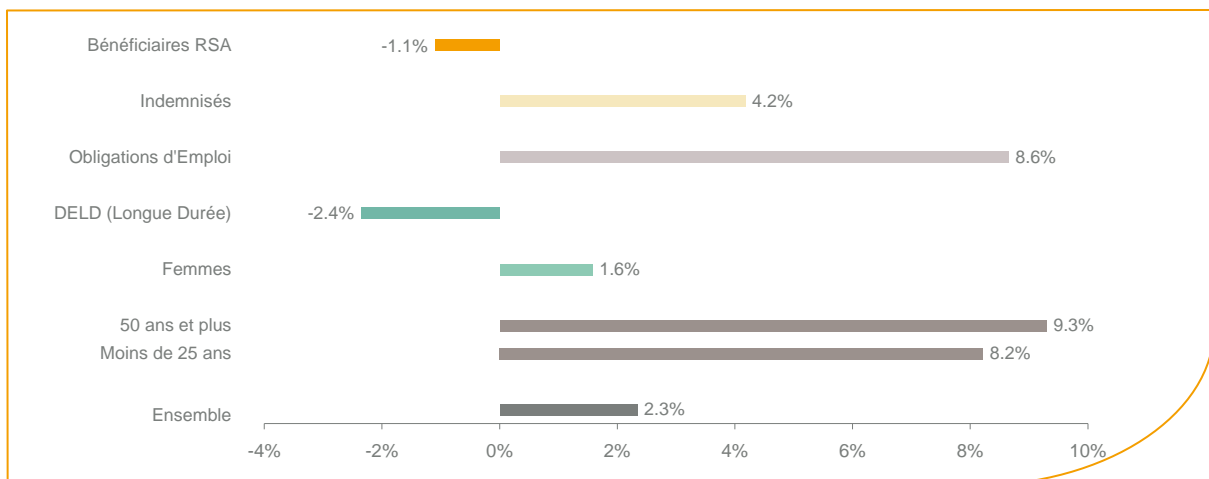


Source : Pôle Emploi Persee

Le bassin d'emploi de La Flèche affiche le deuxième taux d'évolution le plus bas de la demande d'emploi dans le département.

En ajoutant à la catégorie A, les demandeurs d'emploi recensés en catégorie B (**855**) et ceux en catégorie C (**1 805**), le nombre de demandeurs d'emploi se chiffre sur le territoire du bassin d'emploi de La Flèche à **5 719**, soit une progression de **165** personnes par rapport à décembre 2010 (**+3%**).

## Evolution de la DEFM de catégorie A par population



Source : Pôle Emploi Persee

Même si l'évolution de la demande d'emploi de catégorie A s'établit à **+2,3%** en décembre 2011, certaines catégories de population apparaissent plus fragilisées. C'est le cas des demandeurs d'emploi de 50 ans et plus. En un an, ce volume de demandeurs d'emploi a progressé de **9,3%**, passant de **624** à **682** personnes. Cette progression est significativement moins soutenue qu'au niveau départemental (**+16,3%**). Les demandeurs de moins de 25 ans ont augmenté de **8,2%** par rapport à décembre 2010. A contrario, le volume des demandeurs d'emploi de longue durée a diminué de **2,4%**.

## Les 15 métiers les plus recherchés par les demandeurs d'emploi

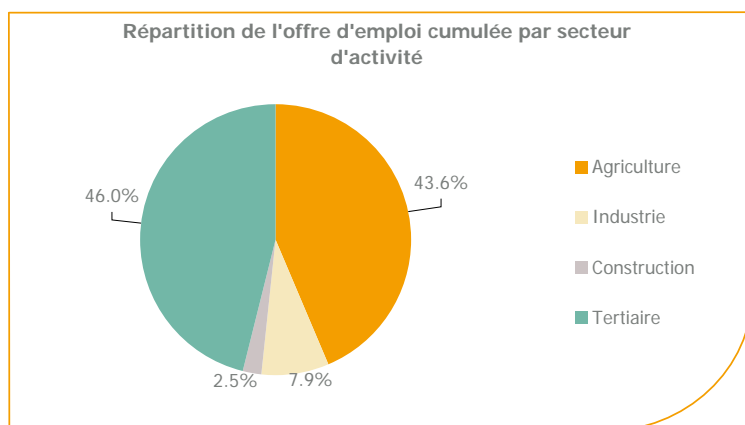
DEFM catégorie A	décembre 2011	Poids (métier / total des métiers)	Evolution annuelle
K1303 Assistance auprès d'enfants	112	3.7%	9.8%
H3302 Opérations manuelles d'assemblage, tri ou emballage	110	3.6%	-7.6%
K1304 Services domestiques	103	3.4%	-6.4%
A1401 Aide agricole de production fruitière ou viticole	91	3.0%	24.7%
K2204 Nettoyage de locaux	89	2.9%	11.3%
A1203 Entretien des espaces verts	77	2.5%	-3.8%
N1103 Magasinage et préparation de commandes	75	2.5%	2.7%
M1607 Secrétariat	72	2.4%	-1.4%
D1507 Mise en rayon libre-service	62	2.0%	12.7%
J1301 Personnel polyvalent des services hospitaliers	56	1.8%	-8.2%
A1405 Arboriculture et viticulture	53	1.7%	17.8%
F1703 Maçonnerie	52	1.7%	33.3%
H2909 Montage-assemblage mécanique	52	1.7%	30.0%
D1214 Vente en habillement et accessoires de la personne	50	1.6%	-5.7%
N1105 Manutention manuelle de charges	48	1.6%	14.3%

Source : Pôle Emploi Persee

A fin décembre 2011, globalement les métiers les plus recherchés par les demandeurs d'emploi se trouvent dans le secteur « Services à la personne et à la collectivité » avec les métiers « Assistance auprès d'enfants » (112 demandeurs), « Services domestiques » (103 demandeurs) et « Nettoyage de locaux » (89 demandeurs). Viennent ensuite le secteur « Agriculture et pêche, espaces naturels et espaces verts, soins aux animaux » avec les métiers « Aide agricole de production fruitière ou viticole » (91 demandeurs), « Entretien des espaces verts » (77 demandeurs) et le secteur « Industrie » avec les métiers « Opérations manuelles d'assemblage, tri ou emballage » (110 demandeurs) et « Montage-assemblage mécanique » (52 demandeurs).

## Les offres d'emploi enregistrées (OEE) par secteur d'activité et par contrat de travail

### REPARTITION DE L'OFFRE D'EMPLOI PAR SECTEUR D'ACTIVITE



Secteurs	Cumul 12 mois	Evol. Annuelle Cumulée
Agriculture	1 619	-22.1%
Industrie	294	43.4%
Construction	91	-31.6%
Tertiaire	1 706	2.2%
<b>TOTAL</b>	<b>3 710</b>	<b>-9.2%</b>

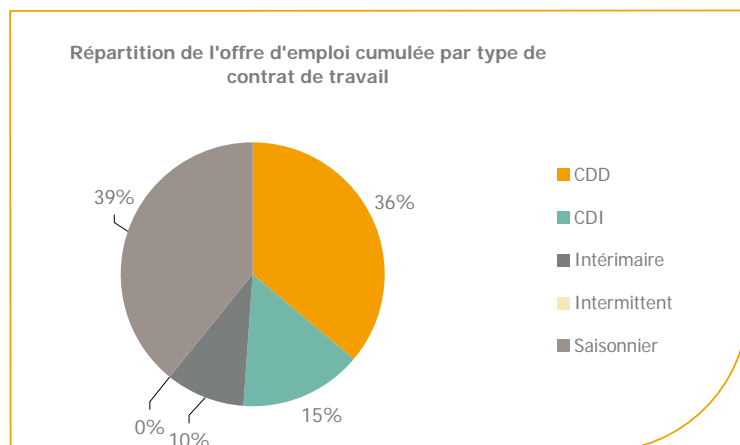
Source : Pôle Emploi Persee

Sur un an, de janvier 2011 à décembre 2011, Pôle emploi a recueilli **3 710** offres d'emploi sur le territoire du bassin de La Flèche, soit **9,2%** de moins qu'au cours des douze mois précédents.

**46%** de ces offres sont issues du tertiaire (**1 706** offres) et **43,6%** viennent de l'agriculture en baisse de **-22,1%** en évolution annuelle cumulée. Seulement **7,9%** viennent de l'industrie en forte hausse de **+43,4%** et les offres de la construction représentent **2,5%**.

A noter : les offres d'emploi intérimaire sont concentrées dans le tertiaire.

## RÉPARTITION DE L'OFFRE D'EMPLOI PAR TYPE DE CONTRAT DE TRAVAIL



Contrats	Cumul 12 mois	Evol. Annuelle Cumulée
CDD	1 343	11.5%
CDI	554	37.8%
Intérimaire	355	61.4%
Intermittent	2	-80.0%
Saisonnier	1 456	-35.3%
<b>TOTAL</b>	<b>3 710</b>	<b>-9.2%</b>

Source : Pôle Emploi Persee

Au regard des types de contrat de travail, les offres d'emploi intérimaire et les offres d'emploi de type contrat à durée indéterminée enregistrent une nette progression en évolution annuelle (+61,4% et +37,8%). A contrario, les offres d'emploi saisonnier (1 456 offres) diminuent de 35,3%. Cette dernière typologie d'offres représente 39% des offres.

### Les 15 métiers les plus recherchés par les employeurs

Offres d'Emploi Enregistrées	De janvier 2011 à décembre 2011	Poids (métier / total des métiers)	Evolution annuelle cumulée
A1401 Aide agricole de production fruitière ou viticole	1 613	43.5%	-25.4%
N1103 Magasinage et préparation de commandes	94	2.5%	422.2%
K2204 Nettoyage de locaux	92	2.5%	-5.2%
G1603 Personnel polyvalent en restauration	84	2.3%	127.0%
H2903 Conduite d'équipement d'usinage	74	2.0%	100.0%
A1405 Arboriculture et viticulture	57	1.5%	375.0%
G1602 Personnel de cuisine	54	1.5%	17.4%
A1203 Entretien des espaces verts	51	1.4%	-5.6%
K1303 Assistance auprès d'enfants	49	1.3%	36.1%
G1803 Service en restauration	45	1.2%	-23.7%
I1304 Installation et maintenance d'équipements industriels et d'exploitation	43	1.2%	87.0%
N4101 Conduite de transport de marchandises sur longue distance	35	0.9%	-12.5%
K1304 Services domestiques	33	0.9%	3.1%
H2909 Montage-assemblage mécanique	32	0.9%	128.6%
J1301 Personnel polyvalent des services hospitaliers	32	0.9%	18.5%

Source : Pôle Emploi Persee

En cumul sur douze mois, les métiers les plus recherchés par les employeurs se trouvent en grande majorité dans ces trois secteurs :

- « Agriculture et pêche, espaces naturels et espaces verts, soins aux animaux » avec les métiers « Aide agricole de production fruitière ou viticole » (1 613 offres) et « Arboriculture et viticulture » (57 offres) ;
- « Hôtellerie-restauration, tourisme, loisirs et animation » avec les métiers « Personnel polyvalent en restauration » (84 offres) et « Personnel de cuisine » (54 offres) ;
- « Services à la personne et à la collectivité » avec les métiers « Nettoyage de locaux » (92 offres) et « Assistance auprès d'enfants » (49 offres).

[www.observatoire-emploi-paysdelaloire.fr](http://www.observatoire-emploi-paysdelaloire.fr)

Le service Statistiques, Etudes et Evaluation est à votre disposition pour tout complément d'information  
Contact : Statspd@pole-emploi.fr

Directeur de publication :  
Gwénaél PROUTEAU  
Directeur de la rédaction :  
Hervé BONNET  
Conception et réalisation :  
Service Statistiques, Etudes et  
Evaluation – Catherine MOULIN,  
Brigitte VIGOUROUX.