



Le Marché du Travail : Données Repères

Communauté de Communes

Document Semestriel

Situation au 31/12/2010



Libre de diffusion sous réserve de mention de la source « Pôle emploi Pays de la Loire »

LES CHIFFRES CLES

CC Coeur d'Estuaire

DEFM
Cat A Evolution
annuelle

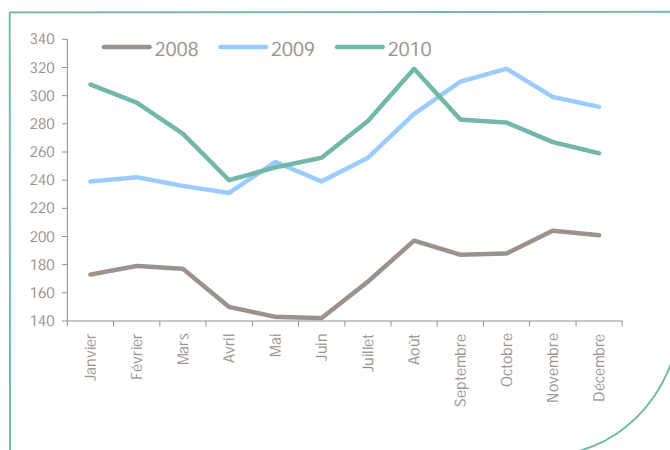
CC Coeur d'Estuaire	259	-11.3%
Dépt 44	50 264	-1.0%
Pays de la Loire	132 323	-1.8%
Poids de la CC/dpt	0.5%	



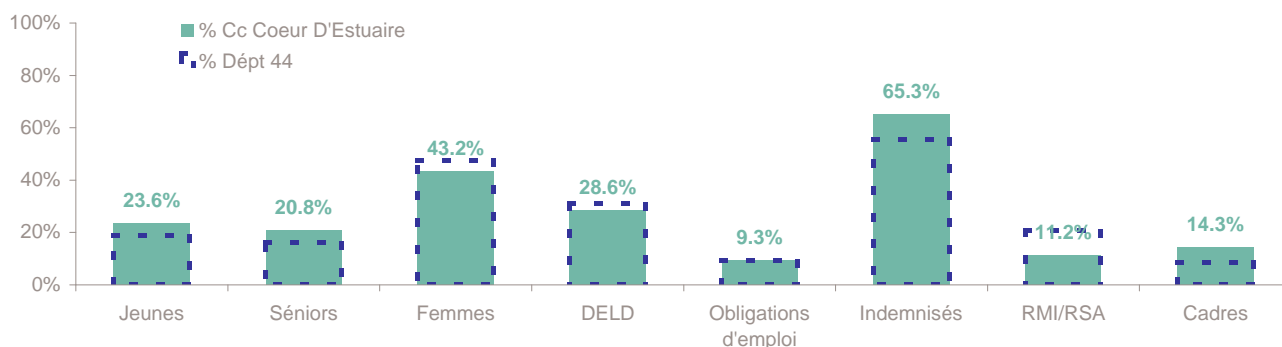
Volume	147	112
Poids	56.8%	43.2%
Evo. annuelle	-9.8%	-13.2%

EVOLUTION DE LA DEMANDE D'EMPLOI (Catégorie A)

	DEFM Cat A	Poids	Evolution annuelle
Hommes	147	56.8%	-9.8%
- 25 ans	36	13.9%	-2.7%
25-49 ans	83	32.0%	-17.8%
50 ans et +	28	10.8%	12.0%
Femmes	112	43.2%	-13.2%
- 25 ans	25	9.7%	0.0%
25-49 ans	61	23.6%	-28.2%
50 ans et +	26	10.0%	36.8%
- 25 ans	61	23.6%	-1.6%
25-49 ans	144	55.6%	-22.6%
50 ans et +	54	20.8%	22.7%
TOTAL	259	100.0%	-11.3%



REPARTITION DE LA DEMANDE D'EMPLOI PAR PUBLICS (Catégorie A)



Evolution annuelle

CC Coeur d'Estuaire	-1.6%	22.7%	-13.2%	8.8%	9.1%	-6.1%	26.1%	-17.8%
Dépt 44	-9.4%	15.9%	3.0%	24.9%	10.4%	-3.0%	30.3%	2.5%

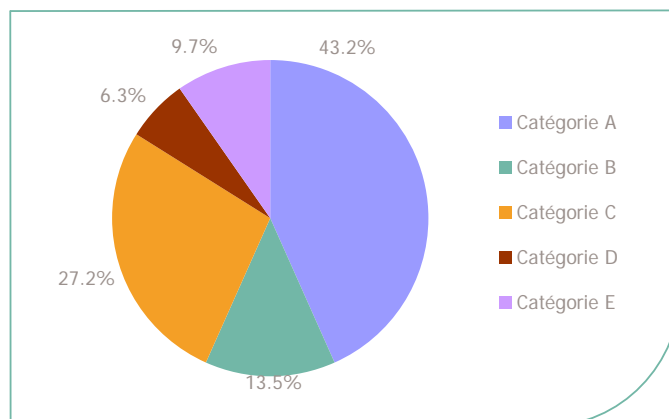
La Demande d'emploi 31 décembre 2010 (Données brutes)

LE MARCHE DU TRAVAIL

CC Cœur d'Estuaire

LES CATEGORIES DE DEMANDEURS D'EMPLOI

	DEFM décembre 2010	Poids	Evolution annuelle
Catégorie A	259	43.2%	-11.3%
Catégorie B	81	13.5%	20.9%
Catégorie C	163	27.2%	25.4%
Catégorie D	38	6.3%	-19.1%
Catégorie E	58	9.7%	48.7%
TOTAL	599	100.0%	4.2%



LES 15 METIERS LES PLUS RECHERCHES PAR LES DE (Catégorie A)

	Hommes	Femmes	Total	Poids (métier / total des métiers)
K1303 Assistance auprès d'enfants	NC	NC	8	3.1%
D1214 Vente en habillement et accessoires de la personne	NC	NC	7	2.7%
N1105 Manutention manuelle de charges	NC	NC	7	2.7%
D1401 Assistanat commercial	NC	NC	6	2.3%
N4105 Conduite et livraison par tournées sur courte distance	NC	NC	6	2.3%
K1304 Services domestiques	NC	NC	5	1.9%
N1103 Magasinage et préparation de commandes	NC	NC	5	1.9%
F1704 Préparation du gros oeuvre et des travaux publics	NC	NC	5	1.9%
M1601 Accueil et renseignements	NC	NC	5	1.9%
M1608 Secrétariat comptable	NC	NC	5	1.9%
M1707 Stratégie commerciale	NC	NC	5	1.9%
F1606 Peinture en bâtiment	NC	NC	NC	1.5%
A1203 Entretien des espaces verts	NC	NC	NC	1.5%
H3404 Peinture industrielle	NC	NC	NC	1.5%
M1203 Comptabilité	NC	NC	NC	1.5%

NC : données non communiquées en raison du secret statistique (< à 5)

DEMANDES D'EMPLOI ENTREES ET SORTIES (Catégorie A)

	Demandes enregistrées			Demandes sorties			
	Cumul 12 mois	Evol.	Ann. Cum.	Cumul 12 mois	Evol.	Ann. Cum.	
dont :	754	-8.3%		711	ND		dont :
licenciements économiques	24	-14.3%		256	ND		absences au contrôle
autres licenciements	80	-35.0%		220	ND		reprises emploi signalées
démissions	36	-7.7%		34	ND		entrées en stage formation
fins de CDD	224	-10.4%		83	ND		arrêts de recherche
fins de mission d'intérim	54	-16.9%		44	ND		radiations administratives
premières entrées	45	-6.3%		74	ND		autres cas
reprises d'activité	52	-18.8%					
autres cas	239	16.3%					

ND : Non disponible

Source : Pôle emploi - Persee

Les Offres d'emploi au 31 décembre 2010

LE MARCHÉ DU TRAVAIL

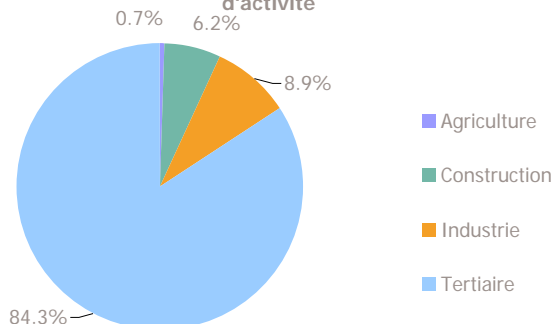
CC Cœur d'Estuaire

LES CHIFFRES CLES

	Nombre	Evolution annuelle	Cumul 12 mois	Evolution annuelle cumulée
OEE Cc Cœur D'Estuaire	21	-19.2% ↘	305	-6.7% ↘
OEE Dépt 44	5 614	37.6% ↗	77 954	20.4% ↗
OEE Pays de la Loire	11 988	19.4% ↗	186 397	21.5% ↗
Poids de la CC dans le dépt	0.4%		0.4%	

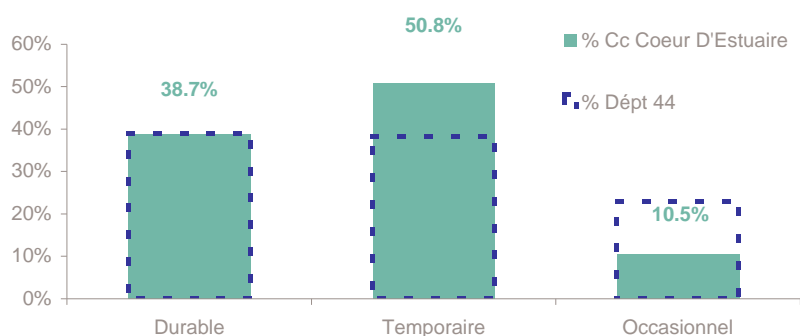
REPARTITION DE L'OFFRE D'EMPLOI PAR SECTEUR D'ACTIVITE

Répartition de l'offre d'emploi cumulée par secteur d'activité



OEE	décembre 2010	Cumul 12 mois	Evol. Annuelle Cumulée
Agriculture		2	-86.7%
Construction	4	19	-5.0%
Industrie	1	27	17.4%
Tertiaire	16	257	-4.5%
TOTAL	21	305	-6.7%

REPARTITION DE L'OFFRE D'EMPLOI PAR TYPE D'OFFRE



Evolution annuelle cumulée - décembre 2010

OEE	Cc Cœur D'Estuaire	Dépt 44
Durable	13.5%	22.2%
Temporaire	-7.2%	27.8%
Occasionnel	-42.9%	14.9%

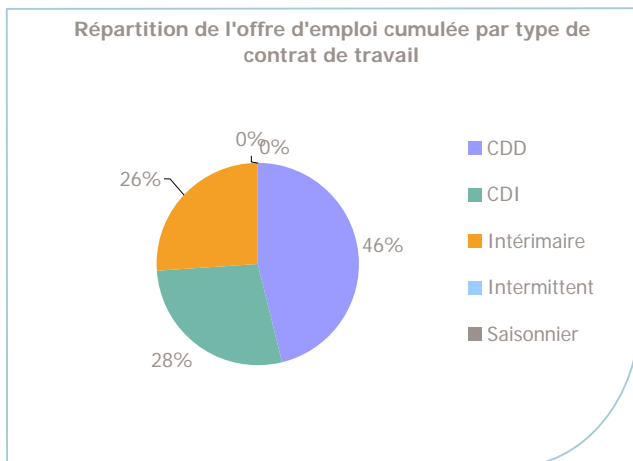
Source : Pôle emploi - SIAD2

Emploi durable : Offres d'emploi enregistrées à Pôle emploi, correspondants à des contrats d'une durée supérieure à 6 mois.

Emploi temporaire : Offres d'emploi enregistrées à Pôle emploi, correspondants à des contrats d'une durée comprise entre 1 et 6 mois.

Emploi occasionnel : Offres d'emploi enregistrées à Pôle emploi, correspondants à des contrats d'une durée inférieure à un mois.

PARTITION DE L'OFFRE D'EMPLOI PAR TYPE DE CONTRAT DE TRAVAIL



	décembre 2010	Cumul 12 mois	Evol. Annuelle Cumulée
CDD	9	138	-11.0%
CDI	6	83	-2.4%
Intérimaire	6	78	23.8%
Intermittent			-100.0%
Saisonnier			-100.0%
TOTAL	21	305	-6.7%

LES 15 METIERS LES PLUS RECHERCHES PAR LES EMPLOYEURS

Offres d'Emploi Enregistrées	De janvier 2010 à décembre 2010	Poids (métier / total des métiers)
K2204 Nettoyage de locaux	18	5.9%
N1103 Magasinage et préparation de commandes	14	4.6%
K1303 Assistance auprès d'enfants	9	3.0%
I1203 Maintenance des bâtiments et des locaux	9	3.0%
J1501 Soins d'hygiène, de confort du patient	9	3.0%
G1803 Service en restauration	8	2.6%
F1606 Peinture en bâtiment	8	2.6%
A1203 Entretien des espaces verts	8	2.6%
D1505 Personnel de caisse	8	2.6%
H3404 Peinture industrielle	8	2.6%
M1603 Distribution de documents	8	2.6%
D1209 Vente de végétaux	7	2.3%
D1202 Coiffure	6	2.0%
M1607 Secrétariat	5	1.6%
K1304 Services domestiques	5	1.6%

Source : Pôle emploi - Persee

www.pole-emploi.fr

Le service Statistiques, Etudes et Evaluation est à votre disposition pour tout complément d'information
Contact : herve.bonnet@pole-emploi.fr

Directeur de publication :
Gwenaél PROUTEAU
Directeur de la rédaction :
Hervé BONNET
Conception et réalisation :
Service Statistiques, Etudes et
Evaluation – Catherine MOULIN,
Brigitte VIGOUROUX.