



DONNEES REPERES

COMMUNAUTES DE COMMUNES

SITUATION AU 30 SEPTEMBRE 2014

DECEMBRE 2014



Libre de diffusion sous réserve de mention de la source « Pôle emploi Pays de la Loire »

LES CHIFFRES CLES

DEFM
Cat A

Evolution
annuelle

CC du Pays du Gois	430	3.9%
Dépt 85	28 768	4.2%
Pays de la Loire	172 246	4.3%
Poids de la CC/dpt	1.5%	

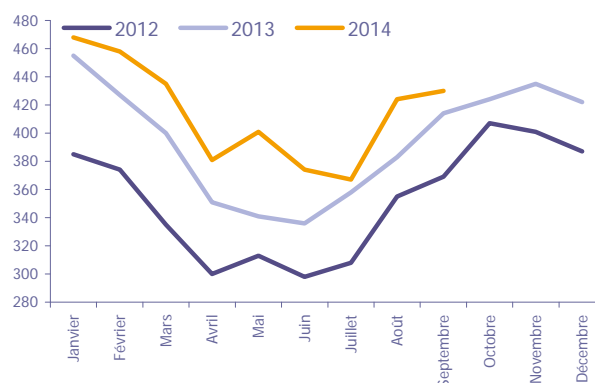
CC du Pays du Gois



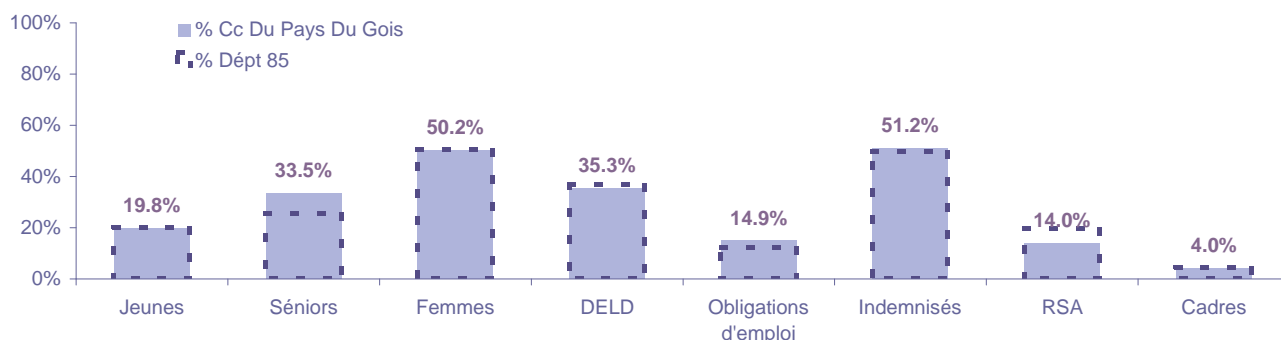
Volume	214	216
Poids	49.8%	50.2%
Evo. annuelle	8.1%	0.0%

EVOLUTION DE LA DEMANDE D'EMPLOI (Catégorie A)

	DEFM Cat A	Poids	Evolution annuelle
Hommes	214	49.8%	8.1%
- 25 ans	48	11.2%	17.1%
25-49 ans	96	22.3%	-6.8%
50 ans et +	70	16.3%	29.6%
Femmes	216	50.2%	0.0%
- 25 ans	37	8.6%	-14.0%
25-49 ans	105	24.4%	-10.3%
50 ans et +	74	17.2%	32.1%
- 25 ans	85	19.8%	1.2%
25-49 ans	201	46.7%	-8.6%
50 ans et +	144	33.5%	30.9%
TOTAL	430	100.0%	3.9%



REPARTITION DE LA DEMANDE D'EMPLOI PAR PUBLICS (Catégorie A)



Evolution annuelle

CC du Pays du Gois	1.2%	30.9%	0.0%	16.0%	42.2%	4.3%	0.0%	-19.0%
Dépt 85	-0.1%	12.3%	2.4%	13.8%	16.7%	2.6%	10.8%	7.5%

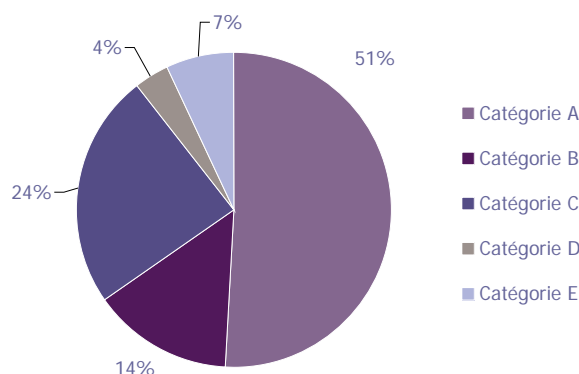
LA DEMANDE D'EMPLOI

30 SEPTEMBRE 2014 (DONNEES BRUTES)

CC du Pays du Gois

LES CATEGORIES DE DEMANDEURS D'EMPLOI

	DEFM septembre 2014	Poids	Evolution annuelle
Catégorie A	430	50.9%	3.9%
Catégorie B	120	14.2%	
Catégorie C	204	24.2%	27.5%
Catégorie D	31	3.7%	
Catégorie E	59	7.0%	7.3%
TOTAL	844	100.0%	8.2%



LES 15 METIERS LES PLUS RECHERCHES PAR LES DE (Catégorie A)

	Hommes	Femmes	Total	Poids (métier / total des métiers)
A1404 Aquaculture	7	24	31	7.2%
A1203 Entretien des espaces verts	NC	NC	15	3.5%
K1303 Assistance auprès d'enfants	NC	NC	15	3.5%
D1214 Vente en habillement et accessoires de la personne	NC	NC	14	3.3%
K1304 Services domestiques	NC	NC	14	3.3%
I1203 Maintenance des bâtiments et des locaux	NC	NC	13	3.0%
D1106 Vente en alimentation	NC	NC	12	2.8%
G1602 Personnel de cuisine	NC	NC	9	2.1%
K2204 Nettoyage de locaux	NC	NC	9	2.1%
M1607 Secrétariat	NC	NC	9	2.1%
D1507 Mise en rayon libre-service	NC	NC	8	1.9%
H2206 Réalisation de menuiserie bois et tonnellerie	NC	NC	8	1.9%
F1703 Maçonnerie	NC	NC	7	1.6%
H3203 Fabrication de pièces en matériaux composites	NC	NC	7	1.6%
G1801 Café, bar brasserie	NC	NC	6	1.4%

NC : données non communiquées en raison du secret statistique (< à 5)

DEMANDES D'EMPLOI ENTREES ET SORTIES (Catégorie A)

	Demandes enregistrées			Demandes sorties			
	Cumul 12 mois	Evol. Ann.	Cum.	Cumul 12 mois	Evol. Ann.	Cum.	
dont :	809	-0.9%		762	1.5%		dont :
licenciements économiques	9	125.0%		239	-4.4%		absences au contrôle
autres licenciements	70	6.1%		253	10.0%		reprises emploi signalées
démissions	29	11.5%		50	-10.7%		entrées en stage formation
fins de CDD	334	0.9%		94	19.0%		arrêts de recherche
fins de mission d'intérim	23	-14.8%		81	-9.0%		radiations administratives
premières entrées	35	34.6%		45	-4.3%		autres cas
reprises d'activité	50	-30.6%					
autres cas	259	-1.6%					

LES OFFRES D'EMPLOI

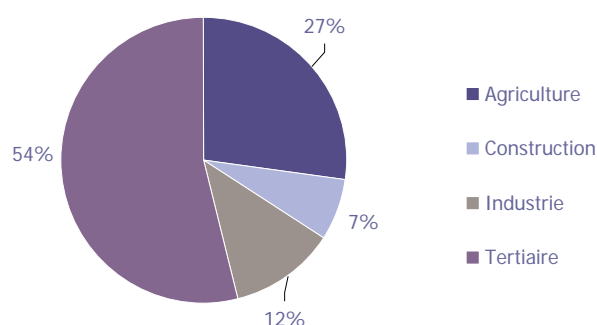
30 SEPTEMBRE 2014 (DONNEES BRUTES)

CC du Pays du Gois

LES CHIFFRES CLES

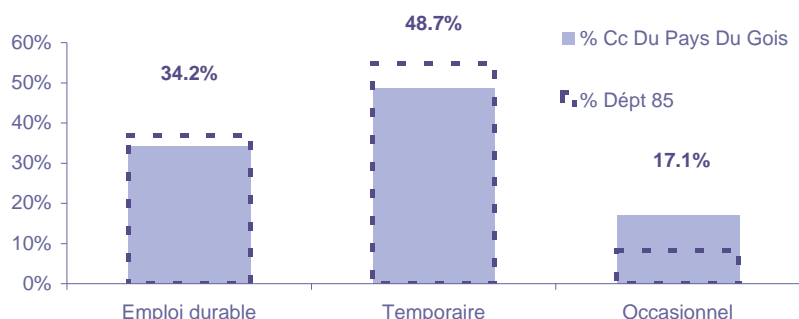
	Nombre	Evolution annuelle	Cumul 12 mois	Evolution annuelle cumulée
OEE Cc Du Pays Du Gois	20	53.8% ↗	158	-4.2% ↘
OEE Dépt 85	2 112	8.6% ↗	24 174	6.0% ↗
OEE Pays de la Loire	13 940	5.9% ↗	152 558	-0.4% ↘
Poids de la CC dans le dépt	0.9%		0.7%	

REPARTITION DE L'OFFRE D'EMPLOI PAR SECTEUR D'ACTIVITE



OEE	septembre 2014	Cumul 12 mois	Evol. Annuelle Cumulée
Agriculture	5	43	-25.9%
Construction	1	11	22.2%
Industrie	1	19	
Tertiaire	13	85	7.6%
TOTAL	20	158	-4.2%

REPARTITION DE L'OFFRE D'EMPLOI PAR TYPE D'OFFRE



Evolution annuelle cumulée - septembre 2014

OEE	Cc Du Pays Du Gois	Dépt 85
Durable	1.9%	3.5%
Temporaire	-4.9%	4.5%
Occasionnel	-12.9%	8.0%

Source : Pôle emploi - Persee

Emploi durable : Offres d'emploi enregistrées à Pôle emploi, correspondants à des contrats d'une durée supérieure à 6 mois.

Emploi temporaire : Offres d'emploi enregistrées à Pôle emploi, correspondants à des contrats d'une durée comprise entre 1 et 6 mois.

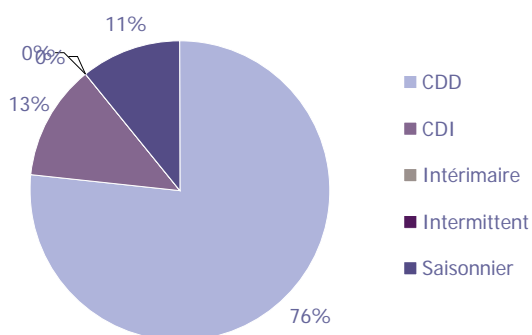
Emploi occasionnel : Offres d'emploi enregistrées à Pôle emploi, correspondants à des contrats d'une durée inférieure à un mois.

LES OFFRES D'EMPLOI

30 SEPTEMBRE 2014 (DONNEES BRUTES)

CC du Pays du Gois

REPARTITION DE L'OFFRE D'EMPLOI PAR TYPE DE CONTRAT DE TRAVAIL



	septembre 2014	Cumul 12 mois	Evol. Annuelle Cumulée
CDD	17	121	4.3%
CDI	3	20	-23.1%
Intérimaire			
Intermittent			
Saisonnier		17	-26.1%
TOTAL	20	158	-4.2%

LES 15 METIERS LES PLUS RECHERCHES PAR LES EMPLOYEURS

Offres d'Emploi Enregistrées	De octobre 2013 à septembre 2014	Poids (métier / total des métiers)
A1404 Aquaculture	40	25.3%
D1106 Vente en alimentation	11	7.0%
G1803 Service en restauration	7	4.4%
J1301 Personnel polyvalent des services hospitaliers	7	4.4%
J1501 Soins d'hygiène, de confort du patient	7	4.4%
D1401 Assistanat commercial	6	3.8%
J1506 Soins infirmiers généralistes	5	3.2%
D1407 Relation technico-commerciale	4	2.5%
G1602 Personnel de cuisine	4	2.5%
K1301 Accompagnement médicosocial	4	2.5%
K1303 Assistance auprès d'enfants	4	2.5%
K1305 Intervention sociale et familiale	4	2.5%
G1801 Café, bar brasserie	3	1.9%
I1203 Maintenance des bâtiments et des locaux	3	1.9%
J1502 Coordination de services médicaux ou paramédicaux	3	1.9%

Source : Pôle emploi - Persee

Directeur de publication :
Karim KHETIB
Directeur de la rédaction :
Josette BARREAU
Conception et réalisation :
Service Statistiques, Etudes et Evaluation
Catherine MOULIN, Brigitte VIGOUROUX.

Contact : statsPDL@pole-emploi.fr

www.observatoire-emploi-paysdelaloire.fr