



# Le Marché du Travail : Synthèse

## VENDÉE

Document Mensuel

Situation au 31/10/2013



Libre de diffusion sous réserve de mention de la source « Pôle emploi Pays de la Loire »

### Faits marquants :

L'évolution annuelle du nombre de demandeurs d'emploi de catégorie A est de **+9,7%** à fin octobre 2013.

Les demandeurs d'emploi de longue durée, qui représentent **33,4%** des demandeurs d'emploi, sont plus affectés par cette situation (**+21,1%** de progression annuelle).

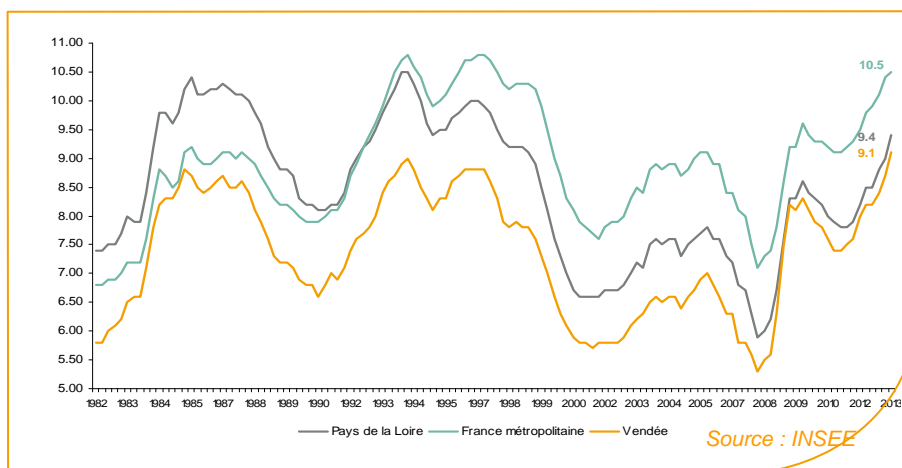
**46 773** demandeurs d'emploi (catégories A, B et C) en données CVS sont comptabilisés à fin octobre sur le département de la Vendée, soit **9,6%** de plus qu'en octobre 2012.

Au cours des douze derniers mois, Pôle emploi a recueilli **22 924** offres d'emploi sur le département soit une baisse de **21,2%** en évolution annuelle.

A compter de janvier 2013, les statistiques de demandeurs d'emploi par âge sont établies selon l'âge en fin de mois, et non plus l'âge au 31 décembre. Cette modification, sans impact sur le nombre total de demandeurs d'emploi, modifie les séries par tranche d'âge.

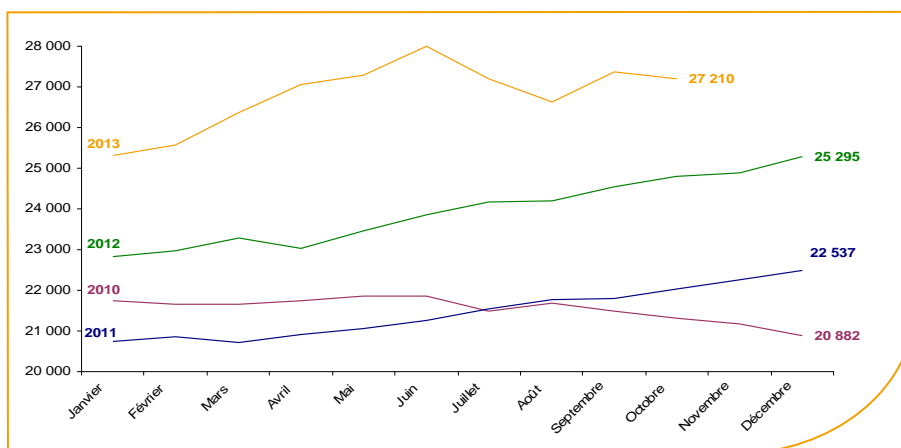
### Le taux de chômage

Au deuxième trimestre 2013, avec **9,1%** de la population active, le taux de chômage du département de la Vendée affiche une valeur inférieure à celle enregistrée au niveau régional (**9,4%**) et au niveau national (**10,5%**). En un an, le taux de chômage a augmenté de **0,9 point** sur le département, soit une situation identique à celle de la région des Pays de la Loire mais moins favorable à celle de la France métropolitaine (**+0,7 point**).



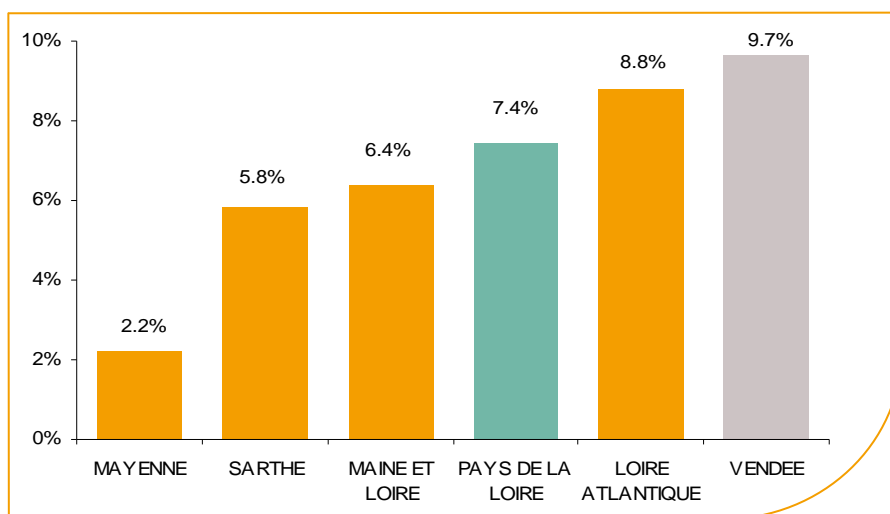
### Evolution de la demande d'emploi fin de mois de catégorie A (CVS)

En octobre 2013, sur le département de la Vendée, la demande d'emploi de catégorie A se chiffre à **27 210** personnes. Elle diminue de **0,6%** par rapport à septembre 2013.



## La demande d'emploi en fin de mois (CVS)

Fin octobre 2013, le nombre de demandeurs d'emploi de catégorie A affiche une évolution annuelle de **+9,7%** comparativement à octobre 2012. Cette évolution est moins favorable que celle affichée par la région des Pays de la Loire (**+7,4%**).

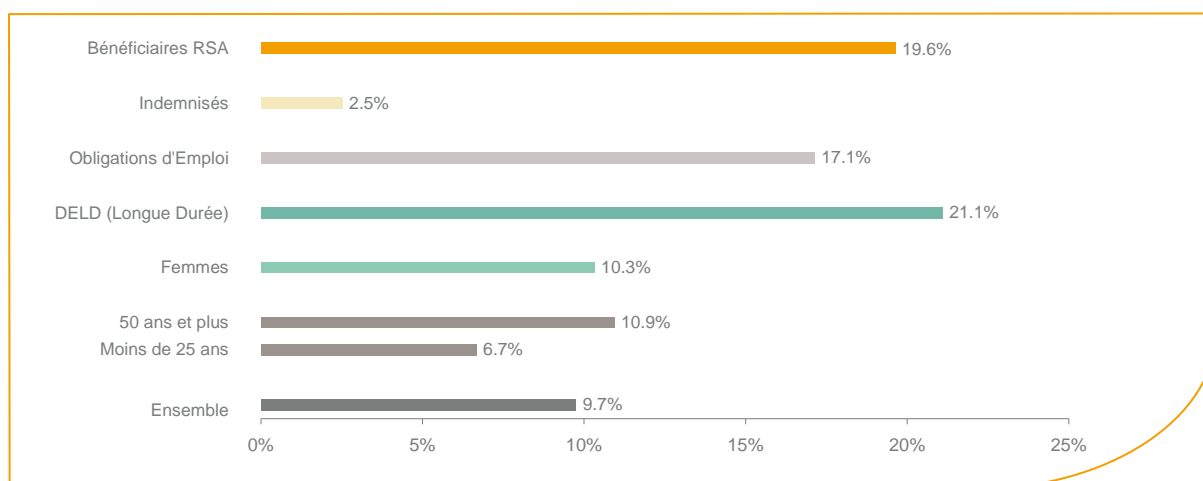


Source : Direccte et Pôle Emploi

Le département de la Vendée affiche le taux d'évolution de la demande d'emploi le plus élevé de la région des Pays de la Loire.

En ajoutant à la catégorie A, les demandeurs d'emploi recensés en catégorie B et ceux en catégorie C, le nombre de demandeurs d'emploi se chiffre sur le département de la Vendée à **46 773** en données CVS, soit une progression de **+9,6%** par rapport à octobre 2012.

## Evolution de la DEFM de catégorie A par population



Source : Pôle Emploi Persee

Même si l'évolution annuelle de la demande d'emploi de catégorie A s'établit à **+9,7%** en octobre 2013, certaines catégories de population apparaissent plus fragilisées. C'est le cas des demandeurs de longue durée et des demandeurs d'emploi en obligations d'emploi. En un an, leurs volumes ont progressé respectivement de **21,1%** et **17,1%**. Les demandeurs d'emploi bénéficiaires du RSA sont également fortement touchés **+19,6%**.

## Les 15 métiers les plus recherchés par les demandeurs d'emploi

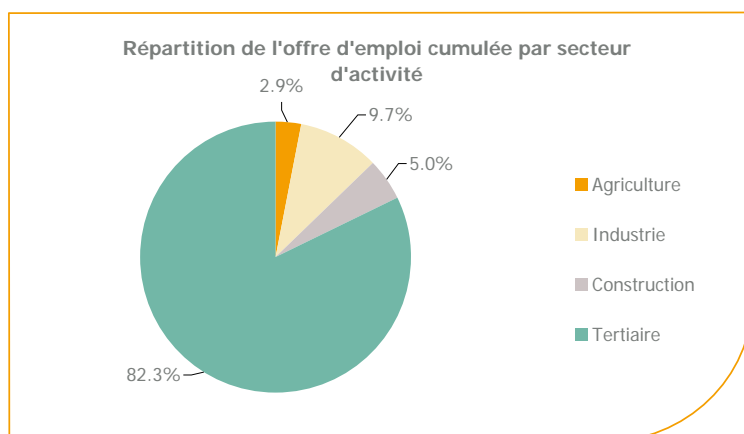
DEFM catégorie A	octobre 2013	Poids (métier / total des métiers)	Evolution annuelle
K1303 Assistance auprès d'enfants	1 039	3.5%	9.6%
K2204 Nettoyage de locaux	960	3.3%	4.2%
D1214 Vente en habillement et accessoires de la personne	922	3.1%	12.6%
K1304 Services domestiques	740	2.5%	8.0%
H3302 Opérations manuelles d'assemblage, tri ou emballage	693	2.4%	7.3%
M1607 Secrétariat	678	2.3%	-2.9%
G1602 Personnel de cuisine	594	2.0%	19.0%
A1203 Entretien des espaces verts	591	2.0%	10.9%
N1103 Magasinage et préparation de commandes	585	2.0%	0.0%
D1507 Mise en rayon libre-service	567	1.9%	11.0%
G1803 Service en restauration	537	1.8%	25.2%
D1106 Vente en alimentation	521	1.8%	8.5%
H2102 Conduite d'équipement de production alimentaire	494	1.7%	24.4%
N4105 Conduite et livraison par tournées sur courte distance	475	1.6%	7.7%
N1105 Manutention manuelle de charges	467	1.6%	3.5%

Source : Pôle Emploi Persee

A fin octobre 2013, les métiers les plus recherchés par les demandeurs d'emploi se trouvent dans le secteur « Services à la personne et à la collectivité » avec les métiers « Assistance auprès d'enfants » (**1 039** demandeurs, **+9,6%**), « Nettoyage de locaux » (**960** demandeurs, **+4,2%**), « Services domestiques » (**740** demandeurs, **+8%**) et dans le secteur « Commerce, vente et grande distribution » avec les métiers « Vente en habillement et accessoires de la personne » (**922** demandeurs, **+12,6%**), « Mise en rayon libre-service » (**567** demandeurs, **+11%**) et « Vente en alimentation » (**521** demandeurs, **+8,5%**). Vient ensuite le secteur « Transport et logistique » pour les métiers « Magasinage et préparation de commandes » (**585** demandeurs, **0%**), « Conduite et livraison par tournées sur courte distance » (**475** demandeurs, **+7,7%**) et « Manutention manuelle de charges » (**467** demandeurs, **+3,5%**).

## Les offres d'emploi enregistrées (OEE) par secteur d'activité et par contrat de travail

### REPARTITION DE L'OFFRE D'EMPLOI PAR SECTEUR D'ACTIVITE



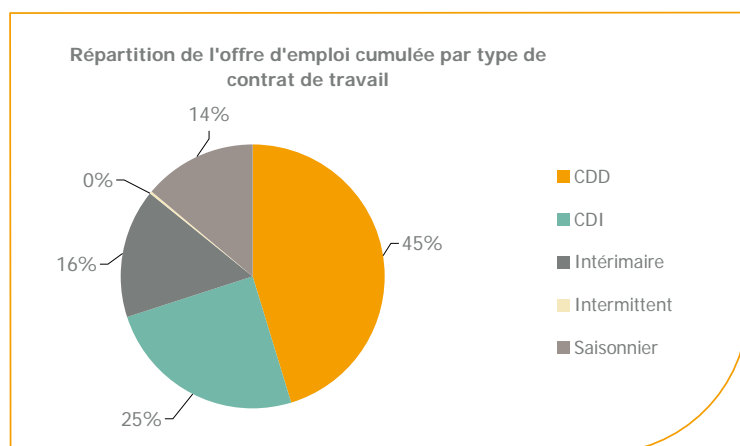
Secteurs	Cumul 12 mois	Evol. Annuelle Cumulée
Agriculture	674	-40.6%
Industrie	2 234	-20.2%
Construction	1 146	-16.3%
Tertiaire	18 870	-20.6%
<b>TOTAL</b>	<b>22 924</b>	<b>-21.2%</b>

Source : Pôle Emploi Persee

Sur un an, de novembre 2012 à octobre 2013, Pôle emploi a recueilli **22 924** offres d'emploi sur le département de la Vendée soit **21,2%** de moins qu'au cours des douze mois précédents. Plus de **82%** de ces offres sont issues du tertiaire (**18 870** offres) et le volume de celles-ci diminue de **20,6%**. **2,9%** viennent de l'agriculture, la construction représente **5%** et l'industrie **9,7%**.

A noter : les offres d'emploi intérimaire sont concentrées dans le tertiaire.

## RÉPARTITION DE L'OFFRE D'EMPLOI PAR TYPE DE CONTRAT DE TRAVAIL



Contrats	Cumul 12 mois	Evol. Annuelle Cumulée
CDD	10 357	-24.6%
CDI	5 697	-13.4%
Intérimaire	3 618	-14.0%
Intermittent	37	48.0%
Saisonnier	3 215	-29.1%
<b>TOTAL</b>	<b>22 924</b>	<b>-21.2%</b>

Source : Pôle Emploi Persee

Au regard des types de contrat de travail et de leurs poids, la baisse est plus prononcée du côté des offres d'emploi saisonnier (-29,1%) et des offres d'emploi de type contrat à durée déterminée (-24,6%). Les offres d'emploi de type contrat à durée indéterminée et intérimaire affichent également une forte baisse de -13,4% et -14%. Les offres d'emploi de type contrat à durée déterminée représentent la plus importante part des offres avec 45%.

### Les 15 métiers les plus recherchés par les employeurs

Offres d'Emploi Enregistrées	De novembre 2012 à octobre 2013	Poids (métier / total des métiers)	Evolution annuelle cumulée
G1602 Personnel de cuisine	974	4.2%	-13.7%
G1803 Service en restauration	939	4.1%	-19.6%
K2204 Nettoyage de locaux	738	3.2%	-38.3%
N4101 Conduite de transport de marchandises sur longue distance	438	1.9%	-8.8%
G1203 Animation de loisirs auprès d'enfants ou d'adolescents	409	1.8%	-5.5%
N1103 Magasinage et préparation de commandes	400	1.7%	-17.0%
H2102 Conduite d'équipement de production alimentaire	382	1.7%	5.2%
G1603 Personnel polyvalent en restauration	372	1.6%	-36.4%
K1304 Services domestiques	359	1.6%	-10.9%
F1703 Maçonnerie	358	1.6%	-13.3%
A1203 Entretien des espaces verts	349	1.5%	-14.5%
D1106 Vente en alimentation	325	1.4%	-21.7%
D1507 Mise en rayon libre-service	310	1.4%	-34.5%
A1401 Aide agricole de production fruitière ou viticole	307	1.3%	-38.7%
J1501 Soins d'hygiène, de confort du patient	306	1.3%	-3.8%

Source : Pôle Emploi Persee

En cumul sur douze mois, les métiers les plus recherchés par les employeurs se trouvent en grande majorité dans ces trois secteurs :

- « Hôtellerie-restauration, tourisme, loisirs et animation » avec les métiers « Personnel de cuisine » (974 offres), « Service en restauration » (939 offres) et « Animation de loisirs auprès d'enfants ou d'adolescents » (409 offres) ;
- « Services à la personne et à la collectivité » avec les métiers « Nettoyage de locaux » (738 offres) et « Services domestiques » (359 offres) ;
- « Transport et logistique » avec les métiers « Conduite de transport de marchandises sur longue distance » (438 offres) et « Magasinage et préparation de commandes » (400 offres).

Directeur de publication :  
Gwénaél PROUTEAU  
Directeur de la rédaction :  
Josette BARREAU  
Conception et réalisation :  
Service Statistiques, Etudes et  
Evaluation – Catherine MOULIN,  
Brigitte VIGOUROUX.

[www.observatoire-emploi-paysdelaloire.fr](http://www.observatoire-emploi-paysdelaloire.fr)

Le service Statistiques, Etudes et Evaluation est à votre disposition pour tout complément d'information  
Contact : StatsPDL@pole-emploi.fr