



Le Marché du Travail : Données Repères

Communauté de Communes

Document Trimestriel

Situation au 31/12/2011



Libre de diffusion sous réserve de mention de la source « Pôle emploi Pays de la Loire »

LES CHIFFRES CLES

CU Le Mans Métropole

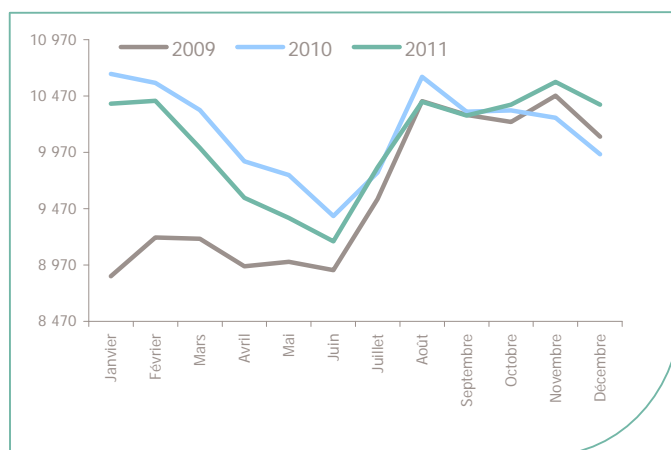
	DEFM Cat A	Evolution annuelle
CU Le Mans Métropole	10 394	4.4%
Dépt 72	22 711	4.3%
Pays de la Loire	138 542	4.7%
Poids de la CC/dpt	45.8%	



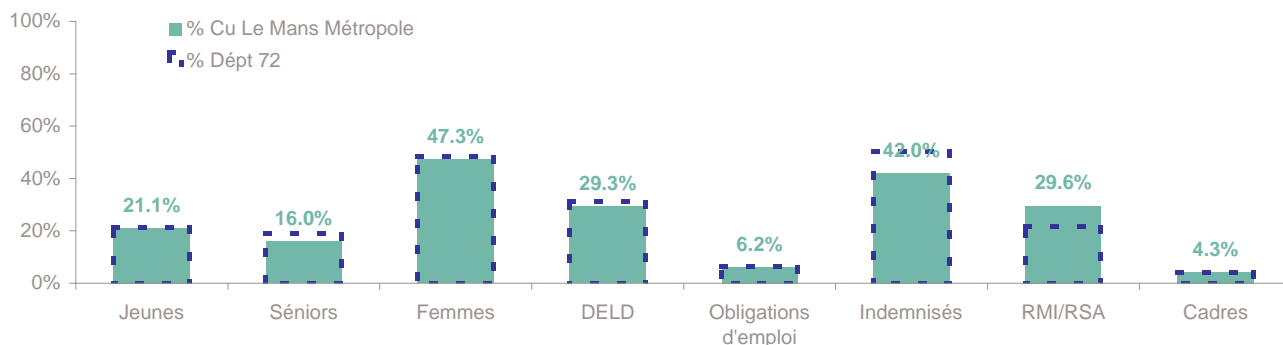
Volume	5 479	4 915
Poids	52.7%	47.3%
Evo. annuelle	2.6%	6.6%

EVOLUTION DE LA DEMANDE D'EMPLOI (Catégorie A)

	DEFM Cat A	Poids	Evolution annuelle
Hommes	5 479	52.7%	2.6%
- 25 ans	1 109	10.7%	-1.2%
25-49 ans	3 465	33.3%	1.1%
50 ans et +	905	8.7%	14.0%
Femmes	4 915	47.3%	6.6%
- 25 ans	1 083	10.4%	-0.4%
25-49 ans	3 071	29.5%	6.0%
50 ans et +	761	7.3%	21.6%
- 25 ans	2 192	21.1%	-0.8%
25-49 ans	6 536	62.9%	3.4%
50 ans et +	1 666	16.0%	17.3%
TOTAL	10 394	100.0%	4.4%



REPARTITION DE LA DEMANDE D'EMPLOI PAR PUBLICS (Catégorie A)



Evolution annuelle

CU Le Mans Métropole	-0.8%	17.3%	6.6%	-6.2%	10.4%	3.8%	3.7%	9.5%
Dépt 72	1.9%	16.3%	6.8%	-1.5%	10.5%	4.0%	2.2%	3.2%

Source : Pôle emploi - Persee

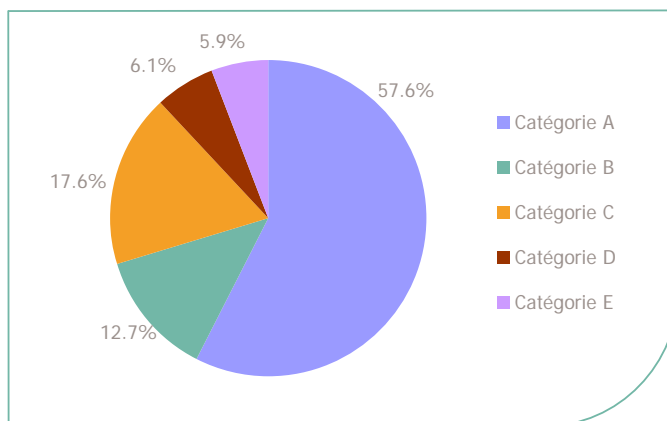
La Demande d'emploi 31 décembre 2011 (Données brutes)

LE MARCHE DU TRAVAIL

CU Le Mans Métropole

LES CATEGORIES DE DEMANDEURS D'EMPLOI

	DEFM décembre 2011	Poids	Evolution annuelle
Catégorie A	10 394	57.6%	4.4%
Catégorie B	2 299	12.7%	3.5%
Catégorie C	3 185	17.6%	-1.4%
Catégorie D	1 107	6.1%	6.0%
Catégorie E	1 066	5.9%	14.1%
TOTAL	18 051	100.0%	3.8%



LES 15 METIERS LES PLUS RECHERCHES PAR LES DE (Catégorie A)

	Hommes	Femmes	Total	Poids (métier / total des métiers)
K1304 Services domestiques	5	506	511	4.9%
K2204 Nettoyage de locaux	139	371	510	4.9%
N1103 Magasinage et préparation de commandes	287	32	319	3.1%
D1214 Vente en habillement et accessoires de la personne	43	241	284	2.7%
K1303 Assistance auprès d'enfants	NC	NC	282	2.7%
D1507 Mise en rayon libre-service	106	128	234	2.3%
F1606 Peinture en bâtiment	199	22	221	2.1%
A1203 Entretien des espaces verts	204	9	213	2.0%
M1607 Secrétariat	6	191	197	1.9%
H2909 Montage-assemblage mécanique	143	50	193	1.9%
M1602 Opérations administratives	38	154	192	1.8%
N1105 Manutention manuelle de charges	NC	NC	189	1.8%
K1302 Assistance auprès d'adultes	9	178	187	1.8%
D1505 Personnel de caisse	10	176	186	1.8%
D1408 Téléconseil et télévente	44	141	185	1.8%

NC : données non communiquées en raison du secret statistique (< à 5)

DEMANDES D'EMPLOI ENTREES ET SORTIES (Catégorie A)

	Demandes enregistrées			Demandes sorties			
	Cumul 12 mois	Evol. Ann.	Cum.	Cumul 12 mois	Evol. Ann.	Cum.	
dont :	23 975	2.3%		22 340	1.2%		dont :
licenciements économiques	291	-29.9%		9 415	-4.1%		absences au contrôle
autres licenciements	1 384	7.6%		3 744	5.1%		reprises emploi signalées
démissions	604	1.0%		1 880	8.4%		entrées en stage formation
fins de CDD	4 936	3.9%		1 547	3.4%		arrêts de recherche
fins de mission d'intérim	1 370	20.2%		3 252	28.4%		radiations administratives
premières entrées	1 321	-19.9%		2 502	-14.8%		autres cas
reprises d'activité	2 345	-1.6%					
autres cas	11 724	3.4%					

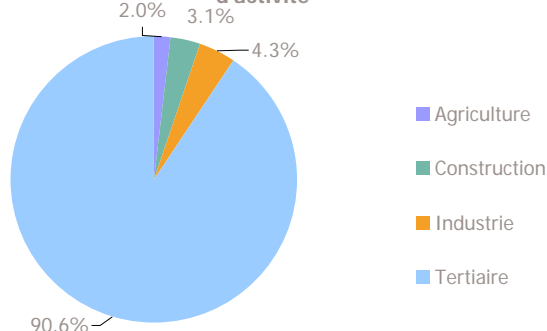
Source : Pôle emploi - Persee

LES CHIFFRES CLES

	Nombre	Evolution annuelle	Cumul 12 mois	Evolution annuelle cumulée
OEE Cu Le Mans Métropole	747	-22.8% ↘	13 343	-9.4% ↘
OEE Dépt 72	1 486	-6.2% ↘	25 586	-6.8% ↘
OEE Pays de la Loire	10 817	-10.3% ↘	191 517	3.9% ↗
Poids de la CC dans le dépt	50.3%		52.1%	

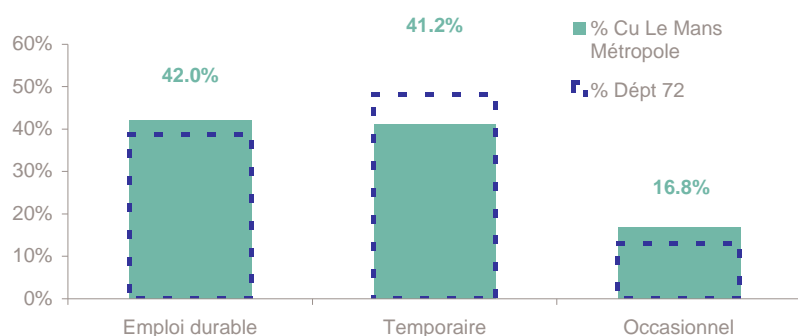
REPARTITION DE L'OFFRE D'EMPLOI PAR SECTEUR D'ACTIVITE

Répartition de l'offre d'emploi cumulée par secteur d'activité



OEE	décembre 2011	Cumul 12 mois	Evol. Annuelle Cumulée
Agriculture		270	-35.7%
Construction	24	416	16.9%
Industrie	29	571	14.2%
Tertiaire	694	12 086	-10.2%
TOTAL	747	13 343	-9.4%

REPARTITION DE L'OFFRE D'EMPLOI PAR TYPE D'OFFRE



Evolution annuelle cumulée - décembre 2011

OEE	Cu Le Mans Métropole	Dépt 72
Durable	15.1%	15.2%
Temporaire	-21.6%	-16.7%
Occasionnel	-21.4%	-17.0%

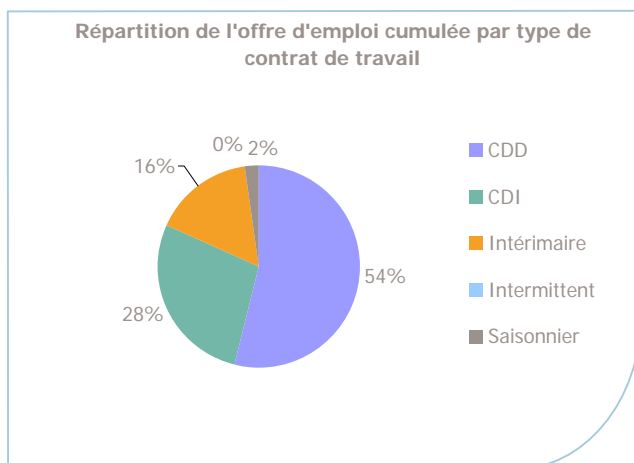
Source : Pôle emploi - Persee

Emploi durable : Offres d'emploi enregistrées à Pôle emploi, correspondants à des contrats d'une durée supérieure à 6 mois.

Emploi temporaire : Offres d'emploi enregistrées à Pôle emploi, correspondants à des contrats d'une durée comprise entre 1 et 6 mois.

Emploi occasionnel : Offres d'emploi enregistrées à Pôle emploi, correspondants à des contrats d'une durée inférieure à un mois.

REPARTITION DE L'OFFRE D'EMPLOI PAR TYPE DE CONTRAT DE TRAVAIL



	décembre 2011	Cumul 12 mois	Evol. Annuelle Cumulée
CDD	355	7 195	-19.5%
CDI	248	3 714	8.9%
Intérimaire	142	2 121	0.8%
Intermittent		8	-42.9%
Saisonnier	2	305	17.8%
TOTAL	747	13 343	-9.4%

LES 15 METIERS LES PLUS RECHERCHES PAR LES EMPLOYEURS

Offres d'Emploi Enregistrées	De janvier 2011 à décembre 2011	Poids (métier / total des métiers)
K2503 Sécurité et surveillance privées	799	6.0%
K1304 Services domestiques	759	5.7%
D1408 Téléconseil et télévente	556	4.2%
K1303 Assistance auprès d'enfants	485	3.6%
N1103 Magasinage et préparation de commandes	352	2.6%
K2204 Nettoyage de locaux	336	2.5%
D1403 Relation commerciale auprès de particuliers	321	2.4%
G1803 Service en restauration	274	2.1%
A1402 Aide agricole de production légumière ou végétale	253	1.9%
K1302 Assistance auprès d'adultes	242	1.8%
N4101 Cond. de transport de marchandises sur longue distance	242	1.8%
G1602 Personnel de cuisine	229	1.7%
D1401 Assistanat commercial	214	1.6%
M1203 Comptabilité	211	1.6%
D1212 Vente en décoration et équipement du foyer	195	1.5%

Source : Pôle emploi - Persee

www.observatoire-emploi-paysdelaloire.fr

Le service Statistiques, Etudes et Evaluation est à votre disposition pour tout complément d'information

Contact : statsPDL@pole-emploi.fr

Directeur de publication :
Gwenaél PROUTEAU
Directeur de la rédaction :
Hervé BONNET
Conception et réalisation :
Service Statistiques, Etudes et
Evaluation – Catherine MOULIN,
Brigitte VIGOUROUX.