



# Le Marché du Travail : Données Repères

## Communauté de Communes

Document Trimestriel

Situation au 30/09/2012



Libre de diffusion sous réserve de mention de la source « Pôle emploi Pays de la Loire »

### LES CHIFFRES CLES

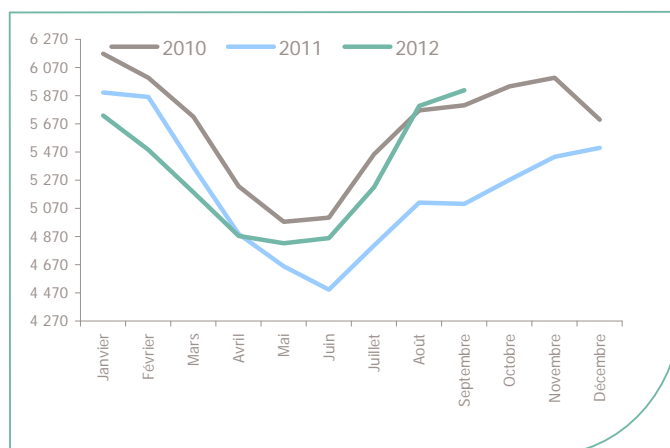
### CA Région Nazairienne et de l'Estuaire (la CARENE)

	DEFM Cat A	Evolution annuelle
CA Région Nazairienne et de l'Estuaire (la CARENE)	<b>5 908</b>	<b>15.8%</b>
Dépt 44	56 584	11.8%
Pays de la Loire	150 779	13.9%
Poids de la CC/dpt	<b>10.4%</b>	

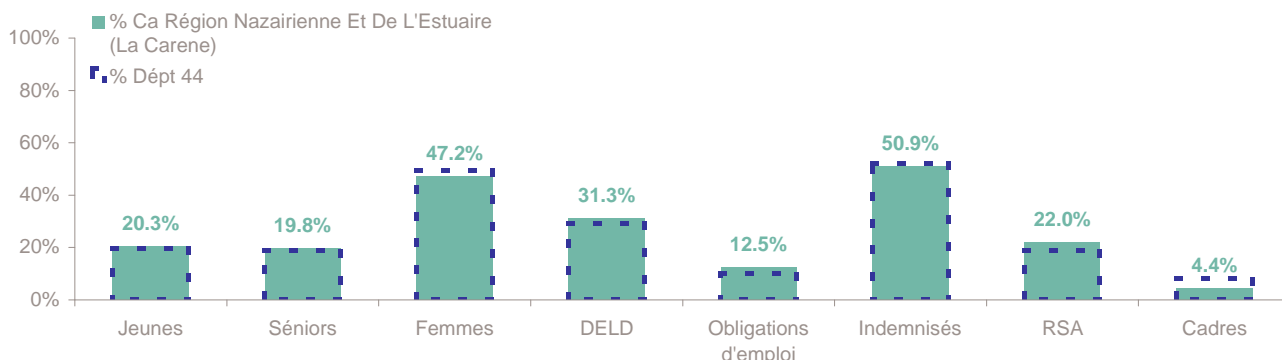
	Homme	Femme
Volume	<b>3 122</b>	<b>2 786</b>
Poids	<b>52.8%</b>	<b>47.2%</b>
Evo. annuelle	<b>21.2%</b>	<b>10.3%</b>

### EVOLUTION DE LA DEMANDE D'EMPLOI (Catégorie A)

	DEFM Cat A	Poids	Evolution annuelle
<b>Hommes</b>	<b>3 122</b>	52.8%	21.2%
- 25 ans	600	10.2%	14.3%
25-49 ans	1 880	31.8%	20.3%
50 ans et +	642	10.9%	31.6%
<b>Femmes</b>	<b>2 786</b>	47.2%	10.3%
- 25 ans	602	10.2%	11.7%
25-49 ans	1 654	28.0%	8.1%
50 ans et +	530	9.0%	16.0%
- 25 ans	<b>1 202</b>	20.3%	13.0%
25-49 ans	<b>3 534</b>	59.8%	14.3%
50 ans et +	<b>1 172</b>	19.8%	24.0%
<b>TOTAL</b>	<b>5 908</b>	<b>100.0%</b>	<b>15.8%</b>



### REPARTITION DE LA DEMANDE D'EMPLOI PAR PUBLICS (Catégorie A)



#### Evolution annuelle

CA Région Nazairienne et de l'Estuaire (la CARENE)	13.0%	24.0%	10.3%	11.1%	16.4%	16.5%	13.8%	10.6%
Dépt 44	15.2%	19.8%	10.0%	9.2%	21.7%	11.6%	10.1%	8.0%

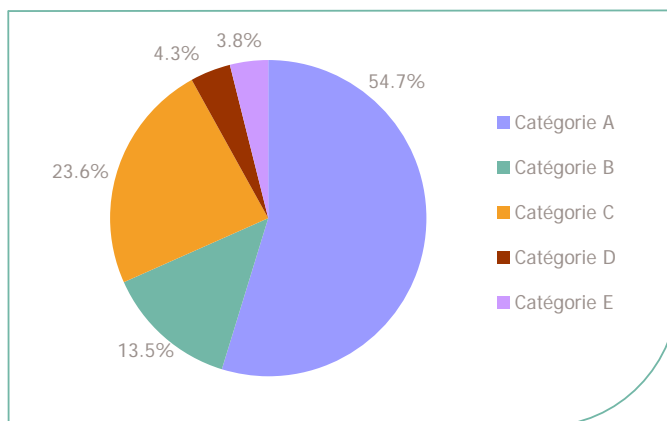
# La Demande d'emploi 30 septembre 2012 (Données brutes)

# LE MARCHE DU TRAVAIL

CA Région Nazairienne et de l'Estuaire (la CARENE)

## LES CATEGORIES DE DEMANDEURS D'EMPLOI

	DEFM septembre 2012	Poids	Evolution annuelle
Catégorie A	5 908	54.7%	15.8%
Catégorie B	1 457	13.5%	15.3%
Catégorie C	2 543	23.6%	-6.4%
Catégorie D	469	4.3%	-4.7%
Catégorie E	415	3.8%	-1.7%
<b>TOTAL</b>	<b>10 792</b>	<b>100.0%</b>	<b>7.9%</b>



## LES 15 METIERS LES PLUS RECHERCHES PAR LES DE (Catégorie A)

	Hommes	Femmes	Total	Poids (métier / total des métiers)
K2204 Nettoyage de locaux	50	198	248	4.2%
K1303 Assistance auprès d'enfants	NC	NC	180	3.0%
D1214 Vente en habillement et accessoires de la personne	15	154	169	2.9%
J1301 Personnel polyvalent des services hospitaliers	13	135	148	2.5%
N1103 Magasinage et préparation de commandes	119	25	144	2.4%
H2913 Soudage manuel	121	11	132	2.2%
M1607 Secrétariat	NC	NC	130	2.2%
K1304 Services domestiques	NC	NC	129	2.2%
N1105 Manutention manuelle de charges	NC	NC	119	2.0%
F1606 Peinture en bâtiment	81	17	98	1.7%
A1203 Entretien des espaces verts	83	14	97	1.6%
D1507 Mise en rayon libre-service	33	61	94	1.6%
H2206 Réalisation de menuiserie bois et tonnellerie	80	5	85	1.4%
F1703 Maçonnerie	NC	NC	82	1.4%
H2902 Chaudronnerie - tôlerie	NC	NC	82	1.4%

NC : données non communiquées en raison du secret statistique (< à 5)

## DEMANDES D'EMPLOI ENTREES ET SORTIES (Catégorie A)

	Demandes enregistrées		Demandes sorties		
	Cumul 12 mois	Evol. Ann. Cum.	Cumul 12 mois	Evol. Ann. Cum.	
<b>dont :</b>	<b>12 010</b>	<b>1.1%</b>	<b>10 845</b>	<b>-7.8%</b>	<b>dont :</b>
licenciements économiques	116	-20.0%	4 876	-4.1%	absences au contrôle
autres licenciements	840	-3.9%	2 313	-8.4%	reprises emploi signalées
démissions	387	4.3%	1 069	-4.4%	entrées en stage formation
fins de CDD	3 083	2.3%	956	-13.7%	arrêts de recherche
fins de mission d'intérim	1 342	13.0%	985	-3.6%	radiations administratives
premières entrées	533	5.3%	646	-28.5%	autres cas
reprises d'activité	1 250	1.9%			
autres cas	4 459	-3.3%			

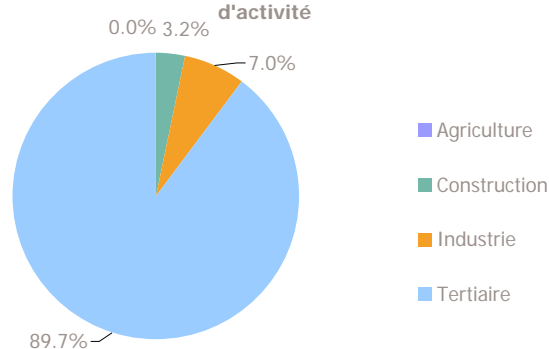
CA Région Nazairienne et de l'Estuaire (la CARENE)

## LES CHIFFRES CLES

	Nombre	Evolution annuelle	Cumul 12 mois	Evolution annuelle cumulée
<b>OEE Ca Région Nazairienne Et De L'Estuaire (La Carene)</b>	<b>435</b>	<b>-35.4%</b> ↘	<b>6 457</b>	<b>-9.5%</b> ↘
OEE Dépt 44	5 535	-26.7%	78 147	-6.3%
OEE Pays de la Loire	13 962	-23.5%	178 699	-6.8%
<b>Poids de la CC dans le dépt</b>	<b>7.9%</b>		<b>8.3%</b>	

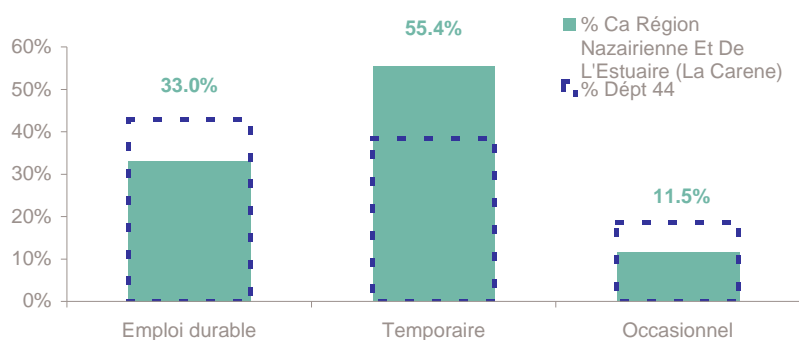
## REPARTITION DE L'OFFRE D'EMPLOI PAR SECTEUR D'ACTIVITE

Répartition de l'offre d'emploi cumulée par secteur d'activité



OEE	septembre 2012	Cumul 12 mois	Evol. Annuelle Cumulée
Agriculture	2	3	-70.0%
Construction	18	208	-7.1%
Industrie	38	451	-31.7%
Tertiaire	377	5 795	-7.1%
<b>TOTAL</b>	<b>435</b>	<b>6 457</b>	<b>-9.5%</b>

## REPARTITION DE L'OFFRE D'EMPLOI PAR TYPE D'OFFRE



Evolution annuelle cumulée - septembre 2012

OEE	Ca Région Nazairienne Et De L'Estuaire (La Carene)	Dépt 44
Durable	-19.0%	-8.5%
Temporaire	-4.5%	-2.0%
Occasionnel	-1.6%	-5.3%

Source : Pôle emploi - Persee

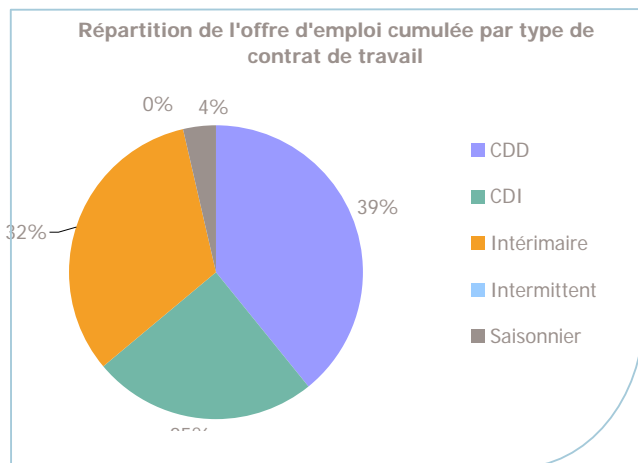
**Emploi durable** : Offres d'emploi enregistrées à Pôle emploi, correspondant à des contrats d'une durée supérieure à 6 mois.

**Emploi temporaire** : Offres d'emploi enregistrées à Pôle emploi, correspondant à des contrats d'une durée comprise entre 1 et 6 mois.

**Emploi occasionnel** : Offres d'emploi enregistrées à Pôle emploi, correspondant à des contrats d'une durée inférieure à un mois.

CA Région Nazairienne et de l'Estuaire (la CARENE)

### REPARTITION DE L'OFFRE D'EMPLOI PAR TYPE DE CONTRAT DE TRAVAIL



	septembre 2012	Cumul 12 mois	Evol. Annuelle Cumulée
CDD	155	2 531	-7.4%
CDI	135	1 587	-18.4%
Intérimaire	142	2 097	-3.9%
Intermittent		3	-85.0%
Saisonnier	3	239	-6.3%
<b>TOTAL</b>	<b>435</b>	<b>6 457</b>	<b>-9.5%</b>

### LES 15 METIERS LES PLUS RECHERCHES PAR LES EMPLOYEURS

Offres d'Emploi Enregistrées	De octobre 2011 à septembre 2012	Poids (métier / total des métiers)
G1803 Service en restauration	290	4.5%
H2901 Ajustement et montage de fabrication	196	3.1%
D1507 Mise en rayon libre-service	176	2.7%
G1602 Personnel de cuisine	175	2.7%
H2602 Câblage électrique et électromécanique	168	2.6%
F1606 Peinture en bâtiment	148	2.3%
N1103 Magasinage et préparation de commandes	136	2.1%
D1212 Vente en décoration et équipement du foyer	133	2.1%
K1303 Assistance auprès d'enfants	132	2.1%
H2102 Conduite d'équipement de production alimentaire	107	1.7%
K2204 Nettoyage de locaux	107	1.7%
A1203 Entretien des espaces verts	106	1.7%
D1214 Vente en habillement et accessoires de la personne	97	1.5%
H2902 Chaudronnerie - tôlerie	94	1.5%
D1106 Vente en alimentation	93	1.4%

Source : Pôle emploi - Persee

[www.observatoire-emploi-paysdelaloire.fr](http://www.observatoire-emploi-paysdelaloire.fr)

Le service Statistiques, Etudes et Evaluation est à votre disposition pour tout complément d'information  
Contact : statsPDL@pole-emploi.fr

Directeur de publication :  
Gwenaél PROUTEAU  
Directeur de la rédaction :  
Hervé BONNET  
Conception et réalisation :  
Service Statistiques, Etudes et  
Evaluation – Catherine MOULIN,  
Brigitte VIGOUROUX.