



Le Marché du Travail : Synthèse

Bassin de BEAUPREAU

Document semestriel

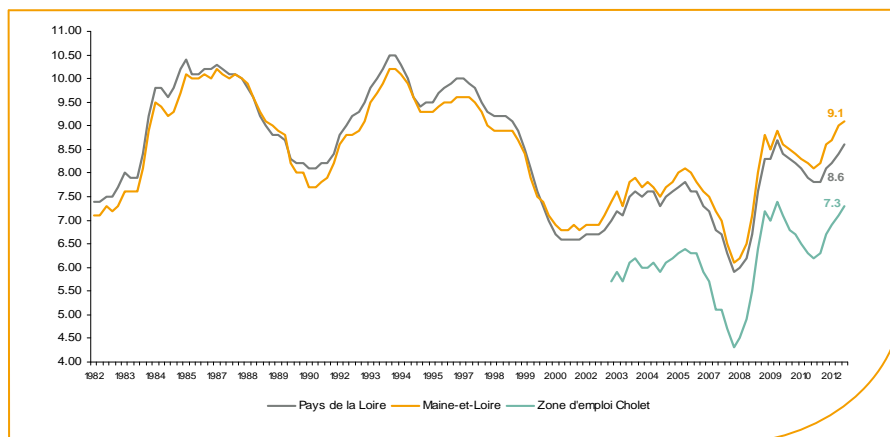
Situation au 31/12/2012



Libre de diffusion sous réserve de mention de la source « Pôle emploi Pays de la Loire »

Le taux de chômage

Au troisième trimestre 2012, avec **7,3%** de la population active, le taux de chômage de la zone d'emploi de Cholet affiche une valeur inférieure à celle enregistrée au niveau départemental (**9,1%**) et au niveau régional (**8,6%**). En un an, le taux de chômage a augmenté de **+1 point**, soit une évolution moins favorable que celle du département (**+0,9 point**) et que celle de la région (**+0,8 point**).



Source : INSEE

Faits marquants :

L'évolution annuelle du nombre de demandeurs d'emploi de catégorie A est de **+15,7%** à fin décembre 2012.

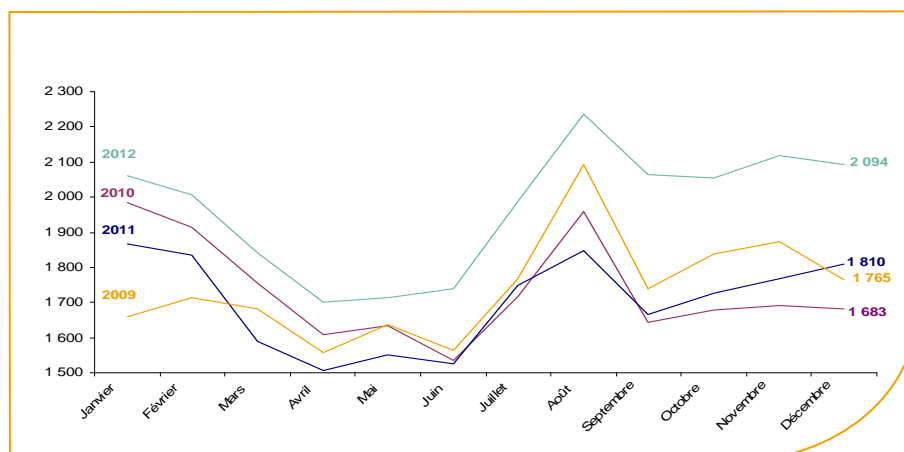
Les demandeurs d'emploi de 50 ans et plus, qui représentent **21,8%** des demandeurs d'emploi, sont plus affectés (**+33,2%** de progression annuelle).

4 183 demandeurs d'emploi (catégories A, B et C) sont comptabilisés à fin décembre sur le bassin de Beaupréau, soit **6,9%** du département.

Au cours des douze derniers mois, Pôle emploi a recueilli **2 625** offres d'emploi soit une baisse de **25,4%** en évolution annuelle.

Evolution de la demande d'emploi fin de mois de catégorie A (DEFM)

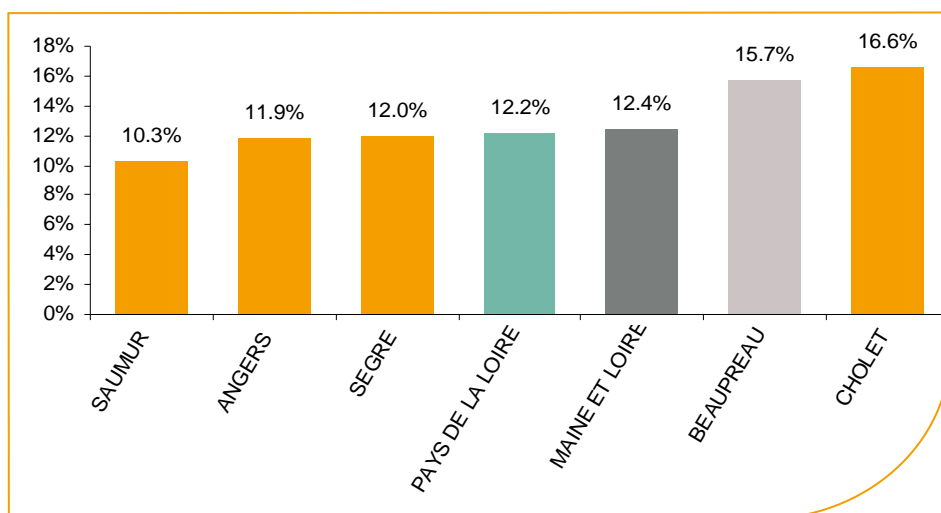
La demande d'emploi de catégorie A en décembre 2012 sur le bassin de Beaupréau affiche une valeur de **2 094** personnes. Elle est en diminution de **-1,2%** par rapport à novembre 2012.



Source : Pôle Emploi Persee

La demande d'emploi en fin de mois (DEFM)

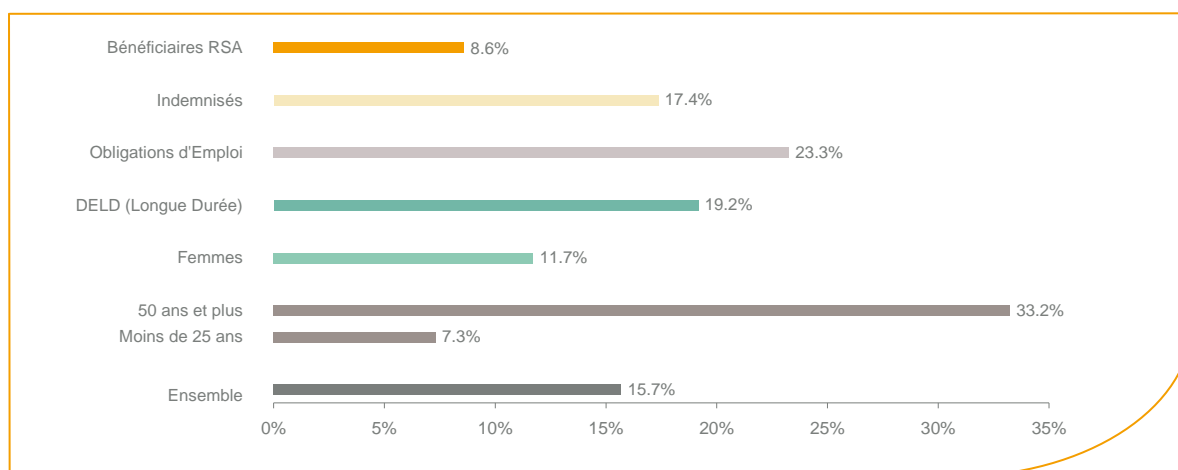
Fin décembre 2012, le nombre de demandeurs d'emploi de catégorie A s'établit à **2 094** personnes, soit une évolution annuelle de **+15,7%** comparativement à décembre 2011. Cette évolution est moins favorable que celle affichée par le département du Maine et Loire (**+12,4%**) et par la région Pays de la Loire (**+12,2%**).



Source : Pôle Emploi Persee

En ajoutant à la catégorie A, les demandeurs d'emploi recensés en catégorie B (**738**) et ceux en catégorie C (**1 351**), le nombre de demandeurs d'emploi se chiffre sur le territoire du bassin d'emploi de Beaupréau à **4 183**, soit une progression de près de **295** personnes par rapport à décembre 2011 (**+7,6%**).

Evolution de la DEFM de catégorie A par population



Source : Pôle Emploi Persee

Même si l'évolution annuelle de la demande d'emploi de catégorie A s'établit à **+15,7%** en décembre 2012, certaines catégories de population apparaissent plus fragilisées. C'est le cas des demandeurs de 50 ans et plus et des demandeurs en obligation d'emploi. En un an, le volume des demandeurs de 50 ans et plus a progressé de **+33,2%** et celui des demandeurs en obligation d'emploi de **+23,3%** par rapport à décembre 2011.

Les 15 métiers les plus recherchés par les demandeurs d'emploi

DEFM catégorie A	décembre 2012	Poids (métier / total des métiers)	Evolution annuelle
K1303 Assistance auprès d'enfants	97	4.6%	19.8%
J1301 Personnel polyvalent des services hospitaliers	67	3.2%	42.6%
N1103 Magasinage et préparation de commandes	64	3.1%	30.6%
H3302 Opérations manuelles d'assemblage, tri ou emballage	58	2.8%	16.0%
N1105 Manutention manuelle de charges	55	2.6%	19.6%
K1304 Services domestiques	51	2.4%	13.3%
A1414 Horticulture et maraîchage	49	2.3%	22.5%
N4105 Conduite et livraison par tournées sur courte distance	40	1.9%	33.3%
A1401 Aide agricole de production fruitière ou viticole	40	1.9%	-7.0%
A1203 Entretien des espaces verts	36	1.7%	16.1%
M1607 Secrétariat	33	1.6%	17.9%
D1214 Vente en habillement et accessoires de la personne	33	1.6%	6.5%
K2204 Nettoyage de locaux	32	1.5%	-11.1%
A1402 Aide agricole de production légumière ou végétale	32	1.5%	6.7%
M1203 Comptabilité	31	1.5%	10.7%

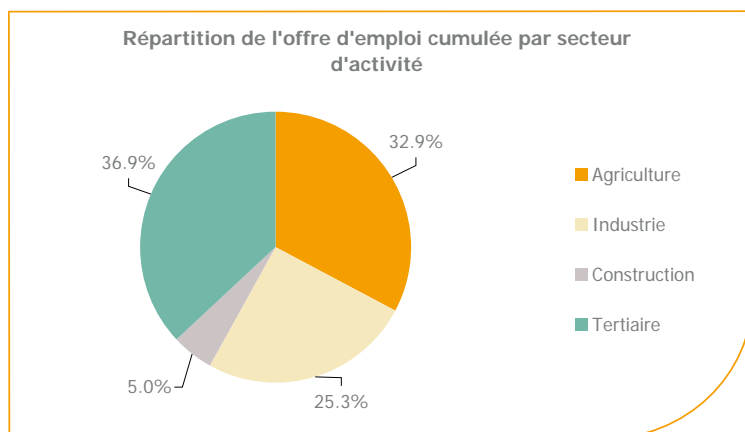
Source : Pôle Emploi Persee

A fin décembre 2012, les métiers les plus recherchés par les demandeurs d'emploi se trouvent essentiellement dans ces trois secteurs :

- « Services à la personne et à la collectivité » avec les métiers « Assistance auprès d'enfants » (97 demandeurs, +19,8%), « Services domestiques » (51 demandeurs, +13,3%) et « Nettoyage de locaux » (32 demandeurs, -11,1%) ;
- « Transport et logistique » avec les métiers « Magasinage et préparation de commandes » (64 demandeurs, +30,6%) et « Manutention manuelle de charges » (55 demandeurs, +19,6%) ;
- « Agriculture et pêche, espaces naturels et espaces verts, soins aux animaux » avec les métiers « Horticulture et maraîchage » (49 demandeurs, +22,5%), « Aide agricole de production fruitière ou viticole » (40 demandeurs, -7%) et « Entretien des espaces verts » (36 demandeurs, +16,1%).

Les offres d'emploi enregistrées (OEE) par secteur d'activité et par contrat de travail

REPARTITION DE L'OFFRE D'EMPLOI PAR SECTEUR D'ACTIVITE



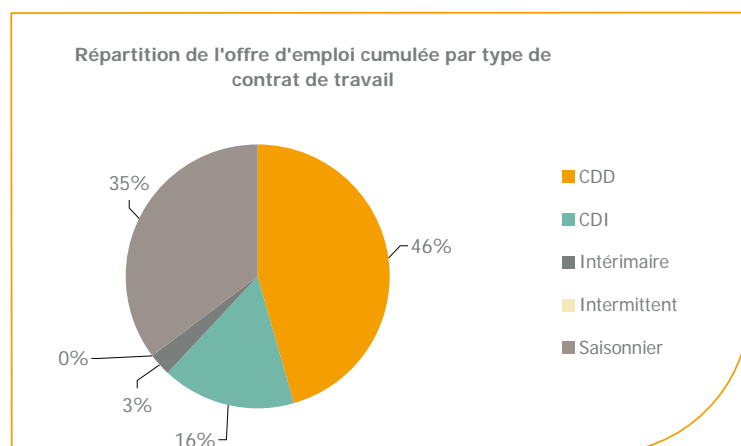
Secteurs	Cumul 12 mois	Evol. Annuelle Cumulée
Agriculture	863	-37.5%
Industrie	664	-30.5%
Construction	130	-31.2%
Tertiaire	968	-2.9%
TOTAL	2 625	-25.4%

Source : Pôle Emploi Persee

Sur un an, de janvier 2012 à décembre 2012, Pôle emploi a recueilli **2 625** offres d'emploi sur le territoire du bassin de Beaupréau, soit **25,4%** de moins qu'au cours des douze mois précédents. **36,9%** de ces offres sont issues du tertiaire (**968** offres) et **25,3%** viennent de l'industrie en forte diminution **-30,5%**. L'agriculture représente **32,9%** des offres et seulement **5%** viennent de la construction.

A noter : les offres d'emploi intérimaire sont concentrées dans le tertiaire.

REPARTITION DE L'OFFRE D'EMPLOI PAR TYPE DE CONTRAT DE TRAVAIL



Contrats	Cumul 12 mois	Evol. Annuelle Cumulée
CDD	1 196	-21.2%
CDI	428	-28.8%
Intérimaire	74	-14.0%
Intermittent	0	-100.0%
Saisonnier	927	-29.2%
TOTAL	2 625	-25.4%

Source : Pôle Emploi Persee

Au regard des types de contrat de travail, la baisse est plus prononcée du côté des offres d'emploi saisonnier avec **-29,2%**. Les offres d'emploi de type contrat à durée indéterminée, les offres d'emploi de type contrat à durée déterminée et les offres d'emploi intérimaire affichent respectivement une baisse de **-28,8%**, **-21,2%** et **-14%**. Les offres emploi de type contrat à durée déterminée représentent la plus importante part des offres avec **46%**.

Les 15 métiers les plus recherchés par les employeurs

Offres d'Emploi Enregistrées	De janvier 2012 à décembre 2012	Poids (métier / total des métiers)	Evolution annuelle cumulée
A1401 Aide agricole de production fruitière ou viticole	783	29.8%	-29.6%
H3302 Opérations manuelles d'assemblage, tri ou emballage	167	6.4%	-66.1%
H2102 Conduite d'équipement de production alimentaire	96	3.7%	81.1%
N1103 Magasinage et préparation de commandes	83	3.2%	232.0%
H2604 Montage de produits électriques et électroniques	74	2.8%	1380.0%
J1301 Personnel polyvalent des services hospitaliers	62	2.4%	-11.4%
J1501 Soins d'hygiène, de confort du patient	56	2.1%	-13.8%
N1105 Manutention manuelle de charges	56	2.1%	-31.7%
K1303 Assistance auprès d'enfants	54	2.1%	42.1%
N4101 Conduite de transport de marchandises sur longue distance	49	1.9%	-3.9%
J1506 Soins infirmiers généralistes	45	1.7%	25.0%
A1409 Élevage de lapins et volailles	43	1.6%	43.3%
H3301 Conduite d'équipement de conditionnement	34	1.3%	100.0%
N4105 Conduite et livraison par tournées sur courte distance	30	1.1%	-18.9%
D1301 Management de magasin de détail	28	1.1%	154.5%

Source : Pôle Emploi Persee

En cumul sur douze mois, les métiers les plus recherchés par les employeurs se trouvent en grande majorité dans ces trois secteurs :

- « Agriculture et pêche, espaces naturels et espaces verts, soins aux animaux » avec les métiers « Aide agricole de production fruitière ou viticole » (**783** offres) et « Elevage de lapins et volailles » (**43** offres) ;
- « Industrie » avec le métier « Opérations manuelles d'assemblage, tri ou emballage » (**167** offres), « Conduite d'équipement de production alimentaire » (**96** offres) et « Montage de produits électriques et électroniques » (**74** offres) ;
- « Transport et logistique » avec les métiers « Magasinage et préparation de commandes » (**83** offres), « Manutention manuelle de charges » (**56** offres) et « Conduite de transport de marchandises sur longue distance » (**49** offres).

www.observatoire-emploi-paysdelaloire

Le service Statistiques, Etudes et Evaluation est à votre disposition pour tout complément d'information

Contact : Statspdl@pole-emploi.fr

Directeur de publication :
Gwenaël PROUTEAU

Directeur de la rédaction :
Hervé BONNET

Conception et réalisation :

Service Statistiques, Etudes et
Evaluation – Catherine MOULIN,
Brigitte VIGOUROUX.