



DONNEES REPERES

COMMUNAUTES DE COMMUNES

SITUATION AU 30 SEPTEMBRE 2015



Libre de diffusion sous réserve de mention de la source « Pôle emploi Pays de la Loire »

pôle emploi

LES CHIFFRES CLES

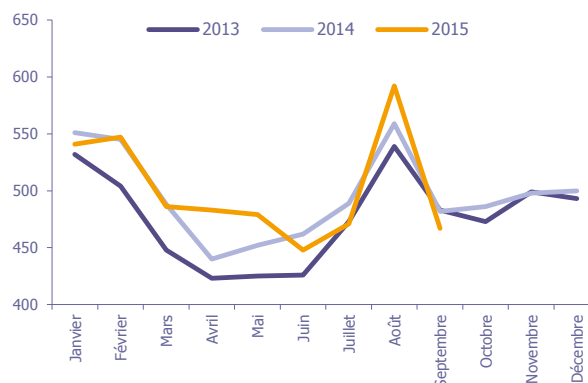
	DEFM Cat A	Evolution annuelle
Montrevault Communauté	467	-3,1%
Dépt 49	39 934	3,6%
Pays de la Loire	177 954	3,3%
Poids de la CC/dpt	1,2%	

Montrevault Communauté

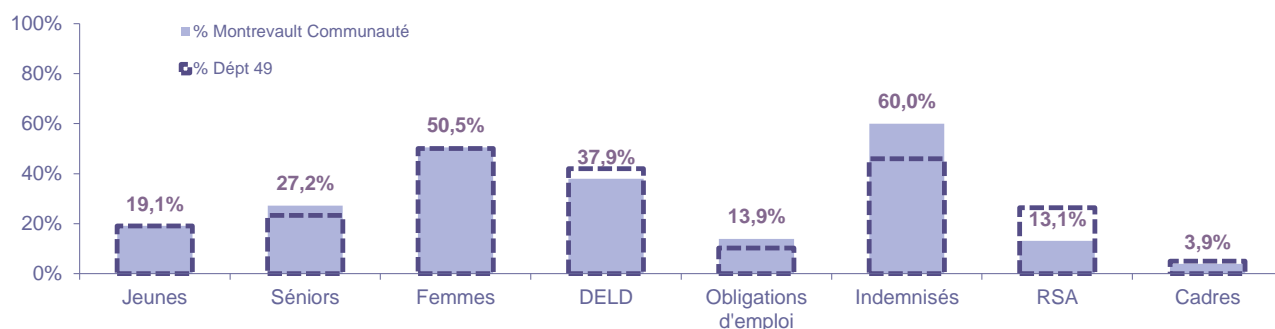
	Homme	Femme
Volume	231	236
Poids	49,5%	50,5%
Evo. annuelle	0,0%	-6,0%

EVOLUTION DE LA DEMANDE D'EMPLOI (Catégorie A)

	DEFM Cat A	Poids	Evolution annuelle
Hommes	231	49,5%	0,0%
- 25 ans	37	7,9%	-17,8%
25-49 ans	122	26,1%	-0,8%
50 ans et +	72	15,4%	14,3%
Femmes	236	50,5%	-6,0%
- 25 ans	52	11,1%	4,0%
25-49 ans	129	27,6%	-9,8%
50 ans et +	55	11,8%	-5,2%
- 25 ans	89	19,1%	-6,3%
25-49 ans	251	53,7%	-5,6%
50 ans et +	127	27,2%	5,0%
TOTAL	467	100,0%	-3,1%



REPARTITION DE LA DEMANDE D'EMPLOI PAR PUBLICS (Catégorie A)



Evolution annuelle

	Jeunes	Séniors	Femmes	DELD	Obligations d'emploi	Indemnisés	RSA	Cadres
Montrevault Communauté	-6,3%	5,0%	-6,0%	-0,6%	-15,6%	-1,8%	-3,2%	0,0%
Dépt 49	-1,6%	8,2%	4,3%	11,1%	-2,2%	4,0%	11,7%	3,4%

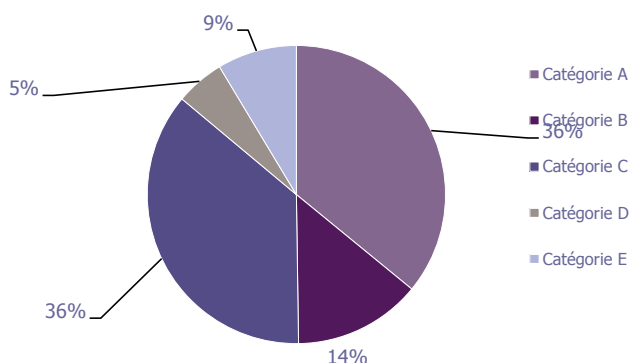
LA DEMANDE D'EMPLOI

30 SEPTEMBRE 2015 (DONNEES BRUTES)

Montrevault Communauté

LES CATEGORIES DE DEMANDEURS D'EMPLOI

	DEFM septembre 2015	Poids	Evol. annuelle
Catégorie A	467	35,9%	-3,1%
Catégorie B	180	13,8%	25,0%
Catégorie C	472	36,3%	20,7%
Catégorie D	69	5,3%	-8,0%
Catégorie E	112	8,6%	-3,4%
TOTAL	1 300	100,0%	7,6%



LES 15 METIERS LES PLUS RECHERCHES PAR LES DE (Catégorie A)

	Hommes	Femmes	Total	Poids (métier / total des métiers)
K1303 Assistance auprès d'enfants	NC	NC	23	4,9%
H3302 Opérations manuelles d'assemblage, tri ou emballage	5	13	18	3,9%
J1301 Personnel polyvalent des services hospitaliers	NC	NC	12	2,6%
N1105 Manutention manuelle de charges	NC	NC	12	2,6%
N4101 Cond. de transport de marchandises sur longue distance	NC	NC	11	2,4%
H2206 Réalisation de menuiserie bois et tonnellerie	NC	NC	10	2,1%
K1304 Services domestiques	NC	NC	10	2,1%
D1214 Vente en habillement et accessoires de la personne	NC	NC	9	1,9%
N1101 Conduite d'engins de déplacement des charges	NC	NC	9	1,9%
N1103 Magasinage et préparation de commandes	NC	NC	9	1,9%
D1401 Assistanat commercial	NC	NC	8	1,7%
F1703 Maçonnerie	NC	NC	8	1,7%
H2102 Conduite d'équipement de production alimentaire	NC	NC	8	1,7%
A1414 Horticulture et maraîchage	NC	NC	7	1,5%
F1603 Installation d'équipements sanitaires et thermiques	NC	NC	7	1,5%

NC : données non communiquées en raison du secret statistique (< à 5)

DEMANDES D'EMPLOI ENTREES ET SORTIES (Catégorie A)

	Demandes enregistrées			Demandes sorties		
	Cumul 12 mois	Evol. Ann.	Cum.	Cumul 12 mois	Evol. Ann.	Cum.
dont :	1 059	3,9%		945	-7,1%	dont :
licenciements économiques	11	22,2%		373	1,9%	absences au contrôle
autres licenciements	119	0,8%		219	-19,5%	reprises emploi signalées
démissions	41	70,8%		88	-20,0%	entrées en stage formation
fins de CDD	309	8,4%		139	-13,7%	arrêts de recherche
fins de mission d'intérim	66	-13,2%		57	14,0%	radiations administratives
premières entrées	44	-18,5%		69	19,0%	autres cas
reprises d'activité	122	-2,4%				
autres cas	347	1,9%				

LES OFFRES D'EMPLOI

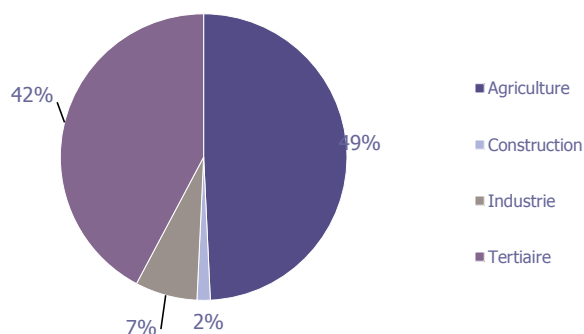
30 SEPTEMBRE 2015 (DONNEES BRUTES)

Montrevault Communauté

LES CHIFFRES CLES

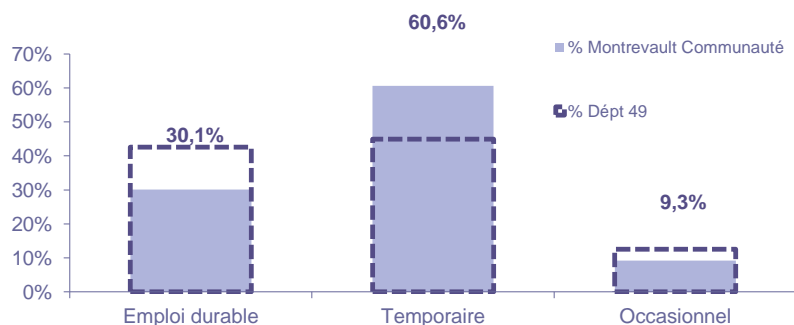
	Nombre	Evolution annuelle	Cumul 12 mois	Evolution annuelle cumulée
OEE Montrevault Communauté	55	89,7% ↗	670	-9,7% ↘
OEE Dépt 49	3 045	1,8% ↗	30 965	-0,6% ↘
OEE Pays de la Loire	15 455	10,9% ↗	155 364	1,8% ↗
Poids de la CC dans le dépt	1,8%		2,2%	

REPARTITION DE L'OFFRE D'EMPLOI PAR SECTEUR D'ACTIVITE



OEE	septembre 2015	Cumul 12 mois	Evol. Annuelle Cumulée
Agriculture		330	-32,1%
Construction	1	10	-9,1%
Industrie	1	47	135,0%
Tertiaire	53	283	25,8%
TOTAL	55	670	-9,7%

REPARTITION DE L'OFFRE D'EMPLOI PAR TYPE D'OFFRE



Evolution annuelle cumulée - septembre 2015

OEE	Montrevault Communauté	Dépt 49
Durable	31,2%	0,4%
Temporaire	-3,1%	-16,7%
Occasionnel	-63,3%	3,6%

Source : Pôle emploi - Persee

Emploi durable : Offres d'emploi enregistrées à Pôle emploi, correspondants à des contrats d'une durée supérieure à 6 mois.

Emploi temporaire : Offres d'emploi enregistrées à Pôle emploi, correspondants à des contrats d'une durée comprise entre 1 et 6 mois.

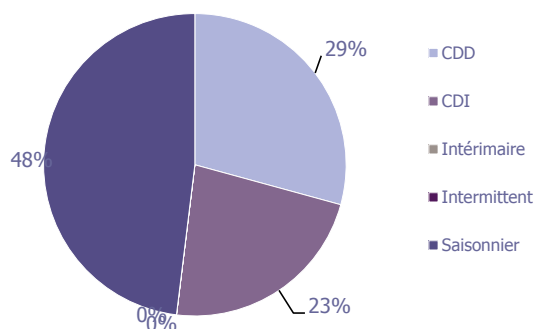
Emploi occasionnel : Offres d'emploi enregistrées à Pôle emploi, correspondants à des contrats d'une durée inférieure à un mois.

LES OFFRES D'EMPLOI

30 SEPTEMBRE 2015 (DONNEES BRUTES)

Montrevault Communauté

REPARTITION DE L'OFFRE D'EMPLOI PAR TYPE DE CONTRAT DE TRAVAIL



	septembre 2015	Cumul 12 mois	Evol. Annuelle Cumulée
CDD	25	196	31,5%
CDI	30	152	35,7%
Intérimaire			
Intermittent			
Saisonnier		322	-33,1%
TOTAL	55	670	-9,7%

LES 15 METIERS LES PLUS RECHERCHES PAR LES EMPLOYEURS

Offres d'Emploi Enregistrées	De octobre 2014 à septembre 2015	Poids (métier / total des métiers)
A1401 Aide agricole de production fruitière ou viticole	320	47,8%
D1301 Management de magasin de détail	32	4,8%
H2401 Assemblage - montage d'articles en cuirs, peaux	22	3,3%
D1214 Vente en habillement et accessoires de la personne	21	3,1%
J1501 Soins d'hygiène, de confort du patient	13	1,9%
K2201 Blanchisserie industrielle	11	1,6%
D1402 Relation commerciale grands comptes et entreprises	9	1,3%
M1203 Comptabilité	9	1,3%
D1401 Assistanat commercial	8	1,2%
G1203 Animation de loisirs auprès d'enfants ou d'adolescents	8	1,2%
J1301 Personnel polyvalent des services hospitaliers	8	1,2%
J1506 Soins infirmiers généralistes	8	1,2%
M1607 Secrétariat	7	1,0%
G1603 Personnel polyvalent en restauration	6	0,9%
H1404 Interv. Tech. en méthodes et industrialisation	6	0,9%

Directeur de publication :
Alain MAUNY
Directeur de la rédaction :
Josette BARREAUD
Conception et réalisation :
Service Statistiques, Etudes et Evaluation
Catherine MOULIN-DORNIC, Brigitte
VIGOUROUX.

Source : Pôle emploi - Persee

Contact : statsPDL@pole-emploi.fr

www.observatoire-emploi-paysdelaloire.fr