



MARCHE DU TRAVAIL : SYNTHÈSE BASSIN DE LA FERTÉ BERNARD SITUATION AU 30/06/2016

DOCUMENT MENSUEL - LIBRE DE DIFFUSION SOUS RESERVE DE MENTION DE LA SOURCE « POLE EMPLOI PAYS DE LA LOIRE »

LE TAUX DE CHOMAGE

Au premier trimestre 2016, avec **8,4%** de la population active, le taux de chômage de la zone d'emploi de la Ferté Bernard affiche un taux inférieur à celui enregistré au niveau départemental (**9,9%**) et à celui au niveau régional (**8,8%**). En un an, le taux de chômage a reculé de **0,2 point**, soit une évolution plus favorable à celle du département **-0,1 point** et identique à celle de la région.

L'ESSENTIEL

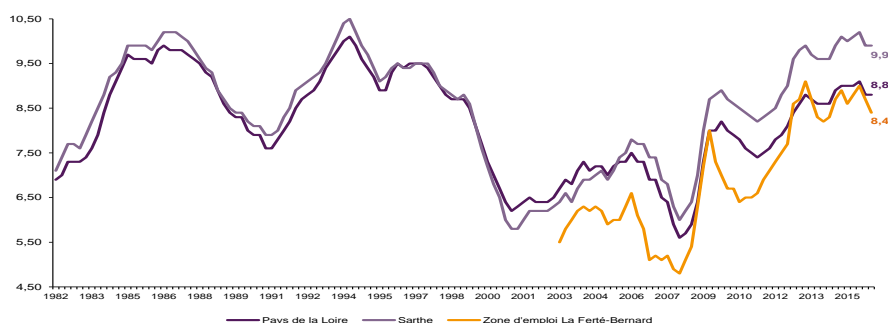
L'évolution annuelle du nombre de demandeurs d'emploi de catégorie A est de **-2,4%** à fin juin 2016. Le taux d'évolution du bassin de la Ferté Bernard est plus favorable à celui du département (**-1,2%**).

Les demandeurs d'emploi en obligations d'emplois, qui représentent **14%** des demandeurs d'emploi, sont plus affectés par cette situation (**+8,7%** de progression annuelle).

4 076 demandeurs d'emploi (catégories A, B et C) en données brutes sont comptabilisés à fin juin sur le bassin de la Ferté Bernard, soit **8,4%** du département.

Au cours des douze derniers mois, Pôle emploi a recueilli **1 990** offres d'emploi soit une hausse de **+16,3%** en évolution annuelle.

GRAPHIQUE 1

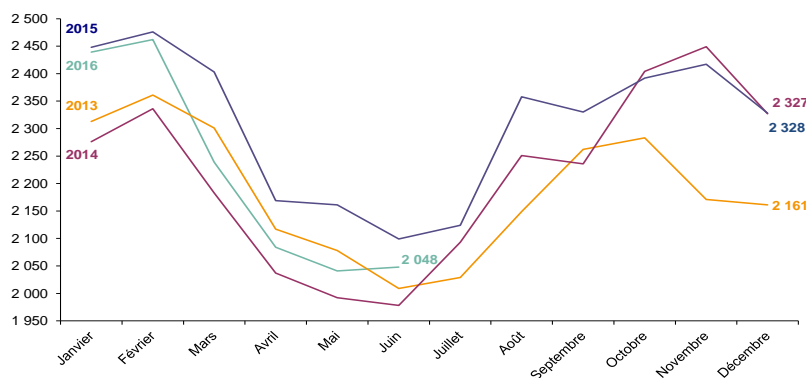


Source : INSEE

EVOLUTION DE LA DEFM CAT A

En juin 2016, sur le bassin de la Ferté Bernard, la demande d'emploi de catégorie A se chiffre à **2 048** personnes. Elle progresse de **0,3%** par rapport à mai 2016.

GRAPHIQUE 2

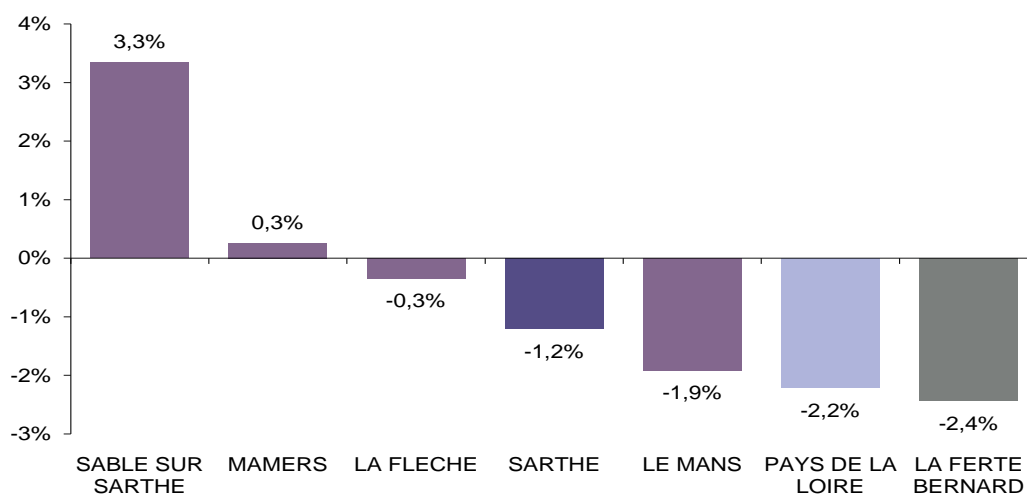


Source : Pôle Emploi Persee

LA DEMANDE D'EMPLOI EN FIN DE MOIS

Fin juin 2016, le nombre de demandeurs d'emploi de catégorie A s'établit à **2 048** personnes, soit une évolution annuelle de **-2,4%** comparativement à juin 2015. Cette évolution est plus favorable que celle affichée par le département de la Sarthe (**-1,2%**) et que celle affichée par la région Pays de la Loire (**-2,2%**).

GRAPHIQUE 3

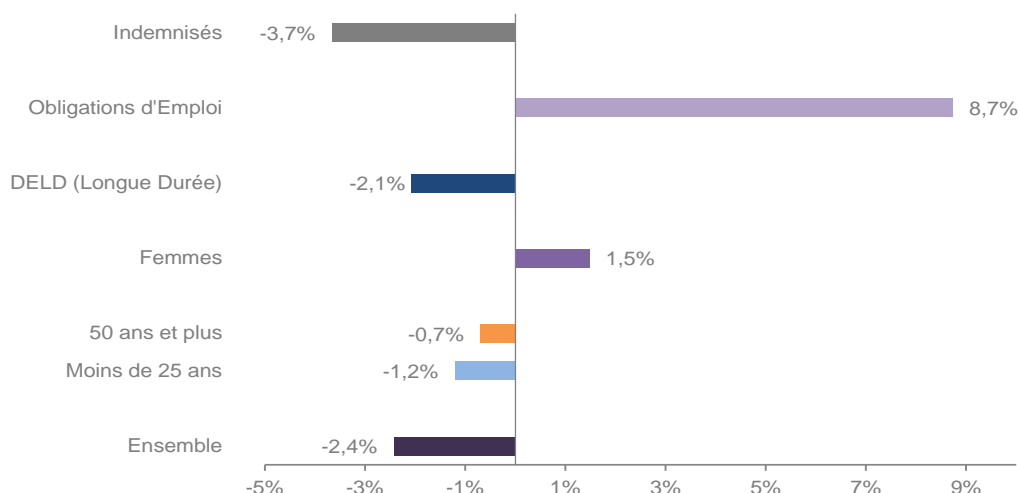


Source : Direccte et Pôle Emploi

Le bassin de la Ferté Bernard affiche le taux d'évolution le plus bas du département de la Sarthe. En ajoutant à la catégorie A, les demandeurs d'emploi recensés en catégorie B (**608**) et ceux en catégorie C (**1 420**), le nombre de demandeurs d'emploi se chiffre sur le territoire du bassin d'emploi de la Ferté Bernard à **4 076**, soit une diminution de **16** personnes par rapport à juin 2015 (**-0,4%**).

EVOLUTION DE LA DEFEM PAR POPULATION (CATEGORIE A)

GRAPHIQUE 4



Source : Pôle Emploi Persee

Bien que l'évolution moyenne de la demande d'emploi de catégorie A s'établit à **-2,4%** en juin 2016, certaines catégories de population apparaissent plus fragilisées. C'est le cas des demandeurs en obligations d'emploi et des demandeurs d'emploi femmes. En un an, leurs volumes ont respectivement progressé de **8,7%** et **1,5%**. A contrario les demandeurs d'emploi moins de 25 ans affichent un recul de **-1,2%**.

LES 15 METIERS LES PLUS RECHERCHES PAR LES DEMANDEURS D'EMPLOI

DEFM catégorie A	juin 2016	Poids (métier / total des métiers)	Evolution annuelle
H3302 Opérations manuelles d'assemblage, tri ou emballage	126	6,2%	-5,3%
K1304 Services domestiques	76	3,7%	-9,5%
K1303 Assistance auprès d'enfants	68	3,3%	3,0%
K2204 Nettoyage de locaux	64	3,1%	8,5%
N1103 Magasinage et préparation de commandes	62	3,0%	-4,6%
A1203 Entretien des espaces verts	57	2,8%	3,6%
H2102 Conduite d'équipement de production alimentaire	48	2,3%	26,3%
N1105 Manutention manuelle de charges	41	2,0%	2,5%
J1301 Personnel polyvalent des services hospitaliers	40	2,0%	-7,0%
M1607 Secrétariat	38	1,9%	5,6%
D1214 Vente en habillement et accessoires de la personne	37	1,8%	-11,9%
D1507 Mise en rayon libre-service	36	1,8%	9,1%
K1302 Assistance auprès d'adultes	35	1,7%	-30,0%
N4105 Conduite et livraison par tournées sur courte distance	35	1,7%	-10,3%
D1505 Personnel de caisse	33	1,6%	-15,4%

Source : Pôle Emploi Persee

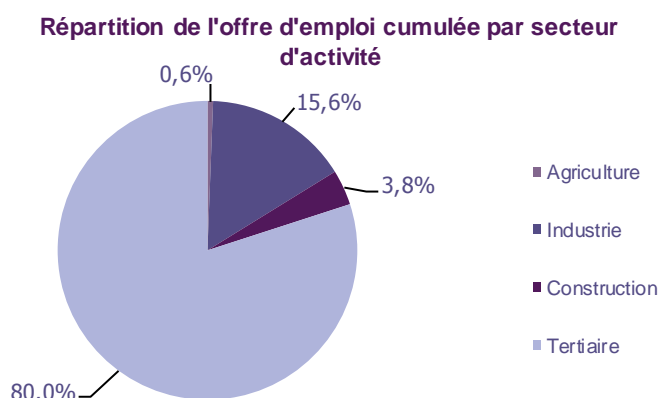
A fin juin 2016, les métiers les plus recherchés par les demandeurs d'emploi se trouvent principalement dans ces trois secteurs :

- « Services à la personne et à la collectivité » avec les métiers « Services domestiques » (76 demandeurs, -9,5%), « Assistance auprès d'enfants » (68 demandeurs, +3%) et « Nettoyage de locaux » (64 demandeurs, +8,5%) ;
- « Industrie » avec les métiers « Opérations manuelles d'assemblage, tri ou emballage » (126 demandeurs, -5,3%) et, « Conduite d'équipement de production alimentaire » (48 demandeurs, +26,3%) ;
- « Transport et logistique » avec les métiers « Magasinage et préparation de commandes » (62 demandeurs, -4,6%), « Manutention manuelle de charges » (41 demandeurs, +2,5%) et, « Conduite et livraison par tournées sur courte distance » (35 demandeurs, -10,3%).

LES OFFRES D'EMPLOI ENREGISTREES (OEE) PAR SECTEUR D'ACTIVITE ET PAR CONTRAT DE TRAVAIL

REPARTITION DE L'OFFRE D'EMPLOI PAR SECTEUR D'ACTIVITE

GRAPHIQUE 5



Secteurs	Cumul 12 mois	Evol. Annuelle Cumulée
Agriculture	12	140,0%
Industrie	310	9,9%
Construction	76	105,4%
Tertiaire	1 592	14,8%
TOTAL	1 990	16,3%

Source : Pôle Emploi Persee

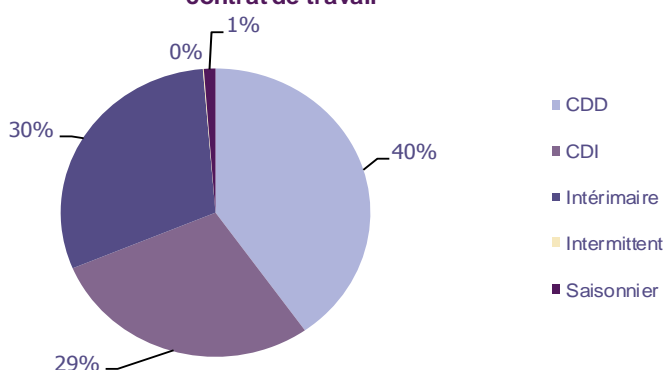
Sur un an, de juillet 2015 à juin 2016, Pôle emploi a recueilli **1 990** offres d'emploi sur le territoire du bassin de la Ferté Bernard soit **16,3%** de plus qu'au cours des douze mois précédents. **80%** de ces offres sont issues du tertiaire (**1 592** offres) et **0,6%** viennent de l'agriculture. La construction représente **3,8%** des offres et l'industrie **15,6%**.

A noter : les offres d'emploi intérimaire sont concentrées dans le tertiaire.

REPARTITION DE L'OFFRE D'EMPLOI PAR TYPE DE CONTRAT DE TRAVAIL

GRAPHIQUE 6

Répartition de l'offre d'emploi cumulée par type de contrat de travail



Contrats	Cumul 12 mois	Evol. Annuelle Cumulée
CDD	800	50,7%
CDI	567	31,6%
Intérimaire	597	-19,2%
Intermittent	2	0,0%
Saisonnier	24	200,0%
TOTAL	1 990	16,3%

Source : Pôle Emploi Persee

Au regard des types de contrat de travail et de leur poids, les offres d'emploi de type contrat à durée déterminée enregistrent une forte hausse de **+50,7%** en évolution annuelle. Les offres d'emploi de type contrat à durée indéterminée affichent aussi une forte progression **+31,6%**. A contrario les offres d'emploi intérimaire enregistrent une forte baisse de **-19,2%**.

La part d'offres d'emploi de type contrat déterminé est la plus importante avec **40%**.

LES 15 METIERS LES PLUS RECHERCHES PAR LES EMPLOYEURS

Offres d'Emploi Enregistrées	De juillet 2015 à juin 2016	Poids (métier / total des métiers)	Evolution annuelle cumulée
M1401 Conduite d'enquêtes	196	9,8%	345,5%
H2102 Conduite d'équipement de production alimentaire	175	8,8%	40,0%
I1304 Installation et maintenance d'équipements industriels et d'exploitation	67	3,4%	8,1%
H3302 Opérations manuelles d'assemblage, tri ou emballage	65	3,3%	-70,3%
N1103 Magasinage et préparation de commandes	60	3,0%	-30,2%
H2903 Conduite d'équipement d'usinage	45	2,3%	73,1%
H2101 Abattage et découpe des viandes	41	2,1%	2,5%
H2909 Montage-assemblage mécanique	41	2,1%	41,4%
H1404 Intervention technique en méthodes et industrialisation	30	1,5%	76,5%
H2206 Réalisation de menuiserie bois et tonnellerie	27	1,4%	92,9%
H1203 Conception et dessin produits mécaniques	26	1,3%	52,9%
M1203 Comptabilité	25	1,3%	-43,2%
D1401 Assistanat commercial	24	1,2%	4,3%
K2204 Nettoyage de locaux	23	1,2%	-39,5%
G1603 Personnel polyvalent en restauration	22	1,1%	83,3%

Source : Pôle Emploi Persee

En cumul sur douze mois, les métiers les plus recherchés par les employeurs se trouvent en grande majorité dans ces trois secteurs :

- « Industrie » avec les métiers « Conduite d'équipement de production alimentaire » (**175** offres), « Opérations manuelles d'assemblage, tri ou emballage » (**65** offres) et, « Conduite d'équipement d'usinage » (**45** offres) ;
- « Support à l'entreprise » avec les métiers « Conduite d'enquêtes » (**196** offres) et « Comptabilité » (**25** offres) ;
- « Installation et maintenance » avec le métier « Installation et maintenance d'équipements industriels et d'exploitation » (**67** offres).

Statistiques et Indicateurs

Directeur de la publication : Alain MAUNY

Directeur de la rédaction : Josette BARREAU

Conception et réalisation : Service SEE – Brigitte VIGOUROUX

Catherine MOULIN - DORNIC

Contact : statsPDL@pole-emploi.fr