



pôle emploi

N°28 / JUIN 2017

PAYS DE LA LOIRE

PARAMÈTRES

■ LA DEMANDE
D'EMPLOI

■ L'EMPLOI

■ LES AIDES

DE PÔLE EMPLOI

■ PÔLE EMPLOI

PAYS DE LA LOIRE

UTILES

**RÉGIO-
NAUX**

PARAMÈTRES UTILES RÉGIONAUX

SOMMAIRE

LA DEMANDE D'EMPLOI

Taux de chômage par département et zone d'emploi.
Évolution du taux de chômage, régional et national.
Demandeurs d'emploi en fin de mois (DEFM), catégorie, évolution, typologie.
Demande d'emploi enregistrée (DEE).
Demande d'emploi sortie (DES).
Indemnisation selon le régime.
Montants des allocations versées par régime.
Retour à l'emploi des demandeurs d'emploi.
Formation des demandeurs d'emploi.

L'EMPLOI

Évolution du nombre d'intérimaires.
Évolution des offres d'emploi enregistrées (OEE).
Les 10 métiers les plus recherchés.

LES AIDES DE PÔLE EMPLOI

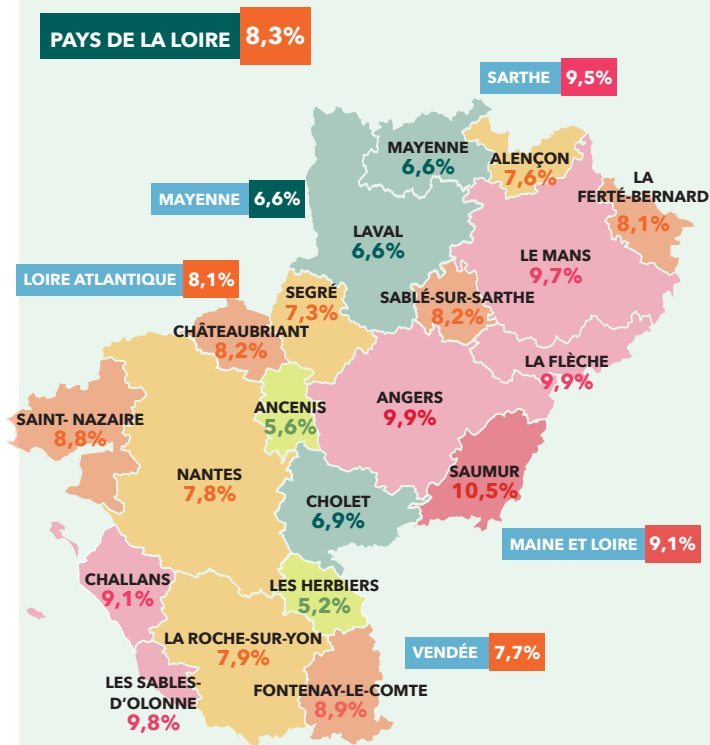
Les aides de pôle emploi pour accompagner la reprise d'emploi.

PÔLE EMPLOI PAYS DE LA LOIRE

Le réseau à votre service.

TAUX DE CHÔMAGE PAR DÉPARTEMENT ET ZONE D'EMPLOI

> 4^e TRIMESTRE 2016



En moyenne trimestrielle (données CVS) - Estimations provisoires au 4^e trimestre 2016

Source : Insee - Taux de chômage localisés

ÉVOLUTION DU TAUX DE CHÔMAGE RÉGIONAL ET NATIONAL

> 4^e TRIMESTRE 2016

	4 ^e TRIM 2015	3 ^e TRIM 2016	4 ^e TRIM 2016	ÉVOLUTION TRIMESTRIELLE	ÉVOLUTION ANNUELLE
PAYS DE LA LOIRE	8,8%	8,6%	8,3%	-0,3 PT	-0,5 PT
FRANCE MÉTROPOLITAINE	9,9%	9,8%	9,7%	-0,1 PT	-0,2 PT
FRANCE ENTIÈRE	10,2%	10,1%	10,0%	-0,1 PT	-0,2 PT

En moyenne trimestrielle (données CVS) - Estimations provisoires au 4^e trimestre 2016

Source : Insee - Taux de chômage localisés

DEMANDEURS D'EMPLOI EN FIN DE MOIS (DEFM) PAR CATÉGORIE

> DONNÉES BRUTES

MARS 2017	DEFM	POIDS	ÉVOLUTION ANNUELLE	ÉVOLUTION FRANCE
DEFM ABC	312 181	100%	+0,3%	+0,9%
A	167 309	53,6%	-2,3%	-1,1%
B	44 690	14,3%	-3,5%	-2,4%
C	100 182	32,1%	+7,1%	+8,9%

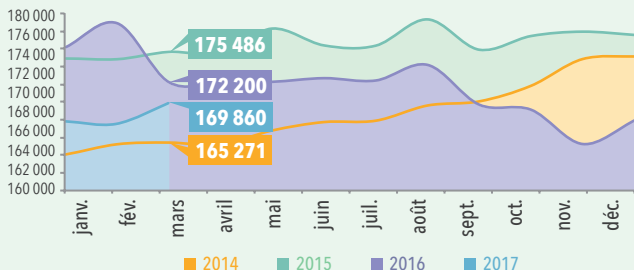
Catégorie A : Personnes sans emploi, immédiatement disponibles, tenues d'accomplir des actes positifs de recherche d'emploi sans aucune activité réduite (Catégories 1, 2, 3 sans activité réduite).

Catégorie B : Personnes sans emploi, immédiatement disponibles, tenues d'accomplir des actes positifs de recherche d'emploi avec une activité réduite de courte durée [78 heures ou moins] (Catégories 1, 2, 3 avec activité réduite).

Catégorie C : Personnes sans emploi, immédiatement disponibles, tenues d'accomplir des actes positifs de recherche d'emploi avec une activité réduite de moyenne ou longue durée [plus de 78 heures] (Catégories 6, 7, 8).

ÉVOLUTION DES DEMANDEURS D'EMPLOI EN FIN DE MOIS CATÉGORIE A

> DONNÉES CVS



DEMANDEURS D'EMPLOI EN FIN DE MOIS CATÉGORIE A - PAR TYPOLOGIE DE DEMANDEURS D'EMPLOI

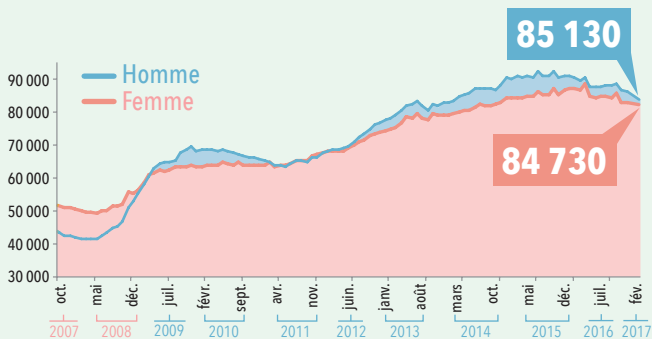
> DONNÉES BRUTES

	MARS 2017	POIDS	ÉVOLUTION ANNUELLE
DEFM	167 309	100%	-2,3%
HOMMES	84 876	50,7%	-3,8%
FEMMES	82 433	49,3%	-0,8%
- DE 25 ANS	25 486	15,2%	-8,4%
25 À 49 ANS	99 123	59,2%	-2,7%
50 ANS ET +	42 700	25,5%	+2,7%
DELD (longue durée)	65 768	39,3%	-7,7%
OBLIGATION D'EMPLOI	20 780	12,4%	-1,8%
BÉNÉFICIAIRE DU RSA* (revenu de solidarité active)	34 214	20,4%	

* Suite à la mise en place du nouveau dispositif « Prime d'activité » au 01/01/2016, nous n'affichons plus l'évolution annuelle du RSA.

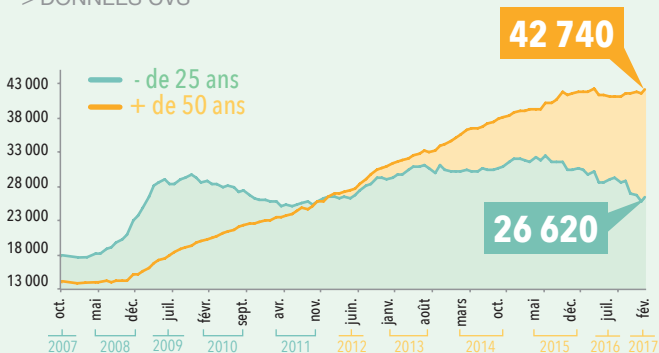
ÉVOLUTION DES DEFM CATÉGORIE A - SELON LE SEXE

> DONNÉES CVS



ÉVOLUTION DES DEFM CATÉGORIE A - SELON L'ÂGE

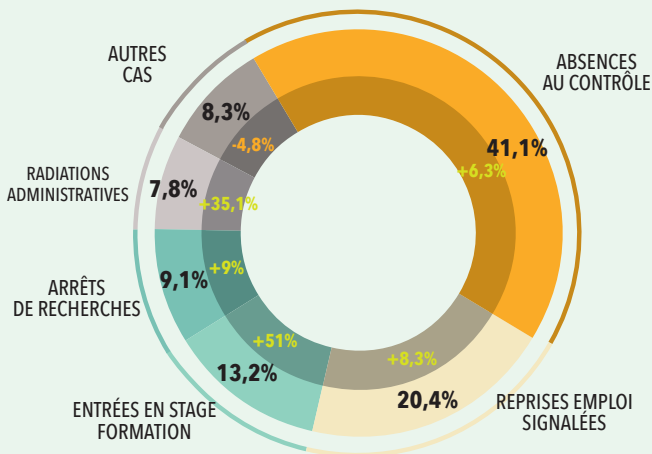
> DONNÉES CVS



DEMANDE D'EMPLOI ENREGISTRÉE (DEE) SUR 12 MOIS PAR MOTIF > DONNÉES BRUTES - MARS 2017

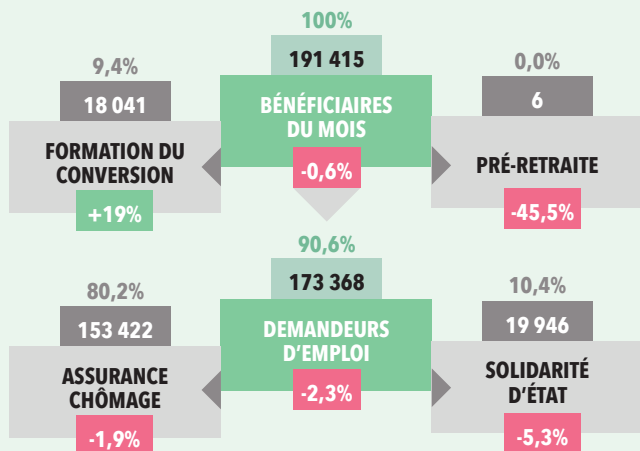
MOTIF D'INSCRIPTION PÔLE EMPLOI	DEE CUMULÉES SUR 12 MOIS	POIDS	ÉVOLUTION ANNUELLE CUMULÉE
TOTAL DEE	355 646	100%	+9,6%
LICENCIEMENTS ÉCONOMIQUES	3 374	0,9%	+6,3%
AUTRES LICENCIEMENTS	22 089	6,2%	+5,0%
DÉMISSIONS	11 178	3,1%	+22,7%
FINS DE CDD	73 580	20,7%	-4,5%
FINS DE MISSIONS INTÉRIM	25 496	7,2%	+19,7%
PREMIÈRES ENTRÉES	27 696	7,8%	+40,6%
REPRISE ACTIVITÉS	62 401	17,5%	+97,8%
AUTRES CAS	129 832	36,5%	-8,4%

DEMANDE D'EMPLOI SORTIE (DES) SUR 12 MOIS PAR MOTIF > DONNÉES BRUTES - MARS 2017



INDEMNISATION SELON LE RÉGIME

TOUTES CATÉGORIES > JANVIER 2017



MONTANTS DES ALLOCATIONS VERSÉES PAR RÉGIME

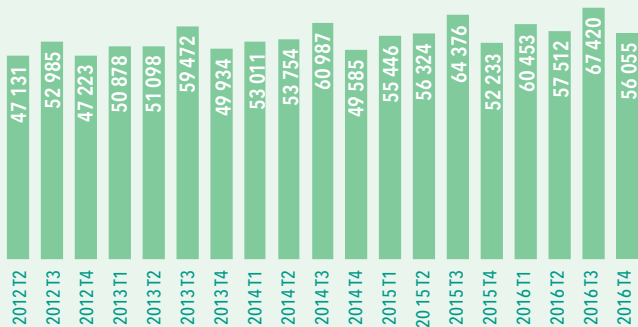
MONTANTS VERSÉS	TOTAL ALLOCATIONS	ALLOCATIONS RAC	ALLOCATIONS ÉTAT
1 ^{er} TRIMESTRE 2017	479 357 832 €	445 580 563€	33 777 269€
ÉVOLUTION ANNUELLE	-3,7%	-3,2%	-9,2%
CUMUL DE JANVIER À MARS 2017	479 357 832 €	445 580 563 €	33 777 269 €
ÉVOLUTION CUMULÉE	-3,7%	-3,2%	-9,2%
ANNÉE GLISSANTE À MARS 2017	1 872 497 242 €	1 712 507 323 €	139 989 919 €
ÉVOLUTION ANNUELLE CUMULÉE	-1,9%	-1,2%	-9,7%

RETOUR À L'EMPLOI DES DEMANDEURS D'EMPLOI

CATÉGORIES A/B > DONNÉES BRUTES

NOMBRE TRIMESTRIEL DE REPRISES D'EMPLOI DES DEMANDEURS D'EMPLOI

DATE	CUMUL TRIMESTRIEL	ÉVOLUTION ANNUELLE
2016 T4	56 055	+7,3%
2016 T3	67 420	+4,7%
2016 T2	57 512	+2,1%
2016 T1	60 453	+9,0%



Source : Pôle emploi, ACOSS-CCMSA

FORMATION DES DEMANDEURS D'EMPLOI

ENTRÉES EN FORMATION	NIVEAUX		ÉVOLUTION ANNUELLE
	2015 T3	2016 T3	
NOMBRE D'ENTRÉES EN FORMATION	8 811	10 721	+22%

CARACTÉRISTIQUES DES ENTRANTS EN FORMATIONS (EN %)

FEMMES	56,3%	55,8%	-0,5 PT
- DE 25 ANS	43,5%	39,3%	-4,2 PT
NON QUALIFIÉS*	16,4%	16,8%	+0,4 PT
DEMANDEURS D'EMPLOI LONGUE DURÉE**	10,7%	12,4%	+1,7 PT
NON QUALIFIÉS OU DEMANDEURS D'EMPLOI LONGUE DURÉE	24,2%	25,6%	+1,5 PT

RETOUR À L'EMPLOI	SORTANTS DE FORMATION AU 2 ^e TRIMESTRE 2015	SORTANTS DE FORMATION AU 2 ^e TRIMESTRE 2016	ÉVOLUTION ANNUELLE
Taux d'accès à l'emploi au moins six mois après la fin d'une formation prescrite par Pôle emploi (en%)	64,5%	66,3%	+1,8 PT

* Niveau de formation strictement inférieur au BEP, CAP ou égal au BEP, CAP sans diplôme obtenu.

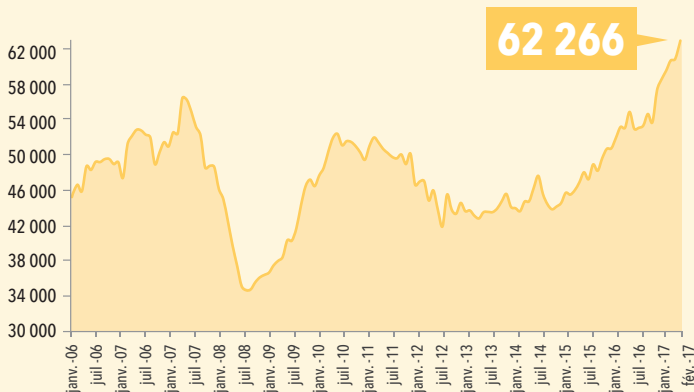
** Demandeurs d'emploi inscrits au moins 12 mois en catégorie A au cours des 15 derniers mois.

Source : Pôle emploi, ACOSS-CCMSA

L'EMPLOI

ÉVOLUTION DU NOMBRE D'INTÉRIMAIRES

> DONNÉES CVS



ÉVOLUTION DES OFFRES D'EMPLOI ENREGISTRÉES (OEE) > DONNÉES BRUTES

	OEE	DONT DURABLES	DONT TEMPORAIRES	DONT OCCASIONNELLES
MARS 2017	22 137	11 283	8 849	2 005
ÉVOLUTION ANNUELLE	+23,1%	+23,7%	+25,4%	+10,9%
RÉPARTITION	100%	51%	40%	9%
ANNÉE GLISSANTE À MARS 2017	196 212	98 737	77 324	20 151
ÉVOLUTION ANNUELLE CUMULÉE	+15,2%	+19%	+15,6%	-1,6%
RÉPARTITION	100%	50%	39%	10%

LES 10 MÉTIERS LES PLUS RECHERCHÉS PAR LES EMPLOYEURS MARS 2017 (12 MOIS GLISSANTS)

> DONNÉES BRUTES

ROME	OEE *	DONT CDI	DONT CDD	DONT INTÉ-RIM	DONT TEMPS PLEIN	POIDS MÉTIER/ ENS. MÉTIERS
G1602 PERSONNEL DE CUISINE	5 474	46%	36%	3%	88%	2,8%
K2204 NETTOYAGE DE LOCAUX	5 242	36%	54%	4%	21%	2,7%
K1303 ASSISTANCE AUPRÈS D'ENFANTS	5 045	70%	29%	0%	4%	2,6%
K1304 SERVICES DOMESTIQUES	4 641	65%	32%	0%	5%	2,4%
N4101 CONDUITE DE TRANSPORT DE MARCHANDISES SUR LONGUE DISTANCE	4 635	41%	23%	34%	99%	2,4%
N1103 MAGASINAGE ET PRÉPARATION DE COMMANDES	4 610	17%	38%	42%	74%	2,3%
G1803 SERVICE EN RESTAURATION	4 391	38%	36%	3%	71%	2,2%
K1302 ASSISTANCE AUPRÈS D'ADULTES	3 859	71%	28%	0%	16%	2,0%
H2102 CONDUITE D'ÉQUIPEMENT DE PRODUCTION ALIMENTAIRE	2 959	6%	41%	50%	99%	1,5%
K2107 ENSEIGNEMENT GÉNÉRAL DU SECOND DEGRÉ	2 858	2%	98%	0%	3%	1,5%

*OEE : Offres d'Emploi Enregistrées

LES 10 MÉTIERS EN OFFRES DURABLES LES PLUS RECHERCHÉS PAR LES EMPLOYEURS

MARS 2017 (12 MOIS GLISSANTS) > DONNÉES BRUTES

ROME	OEE *	DONT CDI	DONT CDD	DONT INTÉ- RIM	DONT TEMPS PLEIN	POIDS MÉTIER/ ENS. MÉTIERS
K1303 ASSISTANCE AUPRÈS D'ENFANTS	4 530	78%	22%	0%	3%	4,6%
K1304 SERVICES DOMESTIQUES	3 329	91%	7%	0%	5%	3,4%
G1602 PERSONNEL DE CUISINE	3 115	82%	14%	0%	90%	3,2%
K1302 ASSISTANCE AUPRÈS D'ADULTES	2 867	96%	4%	0%	15%	2,9%
K2204 NETTOYAGE DE LOCAUX	2 477	77%	17%	1%	17%	2,5%
N4101 CONDUITE DE TRANSPORT DE MARCHANDISES SUR LONGUE DISTANCE	2 348	81%	13%	4%	99%	2,4%
G1803 SERVICE EN RESTAURATION	2 260	75%	21%	0%	73%	2,3%
D1401 ASSISTANAT COMMERCIAL	1 689	69%	27%	4%	92%	1,7%
D1402 RELATION COMMERCIALE GRANDS COMPTES ET ENTREPRISES	1 682	89%	11%	0%	100%	1,7%
D1403 RELATION COMMERCIALE AU- PRÈS DE PARTICULIERS	1 654	96%	4%	1%	91%	1,7%

*OEE : Offres d'Emploi Enregistrées

LES AIDES DE PÔLE EMPLOI

LES AIDES DE PÔLE EMPLOI POUR ACCOMPAGNER LA REPRISE D'EMPLOI

> DONNÉES AU 31 MARS 2017

AIDES À LA MOBILITÉ	AIDES OCTROYÉES	MONTANT ENGAGEMENTS	MONTANT MOYEN/ AIDE
RECHERCHE D'EMPLOI	1 775	148 726 €	84 €
REPRISE D'EMPLOI	490	362 421 €	740 €
SPÉCIFIQUE À LA REPRISE D'ACTIVITÉ	202	85 500 €	423 €
DONT AGEPI FORMATION	162	68 710 €	424 €
DONT AGEPI REPRISE D'EMPLOI	40	16 790 €	420 €
PERMIS DE CONDUIRE	387	132 680 €	343 €
FORMATION	1 208	1 677 858 €	1389 €
		2 407 185 €	

AIDES À LA MOBILITÉ

AIDES À LA RECHERCHE D'EMPLOI

Faciliter la mobilité de certains demandeurs d'emploi qui recherchent un emploi éloigné de leur lieu de résidence.

Dans la limite d'un plafond annuel de 5 000 € :

Frais de déplacement : Forfait kilométrique de 0,20 €/km.

Si prestation intensive :

0,20 € X nombre de kms X nombre de jours moyen par prestation.

Un bon de transport ou de réservation SNCF peut être attribué.

Frais de repas : Forfait de 6 € par journée de présence

Frais d'hébergement : Plafond de 30 € par nuitée

AIDES À LA REPRISE D'EMPLOI

Faciliter la mobilité des demandeurs d'emploi qui reprennent un emploi éloigné de leur résidence.

Dans la limite d'un plafond annuel de 5 000 € :

Frais de déplacement : Forfait kilométrique de 0,20 €/km

Frais de repas : Forfait de 6 € par journée de présence

Frais d'hébergement : Plafond de 30 € par nuitée

AGEPI

Attribution d'une aide financière prenant en charge une partie des frais de garde d'enfants générés par une reprise d'emploi (AGEPI reprise d'emploi) ou une entrée en formation (AGEPI formation) d'un demandeur d'emploi élevant seul un ou plusieurs enfants de moins de 10 ans.

Reprise d'emploi ou formation \geq 15 h/semaine ou 64 h/mois :

- 1 enfant : 400 € - 2 enfants : 460 € - 3 enfants et + : 520 €

Reprise d'emploi ou formation $<$ 15 h/semaine ou 64 h/mois :

- 1 enfant : 170 € - 2 enfants : 195 € - 3 enfants et + : 220 €

AIDES AU PERMIS DE CONDUIRE

Faciliter la mobilité de certains demandeurs d'emploi pour lever les freins à l'accès à emploi. Aide au financement de l'apprentissage du permis B.

Montant maximum de 1 200 € en 3 fois :

- le 1^{er} versement dès réception de l'attestation d'inscription : 200 €

- le 2nd versement après obtention du code de la route : 400 €

- le 3^e versement sur présentation du justificatif attestant soit de l'obtention du permis B : 600 €

FORMATION

Faciliter la mobilité des demandeurs d'emploi qui entrent dans une formation éloignée de leur lieu de résidence.

Dans la limite d'un plafond annuel de 5 000 € :

Frais de déplacement : Forfait kilométrique de 0,20 €/km

Frais de repas : Forfait de 6 € par journée de présence

Frais d'hébergement : Plafond de 30 € par nuitée

AIDES AU DÉVELOPPEMENT DES COMPÉTENCES

	NOMBRE DE BÉNÉFICIAIRES	MONTANT ENGAGEMENTS	MONTANTS MOYEN PAR AIDE
FORMATIONS CONVENTIONNÉES			
RFPE	468	2 252 578 €	4 813 €
AFPR			
RFPE	178	219 272 €	1 232 €
AIF			
RFPE	1 712	2 506 482 €	1 464 €
POE INDIVIDUELLE			
RFPE	151	196 461 €	1 301 €
POE COLLECTIVE			
RFPE	358	628 717 €	1 756 €
VAE (VALORISATION DES ACQUIS DE L'EXPÉRIENCE)			
VAE	96	65 773 €	685 €
		5 869 282 €	

AIDES AU DÉVELOPPEMENT DES COMPÉTENCES

AFC

(Actions de Formation Conventionnées)

AFPR

(Action de Formation Préalable au Recrutement)

AIF *(Aide individuelle à la formation)*

POEI

(Préparation Opérationnelle à l'Emploi Individuelle)

POEC

(Préparation Opérationnelle à l'Emploi Collective)

Le bénéficiaire est stagiaire de la formation professionnelle et est indemnisé soit au titre du régime d'assurance chômage (AREF), soit au titre de la rémunération de formation Pôle emploi (RFPE). Ces aides ouvrent droit sous condition l'aide à la mobilité entrée en formation et à l'AGEPI.

VAE *(Validation des Acquis de l'Expérience)*

Aides Pôle emploi Pays de la Loire

- Une aide à la prestation d'accompagnement réalisée par l'organisme, dans la limite de 1 200 €. Elle vient en complément de l'aide accordée par le Conseil régional (niveaux 4 et 5 : 800 €, niveaux 1, 2 et 3 : 480 €).
- Une aide aux frais de transport, de repas et d'hébergement, dans la limite de 450€.
- Une aide Individuelle à la Formation (AIF-VAE Partielle), en cas de non obtention de la certification totale, dans la limite totale de 400h, sans pouvoir excéder le montant total de 1 500 €.

RFPE *(Rémunération des formations de Pôle emploi)*

La RFPE permet de verser une rémunération aux stagiaires d'une formation financée par Pôle emploi (AIF, AFC, POEI, POEC et AFPR) qui ne sont ni indemnisés ni indemnisables en ARE au 1^{er} jour de formation. Son montant varie selon :

- la situation du demandeur d'emploi (ayant eu une activité professionnelle ou pas, travailleur handicapé, personne isolée, jeune primo-demandeur d'emploi...)
- la durée de la formation (jusqu'à un an, ou au-delà dans la limite de 3 ans)
- son intensité (proratisation sur les formations de moins de 30h hebdomadaires)

PÔLE EMPLOI PAYS DE LA LOIRE

LE RÉSEAU À VOTRE SERVICE



PÔLE EMPLOI PAYS DE LA LOIRE

- Près de **2400 conseillers**
- **47 agences** de proximité
- **2 plateformes téléphoniques régionales**
39 49* pour les demandeurs d'emploi
39 95** pour les entreprises/ artisans/commerçants

TOUS LES SERVICES PÔLE EMPLOI À DISTANCE

- www.poleemploi.fr
- Les applications mobiles de pôle emploi
- www.emploi-store.fr
La plateforme web qui regroupe tous les services digitaux de l'emploi et de la formation

*Gratuit ou 0,11 cts d'euros par appel depuis une ligne ou une box. Coût d'une communication normale depuis un mobile.

** Coût : 0,15 cts d'euros la minute, hors coût éventuel de l'opérateur. L'attente est comprise dans la durée de l'appel.

L'OBSERVATOIRE RÉGIONAL DE L'EMPLOI

www.observatoire-emploi-paysdelaloire.fr



MÉTÉO DES MÉTIERS, PORTRAITS
SECTORIELS, CHIFFRES CLÉS...

**POUR TOUT COMPRENDRE DE
L'ENVIRONNEMENT ÉCONOMIQUE DES
PAYS DE LA LOIRE**



Pôle emploi Pays de la Loire
1 rue de la Cale Crucy
44179 Nantes Cedex 4
www.pole-emploi.fr

Cette publication est la propriété de Pôle emploi Pays de la Loire. La mention de la source, à savoir Pôle emploi Pays de la Loire, doit être impérativement portée sur toute publication.

DIRECTEUR DE PUBLICATION : Alain Mauny
RÉDACTION : Service Statistiques
Études et Évaluations
CONTACT : statspdl@pole-emploi.fr

Paramètres utiles régionaux (n° 28)
Pôle emploi Pays de la Loire - Juin 2017

 @poleemploi_PDL

**CONSULTEZ NOTRE SITE POUR RETROUVER
TOUTES NOS PUBLICATIONS STATISTIQUES**
<http://www.observatoire-emploi-paysdelaloire.fr/>