



Le Marché du Travail : Données Repères

Communauté de Communes

Document Semestriel

Situation au 31/12/2010



Libre de diffusion sous réserve de mention de la source « Pôle emploi Pays de la Loire »

LES CHIFFRES CLES

CC de Lucé

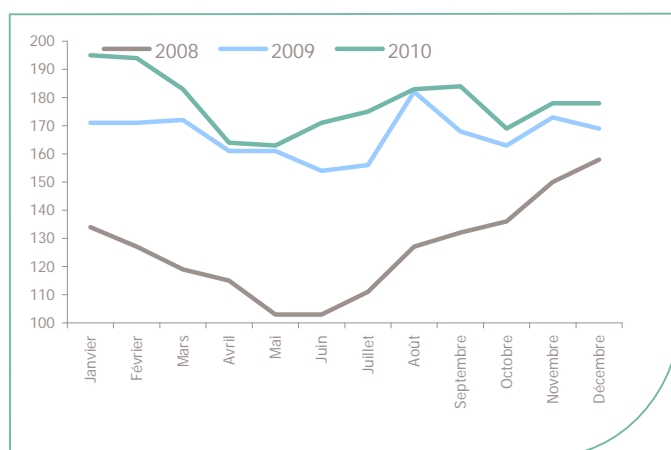
	DEFM Cat A	Evolution annuelle
CC de Lucé	178	5.3%
Dépt 72	21 785	-0.7%
Pays de la Loire	132 323	-1.8%
Poids de la CC/dpt	0.8%	



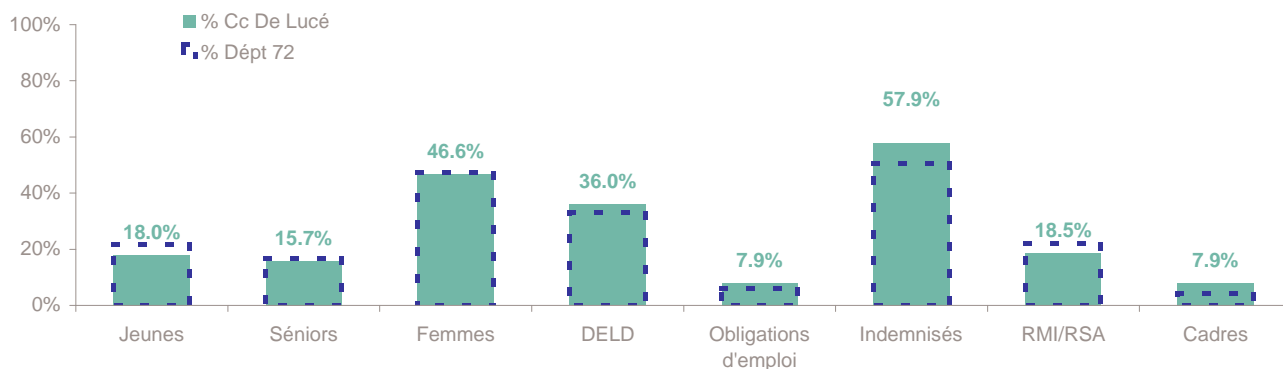
Volume	95	83
Poids	53.4%	46.6%
Evo. annuelle	-2.1%	15.3%

EVOLUTION DE LA DEMANDE D'EMPLOI (Catégorie A)

	DEFM Cat A	Poids	Evolution annuelle
Hommes	95	53.4%	-2.1%
- 25 ans	17	9.6%	-43.3%
25-49 ans	59	33.1%	15.7%
50 ans et +	19	10.7%	18.8%
Femmes	83	46.6%	15.3%
- 25 ans	15	8.4%	-6.3%
25-49 ans	59	33.1%	31.1%
50 ans et +	9	5.1%	-18.2%
- 25 ans	32	18.0%	-30.4%
25-49 ans	118	66.3%	22.9%
50 ans et +	28	15.7%	3.7%
TOTAL	178	100.0%	5.3%



REPARTITION DE LA DEMANDE D'EMPLOI PAR PUBLICS (Catégorie A)



Evolution annuelle

CC de Lucé	-30.4%	3.7%	15.3%	20.8%	55.6%	8.4%	106.3%	75.0%
Dépt 72	-6.8%	16.0%	1.2%	21.5%	-0.3%	-5.5%	34.5%	-3.3%

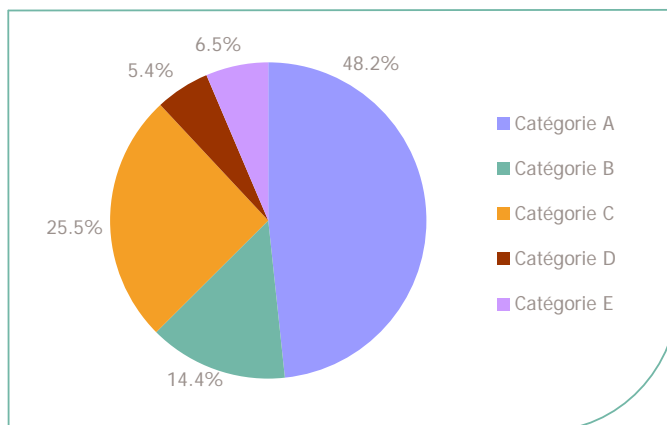
La Demande d'emploi 31 décembre 2010 (Données brutes)

LE MARCHE DU TRAVAIL

CC de Lucé

LES CATEGORIES DE DEMANDEURS D'EMPLOI

	DEFM décembre 2010	Poids	Evolution annuelle
Catégorie A	178	48.2%	5.3%
Catégorie B	53	14.4%	
Catégorie C	94	25.5%	14.6%
Catégorie D	20	5.4%	-16.7%
Catégorie E	24	6.5%	41.2%
TOTAL	369	100.0%	7.0%



LES 15 METIERS LES PLUS RECHERCHES PAR LES DE (Catégorie A)

	Hommes	Femmes	Total	Poids (métier / total des métiers)
N1101 Conduite d'engins de déplacement des charges	NC	NC	6	3.4%
D1106 Vente en alimentation	NC	NC	5	2.8%
N4105 Conduite et livraison par tournées sur courte distance	NC	NC	5	2.8%
D1507 Mise en rayon libre-service	NC	NC	5	2.8%
J1301 Personnel polyvalent des services hospitaliers	NC	NC	5	2.8%
A1203 Entretien des espaces verts	NC	NC	5	2.8%
K1304 Services domestiques	NC	NC	NC	2.2%
F1606 Peinture en bâtiment	NC	NC	NC	2.2%
K1302 Assistance auprès d'adultes	NC	NC	NC	2.2%
G1605 Plonge en restauration	NC	NC	NC	2.2%
D1209 Vente de végétaux	NC	NC	NC	2.2%
L1202 Musique et chant	NC	NC	NC	2.2%
K1303 Assistance auprès d'enfants	NC	NC	NC	1.7%
N4101 Cond. de transport de marchandises sur longue distance	NC	NC	NC	1.7%
K2204 Nettoyage de locaux	NC	NC	NC	1.7%

NC : données non communiquées en raison du secret statistique (< à 5)

DEMANDES D'EMPLOI ENTREES ET SORTIES (Catégorie A)

	Demandes enregistrées			Demandes sorties			
	Cumul 12 mois	Evol. Ann.	Cum.	Cumul 12 mois	Evol. Ann.	Cum.	
dont :	400	-7.2%		376	ND		dont :
licenciements économiques	12	-50.0%		149	ND		absences au contrôle
autres licenciements	34	-15.0%		87	ND		reprises emploi signalées
démissions	9	-50.0%		28	ND		entrées en stage formation
fins de CDD	107	-14.4%		41	ND		arrêts de recherche
fins de mission d'intérim	17	-50.0%		16	ND		radiations administratives
premières entrées	29	7.4%		55	ND		autres cas
reprises d'activité	62	59.0%					
autres cas	130	7.8%					

ND : Non Disponible

Source : Pôle emploi - Persee

Les Offres d'emploi au 31 décembre 2010

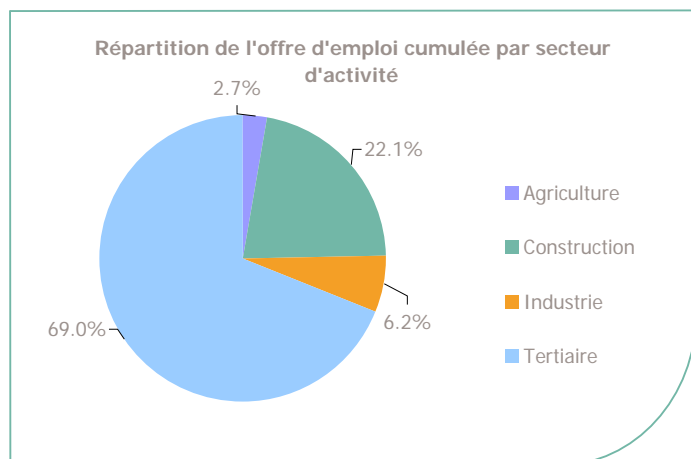
LE MARCHÉ DU TRAVAIL

CC de Lucé

LES CHIFFRES CLES

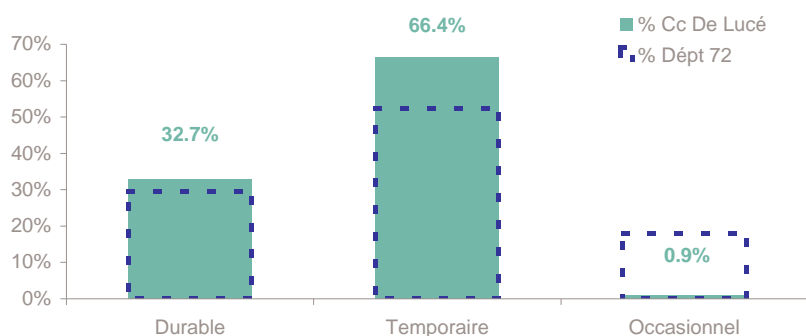
	Nombre	Evolution annuelle	Cumul 12 mois	Evolution annuelle cumulée
OEE Cc De Lucé	4	-33.3% ↘	113	36.1% ↗
OEE Dépt 72	1 567	-0.6% ↘	29 164	17.4% ↗
OEE Pays de la Loire	11 988	19.4% ↗	186 397	21.5% ↗
Poids de la CC dans le dépt	0.3%		0.4%	

REPARTITION DE L'OFFRE D'EMPLOI PAR SECTEUR D'ACTIVITE



OEE	décembre 2010	Cumul 12 mois	Evol. Annuelle Cumulée
Agriculture	1	3	200.0%
Construction	1	25	212.5%
Industrie		7	
Tertiaire	2	78	16.4%
TOTAL	4	113	36.1%

REPARTITION DE L'OFFRE D'EMPLOI PAR TYPE D'OFFRE



Evolution annuelle cumulée - décembre 2010

OEE	Cc De Lucé	Dépt 72
Durable	-22.9%	11.2%
Temporaire	127.3%	35.1%
Occasionnel	-50.0%	15.8%

Source : Pôle emploi - SIAD2

Emploi durable : Offres d'emploi enregistrées à Pôle emploi, correspondants à des contrats d'une durée supérieure à 6 mois.

Emploi temporaire : Offres d'emploi enregistrées à Pôle emploi, correspondants à des contrats d'une durée comprise entre 1 et 6 mois.

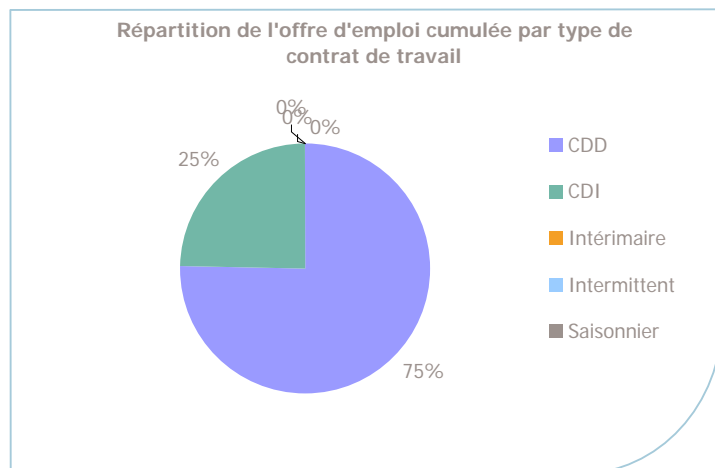
Emploi occasionnel : Offres d'emploi enregistrées à Pôle emploi, correspondants à des contrats d'une durée inférieure à un mois.

Les Offres d'emploi au 31 décembre 2010

LE MARCHE DU TRAVAIL

CC de Lucé

REPARTITION DE L'OFFRE D'EMPLOI PAR TYPE DE CONTRAT DE TRAVAIL



	décembre 2010	Cumul 12 mois	Evol. Annuelle Cumulée
CDD	3	85	88.9%
CDI	1	28	-26.3%
Intérimaire			
Intermittent			
Saisonnier			
TOTAL	4	113	36.1%

LES 15 METIERS LES PLUS RECHERCHES PAR LES EMPLOYEURS

Offres d'Emploi Enregistrées	De janvier 2010 à décembre 2010	Poids (métier / total des métiers)
I1307 inst. et maintenance télécoms et courants faibles	7	6.2%
G1602 Personnel de cuisine	6	5.3%
J1301 Personnel polyvalent des services hospitaliers	6	5.3%
J1506 Soins infirmiers généralistes	5	4.4%
I1305 Installation et maintenance électronique	5	4.4%
M1602 Opérations administratives	4	3.5%
M1203 Comptabilité	4	3.5%
K1301 Accompagnement médicosocial	4	3.5%
F1704 Préparation du gros oeuvre et des travaux publics	3	2.7%
J1501 Soins d'hygiène, de confort du patient	3	2.7%
H2206 Réalisation de menuiserie bois et tonnellerie	3	2.7%
K1206 Intervention socioculturelle	3	2.7%
K1201 Action sociale	3	2.7%
K1404 Mise en oeuvre et pil. de la pol. des pouvoirs publics	3	2.7%
K1202 Éducation de jeunes enfants	3	2.7%

Source : Pôle emploi - Persee

Directeur de publication :
 Gwenaél PROUTEAU
 Directeur de la rédaction :
 Hervé BONNET
 Conception et réalisation :
 Service Statistiques, Etudes et
 Evaluation – Catherine MOULIN,
 Brigitte VIGOUROUX.

www.pole-emploi.fr

Le service Statistiques, Etudes et Evaluation est à votre
 disposition pour tout complément d'information
 Contact : herve.bonnet@pole-emploi.fr