



MARCHE DU TRAVAIL : SYNTHÈSE MAINE ET LOIRE SITUATION AU 31/12/2014

DOCUMENT MENSUEL - LIBRE DE DIFFUSION SOUS RESERVE DE MENTION DE LA SOURCE « POLE EMPLOI PAYS DE LA LOIRE »

Avertissement : nouvelles séries du taux de chômage intégrant l'impact de la rénovation du questionnaire de l'enquête emploi de l'INSEE.

LE TAUX DE CHOMAGE

Au troisième trimestre 2014, avec **9,3%** de la population active, le taux de chômage du département du Maine et Loire affiche une valeur supérieure à celle enregistrée au niveau régional (**8,8%**) mais inférieure à celle au niveau national (**9,9%**). En un an, le taux de chômage a augmenté de **0,1 point** sur le département, soit une situation identique à celle de la région des Pays de la Loire et moins favorable à celle de la France métropolitaine (**0 point**).

L'ESSENTIEL

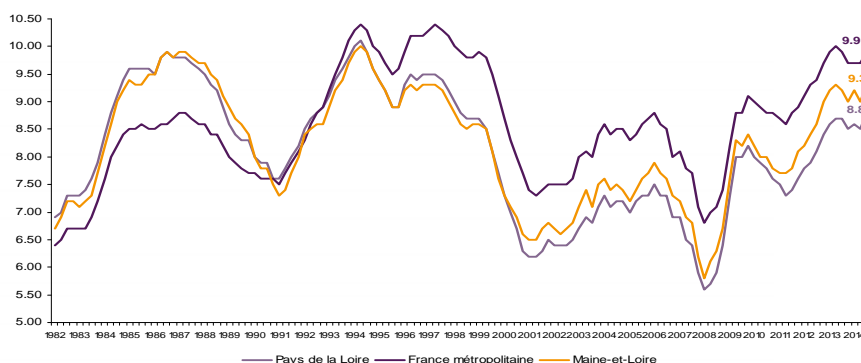
L'évolution annuelle du nombre de demandeurs d'emploi de catégorie A est de **+7,2%** à fin décembre 2014.

Les demandeurs d'emploi de 50 ans et plus, qui représentent **22,7%** des demandeurs d'emploi, sont plus affectés par cette situation (**+9,3%** de progression annuelle).

69 467 demandeurs d'emploi (catégories A, B et C) en données CVS sont comptabilisés à fin décembre sur le département du Maine et Loire, soit **7,5%** de plus qu'en décembre 2013.

Au cours des douze derniers mois, Pôle emploi a recueilli **29 807** offres d'emploi soit une baisse de **7,5%** en évolution annuelle.

GRAPHIQUE 1

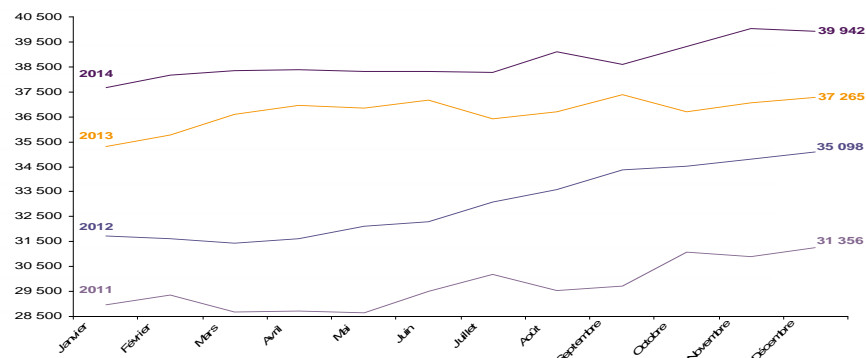


Source : INSEE

EVOLUTION DE LA DEFM CAT A (CVS)

En décembre 2014, sur le département du Maine et Loire, la demande d'emploi de catégorie A se chiffre à **39 942** personnes. Elle est en baisse de **0,2%** par rapport à novembre 2014.

GRAPHIQUE 2

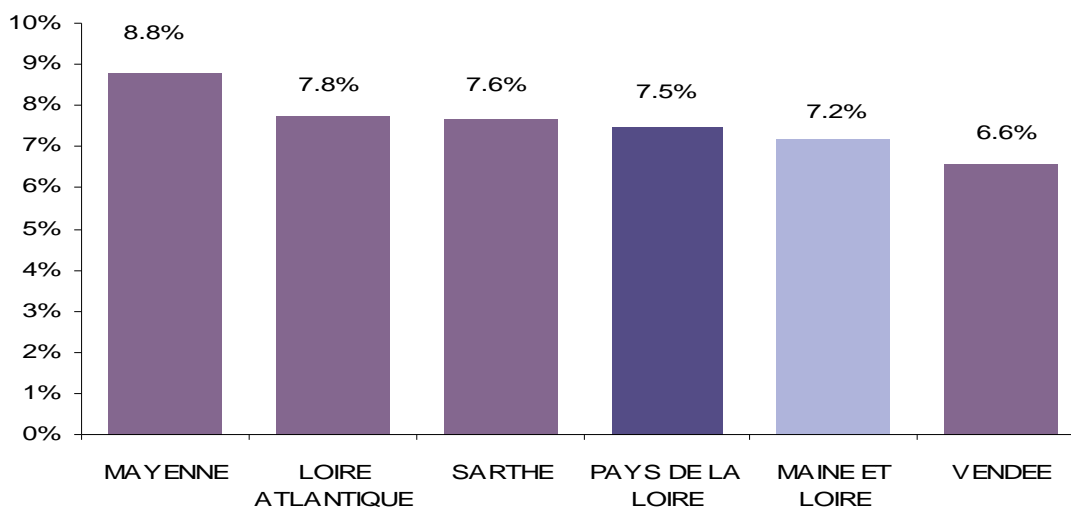


Source : Pôle Emploi

LA DEMANDE D'EMPLOI EN FIN DE MOIS (CATEGORIE A - CVS)

Fin décembre 2014, le nombre de demandeurs d'emploi de catégorie A affiche une hausse **+7,2%** en évolution annuelle comparative à décembre 2013. Cette évolution est plus favorable que celle affichée par la région des Pays de la Loire (**+7,5%**).

GRAPHIQUE 3

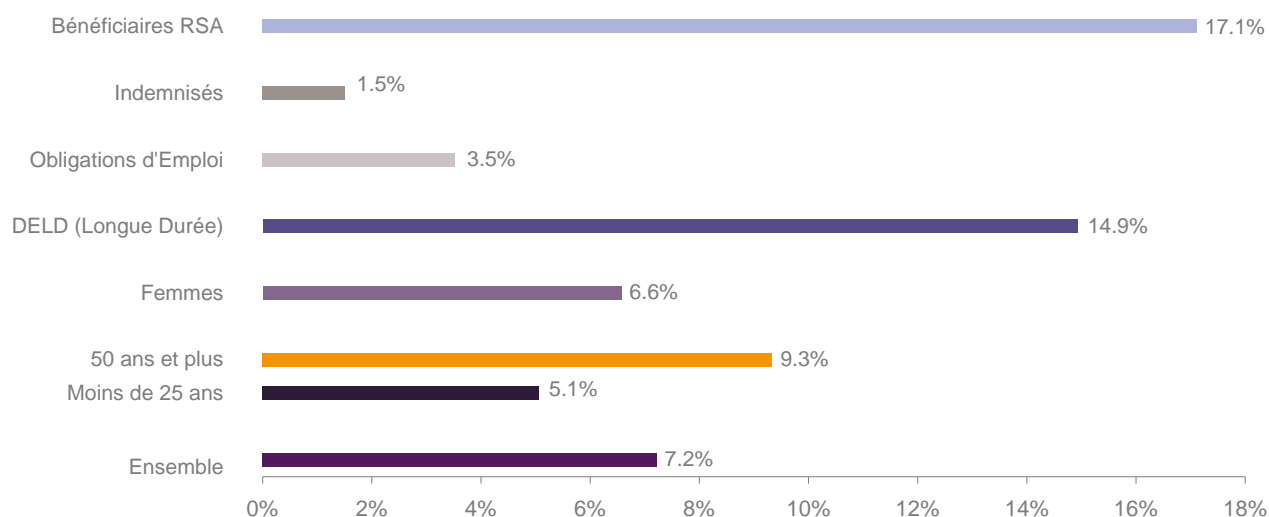


Source : Direccte et Pôle Emploi

En ajoutant à la catégorie A, les demandeurs d'emploi recensés en catégorie B et ceux en catégorie C, le nombre de demandeurs d'emploi se chiffre sur le département du Maine et Loire à **69 467** en données CVS, soit une progression de **+7,5%** par rapport à décembre 2013.

EVOLUTION DE LA DEFM PAR POPULATION (CATEGORIE A)

GRAPHIQUE 4



Source : Pôle Emploi Persee

Même si l'évolution moyenne de la demande d'emploi de catégorie A s'établit à **+7,2%** en décembre 2014, certaines catégories de population apparaissent plus fragilisées. C'est le cas des demandeurs d'emploi de 50 ans et plus, des bénéficiaires du RSA et des demandeurs d'emploi de longue durée. En un an, leurs volumes ont respectivement progressé de **9,3%**, **17,1%** et **14,9%**.

LES 15 METIERS LES PLUS RECHERCHES PAR LES DEMANDEURS D'EMPLOI

DEFM catégorie A	décembre 2014	Poids (métier / total des métiers)	Evolution annuelle
K2204 Nettoyage de locaux	1 503	3.7%	9.7%
K1303 Assistance auprès d'enfants	1 301	3.2%	3.8%
K1304 Services domestiques	1 158	2.8%	8.4%
N1103 Magasinage et préparation de commandes	1 152	2.8%	3.7%
H3302 Opérations manuelles d'assemblage, tri ou emballage	1 093	2.7%	5.1%
N1105 Manutention manuelle de charges	897	2.2%	5.0%
D1214 Vente en habillement et accessoires de la personne	884	2.2%	7.3%
A1414 Horticulture et maraîchage	850	2.1%	13.0%
M1607 Secrétariat	794	1.9%	7.7%
J1301 Personnel polyvalent des services hospitaliers	765	1.9%	15.7%
A1203 Entretien des espaces verts	752	1.8%	6.8%
A1401 Aide agricole de production fruitière ou viticole	709	1.7%	16.4%
A1402 Aide agricole de production légumière ou végétale	693	1.7%	10.2%
D1507 Mise en rayon libre-service	634	1.5%	15.3%
F1606 Peinture en bâtiment	632	1.5%	17.3%

Source : Pôle Emploi Persee

A fin décembre 2014, les métiers les plus recherchés par les demandeurs d'emploi se trouvent principalement dans ces trois secteurs :

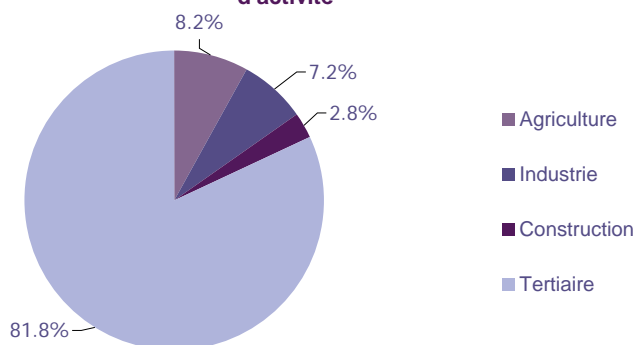
- « Services à la personne et à la collectivité » avec les métiers « Nettoyage de locaux » (1 503 demandeurs, +9,7%), « Assistance auprès d'enfants » (1 301 demandeurs, +3,8%) et « Services domestiques » (1 158 demandeurs, +8,4%) ;
- « Agriculture et pêche, espaces naturels et espaces verts, soins aux animaux » pour les métiers « Horticulture et maraîchage » (850 demandeurs, +13%), « Entretien des espaces verts » (752 demandeurs, +6,8%) et « Aide agricole de production fruitière ou viticole » (709 demandeurs, +16,4%) ;
- « Transport et logistique » pour les métiers « Magasinage et préparation de commandes » (1 152 demandeurs, +3,7%) et « Manutention manuelle de charges » (897 demandeurs, +5%).

LES OFFRES D'EMPLOI ENREGISTREES (OEE) PAR SECTEUR D'ACTIVITE ET PAR CONTRAT DE TRAVAIL

REPARTITION DE L'OFFRE D'EMPLOI PAR SECTEUR D'ACTIVITE

GRAPHIQUE 5

Répartition de l'offre d'emploi cumulée par secteur d'activité



Secteurs	Cumul 12 mois	Evol. Annuelle Cumulée
Agriculture	2 440	-47.6%
Industrie	2 154	3.0%
Construction	827	-15.4%
Tertiaire	24 386	-0.4%
TOTAL	29 807	-7.5%

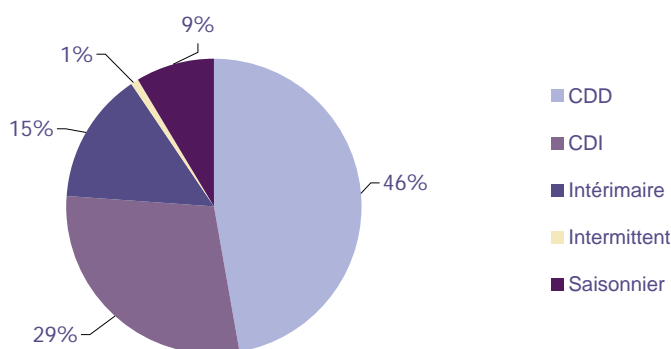
Source : Pôle Emploi Persee

Sur un an, de janvier 2014 à décembre 2014, Pôle emploi a recueilli **29 807** offres d'emploi sur le département du Maine et Loire, soit **7,5%** de moins qu'au cours des douze mois précédents. Près de **82%** de ces offres sont issues du tertiaire (**24 386** offres), **7,2%** viennent de l'industrie et **2,8%** de la construction. Les offres de l'agriculture représentent **8,2%**.

A noter : les offres d'emploi intérimaire sont concentrées dans le tertiaire.

GRAPHIQUE 6

Répartition de l'offre d'emploi cumulée par type de contrat de travail



Contrats	Cumul 12 mois	Evol. Annuelle Cumulée
CDD	14 072	-8.8%
CDI	8 584	9.0%
Intérimaire	4 329	1.4%
Intermittent	225	9.8%
Saisonnier	2 597	-41.4%
TOTAL	29 807	-7.5%

Source : Pôle Emploi Persee

Au regard des types de contrat de travail et de leur poids, la hausse est plus prononcée du côté des offres d'emploi de type contrat à durée indéterminée (+9%). Les offres d'emploi intérimaire sont en légère hausse (+1,4%). A contrario, les offres d'emploi saisonnier et les offres d'emploi de type contrat à durée déterminée sont en baisse en évolution annuelle respectivement de -41,4% et -8,8%. Les offres d'emploi de type contrat à durée déterminée représentent la plus importante part des offres avec 46%.

LES 15 METIERS LES PLUS RECHERCHES PAR LES EMPLOYEURS

Offres d'Emploi Enregistrées	De janvier 2014 à décembre 2014	Poids (métier / total des métiers)	Evolution annuelle cumulée
A1401 Aide agricole de production fruitière ou viticole	1 908	6.4%	-48.1%
K2107 Enseignement général du second degré	1 625	5.5%	-14.1%
K1303 Assistance auprès d'enfants	710	2.4%	7.7%
M1601 Accueil et renseignements	710	2.4%	30.5%
G1602 Personnel de cuisine	696	2.3%	9.8%
G1803 Service en restauration	667	2.2%	-0.3%
D1501 Animation de vente	612	2.1%	22.9%
K1304 Services domestiques	549	1.8%	3.4%
N4101 Conduite de transport de marchandises sur longue distance	480	1.6%	18.8%
K2204 Nettoyage de locaux	469	1.6%	-30.4%
M1203 Comptabilité	461	1.5%	27.0%
N1103 Magasinage et préparation de commandes	447	1.5%	-15.0%
H2101 Abattage et découpe des viandes	443	1.5%	126.0%
G1203 Animation de loisirs auprès d'enfants ou d'adolescents	425	1.4%	14.9%
D1401 Assistanat commercial	419	1.4%	12.3%

Source : Pôle Emploi Persee

En cumul sur douze mois, les métiers les plus recherchés par les employeurs se trouvent en grande majorité dans ces trois secteurs :

- « Services à la personne et à la collectivité » avec les métiers « Enseignement général du second degré » (1 625 offres), « Assistance auprès d'enfants » (710 offres) et « Services domestiques » (549 offres) ;
- « Agriculture et pêche, espaces naturels et espaces verts, soins aux animaux » avec le métier « Aide agricole de production fruitière et viticole » (1 908 offres) ;
- « Hôtellerie-restauration, tourisme, loisirs et animation » avec les métiers « Personnel de cuisine » (696 offres), « Service en restauration » (667 offres) et « Animation de loisirs auprès d'enfants ou d'adolescents » (425 offres).

Statistiques et Indicateurs

Directeur de la publication ad-intérim : Jean-Luc RECHER
 Directeur de la rédaction : Josette BARREAU
 Conception et réalisation : Service SEE – Brigitte VIGOUROUX
 Catherine MOULIN

Contact : statsPDL@pole-emploi.fr

www.observatoire-emploi-paysdelaloire.fr

SERVICE ETUDES ET EVALUATION – POLE EMPLOI PAYS DE LA LOIRE