



Le Marché du Travail : Synthèse

Bassin des HERBIERS

Document semestriel

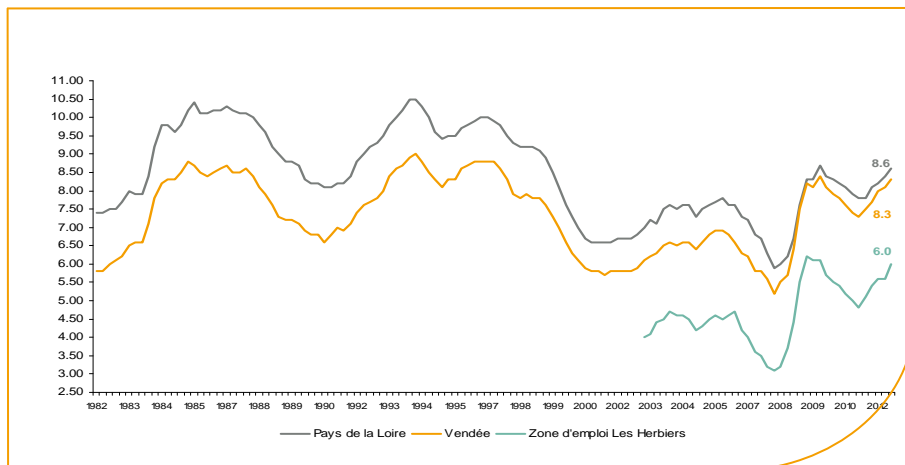
Situation au 31/12/2012



Libre de diffusion sous réserve de mention de la source « Pôle emploi Pays de la Loire »

Le taux de chômage

Au troisième trimestre 2012, avec **6%** de la population active, le taux de chômage de la zone d'emploi des Herbiers affiche un taux inférieur à celui enregistré au niveau départemental (**8,3%**) et régional (**8,6%**). En un an, le taux de chômage a progressé de **0,9 point**, soit une situation moins favorable que celle du département et de la région (**+0,8 point**).



Source : INSEE

Faits marquants :

L'évolution annuelle du nombre de demandeurs d'emploi de catégorie A est de **+14,9%** à fin décembre 2012. Le taux d'évolution du bassin des Herbiers est le taux le plus élevé du département.

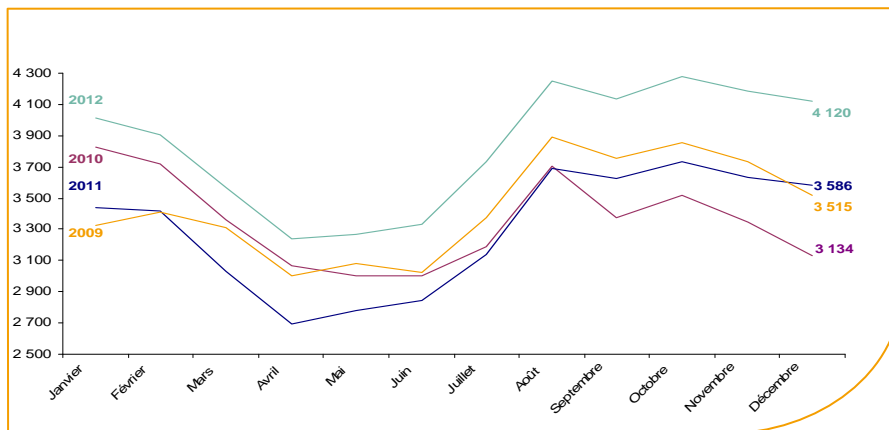
Les demandeurs d'emploi de 50 ans et plus, qui représentent **20,7%** des demandeurs d'emploi, sont très affectés par cette situation (**+14,5%** de progression annuelle).

8 238 demandeurs d'emploi (catégories A, B et C) sont comptabilisés à fin décembre sur le bassin des Herbiers, soit **18,3%** du département.

Au cours des douze derniers mois, Pôle emploi a recueilli **5 740** offres d'emploi soit une baisse de **12,2%** en évolution annuelle.

Evolution de la demande d'emploi fin de mois de catégorie A (DEFM)

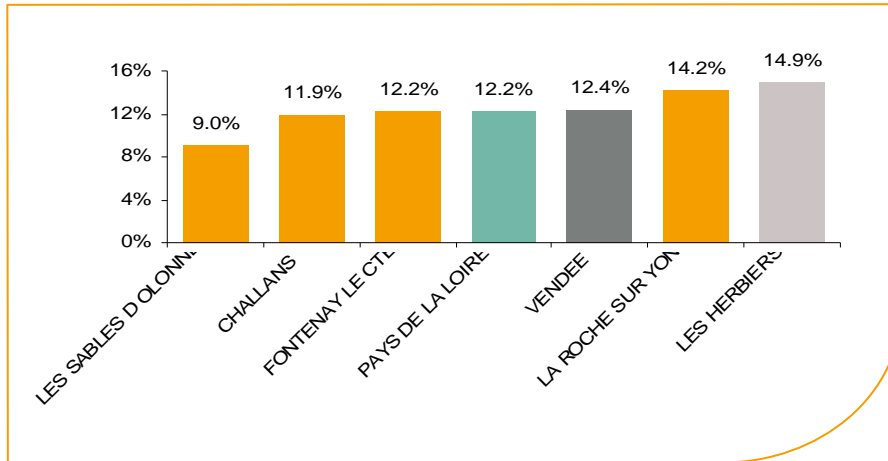
En décembre 2012, sur le bassin des Herbiers, la demande d'emploi de catégorie A se chiffre à **4 120** personnes. Elle est en diminution de **-1,6%** par rapport à novembre 2012.



Source : Pôle Emploi Persee

La demande d'emploi en fin de mois (DEFM)

Fin décembre 2012, le nombre de demandeurs d'emploi de catégorie A s'établit à **4 120** personnes, soit une évolution annuelle de **+14,9%** comparativement à décembre 2011. Cette évolution est nettement moins favorable à celle affichée par le département de la Vendée (**+12,4%**) et à celle de la région Pays de la Loire (**+12,2%**).

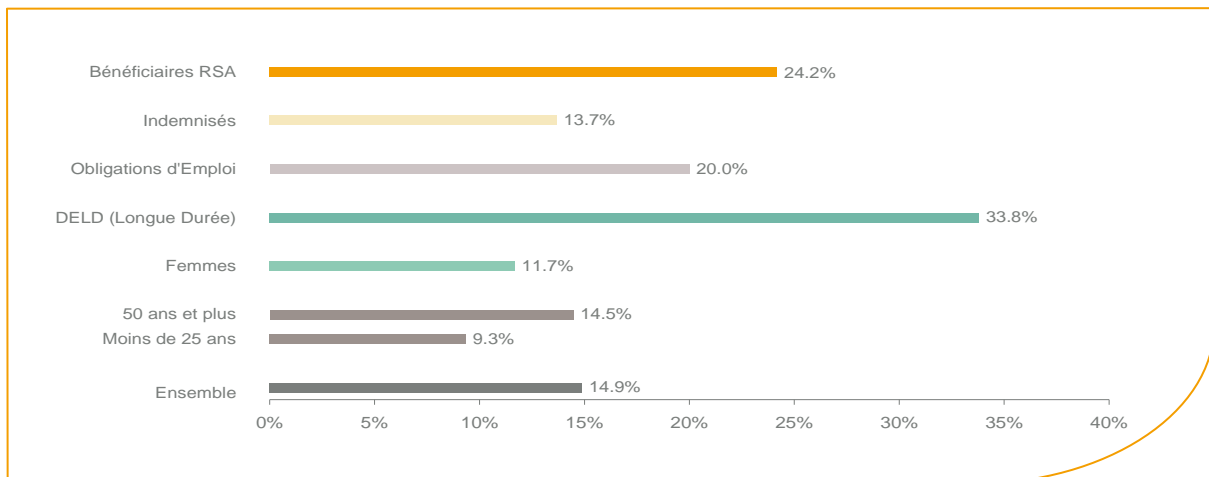


Source : Pôle Emploi Persee

Le bassin d'emploi des Herbiers affiche le taux d'évolution le plus élevé de la demande d'emploi dans le département.

En ajoutant à la catégorie A, les demandeurs d'emploi recensés en catégorie B (**1 510**) et ceux en catégorie C (**2 608**), le nombre de demandeurs d'emploi se chiffre sur le territoire du bassin d'emploi des Herbiers à **8 238**, soit une progression de **890** personnes par rapport à décembre 2011 (**+12,1%**).

Evolution de la DEFM de catégorie A par population



Source : Pôle Emploi Persee

Même si l'évolution annuelle de la demande d'emploi de catégorie A s'établit à **+14,9%** en décembre 2012, certaines catégories de population apparaissent plus fragilisées. C'est le cas des demandeurs d'emploi de longue durée. En un an, ce volume de demandeurs d'emploi a progressé de **33,8%**, passant de **926** à **1 239** personnes. Cette progression est nettement plus soutenue qu'au niveau départemental (**+23,3%**). Le nombre de demandeurs d'emploi de 50 ans et plus a progressé aussi de **+14,5%** par rapport à décembre 2011.

Les demandeurs bénéficiaires du RSA sont également en forte hausse en évolution annuelle : **+24,2%**.

Les 15 métiers les plus recherchés par les demandeurs d'emploi

DEFM catégorie A	décembre 2012	Poids (métier / total des métiers)	Evolution annuelle
H3302 Opérations manuelles d'assemblage, tri ou emballage	245	5.9%	17.2%
N1103 Magasinage et préparation de commandes	149	3.6%	8.8%
K1303 Assistance auprès d'enfants	148	3.6%	14.7%
K2204 Nettoyage de locaux	140	3.4%	14.8%
M1607 Secrétariat	117	2.8%	4.5%
N1105 Manutention manuelle de charges	102	2.5%	22.9%
H2102 Conduite d'équipement de production alimentaire	99	2.4%	47.8%
K1304 Services domestiques	90	2.2%	36.4%
D1214 Vente en habillement et accessoires de la personne	83	2.0%	22.1%
A1203 Entretien des espaces verts	77	1.9%	30.5%
D1401 Assistanat commercial	69	1.7%	6.2%
J1301 Personnel polyvalent des services hospitaliers	63	1.5%	5.0%
N4101 Conduite de transport de marchandises sur longue distance	61	1.5%	-4.7%
M1203 Comptabilité	59	1.4%	13.5%
D1505 Personnel de caisse	58	1.4%	1.8%

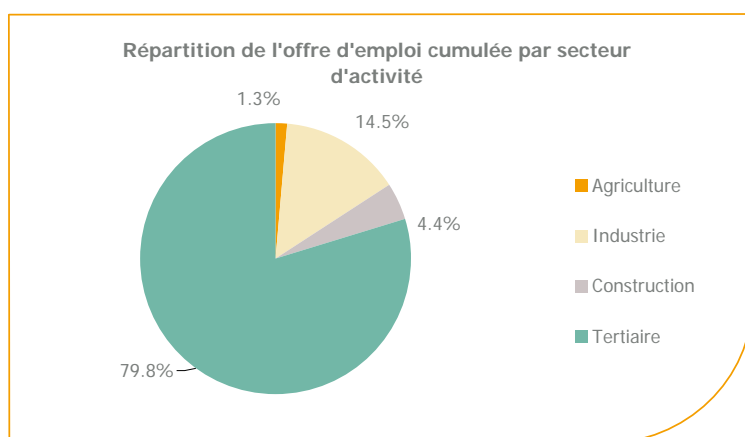
Source : Pôle Emploi Persee

A fin décembre 2012, les métiers les plus recherchés par les demandeurs d'emploi se trouvent essentiellement dans ces trois secteurs :

- « Services à la personne et à la collectivité » avec les métiers « Assistance auprès d'enfants » (148 demandeurs, +14,7%), « Nettoyage de locaux » (140 demandeurs, +14,8%) et « Services domestiques » (90 demandeurs, +36,4%) ;
- « Industrie » avec les métiers « Opérations manuelles d'assemblage, tri ou emballage » (245 demandeurs, +17,2%) et « Conduite d'équipement de production alimentaire » (99 demandeurs, +47,8%) ;
- « Transport et logistique » avec les métiers « Magasinage et préparation de commandes » (149 demandeurs, +8,8%), « Manutention manuelle de charges » (102 demandeurs, +22,9%) et « Conduite de transport de marchandises sur longue distance » (61 demandeurs, -4,7%).

Les offres d'emploi enregistrées (OEE) par secteur d'activité et par contrat de travail

REPARTITION DE L'OFFRE D'EMPLOI PAR SECTEUR D'ACTIVITE



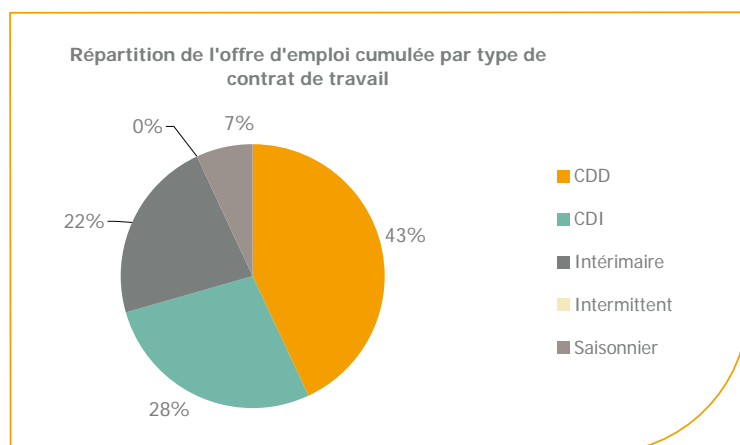
Secteurs	Cumul 12 mois	Evol. Annuelle Cumulée
Agriculture	77	5.5%
Industrie	834	-35.4%
Construction	251	-32.9%
Tertiaire	4 578	-4.6%
TOTAL	5 740	-12.2%

Source : Pôle Emploi Persee

Sur un an, de janvier 2012 à décembre 2012, Pôle emploi a recueilli **5 740** offres d'emploi sur le territoire du bassin des Herbiers, soit **12,2%** de moins qu'au cours des douze mois précédents. **79,8%** de ces offres sont issues du tertiaire (**4 578** offres), **14,5%** viennent de l'industrie, **1,3%** de l'agriculture et **4,4%** de la construction.

A noter : les offres d'emploi intérimaire sont concentrées dans le tertiaire.

REPARTITION DE L'OFFRE D'EMPLOI PAR TYPE DE CONTRAT DE TRAVAIL



Contrats	Cumul 12 mois	Evol. Annuelle Cumulée
CDD	2 468	-20.9%
CDI	1 585	-18.6%
Intérimaire	1 283	-2.7%
Intermittent	6	-60.0%
Saisonnier	398	188.4%
TOTAL	5 740	-12.2%

Source : Pôle Emploi Persee

Au regard des types de contrat de travail et de leur poids, la baisse est plus prononcée du côté des offres d'emploi de type contrat à durée déterminée (-20,9%). Les offres d'emploi intérimaire et les offres d'emploi de type contrat à durée indéterminée sont également en baisse (-2,7% et -18,6%). A contrario, les offres d'emploi saisonnier affichent une forte hausse (+188,4%). La part d'offres d'emploi de type contrat à durée déterminée est la plus importante avec 43%.

Les 15 métiers les plus recherchés par les employeurs

Offres d'Emploi Enregistrées	De janvier 2012 à décembre 2012	Poids (métier / total des métiers)	Evolution annuelle cumulée
N1103 Magasinage et préparation de commandes	266	4.6%	-8.0%
G1603 Personnel polyvalent en restauration	203	3.5%	82.9%
N4101 Conduite de transport de marchandises sur longue distance	139	2.4%	-18.2%
H2903 Conduite d'équipement d'usinage	137	2.4%	-27.9%
K2204 Nettoyage de locaux	136	2.4%	-20.5%
H2102 Conduite d'équipement de production alimentaire	125	2.2%	-47.5%
G1803 Service en restauration	121	2.1%	-13.6%
H3302 Opérations manuelles d'assemblage, tri ou emballage	118	2.1%	-21.9%
I1304 Installation et maintenance d'équipements industriels et d'exploitation	113	2.0%	-16.9%
G1602 Personnel de cuisine	107	1.9%	13.8%
D1401 Assistanat commercial	89	1.6%	2.3%
N4105 Conduite et livraison par tournées sur courte distance	89	1.6%	-46.4%
K2303 Nettoyage des espaces urbains	81	1.4%	161.3%
A1203 Entretien des espaces verts	80	1.4%	53.8%
H2206 Réalisation de menuiserie bois et tonnellerie	76	1.3%	-30.9%

Source : Pôle Emploi Persee

En cumul sur douze mois, les métiers les plus recherchés par les employeurs se trouvent en grande majorité dans ces trois secteurs :

- « Transport et logistique » avec les métiers « Magasinage et préparation de commandes » (266 offres), « Conduite de transport de marchandises sur longue distance » (139 offres) et « Conduite et livraison par tournées sur courte distance » (89 offres) ;
- « Industrie » avec les métiers « Conduite d'équipement d'usinage » (137 offres) et « Conduite d'équipement de production alimentaire » (125 offres) ;
- « Hôtellerie-restauration, tourisme, loisirs et animation » avec les métiers « Personnel polyvalent en restauration » (203 offres), « Service en restauration » (121 offres) et « Personnel de cuisine » (107 offres).

www.observatoire-emploi-paysdelaloire.fr

Le service Statistiques, Etudes et Evaluation est à votre disposition pour tout complément d'information
Contact : Statspdl@pole-emploi.fr

Directeur de publication :
Gwenaël PROUTEAU
Directeur de la rédaction :
Hervé BONNET
Conception et réalisation :
Service Statistiques, Etudes et
Evaluation – Catherine MOULIN,
Brigitte VIGOUROUX.